

Auswertung der Verjüngungsinventur 2021 für die Hegegemeinschaft 110 - Stepperg (Landkreis Neuburg-Schrobenhausen)

2021

Anzahl der erfassten Verjüngungsflächen: 37, davon ungeschützt: 33, teilweise geschützt: 1, vollständig geschützt: 3

Verjüngungspflanzen ab 20 Zentimeter Höhe bis zur maximalen Verbisshöhe

Baumartengruppe	Aufgenommene Pflanzen insgesamt		Pflanzen ohne Verbiss und ohne Fegeschäden		Pflanzen mit Verbiss und/oder Fegeschäden		Pflanzen mit Leittriebverbiss		Pflanzen mit Verbiss im oberen Drittel		Pflanzen mit Fegeschäden	
	Anzahl	Anteil (%)	Anzahl	Anteil (%)	Anzahl	Anteil (%)	Anzahl	Anteil (%)	Anzahl	Anteil (%)	Anzahl	Anteil (%)
Fichte	224	8,8	170	75,9	54	24,1	7	3,1	53	23,7	2	0,9
Tanne	4	0,2	3	75	1	25	0	0	1	25	0	0
Kiefer	0	0	0	0	0	0	0	0	0	0	0	0
Sonst. Nadelholz	3	0,1	2	66,7	1	33,3	1	33,3	1	33,3	0	0
<b>Nadelholz gesamt</b>	<b>231</b>	<b>9,1</b>	<b>175</b>	<b>75,8</b>	<b>56</b>	<b>24,2</b>	<b>8</b>	<b>3,5</b>	<b>55</b>	<b>23,8</b>	<b>2</b>	<b>0,9</b>
Buche	1421	55,7	909	64	512	36	227	16	512	36	0	0
Eiche	12	0,5	5	41,7	7	58,3	2	16,7	7	58,3	0	0
Edellaubholz	723	28,4	327	45,2	396	54,8	176	24,3	396	54,8	0	0
Sonst. Laubholz	163	6,4	52	31,9	111	68,1	39	23,9	111	68,1	0	0
<b>Laubholz gesamt</b>	<b>2319</b>	<b>90,9</b>	<b>1293</b>	<b>55,8</b>	<b>1026</b>	<b>44,2</b>	<b>444</b>	<b>19,1</b>	<b>1026</b>	<b>44,2</b>	<b>0</b>	<b>0</b>
<b>Alle Baumarten</b>	<b>2550</b>	<b>100</b>	<b>1468</b>	<b>57,6</b>	<b>1082</b>	<b>42,4</b>	<b>452</b>	<b>17,7</b>	<b>1081</b>	<b>42,4</b>	<b>2</b>	<b>0,1</b>

Verjüngungspflanzen kleiner 20 Zentimeter Höhe

Baumartengruppe	Aufgenommene Pflanzen insgesamt		Pflanzen ohne Verbiss im oberen Drittel		Pflanzen mit Verbiss im oberen Drittel	
	Anzahl	Anteil (%)	Anzahl	Anteil (%)	Anzahl	Anteil (%)
Fichte	67	10,4	64	95,5	3	4,5
Tanne	0	0	0	0	0	0
Kiefer	1	0,2	1	100	0	0
Sonst. Nadelholz	0	0	0	0	0	0
<b>Nadelholz gesamt</b>	<b>68</b>	<b>10,6</b>	<b>65</b>	<b>95,6</b>	<b>3</b>	<b>4,4</b>
Buche	254	39,6	219	86,2	35	13,8
Eiche	29	4,5	10	34,5	19	65,5
Edellaubholz	231	36	169	73,2	62	26,8
Sonst. Laubholz	60	9,3	30	50	30	50
<b>Laubholz gesamt</b>	<b>574</b>	<b>89,4</b>	<b>428</b>	<b>74,6</b>	<b>146</b>	<b>25,4</b>
<b>Alle Baumarten</b>	<b>642</b>	<b>100</b>	<b>493</b>	<b>76,8</b>	<b>149</b>	<b>23,2</b>

Verjüngungspflanzen über Verbisshöhe (Erhebung von Fegeschäden)

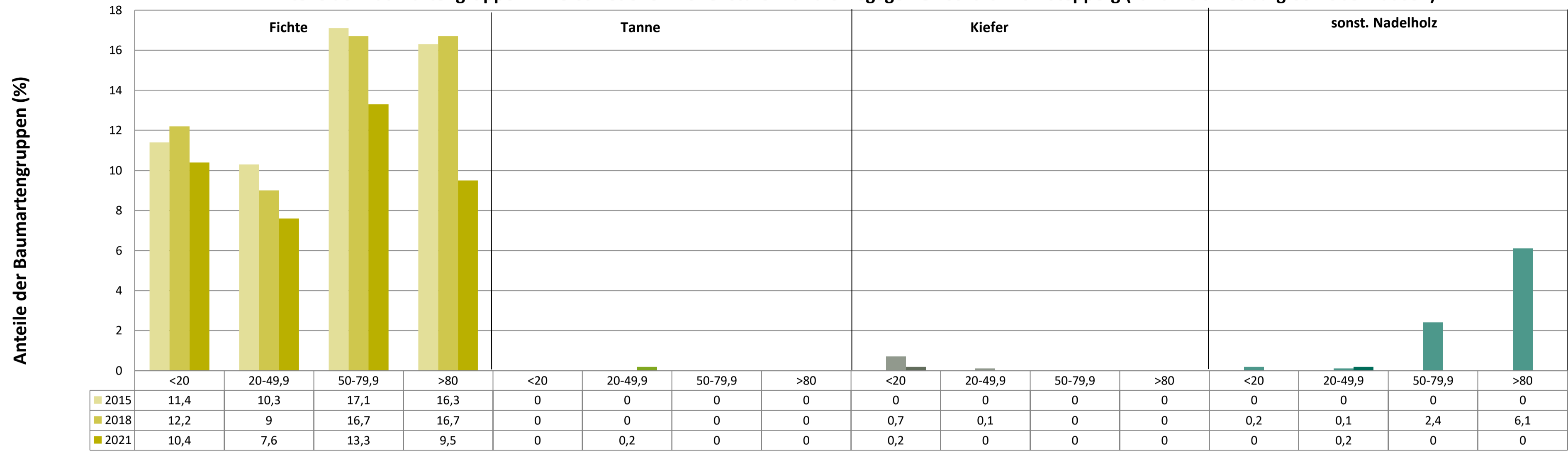
Baumartengruppe	Aufgenommene Pflanzen insgesamt		Pflanzen ohne Fegeschäden		Pflanzen mit Fegeschäden	
	Anzahl	Anteil (%)	Anzahl	Anteil (%)	Anzahl	Anteil (%)
Fichte	3	3,1	3	100	0	0
Tanne	0	0	0	0	0	0
Kiefer	0	0	0	0	0	0
Sonst. Nadelholz	0	0	0	0	0	0
<b>Nadelholz gesamt</b>	<b>3</b>	<b>3,1</b>	<b>3</b>	<b>100</b>	<b>0</b>	<b>0</b>
Buche	68	70,8	66	97,1	2	2,9
Eiche	0	0	0	0	0	0
Edellaubholz	22	22,9	19	86,4	3	13,6
Sonst. Laubholz	3	3,1	1	33,3	2	66,7
<b>Laubholz gesamt</b>	<b>93</b>	<b>96,9</b>	<b>86</b>	<b>92,5</b>	<b>7</b>	<b>7,5</b>
<b>Alle Baumarten</b>	<b>96</b>	<b>100</b>	<b>89</b>	<b>92,7</b>	<b>7</b>	<b>7,3</b>

**Anteile der Baumartengruppen in den verschiedenen Höhenstufen**  
**Verteilung der Pflanzen ab 20 Zentimeter bis zur maximalen Verbisshöhe auf drei Höhenstufen**  
**Hegegemeinschaft 110 - Stepperg (Landkreis Neuburg-Schrobenhausen)**

2021

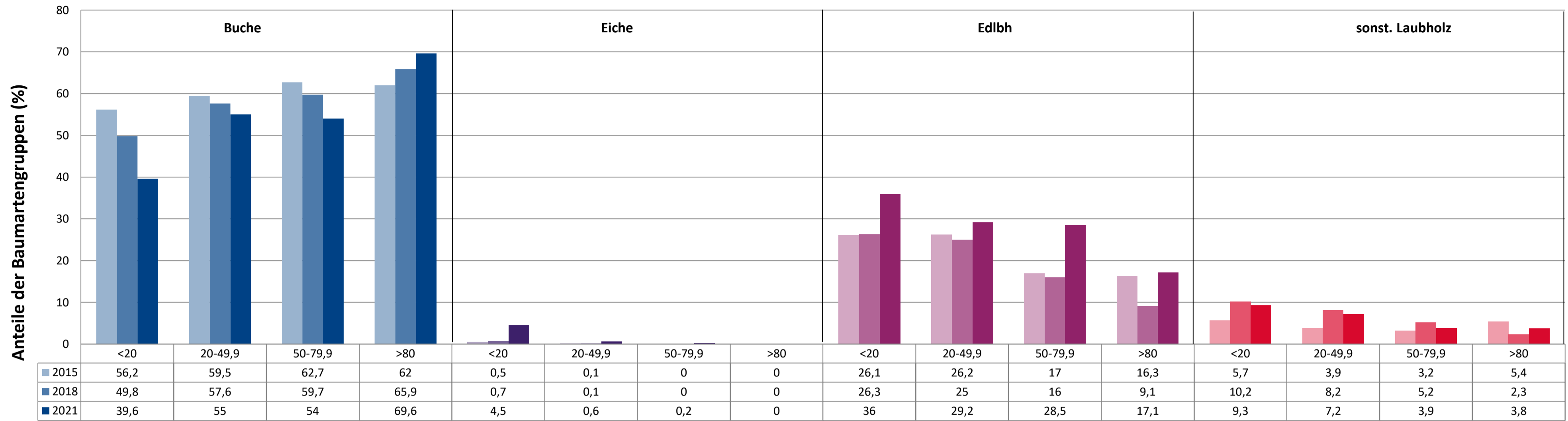
Baumartengruppe	Aufgenommene Pflanzen insgesamt						Pflanzen ohne Verbiss und ohne Fegeschaden						Pflanzen mit Verbiss und/oder Fegeschaden					
	20 - 49,9 cm		50 - 79,9 cm		80 cm - max. Verbisshöhe		20 - 49,9 cm		50 - 79,9 cm		80 cm - max. Verbisshöhe		20 - 49,9 cm		50 - 79,9 cm		80 cm - max. Verbisshöhe	
	Anzahl	Anteil (%)	Anzahl	Anteil (%)	Anzahl	Anteil (%)	Anzahl	Anteil (%)	Anzahl	Anteil (%)	Anzahl	Anteil (%)	Anzahl	Anteil (%)	Anzahl	Anteil (%)	Anzahl	Anteil (%)
Fichte	144	7,6	65	13,3	15	9,5	115	79,9	43	66,2	12	80	29	20,1	22	33,8	3	20
Tanne	4	0,2	0	0	0	0	3	75	0	0	0	0	1	25	0	0	0	0
Kiefer	0	0	0	0	0	0	0	0	0	0	0	0	0	0	0	0	0	0
Sonstiges Nadelholz	3	0,2	0	0	0	0	2	66,7	0	0	0	0	1	33,3	0	0	0	0
<b>Nadelholz gesamt</b>	<b>151</b>	<b>7,9</b>	<b>65</b>	<b>13,3</b>	<b>15</b>	<b>9,5</b>	<b>120</b>	<b>79,5</b>	<b>43</b>	<b>66,2</b>	<b>12</b>	<b>80</b>	<b>31</b>	<b>20,5</b>	<b>22</b>	<b>33,8</b>	<b>3</b>	<b>20</b>
Buche	1048	55	263	54	110	69,6	711	67,8	132	50,2	66	60	337	32,2	131	49,8	44	40
Eiche	11	0,6	1	0,2	0	0	4	36,4	1	100	0	0	7	63,6	0	0	0	0
Edellaubholz	557	29,2	139	28,5	27	17,1	260	46,7	54	38,8	13	48,1	297	53,3	85	61,2	14	51,9
Sonstiges Laubholz	138	7,2	19	3,9	6	3,8	43	31,2	8	42,1	1	16,7	95	68,8	11	57,9	5	83,3
<b>Laubholz gesamt</b>	<b>1754</b>	<b>92,1</b>	<b>422</b>	<b>86,7</b>	<b>143</b>	<b>90,5</b>	<b>1018</b>	<b>58</b>	<b>195</b>	<b>46,2</b>	<b>80</b>	<b>55,9</b>	<b>736</b>	<b>42</b>	<b>227</b>	<b>53,8</b>	<b>63</b>	<b>44,1</b>
<b>Alle Baumarten</b>	<b>1905</b>	<b>100</b>	<b>487</b>	<b>100</b>	<b>158</b>	<b>100</b>	<b>1138</b>	<b>59,7</b>	<b>238</b>	<b>48,9</b>	<b>92</b>	<b>58,2</b>	<b>767</b>	<b>40,3</b>	<b>249</b>	<b>51,1</b>	<b>66</b>	<b>41,8</b>

Anteile der Baumartengruppen in verschiedenen Höhenstufen für die Hegegemeinschaft 110 - Stepperg (Landkreis Neuburg-Schrobenhausen)



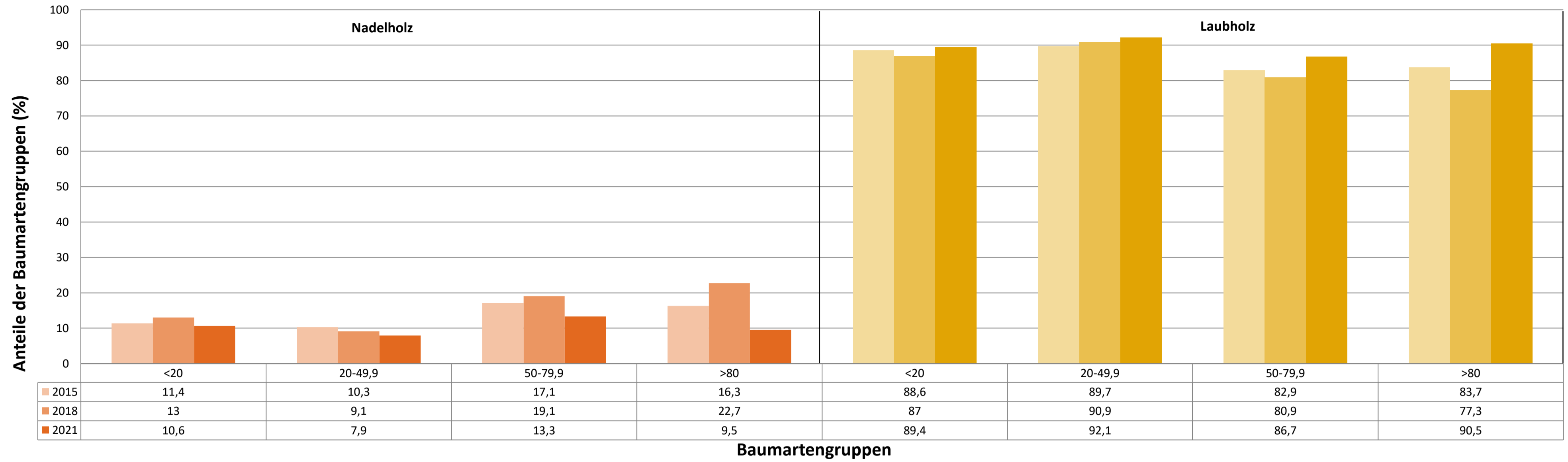
Baumartengruppen

Anteile der Baumartengruppen in verschiedenen Höhenstufen für die Hegegemeinschaft 110 - Stepperg (Landkreis Neuburg-Schrobenhausen)



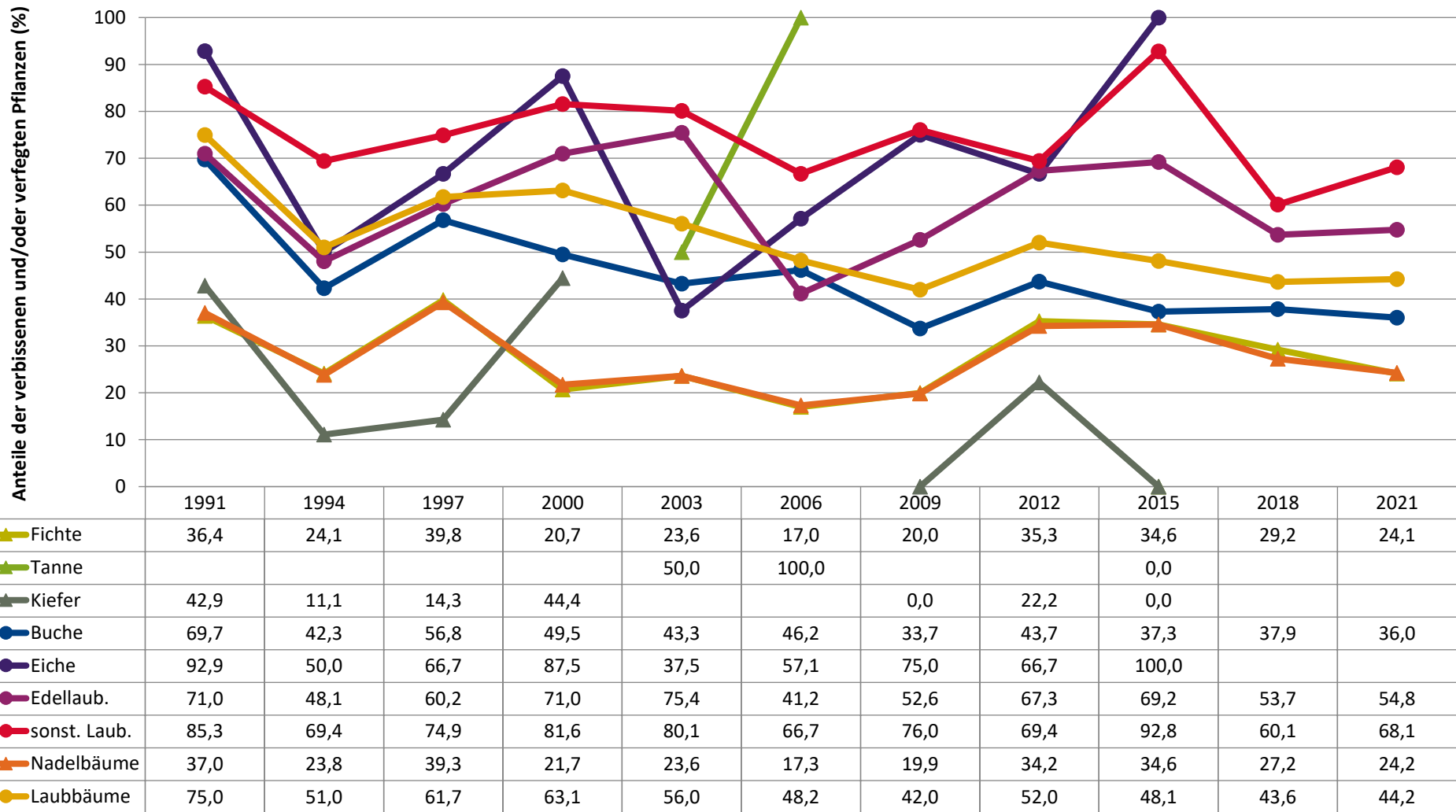
Baumartengruppen

Anteile der Baumartengruppen in verschiedenen Höhenstufen für die Hegegemeinschaft 110 - Stepperg (Landkreis Neuburg-Schrobenhausen)



**Zeitreihe der Anteile der Pflanzen mit Verbiss und/oder Fegeschäden**  
**Höhenbereich: ab 20 Zentimeter bis zur maximalen Verbisshöhe**  
**Hegegemeinschaft 110 - Stepperg (Landkreis Neuburg-Schrobenhausen)**

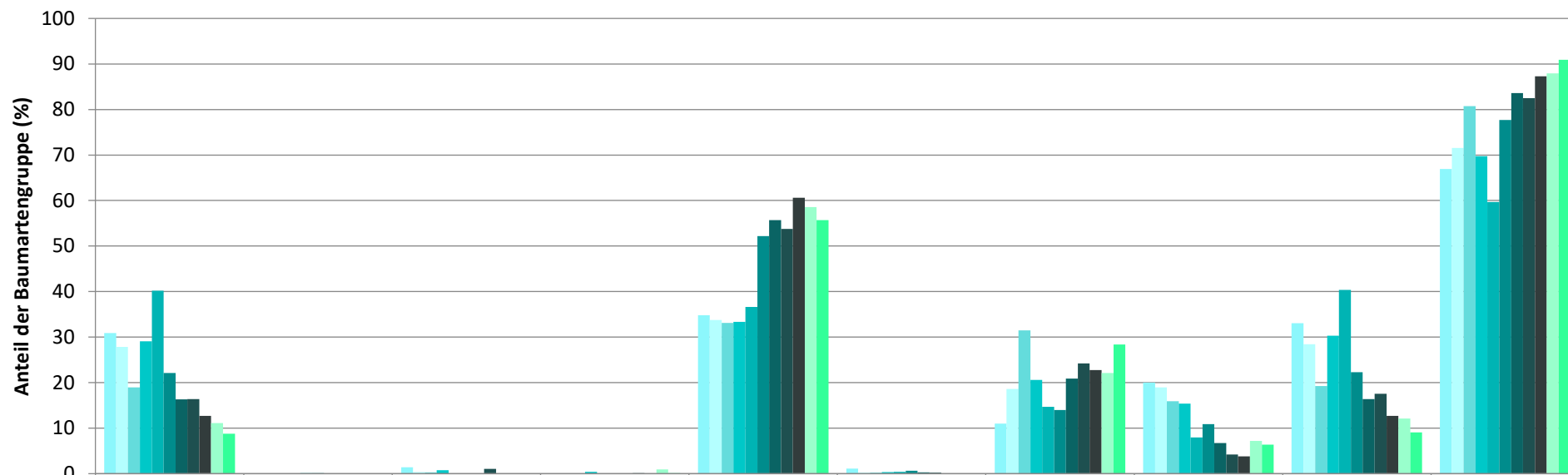
2021



Jahr

**Zeitreihe der Baumartenanteile der aufgenommenen Verjüngungspflanzen**  
**Höhenbereich: ab 20 Zentimeter Höhe bis zur maximalen Verbisshöhe**  
**Hegegemeinschaft 110 - Stepperg (Landkreis Neuburg-Schrobenhausen)**

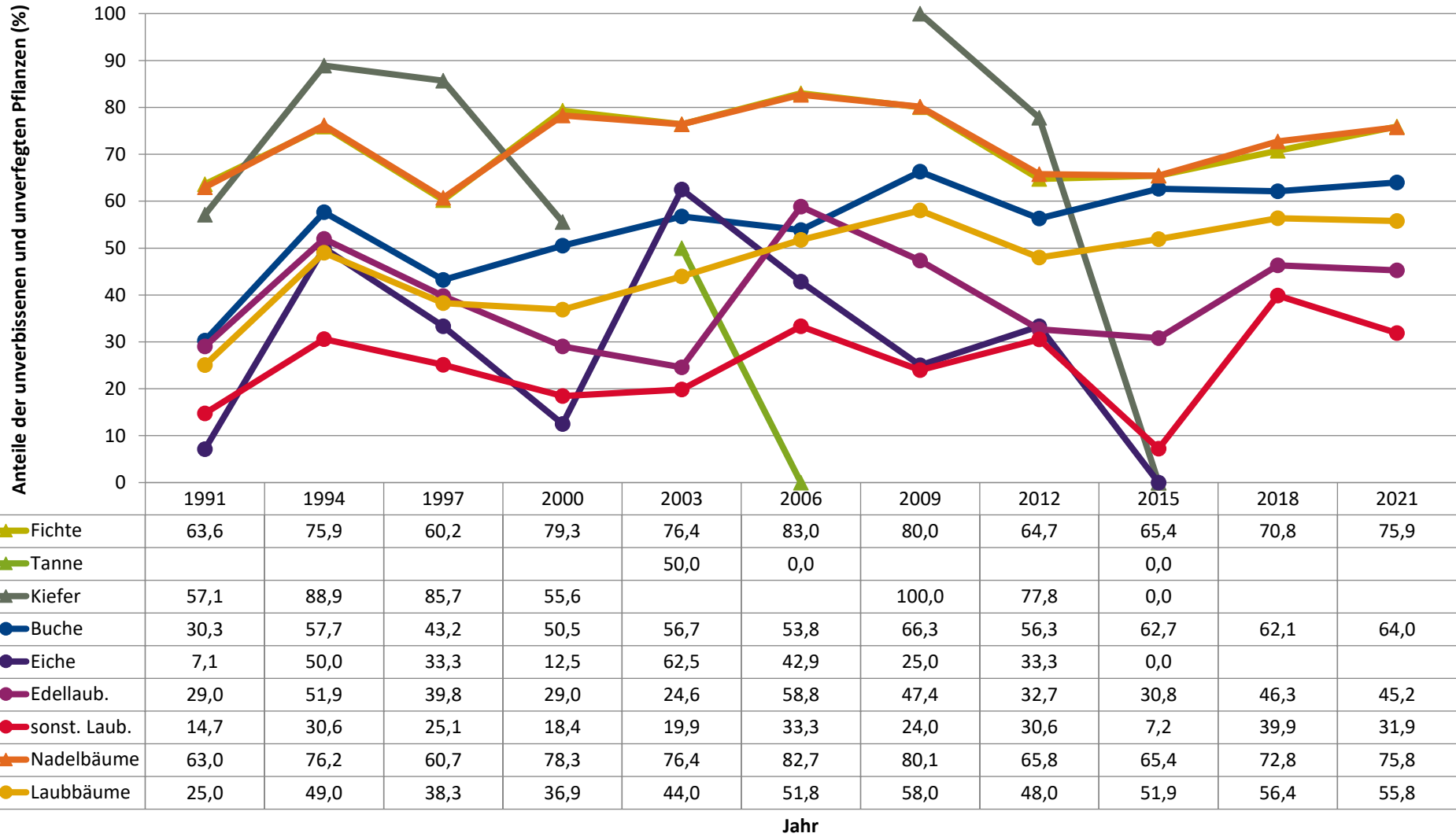
2021



	Fichte	Tanne	Kiefer	sonst. Nadelholz	Buche	Eiche	Edellaubholz	sonst. Laubholz	Nadelholz ges.	Laubholz ges.
1991	30,9		1,4		34,8	1,1	11,0	20,0	33,1	66,9
1994	27,8		0,3		33,8	0,2	18,6	18,9	28,5	71,5
1997	18,9		0,3		33,1	0,2	31,5	15,9	19,3	80,7
2000	29,1		0,8	0,4	33,4	0,3	20,6	15,4	30,3	69,7
2003	40,2	0,1			36,6	0,4	14,7	8,0	40,3	59,7
2006	22,1	0,1			52,2	0,7	14,0	10,9	22,3	77,7
2009	16,3		0,1		55,7	0,3	20,9	6,7	16,4	83,6
2012	16,4	0,0	1,1	0,1	53,8	0,2	24,2	4,2	17,5	82,5
2015	12,7	0,0	0,0	0,0	60,6	0,1	22,8	3,8	12,7	87,3
2018	11,1			0,9	58,5		22,1	7,2	12,1	87,9
2021	8,8			0,1	55,7		28,4	6,4	9,1	90,9

**Baumartengruppe**

**Zeitreihe der Anteile der Pflanzen ohne Verbiss und ohne Fegeschäden  
Höhenbereich: ab 20 Zentimeter bis zur maximalen Verbisshöhe  
Hegegemeinschaft 110 - Stepperg (Landkreis Neuburg-Schrobenhausen)**





**Zeitreihe der Anteile der Pflanzen mit Leittriebverbiss**  
**Höhenbereich: ab 20 Zentimeter bis zur maximalen Verbisshöhe**  
**Hegegemeinschaft 110 - Stepperg (Landkreis Neuburg-Schrobenhausen)**

