

Auswertung der Verjüngungsinventur 2021 für die Hegegemeinschaft 111 - Zell (Landkreis Neuburg-Schrobenhausen)

2021

Anzahl der erfassten Verjüngungsflächen: 36, davon ungeschützt: 27, teilweise geschützt: 2, vollständig geschützt: 7

Verjüngungspflanzen ab 20 Zentimeter Höhe bis zur maximalen Verbisshöhe

Baumartengruppe	Aufgenommene Pflanzen insgesamt		Pflanzen ohne Verbiss und ohne Fegeschaden		Pflanzen mit Verbiss und/oder Fegeschaden		Pflanzen mit Leittriebverbiss		Pflanzen mit Verbiss im oberen Drittel		Pflanzen mit Fegeschaden	
	Anzahl	Anteil (%)	Anzahl	Anteil (%)	Anzahl	Anteil (%)	Anzahl	Anteil (%)	Anzahl	Anteil (%)	Anzahl	Anteil (%)
Fichte	131	6	78	59,5	53	40,5	4	3,1	53	40,5	0	0
Tanne	1	0	0	0	1	100	0	0	1	100	0	0
Kiefer	2	0,1	0	0	2	100	0	0	1	50	1	50
Sonst. Nadelholz	4	0,2	2	50	2	50	0	0	1	25	1	25
Nadelholz gesamt	138	6,3	80	58	58	42	4	2,9	56	40,6	2	1,4
Buche	16	0,7	9	56,2	7	43,8	2	12,5	7	43,8	0	0
Eiche	4	0,2	3	75	1	25	0	0	1	25	0	0
Edellaubholz	1611	74,1	760	47,2	851	52,8	410	25,5	851	52,8	1	0,1
Sonst. Laubholz	406	18,7	145	35,7	261	64,3	103	25,4	261	64,3	0	0
Laubholz gesamt	2037	93,7	917	45	1120	55	515	25,3	1120	55	1	0
Alle Baumarten	2175	100	997	45,8	1178	54,2	519	23,9	1176	54,1	3	0,1

Verjüngungspflanzen kleiner 20 Zentimeter Höhe

Baumartengruppe	Aufgenommene Pflanzen insgesamt		Pflanzen ohne Verbiss im oberen Drittel		Pflanzen mit Verbiss im oberen Drittel	
	Anzahl	Anteil (%)	Anzahl	Anteil (%)	Anzahl	Anteil (%)
Fichte	35	5,7	34	97,1	1	2,9
Tanne	0	0	0	0	0	0
Kiefer	0	0	0	0	0	0
Sonst. Nadelholz	0	0	0	0	0	0
Nadelholz gesamt	35	5,7	34	97,1	1	2,9
Buche	2	0,3	1	50	1	50
Eiche	20	3,3	10	50	10	50
Edellaubholz	491	80,5	389	79,2	102	20,8
Sonst. Laubholz	62	10,2	46	74,2	16	25,8
Laubholz gesamt	575	94,3	446	77,6	129	22,4
Alle Baumarten	610	100	480	78,7	130	21,3

Verjüngungspflanzen über Verbisshöhe (Erhebung von Fegeschäden)

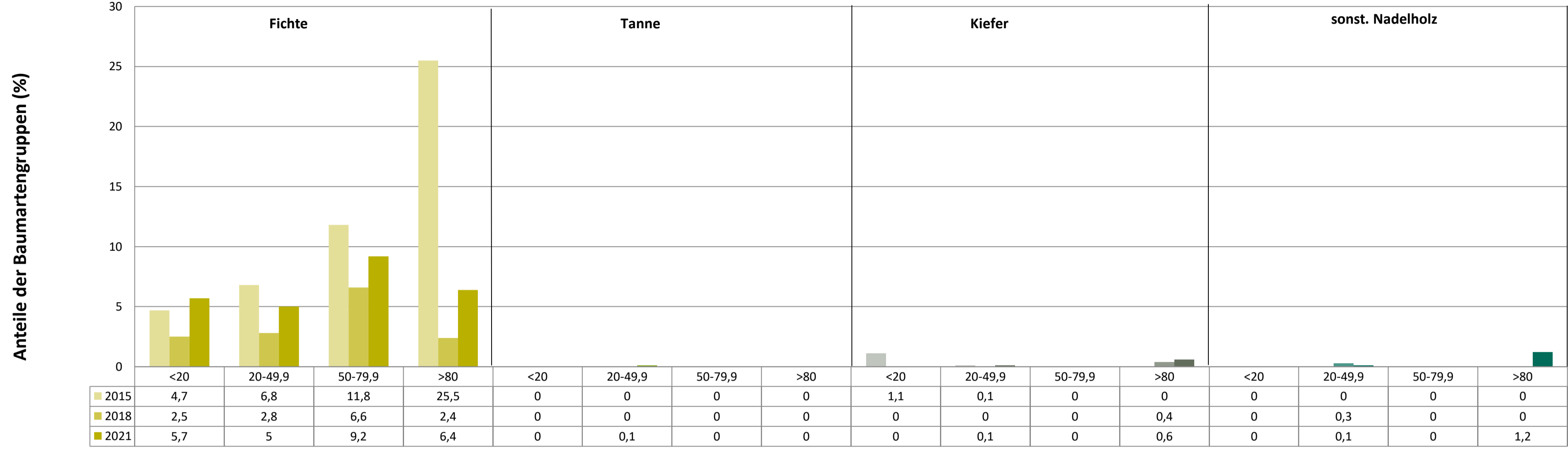
Baumartengruppe	Aufgenommene Pflanzen insgesamt		Pflanzen ohne Fegeschaden		Pflanzen mit Fegeschaden	
	Anzahl	Anteil (%)	Anzahl	Anteil (%)	Anzahl	Anteil (%)
Fichte	6	5	6	100	0	0
Tanne	0	0	0	0	0	0
Kiefer	0	0	0	0	0	0
Sonst. Nadelholz	2	1,7	1	50	1	50
Nadelholz gesamt	8	6,7	7	87,5	1	12,5
Buche	0	0	0	0	0	0
Eiche	2	1,7	2	100	0	0
Edellaubholz	66	55,5	58	87,9	8	12,1
Sonst. Laubholz	43	36,1	39	90,7	4	9,3
Laubholz gesamt	111	93,3	99	89,2	12	10,8
Alle Baumarten	119	100	106	89,1	13	10,9

**Anteile der Baumartengruppen in den verschiedenen Höhenstufen
Verteilung der Pflanzen ab 20 Zentimeter bis zur maximalen Verbisshöhe auf drei Höhenstufen
Hegegemeinschaft 111 - Zell (Landkreis Neuburg-Schrobenhausen)**

2021

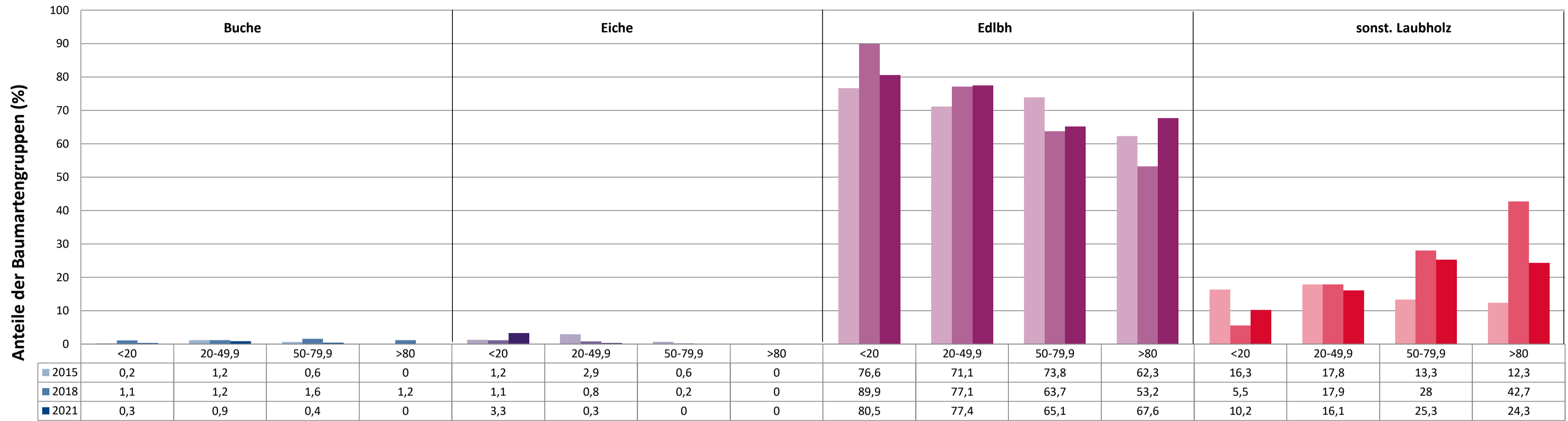
Baumartengruppe	Aufgenommene Pflanzen insgesamt						Pflanzen ohne Verbiss und ohne Fegeschaden						Pflanzen mit Verbiss und/oder Fegeschaden					
	20 - 49,9 cm		50 - 79,9 cm		80 cm - max. Verbisshöhe		20 - 49,9 cm		50 - 79,9 cm		80 cm - max. Verbisshöhe		20 - 49,9 cm		50 - 79,9 cm		80 cm - max. Verbisshöhe	
	Anzahl	Anteil (%)	Anzahl	Anteil (%)	Anzahl	Anteil (%)	Anzahl	Anteil (%)	Anzahl	Anteil (%)	Anzahl	Anteil (%)	Anzahl	Anteil (%)	Anzahl	Anteil (%)	Anzahl	Anteil (%)
Fichte	78	5	42	9,2	11	6,4	52	66,7	22	52,4	4	36,4	26	33,3	20	47,6	7	63,6
Tanne	1	0,1	0	0	0	0	0	0	0	0	0	0	1	100	0	0	0	0
Kiefer	1	0,1	0	0	1	0,6	0	0	0	0	0	0	1	100	0	0	1	100
Sonstiges Nadelholz	2	0,1	0	0	2	1,2	1	50	0	0	1	50	1	50	0	0	1	50
Nadelholz gesamt	82	5,3	42	9,2	14	8,1	53	64,6	22	52,4	5	35,7	29	35,4	20	47,6	9	64,3
Buche	14	0,9	2	0,4	0	0	7	50	2	100	0	0	7	50	0	0	0	0
Eiche	4	0,3	0	0	0	0	3	75	0	0	0	0	1	25	0	0	0	0
Edellaubholz	1198	77,4	296	65,1	117	67,6	639	53,3	85	28,7	36	30,8	559	46,7	211	71,3	81	69,2
Sonstiges Laubholz	249	16,1	115	25,3	42	24,3	90	36,1	31	27	24	57,1	159	63,9	84	73	18	42,9
Laubholz gesamt	1465	94,7	413	90,8	159	91,9	739	50,4	118	28,6	60	37,7	726	49,6	295	71,4	99	62,3
Alle Baumarten	1547	100	455	100	173	100	792	51,2	140	30,8	65	37,6	755	48,8	315	69,2	108	62,4

Anteile der Baumartengruppen in verschiedenen Höhenstufen für die Hegegemeinschaft 111 - Zell (Landkreis Neuburg-Schrobenhausen)



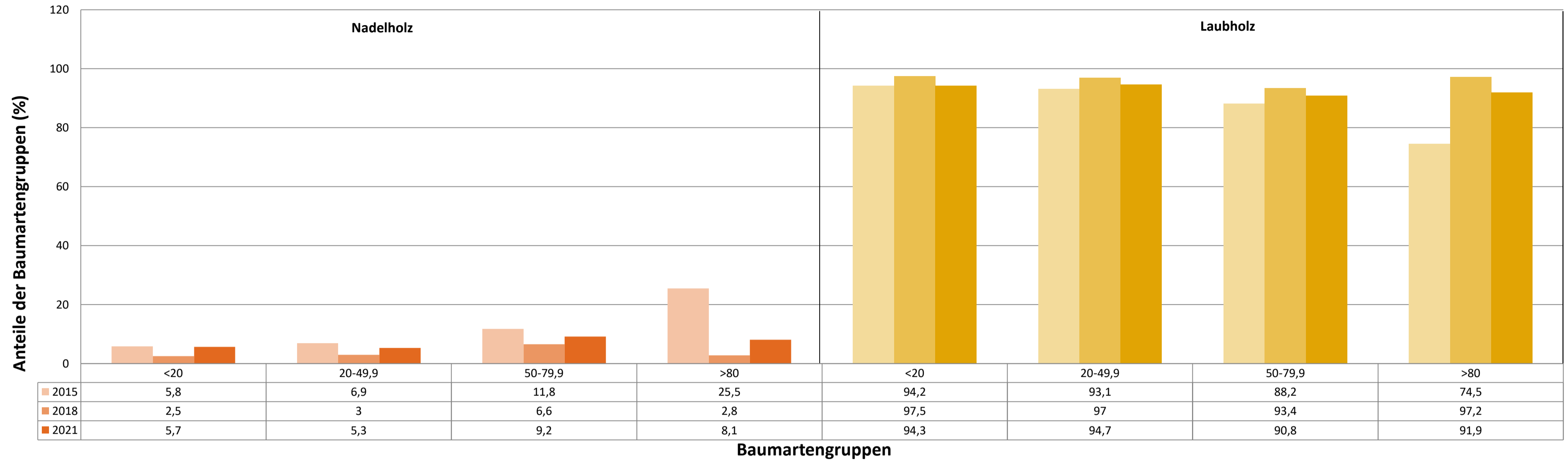
Baumartengruppen

Anteile der Baumartengruppen in verschiedenen Höhenstufen für die Hegegemeinschaft 111 - Zell (Landkreis Neuburg-Schrobenhausen)



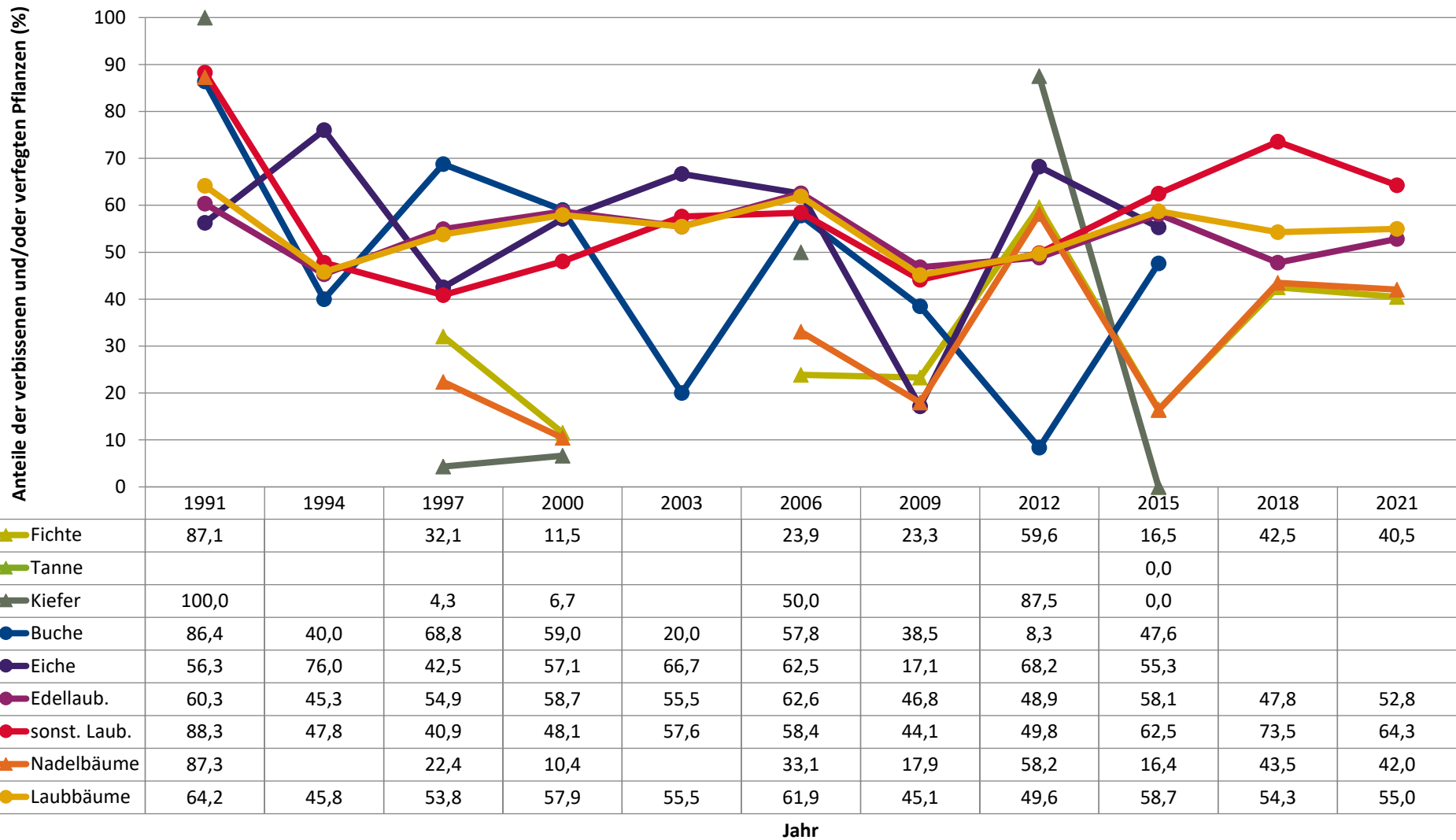
Baumartengruppen

Anteile der Baumartengruppen in verschiedenen Höhenstufen für die Hegegemeinschaft 111 - Zell (Landkreis Neuburg-Schrobenhausen)



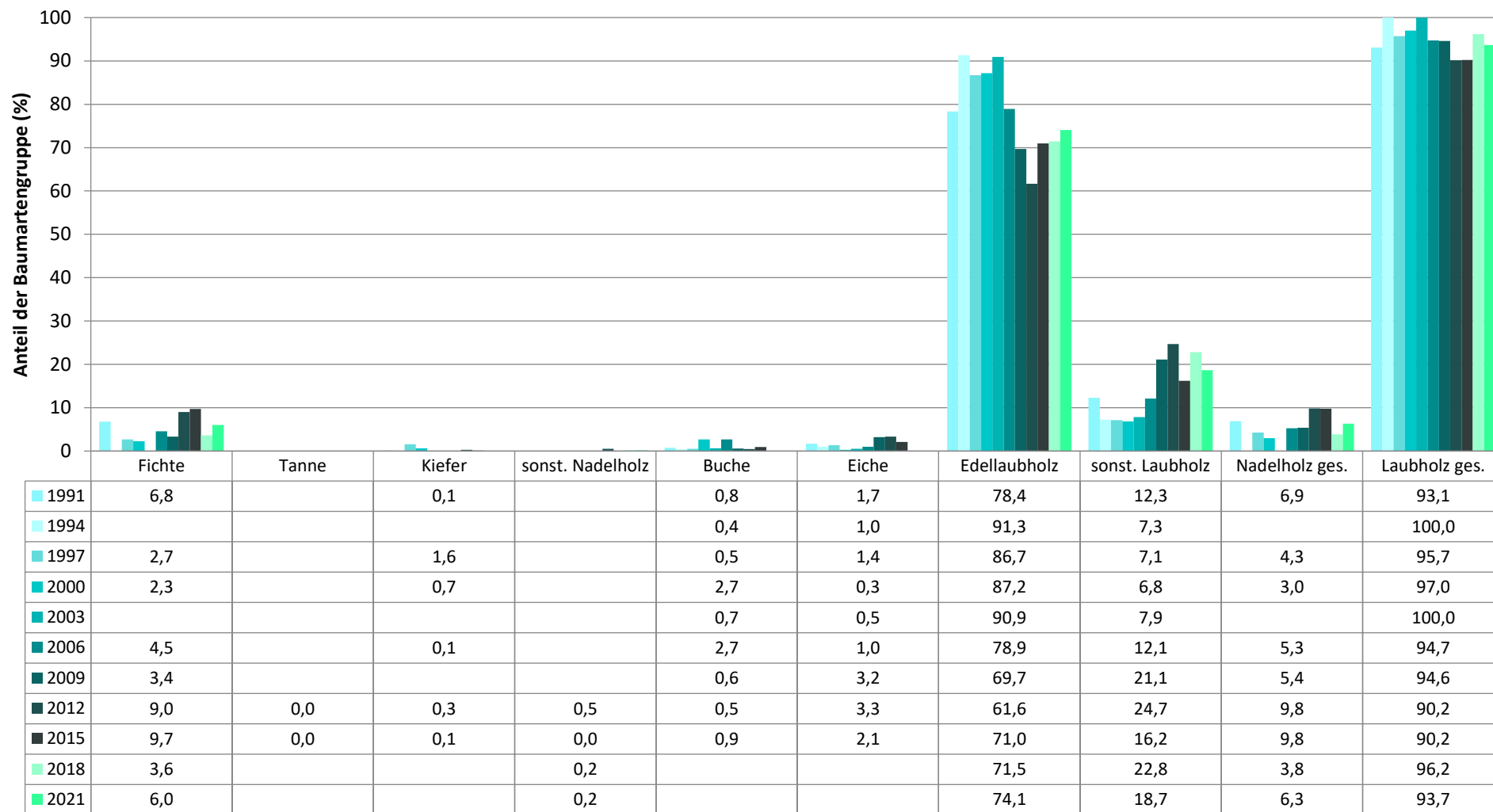
Zeitreihe der Anteile der Pflanzen mit Verbiss und/oder Fegeschäden
Höhenbereich: ab 20 Zentimeter bis zur maximalen Verbisshöhe
Hegegemeinschaft 111 - Zell (Landkreis Neuburg-Schrobenhausen)

2021



Zeitreihe der Baumartenanteile der aufgenommenen Verjüngungspflanzen
Höhenbereich: ab 20 Zentimeter Höhe bis zur maximalen Verbisshöhe
Hegegemeinschaft 111 - Zell (Landkreis Neuburg-Schrobenhausen)

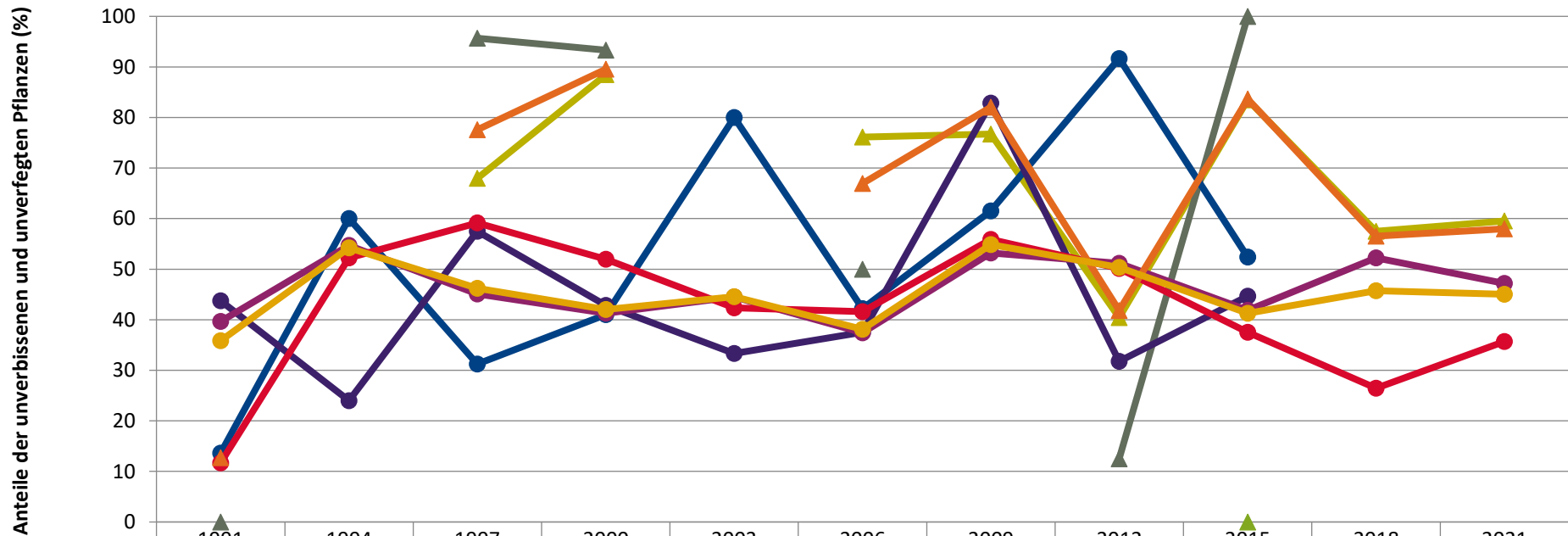
2021



Baumartengruppe

**Zeitreihe der Anteile der Pflanzen ohne Verbiss und ohne Fegeschäden
Höhenbereich: ab 20 Zentimeter bis zur maximalen Verbisshöhe
Hegegemeinschaft 111 - Zell (Landkreis Neuburg-Schrobenhausen)**

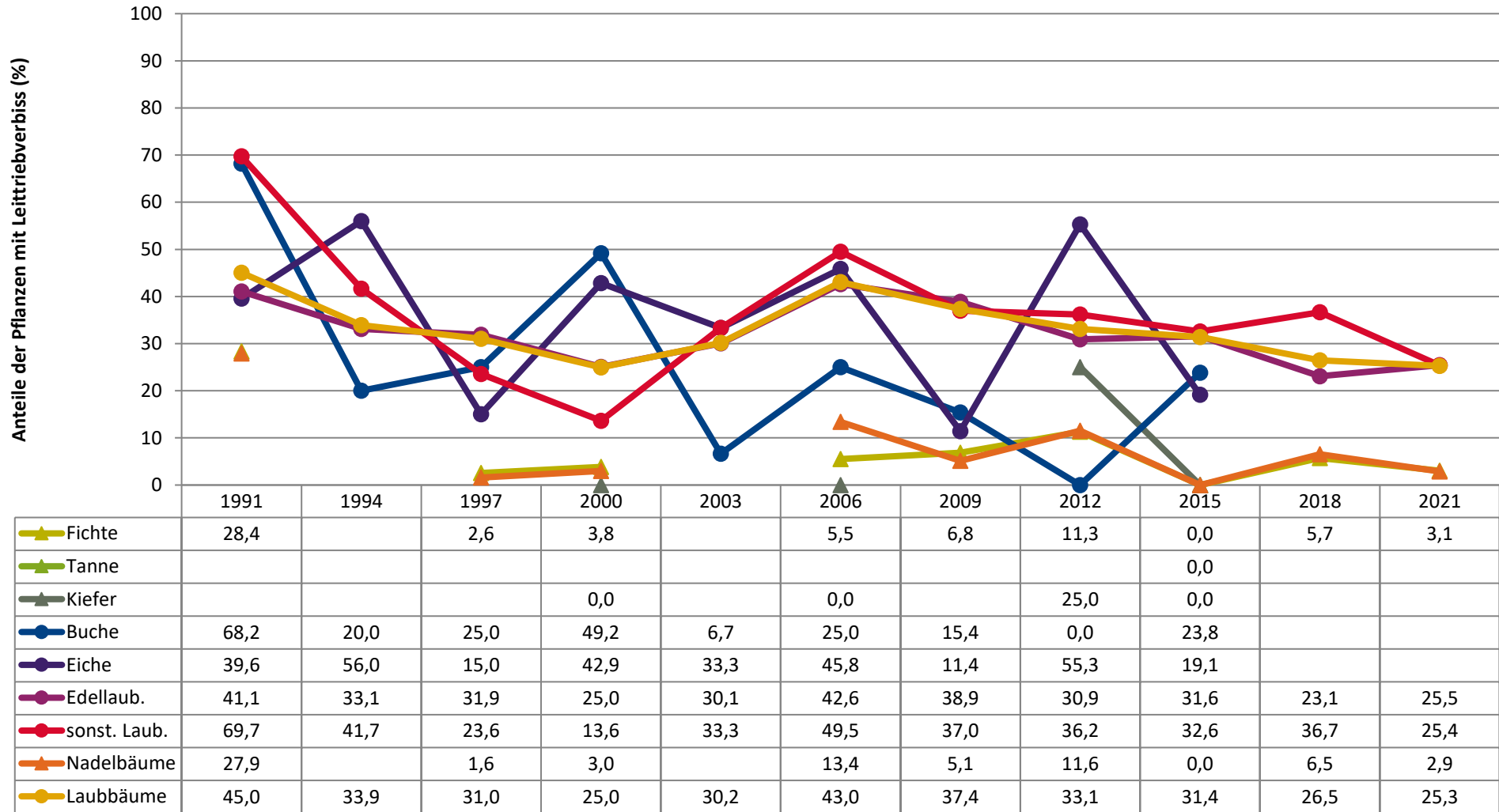
2021



	1991	1994	1997	2000	2003	2006	2009	2012	2015	2018	2021
▲ Fichte	12,9		67,9	88,5		76,1	76,7	40,4	83,5	57,5	59,5
▲ Tanne									0,0		
▲ Kiefer	0,0		95,7	93,3		50,0		12,5	100,0		
● Buche	13,6	60,0	31,3	41,0	80,0	42,2	61,5	91,7	52,4		
● Eiche	43,8	24,0	57,5	42,9	33,3	37,5	82,9	31,8	44,7		
● Edellaub.	39,7	54,7	45,1	41,3	44,5	37,4	53,2	51,1	41,9	52,2	47,2
● sonst. Laub.	11,7	52,2	59,1	51,9	42,4	41,6	55,9	50,2	37,5	26,5	35,7
▲ Nadelbäume	12,7		77,6	89,6		66,9	82,1	41,8	83,6	56,5	58,0
● Laubbäume	35,8	54,2	46,2	42,1	44,5	38,1	54,9	50,4	41,3	45,7	45,0

Jahr

Zeitreihe der Anteile der Pflanzen mit Leittriebverbiss
Höhenbereich: ab 20 Zentimeter bis zur maximalen Verbisshöhe
Hegegemeinschaft 111 - Zell (Landkreis Neuburg-Schrobenhausen)



Jahr