

Auswertung der Verjüngungsinventur 2021 für die Hegegemeinschaft 116 - Schrobenhausen (Landkreis Neuburg-Schrobenhausen)

2021

Anzahl der erfassten Verjüngungsflächen: 42, davon ungeschützt: 22, teilweise geschützt: 1, vollständig geschützt: 19

Verjüngungspflanzen ab 20 Zentimeter Höhe bis zur maximalen Verbisshöhe

Baumartengruppe	Aufgenommene Pflanzen insgesamt		Pflanzen ohne Verbiss und ohne Fegeschaden		Pflanzen mit Verbiss und/oder Fegeschaden		Pflanzen mit Leittriebverbiss		Pflanzen mit Verbiss im oberen Drittel		Pflanzen mit Fegeschaden	
	Anzahl	Anteil (%)	Anzahl	Anteil (%)	Anzahl	Anteil (%)	Anzahl	Anteil (%)	Anzahl	Anteil (%)	Anzahl	Anteil (%)
Fichte	1154	66,9	596	51,6	558	48,4	19	1,6	554	48	19	1,6
Tanne	50	2,9	10	20	40	80	7	14	40	80	0	0
Kiefer	138	8	63	45,7	75	54,3	18	13	67	48,6	10	7,2
Sonst. Nadelholz	18	1	10	55,6	8	44,4	2	11,1	7	38,9	1	5,6
Nadelholz gesamt	1360	78,8	679	49,9	681	50,1	46	3,4	668	49,1	30	2,2
Buche	217	12,6	62	28,6	155	71,4	30	13,8	155	71,4	1	0,5
Eiche	3	0,2	0	0	3	100	1	33,3	3	100	0	0
Edellaubholz	46	2,7	0	0	46	100	23	50	46	100	0	0
Sonst. Laubholz	99	5,7	2	2	97	98	46	46,5	97	98	0	0
Laubholz gesamt	365	21,2	64	17,5	301	82,5	100	27,4	301	82,5	1	0,3
Alle Baumarten	1725	100	743	43,1	982	56,9	146	8,5	969	56,2	31	1,8

Verjüngungspflanzen kleiner 20 Zentimeter Höhe

Baumartengruppe	Aufgenommene Pflanzen insgesamt		Pflanzen ohne Verbiss im oberen Drittel		Pflanzen mit Verbiss im oberen Drittel	
	Anzahl	Anteil (%)	Anzahl	Anteil (%)	Anzahl	Anteil (%)
Fichte	218	72,4	193	88,5	25	11,5
Tanne	10	3,3	6	60	4	40
Kiefer	20	6,6	11	55	9	45
Sonst. Nadelholz	0	0	0	0	0	0
Nadelholz gesamt	248	82,4	210	84,7	38	15,3
Buche	26	8,6	12	46,2	14	53,8
Eiche	0	0	0	0	0	0
Edellaubholz	3	1	1	33,3	2	66,7
Sonst. Laubholz	24	8	2	8,3	22	91,7
Laubholz gesamt	53	17,6	15	28,3	38	71,7
Alle Baumarten	301	100	225	74,8	76	25,2

Verjüngungspflanzen über Verbisshöhe (Erhebung von Fegeschäden)

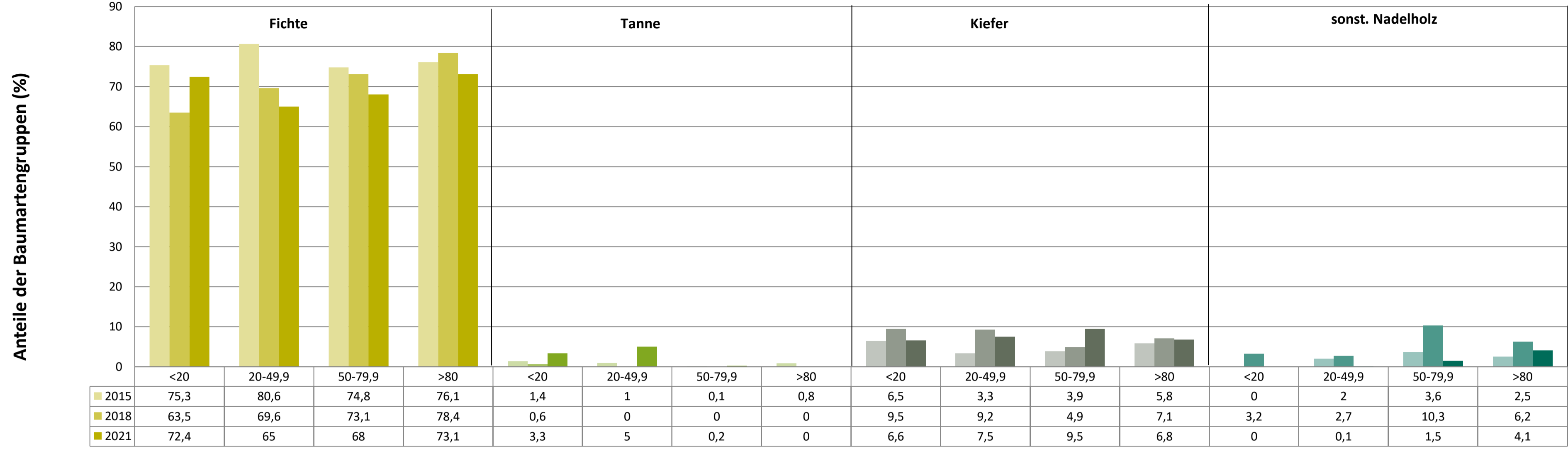
Baumartengruppe	Aufgenommene Pflanzen insgesamt		Pflanzen ohne Fegeschaden		Pflanzen mit Fegeschaden	
	Anzahl	Anteil (%)	Anzahl	Anteil (%)	Anzahl	Anteil (%)
Fichte	43	67,2	36	83,7	7	16,3
Tanne	0	0	0	0	0	0
Kiefer	5	7,8	2	40	3	60
Sonst. Nadelholz	4	6,2	3	75	1	25
Nadelholz gesamt	52	81,2	41	78,8	11	21,2
Buche	5	7,8	2	40	3	60
Eiche	0	0	0	0	0	0
Edellaubholz	5	7,8	4	80	1	20
Sonst. Laubholz	2	3,1	2	100	0	0
Laubholz gesamt	12	18,8	8	66,7	4	33,3
Alle Baumarten	64	100	49	76,6	15	23,4

Anteile der Baumartengruppen in den verschiedenen Höhenstufen
Verteilung der Pflanzen ab 20 Zentimeter bis zur maximalen Verbisshöhe auf drei Höhenstufen
Hegegemeinschaft 116 - Schrobenhausen (Landkreis Neuburg-Schrobenhausen)

2021

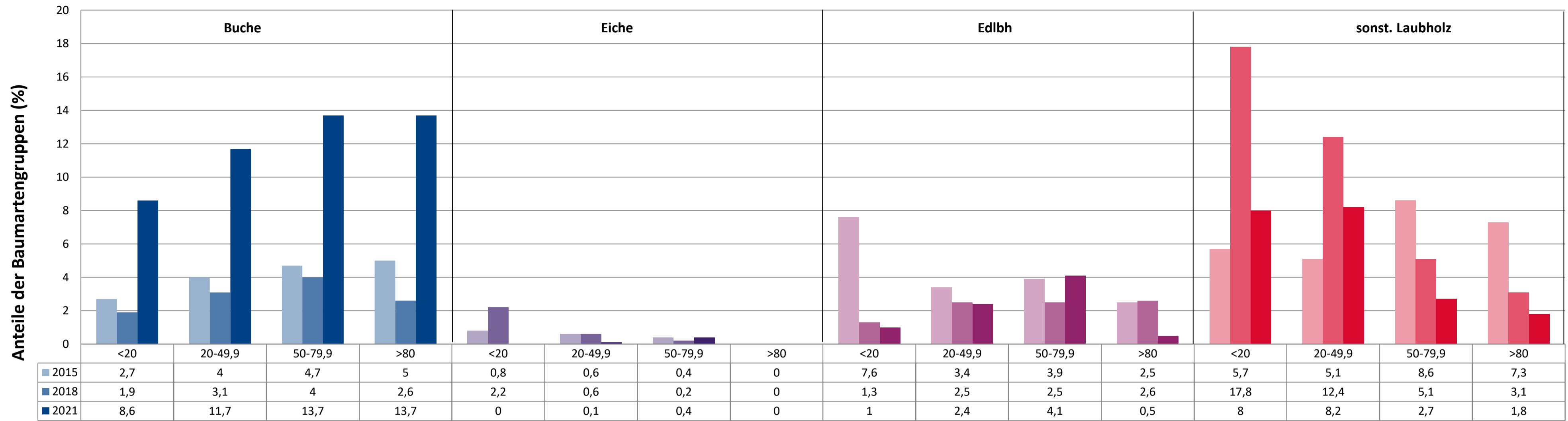
Baumartengruppe	Aufgenommene Pflanzen insgesamt						Pflanzen ohne Verbiss und ohne Fegeschaden						Pflanzen mit Verbiss und/oder Fegeschaden					
	20 - 49,9 cm		50 - 79,9 cm		80 cm - max. Verbisshöhe		20 - 49,9 cm		50 - 79,9 cm		80 cm - max. Verbisshöhe		20 - 49,9 cm		50 - 79,9 cm		80 cm - max. Verbisshöhe	
	Anzahl	Anteil (%)	Anzahl	Anteil (%)	Anzahl	Anteil (%)	Anzahl	Anteil (%)	Anzahl	Anteil (%)	Anzahl	Anteil (%)	Anzahl	Anteil (%)	Anzahl	Anteil (%)	Anzahl	Anteil (%)
Fichte	642	65	352	68	160	73,1	409	63,7	142	40,3	45	28,1	233	36,3	210	59,7	115	71,9
Tanne	49	5	1	0,2	0	0	9	18,4	1	100	0	0	40	81,6	0	0	0	0
Kiefer	74	7,5	49	9,5	15	6,8	37	50	20	40,8	6	40	37	50	29	59,2	9	60
Sonstiges Nadelholz	1	0,1	8	1,5	9	4,1	1	100	3	37,5	6	66,7	0	0	5	62,5	3	33,3
Nadelholz gesamt	766	77,5	410	79,2	184	84	456	59,5	166	40,5	57	31	310	40,5	244	59,5	127	69
Buche	116	11,7	71	13,7	30	13,7	23	19,8	19	26,8	20	66,7	93	80,2	52	73,2	10	33,3
Eiche	1	0,1	2	0,4	0	0	0	0	0	0	0	0	1	100	2	100	0	0
Edellaubholz	24	2,4	21	4,1	1	0,5	0	0	0	0	0	0	24	100	21	100	1	100
Sonstiges Laubholz	81	8,2	14	2,7	4	1,8	1	1,2	1	7,1	0	0	80	98,8	13	92,9	4	100
Laubholz gesamt	222	22,5	108	20,8	35	16	24	10,8	20	18,5	20	57,1	198	89,2	88	81,5	15	42,9
Alle Baumarten	988	100	518	100	219	100	480	48,6	186	35,9	77	35,2	508	51,4	332	64,1	142	64,8

Anteile der Baumartengruppen in verschiedenen Höhenstufen für die Hegegemeinschaft 116 - Schrobenhausen (Landkreis Neuburg-Schrobenhausen)



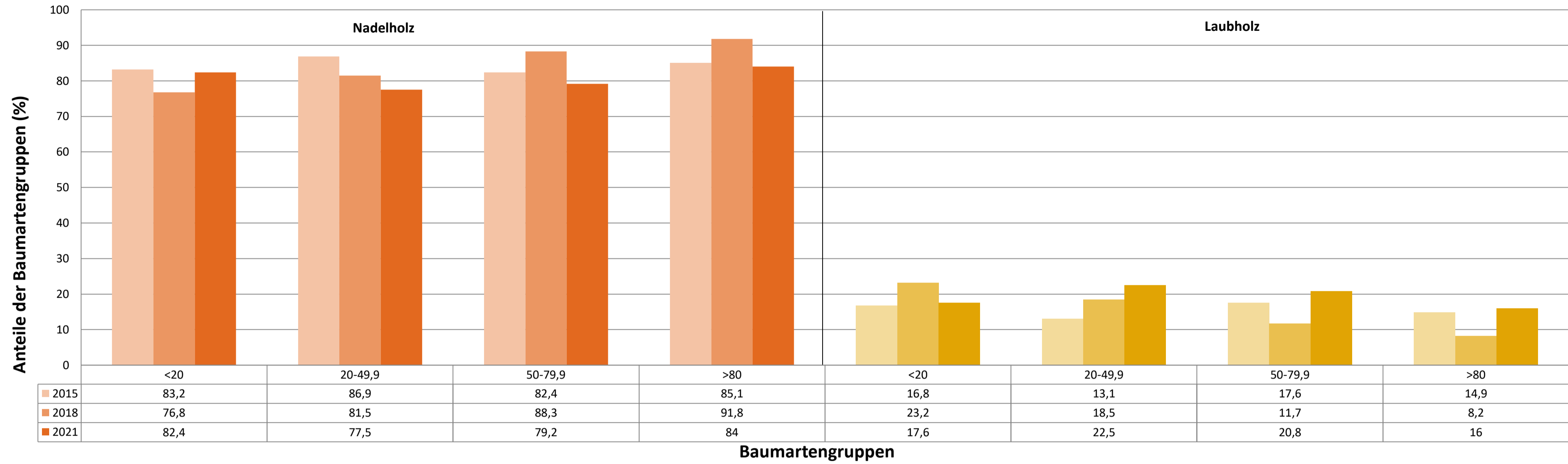
Baumartengruppen

Anteile der Baumartengruppen in verschiedenen Höhenstufen für die Hegegemeinschaft 116 - Schrobenhausen (Landkreis Neuburg-Schrobenhausen)



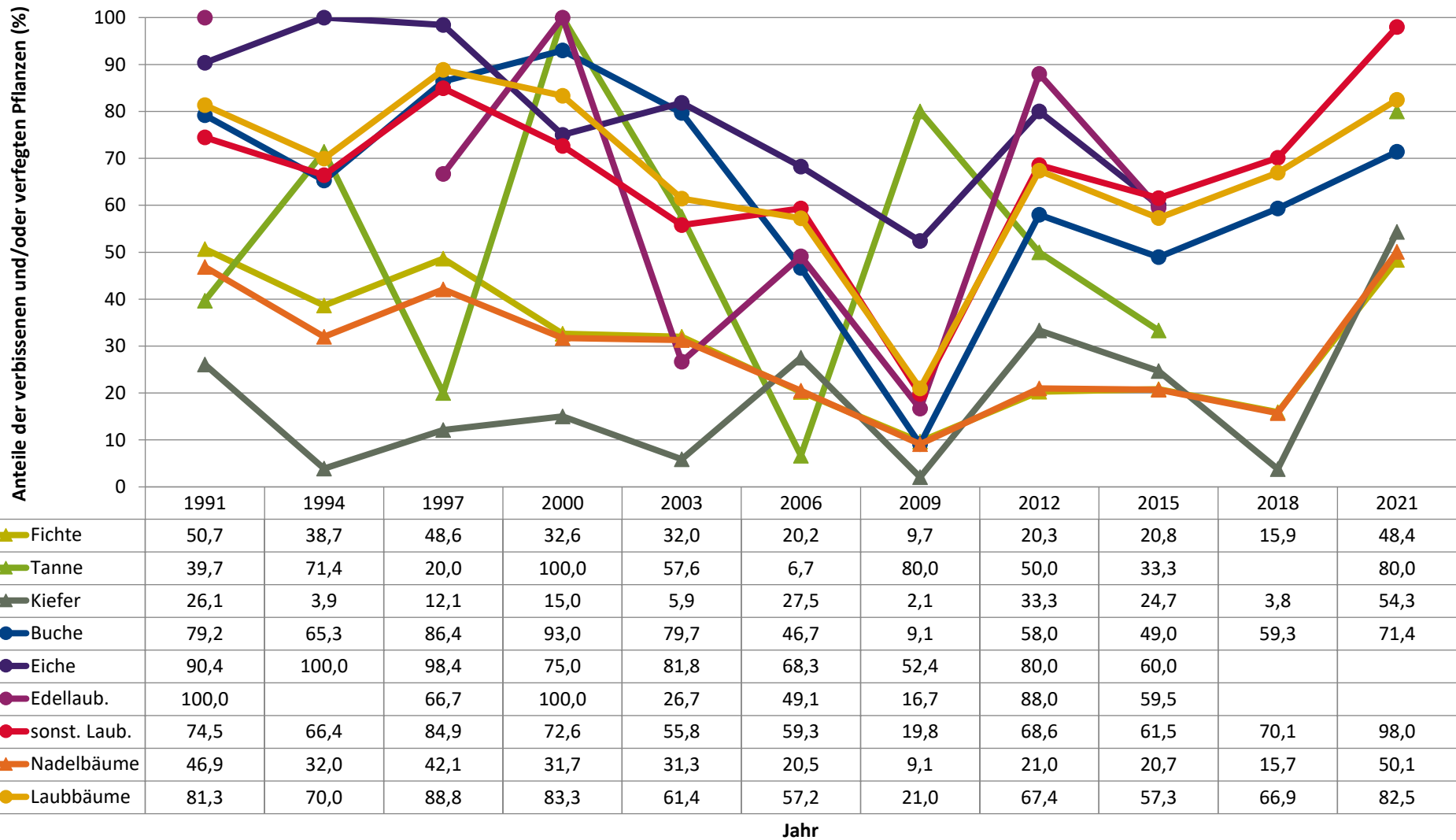
Baumartengruppen

Anteile der Baumartengruppen in verschiedenen Höhenstufen für die Hegegemeinschaft 116 - Schrobenhausen (Landkreis Neuburg-Schrobenhausen)



2021

Zeitreihe der Anteile der Pflanzen mit Verbiss und/oder Fegeschäden
Höhenbereich: ab 20 Zentimeter bis zur maximalen Verbisshöhe
Hegegemeinschaft 116 - Schrobenhausen (Landkreis Neuburg-Schrobenhausen)



Zeitreihe der Baumartenanteile der aufgenommenen Verjüngungspflanzen
Höhenbereich: ab 20 Zentimeter Höhe bis zur maximalen Verbisshöhe
Hegegemeinschaft 116 - Schrobenhausen (Landkreis Neuburg-Schrobenhausen)

2021

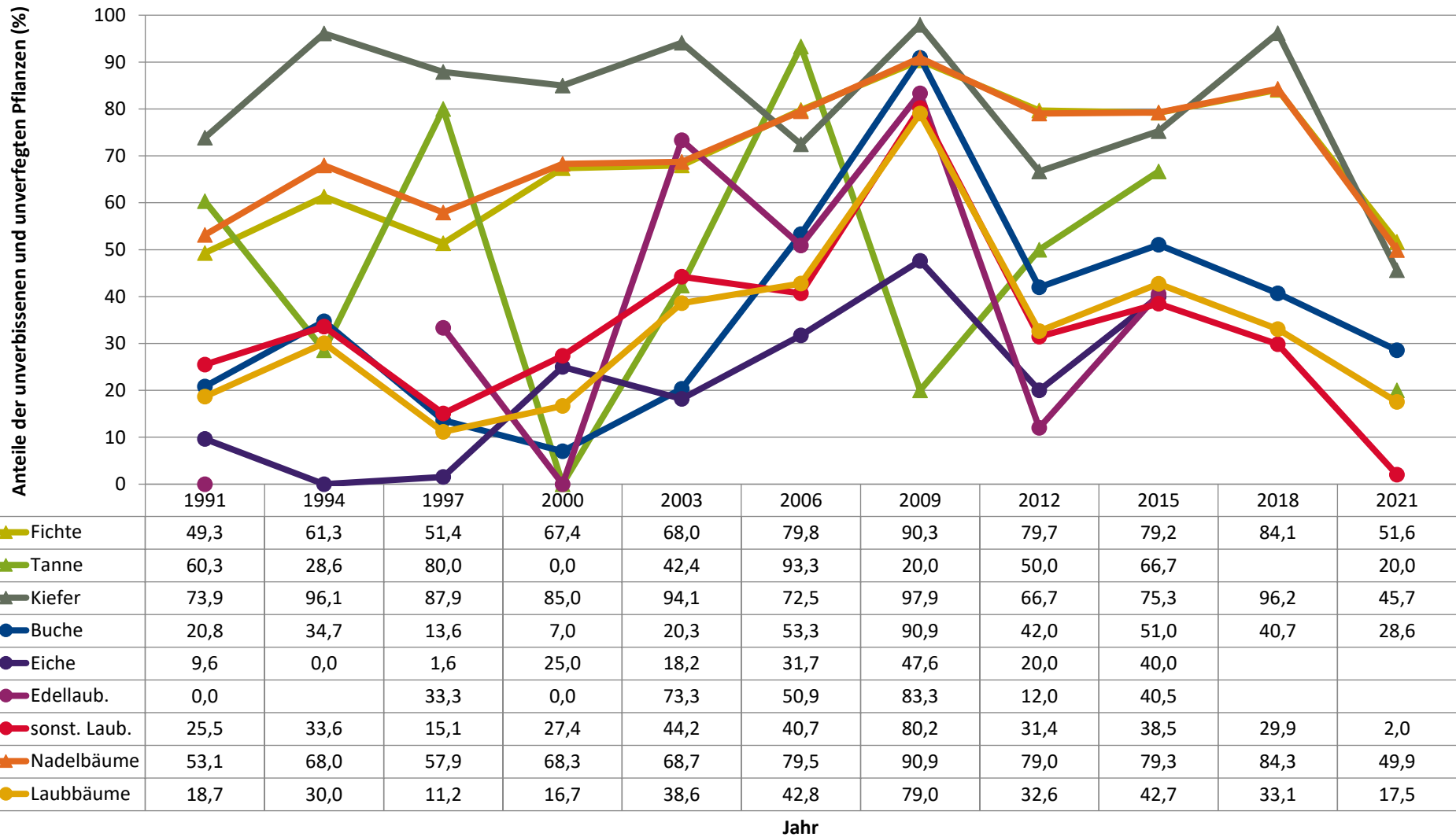


	Fichte	Tanne	Kiefer	sonst. Nadelholz	Buche	Eiche	Edellaubholz	sonst. Laubholz	Nadelholz ges.	Laubholz ges.
1991	73,9	2,2	13,0		3,7	3,2	0,3	3,7	89,2	10,8
1994	73,5	0,3	17,6	0,1	2,7	1,0		4,8	91,5	8,5
1997	74,0	0,2	16,1		1,0	2,8	0,1	5,6	90,4	9,6
2000	80,3	0,1	5,1		7,2	0,3	0,3	6,7	85,5	14,5
2003	74,1	3,1	5,4		3,1	1,8	0,8	11,6	82,7	17,3
2006	63,3	0,8	3,5		0,8	3,2	8,6	19,8	67,6	32,4
2009	55,2	0,5	9,5		2,7	3,1	10,1	18,5	65,6	34,4
2012	80,2	0,8	1,4	1,0	5,8	1,2	1,4	8,1	83,5	16,5
2015	78,0	0,7	3,9	2,6	4,4	0,5	3,4	6,6	85,1	14,9
2018	72,6		7,3	6,1	3,3			8,0	85,9	14,1
2021	66,9	2,9	8,0	1,0	12,6			5,7	78,8	21,2

Baumartengruppe

Zeitreihe der Anteile der Pflanzen ohne Verbiss und ohne Fegeschäden
Höhenbereich: ab 20 Zentimeter bis zur maximalen Verbisshöhe
Hegegemeinschaft 116 - Schrobenhausen (Landkreis Neuburg-Schrobenhausen)

2021



Zeitreihe der Anteile der Pflanzen mit Leittriebverbiss
Höhenbereich: ab 20 Zentimeter bis zur maximalen Verbisshöhe
Hegegemeinschaft 116 - Schrobenhausen (Landkreis Neuburg-Schrobenhausen)

