

Auswertung der Verjüngungsinventur 2021 für die Hegegemeinschaft 118 - Pfaffenhofen a. d. Ilm (Landkreis Pfaffenhofen a.d.Ilm)

2021

Anzahl der erfassten Verjüngungsflächen: 32, davon ungeschützt: 26, teilweise geschützt: 0, vollständig geschützt: 6

Verjüngungspflanzen ab 20 Zentimeter Höhe bis zur maximalen Verbisshöhe

Baumartengruppe	Aufgenommene Pflanzen insgesamt		Pflanzen ohne Verbiss und ohne Fegeschaden		Pflanzen mit Verbiss und/oder Fegeschaden		Pflanzen mit Leittriebverbiss		Pflanzen mit Verbiss im oberen Drittel		Pflanzen mit Fegeschaden	
	Anzahl	Anteil (%)	Anzahl	Anteil (%)	Anzahl	Anteil (%)	Anzahl	Anteil (%)	Anzahl	Anteil (%)	Anzahl	Anteil (%)
Fichte	1224	62,8	896	73,2	328	26,8	45	3,7	328	26,8	0	0
Tanne	49	2,5	20	40,8	29	59,2	10	20,4	28	57,1	3	6,1
Kiefer	68	3,5	63	92,6	5	7,4	2	2,9	5	7,4	0	0
Sonst. Nadelholz	2	0,1	2	100	0	0	0	0	0	0	0	0
Nadelholz gesamt	1343	68,9	981	73	362	27	57	4,2	361	26,9	3	0,2
Buche	156	8	95	60,9	61	39,1	20	12,8	61	39,1	0	0
Eiche	16	0,8	7	43,8	9	56,2	7	43,8	9	56,2	0	0
Edellaubholz	399	20,5	214	53,6	185	46,4	83	20,8	185	46,4	0	0
Sonst. Laubholz	36	1,8	16	44,4	20	55,6	6	16,7	20	55,6	0	0
Laubholz gesamt	607	31,1	332	54,7	275	45,3	116	19,1	275	45,3	0	0
Alle Baumarten	1950	100	1313	67,3	637	32,7	173	8,9	636	32,6	3	0,2

Verjüngungspflanzen kleiner 20 Zentimeter Höhe

Baumartengruppe	Aufgenommene Pflanzen insgesamt		Pflanzen ohne Verbiss im oberen Drittel		Pflanzen mit Verbiss im oberen Drittel	
	Anzahl	Anteil (%)	Anzahl	Anteil (%)	Anzahl	Anteil (%)
Fichte	224	54,6	220	98,2	4	1,8
Tanne	10	2,4	7	70	3	30
Kiefer	17	4,1	15	88,2	2	11,8
Sonst. Nadelholz	0	0	0	0	0	0
Nadelholz gesamt	251	61,2	242	96,4	9	3,6
Buche	34	8,3	28	82,4	6	17,6
Eiche	15	3,7	14	93,3	1	6,7
Edellaubholz	107	26,1	103	96,3	4	3,7
Sonst. Laubholz	3	0,7	3	100	0	0
Laubholz gesamt	159	38,8	148	93,1	11	6,9
Alle Baumarten	410	100	390	95,1	20	4,9

Verjüngungspflanzen über Verbisshöhe (Erhebung von Fegeschäden)

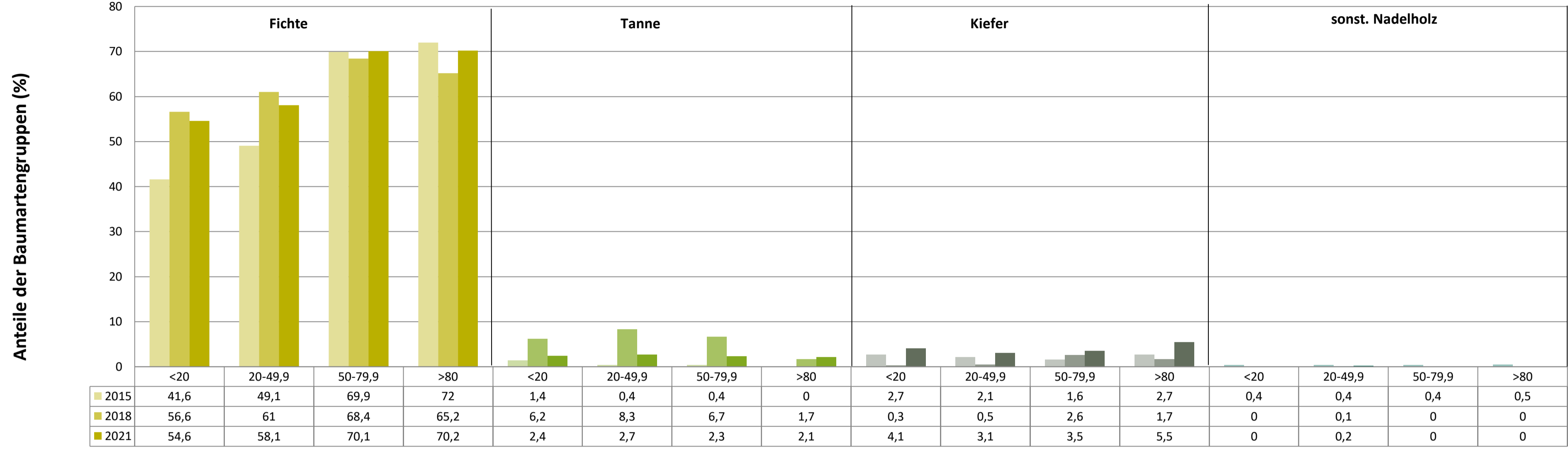
Baumartengruppe	Aufgenommene Pflanzen insgesamt		Pflanzen ohne Fegeschaden		Pflanzen mit Fegeschaden	
	Anzahl	Anteil (%)	Anzahl	Anteil (%)	Anzahl	Anteil (%)
Fichte	75	47,5	74	98,7	1	1,3
Tanne	2	1,3	2	100	0	0
Kiefer	6	3,8	6	100	0	0
Sonst. Nadelholz	0	0	0	0	0	0
Nadelholz gesamt	83	52,5	82	98,8	1	1,2
Buche	15	9,5	15	100	0	0
Eiche	0	0	0	0	0	0
Edellaubholz	52	32,9	51	98,1	1	1,9
Sonst. Laubholz	8	5,1	8	100	0	0
Laubholz gesamt	75	47,5	74	98,7	1	1,3
Alle Baumarten	158	100	156	98,7	2	1,3

Anteile der Baumartengruppen in den verschiedenen Höhenstufen
Verteilung der Pflanzen ab 20 Zentimeter bis zur maximalen Verbisshöhe auf drei Höhenstufen
Hegegemeinschaft 118 - Pfaffenhofen a. d. Ilm (Landkreis Pfaffenhofen a.d.Ilm)

2021

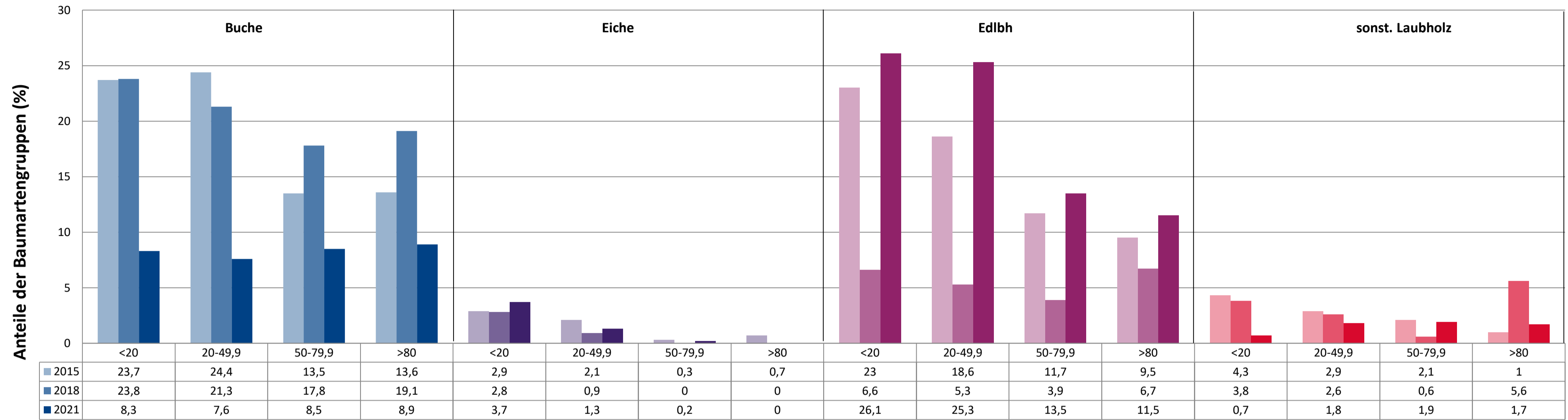
Baumartengruppe	Aufgenommene Pflanzen insgesamt						Pflanzen ohne Verbiss und ohne Fegeschaden						Pflanzen mit Verbiss und/oder Fegeschaden					
	20 - 49,9 cm		50 - 79,9 cm		80 cm - max. Verbisshöhe		20 - 49,9 cm		50 - 79,9 cm		80 cm - max. Verbisshöhe		20 - 49,9 cm		50 - 79,9 cm		80 cm - max. Verbisshöhe	
	Anzahl	Anteil (%)	Anzahl	Anteil (%)	Anzahl	Anteil (%)	Anzahl	Anteil (%)	Anzahl	Anteil (%)	Anzahl	Anteil (%)	Anzahl	Anteil (%)	Anzahl	Anteil (%)	Anzahl	Anteil (%)
Fichte	695	58,1	364	70,1	165	70,2	571	82,2	220	60,4	105	63,6	124	17,8	144	39,6	60	36,4
Tanne	32	2,7	12	2,3	5	2,1	17	53,1	2	16,7	1	20	15	46,9	10	83,3	4	80
Kiefer	37	3,1	18	3,5	13	5,5	33	89,2	18	100	12	92,3	4	10,8	0	0	1	7,7
Sonstiges Nadelholz	2	0,2	0	0	0	0	2	100	0	0	0	0	0	0	0	0	0	0
Nadelholz gesamt	766	64	394	75,9	183	77,9	623	81,3	240	60,9	118	64,5	143	18,7	154	39,1	65	35,5
Buche	91	7,6	44	8,5	21	8,9	64	70,3	19	43,2	12	57,1	27	29,7	25	56,8	9	42,9
Eiche	15	1,3	1	0,2	0	0	7	46,7	0	0	0	0	8	53,3	1	100	0	0
Edellaubholz	302	25,3	70	13,5	27	11,5	173	57,3	24	34,3	17	63	129	42,7	46	65,7	10	37
Sonstiges Laubholz	22	1,8	10	1,9	4	1,7	10	45,5	3	30	3	75	12	54,5	7	70	1	25
Laubholz gesamt	430	36	125	24,1	52	22,1	254	59,1	46	36,8	32	61,5	176	40,9	79	63,2	20	38,5
Alle Baumarten	1196	100	519	100	235	100	877	73,3	286	55,1	150	63,8	319	26,7	233	44,9	85	36,2

Anteile der Baumartengruppen in verschiedenen Höhenstufen für die Hegegemeinschaft 118 - Pfaffenhofen a. d. Ilm (Landkreis Pfaffenhofen a.d.Ilm)



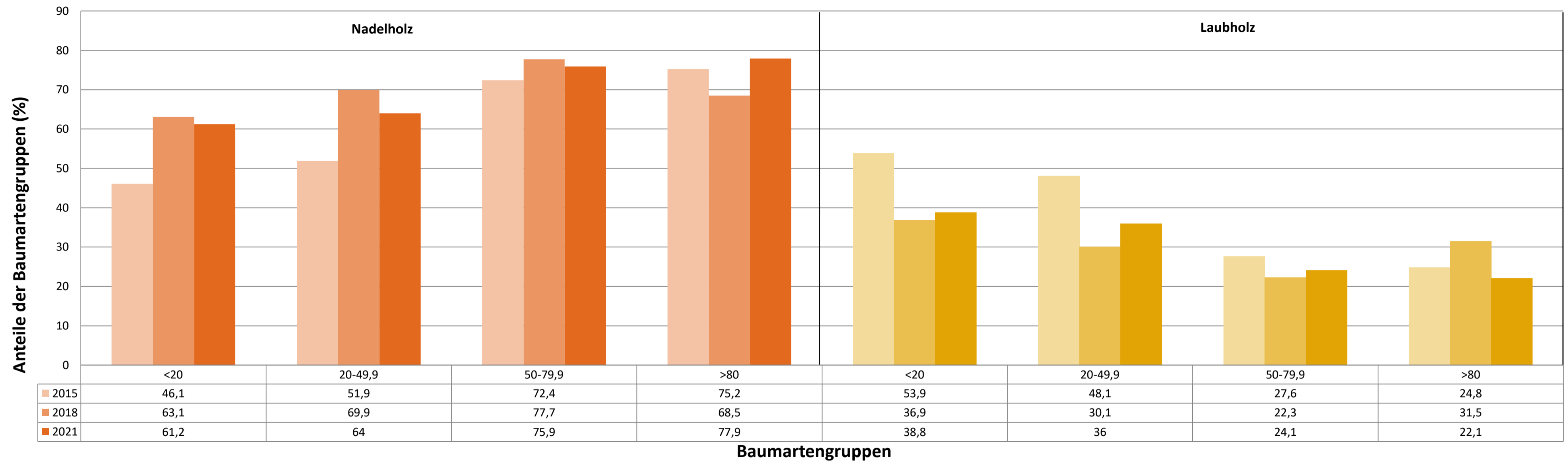
Baumartengruppen

Anteile der Baumartengruppen in verschiedenen Höhenstufen für die Hegegemeinschaft 118 - Pfaffenhofen a. d. Ilm (Landkreis Pfaffenhofen a.d.Ilm)

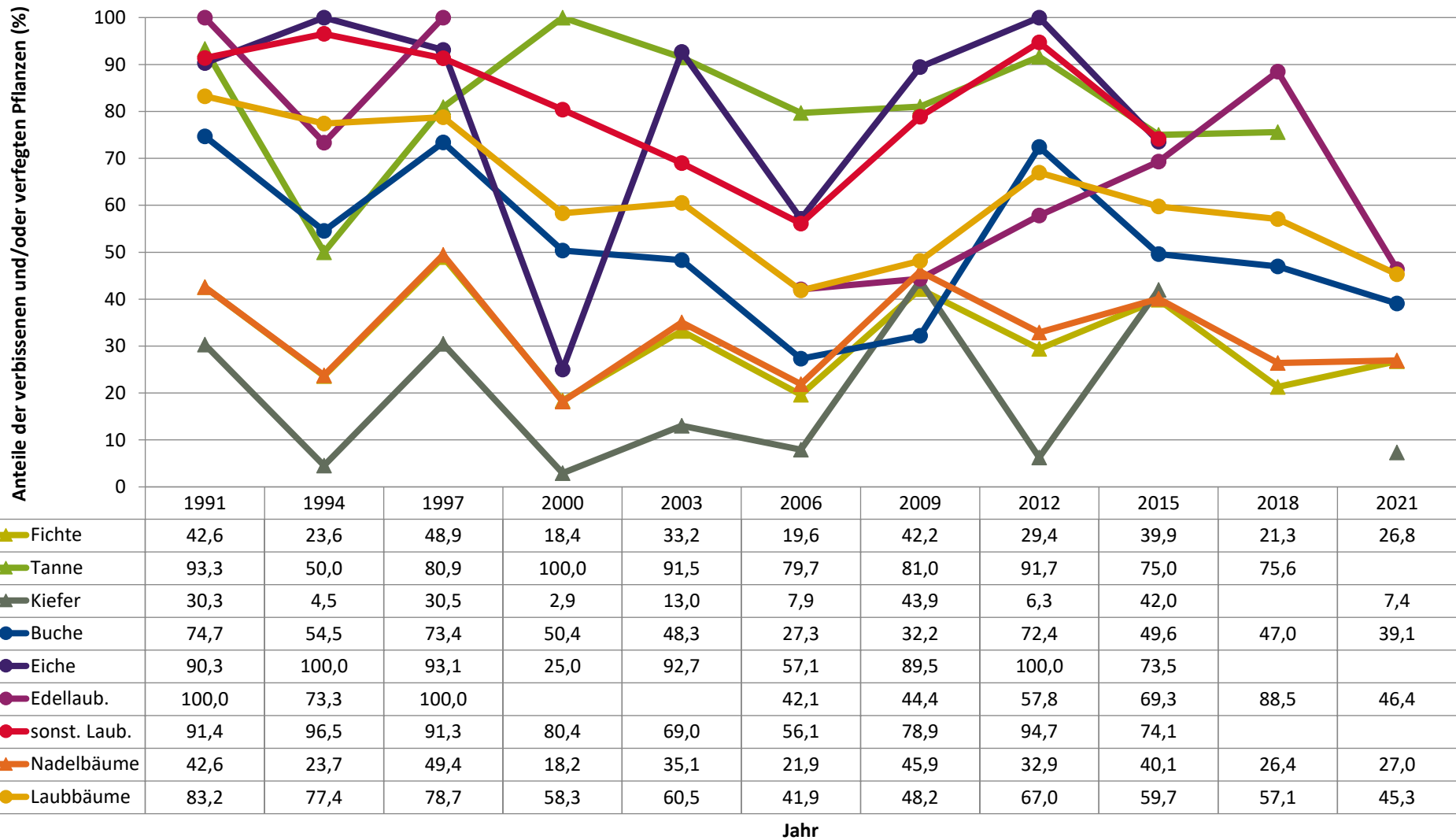


Baumartengruppen

Anteile der Baumartengruppen in verschiedenen Höhenstufen für die Hegegemeinschaft 118 - Pfaffenhofen a. d. Ilm (Landkreis Pfaffenhofen a.d.Ilm)

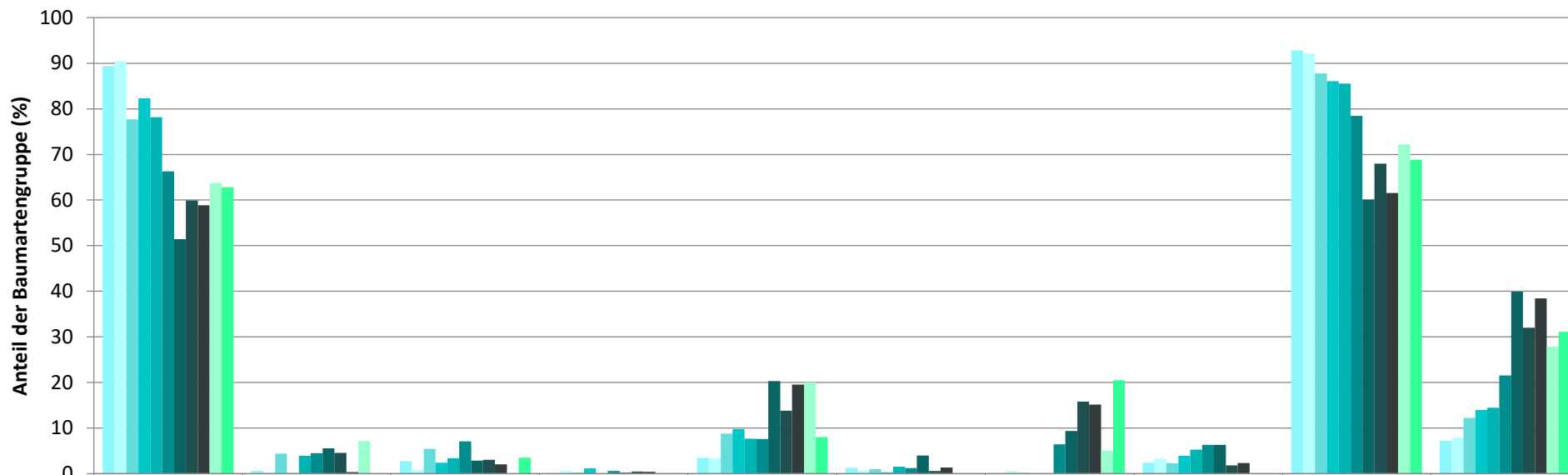


Zeitreihe der Anteile der Pflanzen mit Verbiss und/oder Fegeschäden
Höhenbereich: ab 20 Zentimeter bis zur maximalen Verbisshöhe
Hegegemeinschaft 118 - Pfaffenhofen a. d. Ilm (Landkreis Pfaffenhofen a.d.Ilm)



Zeitreihe der Baumartenanteile der aufgenommenen Verjüngungspflanzen
Höhenbereich: ab 20 Zentimeter Höhe bis zur maximalen Verbisshöhe
Hegegemeinschaft 118 - Pfaffenhofen a. d. Ilm (Landkreis Pfaffenhofen a.d.Ilm)

2021

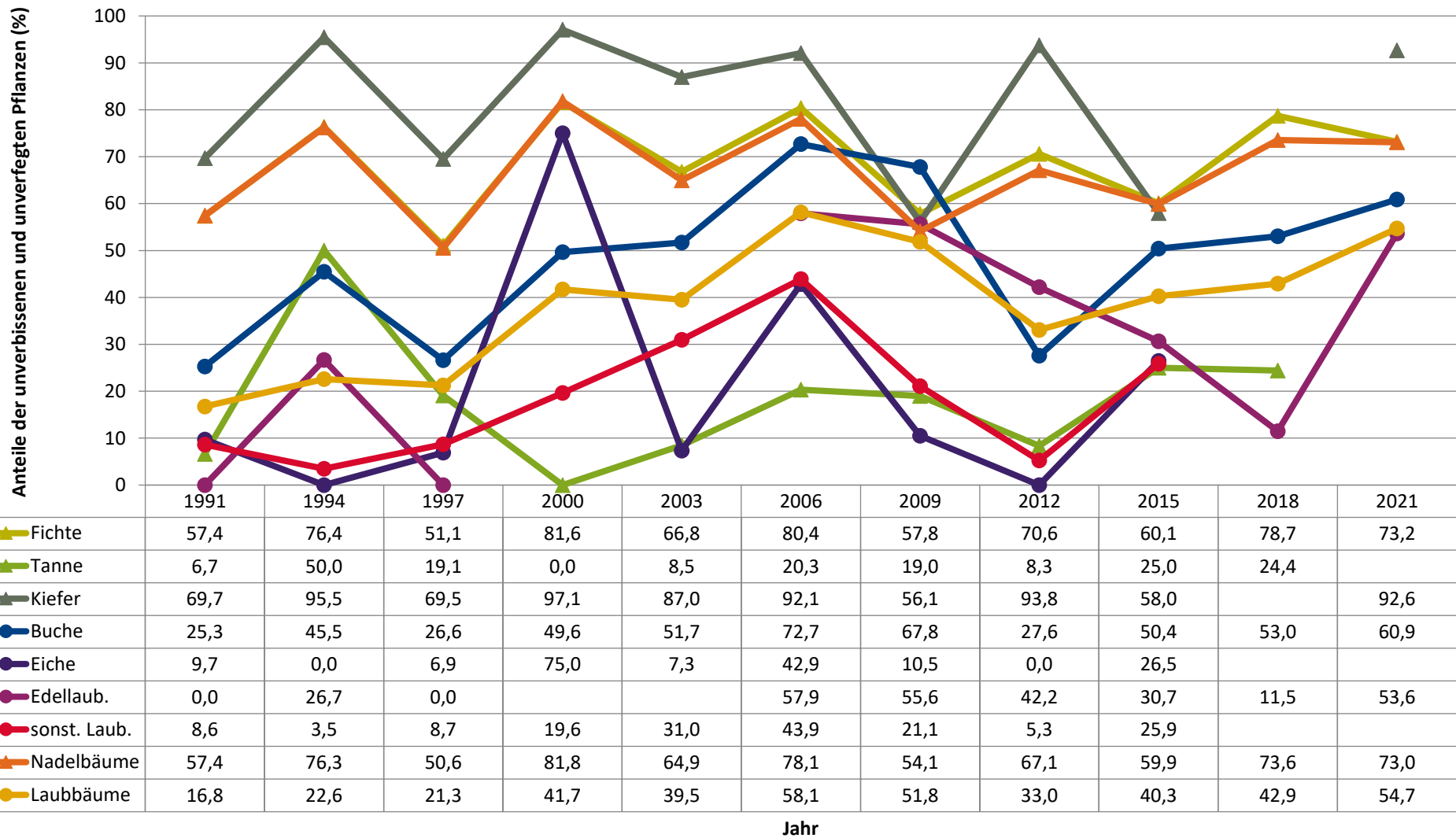


	Fichte	Tanne	Kiefer	sonst. Nadelholz	Buche	Eiche	Edellaubholz	sonst. Laubholz	Nadelholz ges.	Laubholz ges.
1991	89,4	0,6	2,8		3,5	1,3	0,0	2,4	92,8	7,2
1994	90,4	0,2	0,8	0,6	3,4	0,7	0,6	3,3	92,1	7,9
1997	77,7	4,4	5,5	0,2	8,8	1,0	0,2	2,3	87,8	12,2
2000	82,3	0,1	2,4	1,2	9,8	0,3		3,9	86,0	14,0
2003	78,2	3,9	3,4		7,7	1,5		5,3	85,6	14,4
2006	66,3	4,5	7,1	0,6	7,6	1,2	6,4	6,3	78,5	21,5
2009	51,4	5,5	2,9	0,2	20,3	4,0	9,3	6,3	60,1	39,9
2012	59,9	4,6	3,0	0,5	13,8	0,6	15,8	1,8	68,0	32,0
2015	58,8	0,3	2,0	0,4	19,6	1,4	15,2	2,3	61,6	38,4
2018	63,7	7,1		0,1	20,0		5,0		72,2	27,8
2021	62,8		3,5	0,1	8,0		20,5		68,9	31,1

Baumartengruppe

2021

Zeitreihe der Anteile der Pflanzen ohne Verbiss und ohne Fegeschäden
Höhenbereich: ab 20 Zentimeter bis zur maximalen Verbisshöhe
Hegegemeinschaft 118 - Pfaffenhofen a. d. Ilm (Landkreis Pfaffenhofen a.d.Ilm)



Zeitreihe der Anteile der Pflanzen mit Leittriebverbiss
Höhenbereich: ab 20 Zentimeter bis zur maximalen Verbisshöhe
Hegegemeinschaft 118 - Pfaffenhofen a. d. Ilm (Landkreis Pfaffenhofen a.d.Ilm)

