

Auswertung der Verjüngungsinventur 2021 für die Hegegemeinschaft 121 - Geisenfeld (Landkreis Pfaffenhofen a.d.Ilm)

2021

Anzahl der erfassten Verjüngungsflächen: 38, davon ungeschützt: 30, teilweise geschützt: 1, vollständig geschützt: 7

Verjüngungspflanzen ab 20 Zentimeter Höhe bis zur maximalen Verbisshöhe

Baumartengruppe	Aufgenommene Pflanzen insgesamt		Pflanzen ohne Verbiss und ohne Fegeschaden		Pflanzen mit Verbiss und/oder Fegeschaden		Pflanzen mit Leittriebverbiss		Pflanzen mit Verbiss im oberen Drittel		Pflanzen mit Fegeschaden	
	Anzahl	Anteil (%)	Anzahl	Anteil (%)	Anzahl	Anteil (%)	Anzahl	Anteil (%)	Anzahl	Anteil (%)	Anzahl	Anteil (%)
Fichte	948	40,8	931	98,2	17	1,8	2	0,2	17	1,8	0	0
Tanne	1	0	0	0	1	100	0	0	1	100	0	0
Kiefer	151	6,5	145	96	6	4	3	2	4	2,6	2	1,3
Sonst. Nadelholz	4	0,2	4	100	0	0	0	0	0	0	0	0
Nadelholz gesamt	1104	47,5	1080	97,8	24	2,2	5	0,5	22	2	2	0,2
Buche	423	18,2	230	54,4	193	45,6	68	16,1	192	45,4	1	0,2
Eiche	34	1,5	30	88,2	4	11,8	0	0	4	11,8	0	0
Edellaubholz	505	21,7	293	58	212	42	108	21,4	212	42	0	0
Sonst. Laubholz	259	11,1	109	42,1	150	57,9	95	36,7	150	57,9	0	0
Laubholz gesamt	1221	52,5	662	54,2	559	45,8	271	22,2	558	45,7	1	0,1
Alle Baumarten	2325	100	1742	74,9	583	25,1	276	11,9	580	24,9	3	0,1

Verjüngungspflanzen kleiner 20 Zentimeter Höhe

Baumartengruppe	Aufgenommene Pflanzen insgesamt		Pflanzen ohne Verbiss im oberen Drittel		Pflanzen mit Verbiss im oberen Drittel	
	Anzahl	Anteil (%)	Anzahl	Anteil (%)	Anzahl	Anteil (%)
Fichte	202	41,6	202	100	0	0
Tanne	0	0	0	0	0	0
Kiefer	32	6,6	30	93,8	2	6,2
Sonst. Nadelholz	0	0	0	0	0	0
Nadelholz gesamt	234	48,1	232	99,1	2	0,9
Buche	54	11,1	45	83,3	9	16,7
Eiche	26	5,3	24	92,3	2	7,7
Edellaubholz	141	29	105	74,5	36	25,5
Sonst. Laubholz	31	6,4	23	74,2	8	25,8
Laubholz gesamt	252	51,9	197	78,2	55	21,8
Alle Baumarten	486	100	429	88,3	57	11,7

Verjüngungspflanzen über Verbisshöhe (Erhebung von Fegeschäden)

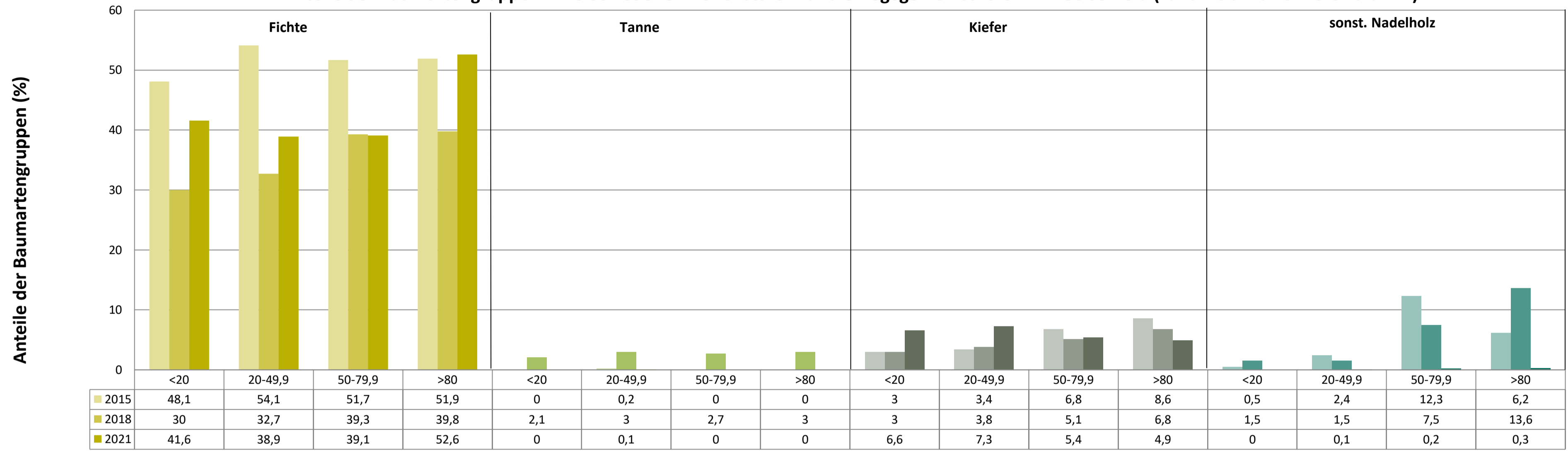
Baumartengruppe	Aufgenommene Pflanzen insgesamt		Pflanzen ohne Fegeschaden		Pflanzen mit Fegeschaden	
	Anzahl	Anteil (%)	Anzahl	Anteil (%)	Anzahl	Anteil (%)
Fichte	43	43,4	43	100	0	0
Tanne	0	0	0	0	0	0
Kiefer	0	0	0	0	0	0
Sonst. Nadelholz	0	0	0	0	0	0
Nadelholz gesamt	43	43,4	43	100	0	0
Buche	21	21,2	21	100	0	0
Eiche	0	0	0	0	0	0
Edellaubholz	26	26,3	24	92,3	2	7,7
Sonst. Laubholz	9	9,1	9	100	0	0
Laubholz gesamt	56	56,6	54	96,4	2	3,6
Alle Baumarten	99	100	97	98	2	2

Anteile der Baumartengruppen in den verschiedenen Höhenstufen
Verteilung der Pflanzen ab 20 Zentimeter bis zur maximalen Verbisshöhe auf drei Höhenstufen
Hegegemeinschaft 121 - Geisenfeld (Landkreis Pfaffenhofen a.d.Ilm)

2021

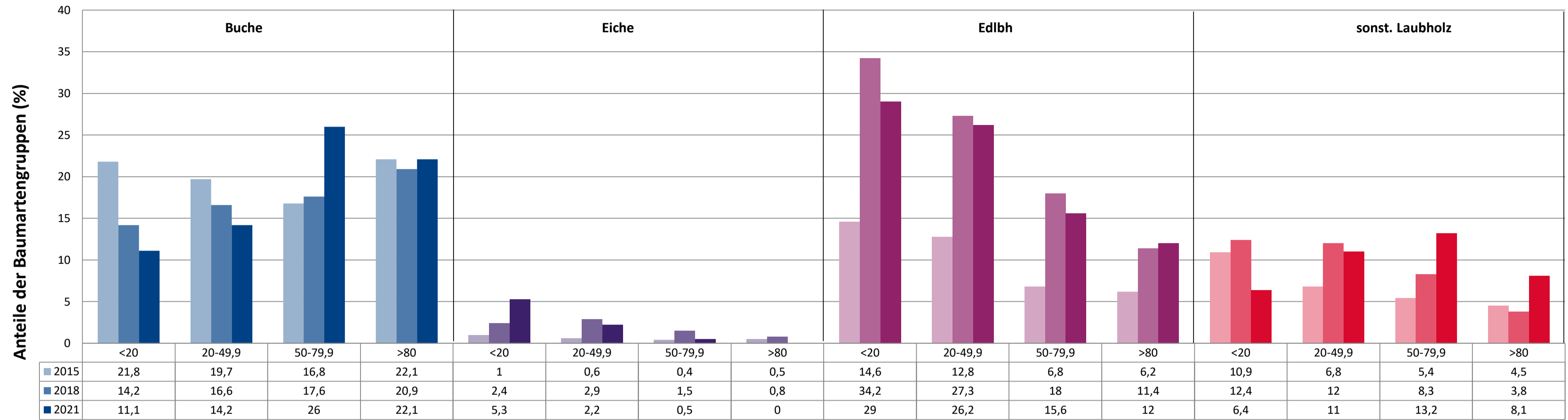
Baumartengruppe	Aufgenommene Pflanzen insgesamt						Pflanzen ohne Verbiss und ohne Fegeschaden						Pflanzen mit Verbiss und/oder Fegeschaden					
	20 - 49,9 cm		50 - 79,9 cm		80 cm - max. Verbisshöhe		20 - 49,9 cm		50 - 79,9 cm		80 cm - max. Verbisshöhe		20 - 49,9 cm		50 - 79,9 cm		80 cm - max. Verbisshöhe	
	Anzahl	Anteil (%)	Anzahl	Anteil (%)	Anzahl	Anteil (%)	Anzahl	Anteil (%)	Anzahl	Anteil (%)	Anzahl	Anteil (%)	Anzahl	Anteil (%)	Anzahl	Anteil (%)	Anzahl	Anteil (%)
Fichte	561	38,9	225	39,1	162	52,6	546	97,3	223	99,1	162	100	15	2,7	2	0,9	0	0
Tanne	1	0,1	0	0	0	0	0	0	0	0	0	0	1	100	0	0	0	0
Kiefer	105	7,3	31	5,4	15	4,9	101	96,2	30	96,8	14	93,3	4	3,8	1	3,2	1	6,7
Sonstiges Nadelholz	2	0,1	1	0,2	1	0,3	2	100	1	100	1	100	0	0	0	0	0	0
Nadelholz gesamt	669	46,4	257	44,6	178	57,8	649	97	254	98,8	177	99,4	20	3	3	1,2	1	0,6
Buche	205	14,2	150	26	68	22,1	94	45,9	89	59,3	47	69,1	111	54,1	61	40,7	21	30,9
Eiche	31	2,2	3	0,5	0	0	29	93,5	1	33,3	0	0	2	6,5	2	66,7	0	0
Edellaubholz	378	26,2	90	15,6	37	12	229	60,6	41	45,6	23	62,2	149	39,4	49	54,4	14	37,8
Sonstiges Laubholz	158	11	76	13,2	25	8,1	81	51,3	20	26,3	8	32	77	48,7	56	73,7	17	68
Laubholz gesamt	772	53,6	319	55,4	130	42,2	433	56,1	151	47,3	78	60	339	43,9	168	52,7	52	40
Alle Baumarten	1441	100	576	100	308	100	1082	75,1	405	70,3	255	82,8	359	24,9	171	29,7	53	17,2

Anteile der Baumartengruppen in verschiedenen Höhenstufen für die Hegegemeinschaft 121 - Geisenfeld (Landkreis Pfaffenhofen a.d.Ilm)



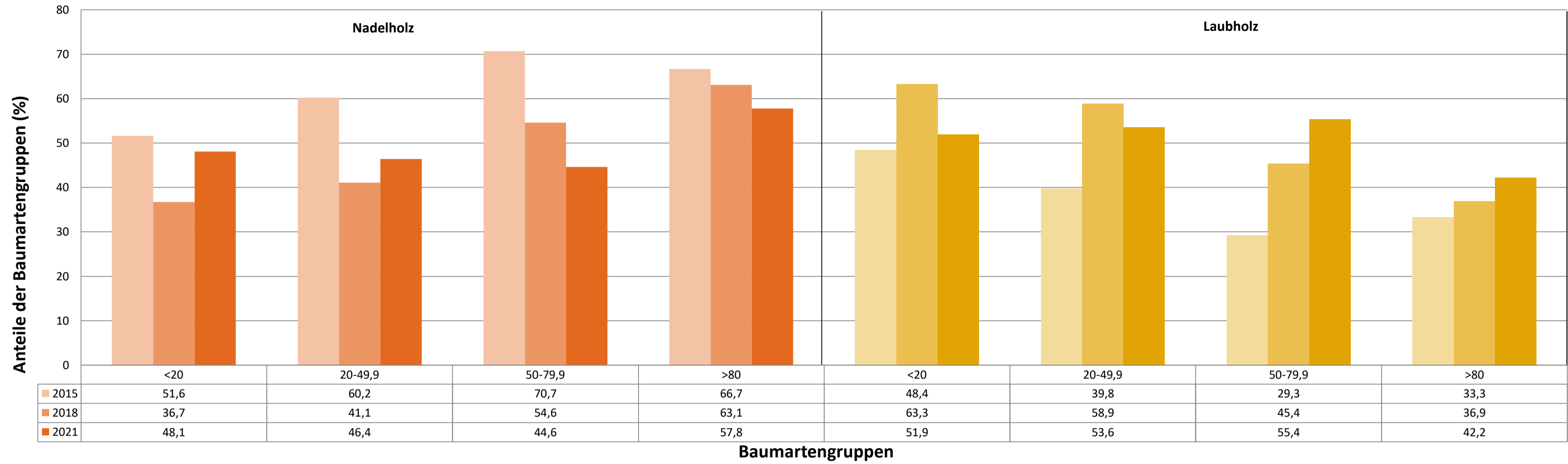
Baumartengruppen

Anteile der Baumartengruppen in verschiedenen Höhenstufen für die Hegegemeinschaft 121 - Geisenfeld (Landkreis Pfaffenhofen a.d.Ilm)

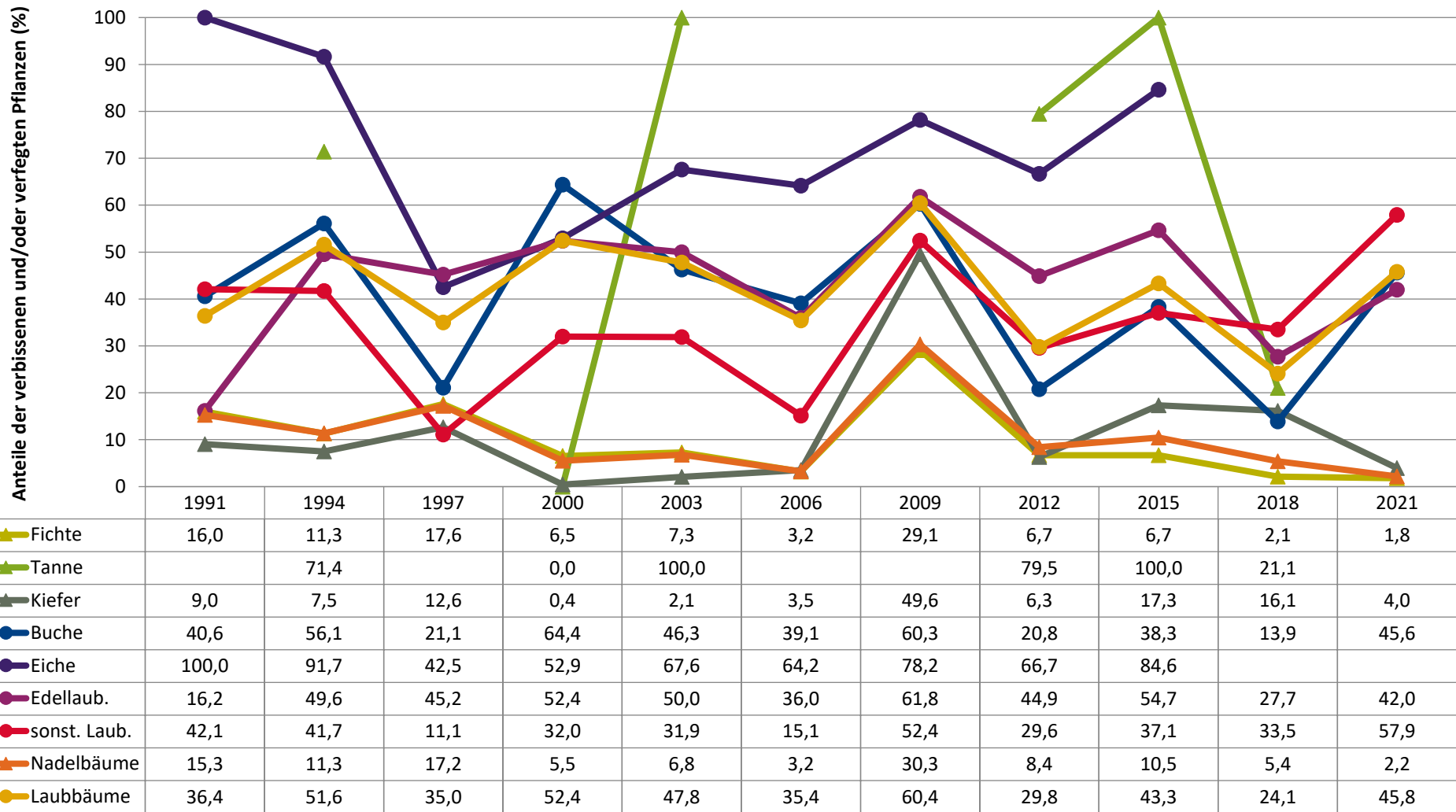


Baumartengruppen

Anteile der Baumartengruppen in verschiedenen Höhenstufen für die Hegegemeinschaft 121 - Geisenfeld (Landkreis Pfaffenhofen a.d.Ilm)



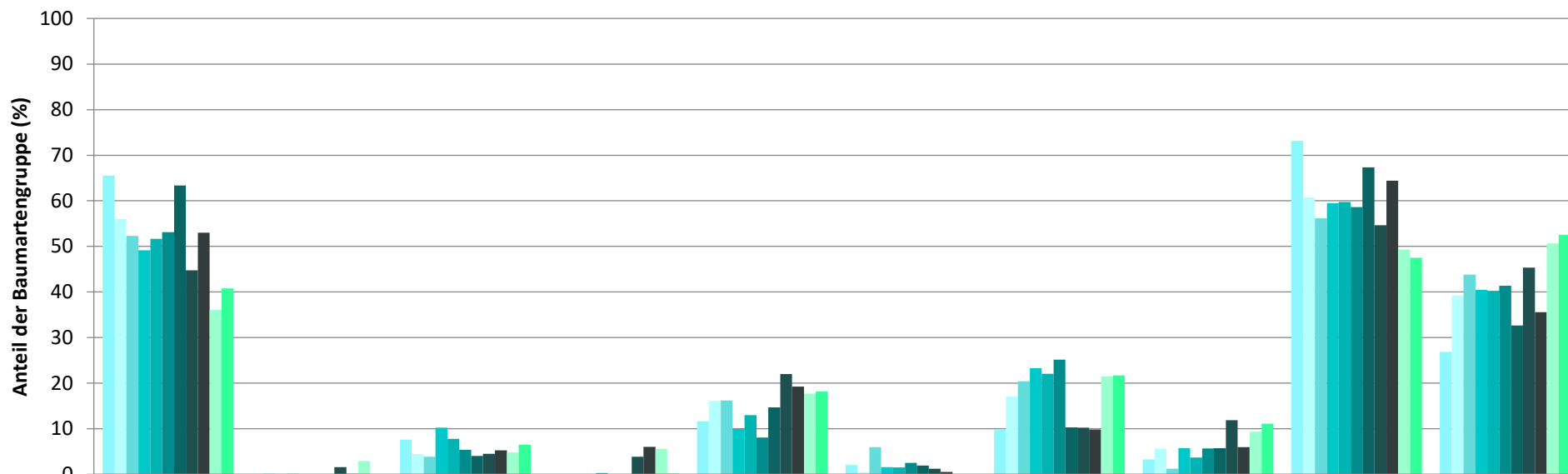
Zeitreihe der Anteile der Pflanzen mit Verbiss und/oder Fegeschäden
Höhenbereich: ab 20 Zentimeter bis zur maximalen Verbisshöhe
Hegegemeinschaft 121 - Geisenfeld (Landkreis Pfaffenhofen a.d.Ilm)



Jahr

Zeitreihe der Baumartenanteile der aufgenommenen Verjüngungspflanzen
Höhenbereich: ab 20 Zentimeter Höhe bis zur maximalen Verbisshöhe
Hegegemeinschaft 121 - Geisenfeld (Landkreis Pfaffenhofen a.d.Ilm)

2021

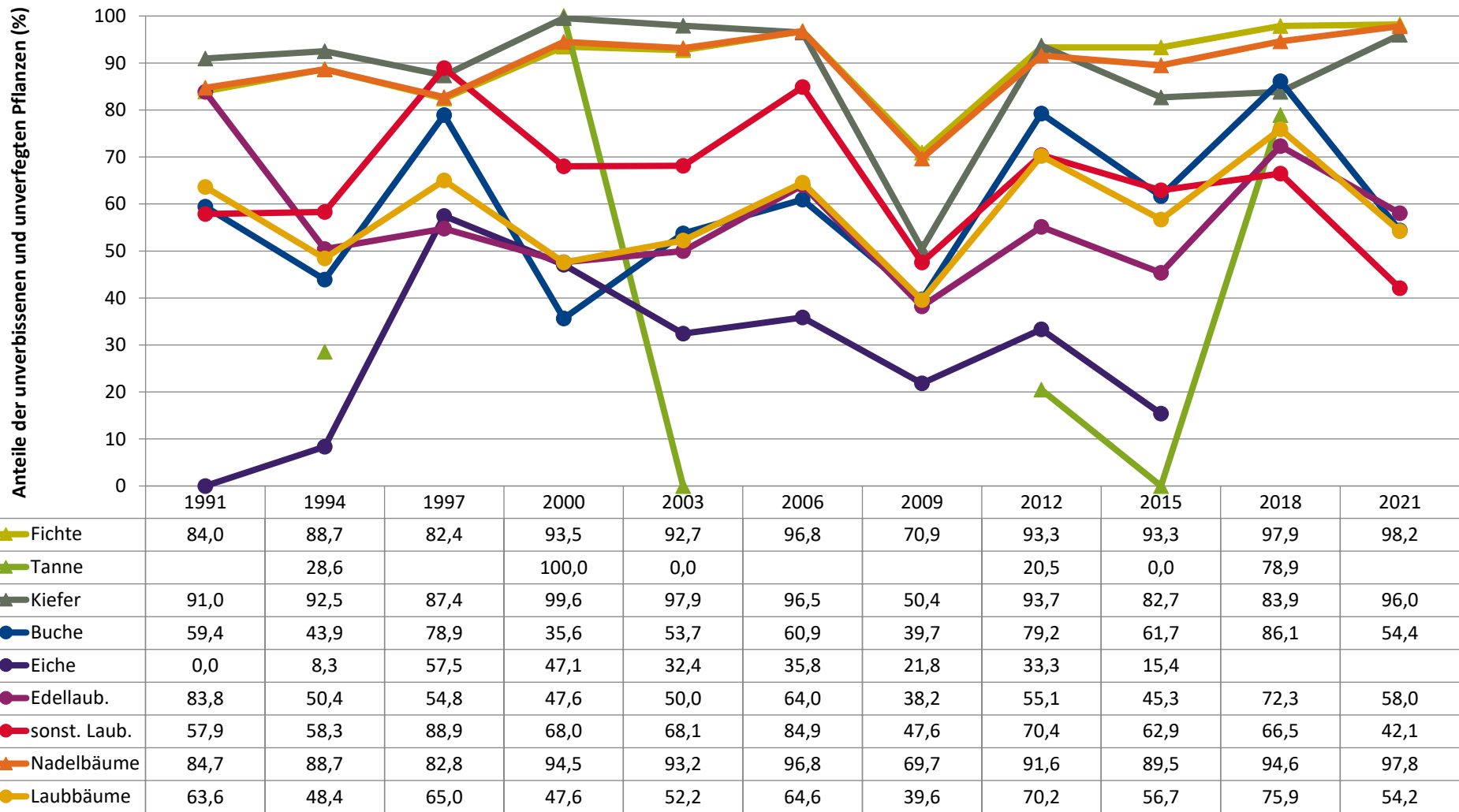


	Fichte	Tanne	Kiefer	sonst. Nadelholz	Buche	Eiche	Edellaubholz	sonst. Laubholz	Nadelholz ges.	Laubholz ges.
1991	65,5		7,6		11,7	2,1	9,8	3,3	73,2	26,8
1994	56,0	0,3	4,4		16,1	0,4	17,1	5,6	60,7	39,3
1997	52,3		3,9		16,2	6,0	20,4	1,2	56,2	43,8
2000	49,1	0,1	10,3		9,9	1,6	23,3	5,7	59,5	40,5
2003	51,6	0,0	7,8	0,3	13,0	1,5	22,1	3,7	59,8	40,2
2006	53,1		5,4		8,0	2,5	25,1	5,7	58,6	41,4
2009	63,3		4,0		14,7	1,9	10,3	5,8	67,4	32,6
2012	44,8	1,6	4,5	3,8	22,0	1,2	10,3	11,9	54,7	45,3
2015	53,0	0,1	5,3	6,0	19,3	0,5	9,8	6,0	64,4	35,6
2018	36,1	2,9	4,8	5,6	17,7		21,5	9,3	49,3	50,7
2021	40,8		6,5	0,2	18,2		21,7	11,1	47,5	52,5

Baumartengruppe

**Zeitreihe der Anteile der Pflanzen ohne Verbiss und ohne Fegeschäden
Höhenbereich: ab 20 Zentimeter bis zur maximalen Verbisshöhe
Hegegemeinschaft 121 - Geisenfeld (Landkreis Pfaffenhofen a.d.Ilm)**

2021



Jahr

Zeitreihe der Anteile der Pflanzen mit Leittriebverbiss
Höhenbereich: ab 20 Zentimeter bis zur maximalen Verbisshöhe
Hegegemeinschaft 121 - Geisenfeld (Landkreis Pfaffenhofen a.d.Ilm)

