

Auswertung der Verjüngungsinventur 2021 für die Hegegemeinschaft 122 - Manching (Landkreis Pfaffenhofen a.d.Ilm)

2021

Anzahl der erfassten Verjüngungsflächen: 36, davon ungeschützt: 19, teilweise geschützt: 0, vollständig geschützt: 17

Verjüngungspflanzen ab 20 Zentimeter Höhe bis zur maximalen Verbisshöhe

Baumartengruppe	Aufgenommene Pflanzen insgesamt		Pflanzen ohne Verbiss und ohne Fegeschaden		Pflanzen mit Verbiss und/oder Fegeschaden		Pflanzen mit Leittriebverbiss		Pflanzen mit Verbiss im oberen Drittel		Pflanzen mit Fegeschaden	
	Anzahl	Anteil (%)	Anzahl	Anteil (%)	Anzahl	Anteil (%)	Anzahl	Anteil (%)	Anzahl	Anteil (%)	Anzahl	Anteil (%)
Fichte	569	39,9	557	97,9	12	2,1	0	0	12	2,1	0	0
Tanne	0	0	0	0	0	0	0	0	0	0	0	0
Kiefer	34	2,4	31	91,2	3	8,8	0	0	0	0	3	8,8
Sonst. Nadelholz	39	2,7	37	94,9	2	5,1	2	5,1	2	5,1	0	0
Nadelholz gesamt	642	45,1	625	97,4	17	2,6	2	0,3	14	2,2	3	0,5
Buche	15	1,1	14	93,3	1	6,7	0	0	1	6,7	0	0
Eiche	56	3,9	47	83,9	9	16,1	6	10,7	9	16,1	0	0
Edellaubholz	630	44,2	527	83,7	103	16,3	89	14,1	103	16,3	0	0
Sonst. Laubholz	82	5,8	69	84,1	13	15,9	8	9,8	13	15,9	0	0
Laubholz gesamt	783	54,9	657	83,9	126	16,1	103	13,2	126	16,1	0	0
Alle Baumarten	1425	100	1282	90	143	10	105	7,4	140	9,8	3	0,2

Verjüngungspflanzen kleiner 20 Zentimeter Höhe

Baumartengruppe	Aufgenommene Pflanzen insgesamt		Pflanzen ohne Verbiss im oberen Drittel		Pflanzen mit Verbiss im oberen Drittel	
	Anzahl	Anteil (%)	Anzahl	Anteil (%)	Anzahl	Anteil (%)
Fichte	14	6,5	13	92,9	1	7,1
Tanne	0	0	0	0	0	0
Kiefer	6	2,8	6	100	0	0
Sonst. Nadelholz	0	0	0	0	0	0
Nadelholz gesamt	20	9,2	19	95	1	5
Buche	0	0	0	0	0	0
Eiche	21	9,7	18	85,7	3	14,3
Edellaubholz	164	75,6	157	95,7	7	4,3
Sonst. Laubholz	12	5,5	12	100	0	0
Laubholz gesamt	197	90,8	187	94,9	10	5,1
Alle Baumarten	217	100	206	94,9	11	5,1

Verjüngungspflanzen über Verbisshöhe (Erhebung von Fegeschäden)

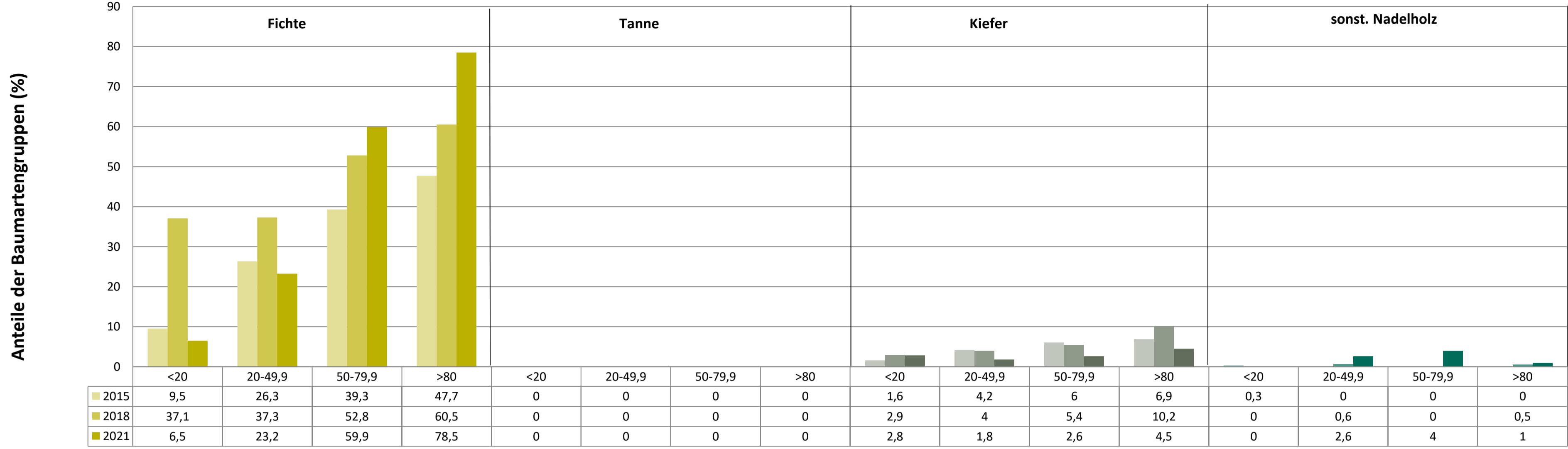
Baumartengruppe	Aufgenommene Pflanzen insgesamt		Pflanzen ohne Fegeschaden		Pflanzen mit Fegeschaden	
	Anzahl	Anteil (%)	Anzahl	Anteil (%)	Anzahl	Anteil (%)
Fichte	24	57,1	24	100	0	0
Tanne	0	0	0	0	0	0
Kiefer	1	2,4	1	100	0	0
Sonst. Nadelholz	0	0	0	0	0	0
Nadelholz gesamt	25	59,5	25	100	0	0
Buche	8	19	8	100	0	0
Eiche	0	0	0	0	0	0
Edellaubholz	5	11,9	5	100	0	0
Sonst. Laubholz	4	9,5	2	50	2	50
Laubholz gesamt	17	40,5	15	88,2	2	11,8
Alle Baumarten	42	100	40	95,2	2	4,8

**Anteile der Baumartengruppen in den verschiedenen Höhenstufen
Verteilung der Pflanzen ab 20 Zentimeter bis zur maximalen Verbisshöhe auf drei Höhenstufen
Hegegemeinschaft 122 - Manching (Landkreis Pfaffenhofen a.d.Ilm)**

2021

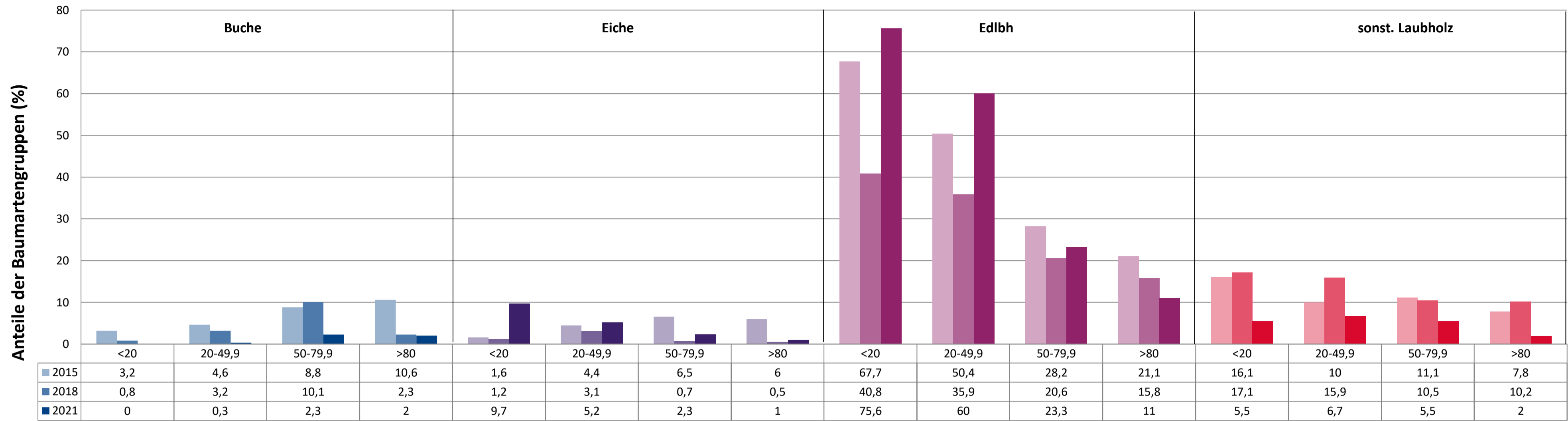
Baumartengruppe	Aufgenommene Pflanzen insgesamt						Pflanzen ohne Verbiss und ohne Fegeschaden						Pflanzen mit Verbiss und/oder Fegeschaden					
	20 - 49,9 cm		50 - 79,9 cm		80 cm - max. Verbisshöhe		20 - 49,9 cm		50 - 79,9 cm		80 cm - max. Verbisshöhe		20 - 49,9 cm		50 - 79,9 cm		80 cm - max. Verbisshöhe	
	Anzahl	Anteil (%)	Anzahl	Anteil (%)	Anzahl	Anteil (%)	Anzahl	Anteil (%)	Anzahl	Anteil (%)	Anzahl	Anteil (%)	Anzahl	Anteil (%)	Anzahl	Anteil (%)	Anzahl	Anteil (%)
Fichte	204	23,2	208	59,9	157	78,5	202	99	200	96,2	155	98,7	2	1	8	3,8	2	1,3
Tanne	0	0	0	0	0	0	0	0	0	0	0	0	0	0	0	0	0	0
Kiefer	16	1,8	9	2,6	9	4,5	16	100	7	77,8	8	88,9	0	0	2	22,2	1	11,1
Sonstiges Nadelholz	23	2,6	14	4	2	1	22	95,7	13	92,9	2	100	1	4,3	1	7,1	0	0
Nadelholz gesamt	243	27,7	231	66,6	168	84	240	98,8	220	95,2	165	98,2	3	1,2	11	4,8	3	1,8
Buche	3	0,3	8	2,3	4	2	3	100	7	87,5	4	100	0	0	1	12,5	0	0
Eiche	46	5,2	8	2,3	2	1	43	93,5	4	50	0	0	3	6,5	4	50	2	100
Edellaubholz	527	60	81	23,3	22	11	463	87,9	46	56,8	18	81,8	64	12,1	35	43,2	4	18,2
Sonstiges Laubholz	59	6,7	19	5,5	4	2	49	83,1	16	84,2	4	100	10	16,9	3	15,8	0	0
Laubholz gesamt	635	72,3	116	33,4	32	16	558	87,9	73	62,9	26	81,2	77	12,1	43	37,1	6	18,8
Alle Baumarten	878	100	347	100	200	100	798	90,9	293	84,4	191	95,5	80	9,1	54	15,6	9	4,5

Anteile der Baumartengruppen in verschiedenen Höhenstufen für die Hegegemeinschaft 122 - Manching (Landkreis Pfaffenhofen a.d.Ilm)



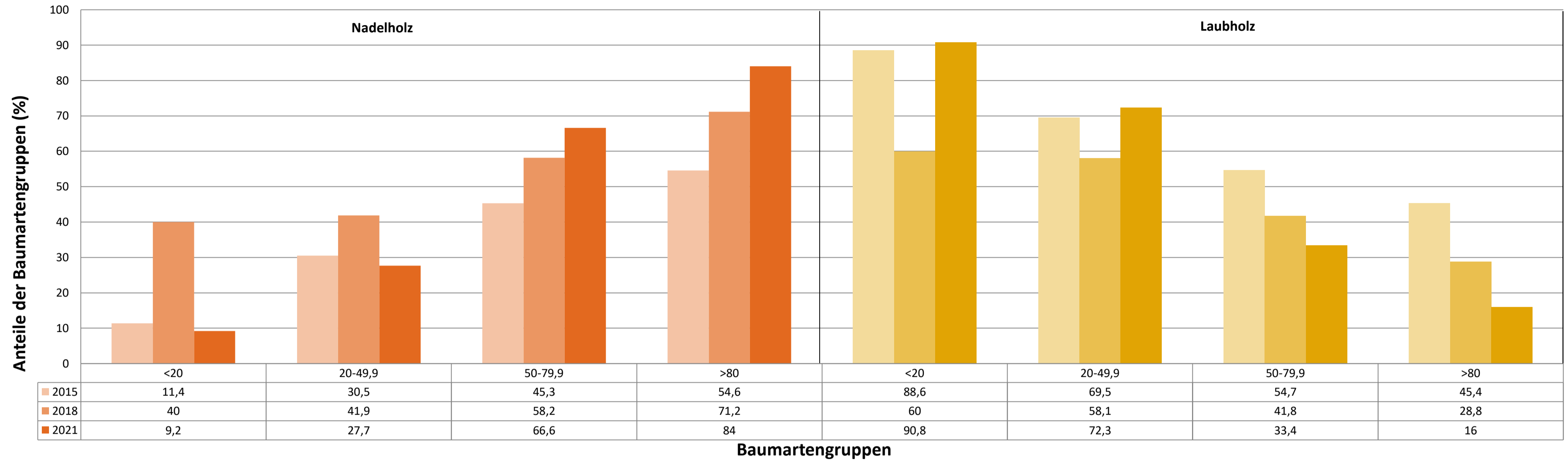
Baumartengruppen

Anteile der Baumartengruppen in verschiedenen Höhenstufen für die Hegegemeinschaft 122 - Manching (Landkreis Pfaffenhofen a.d.Ilm)

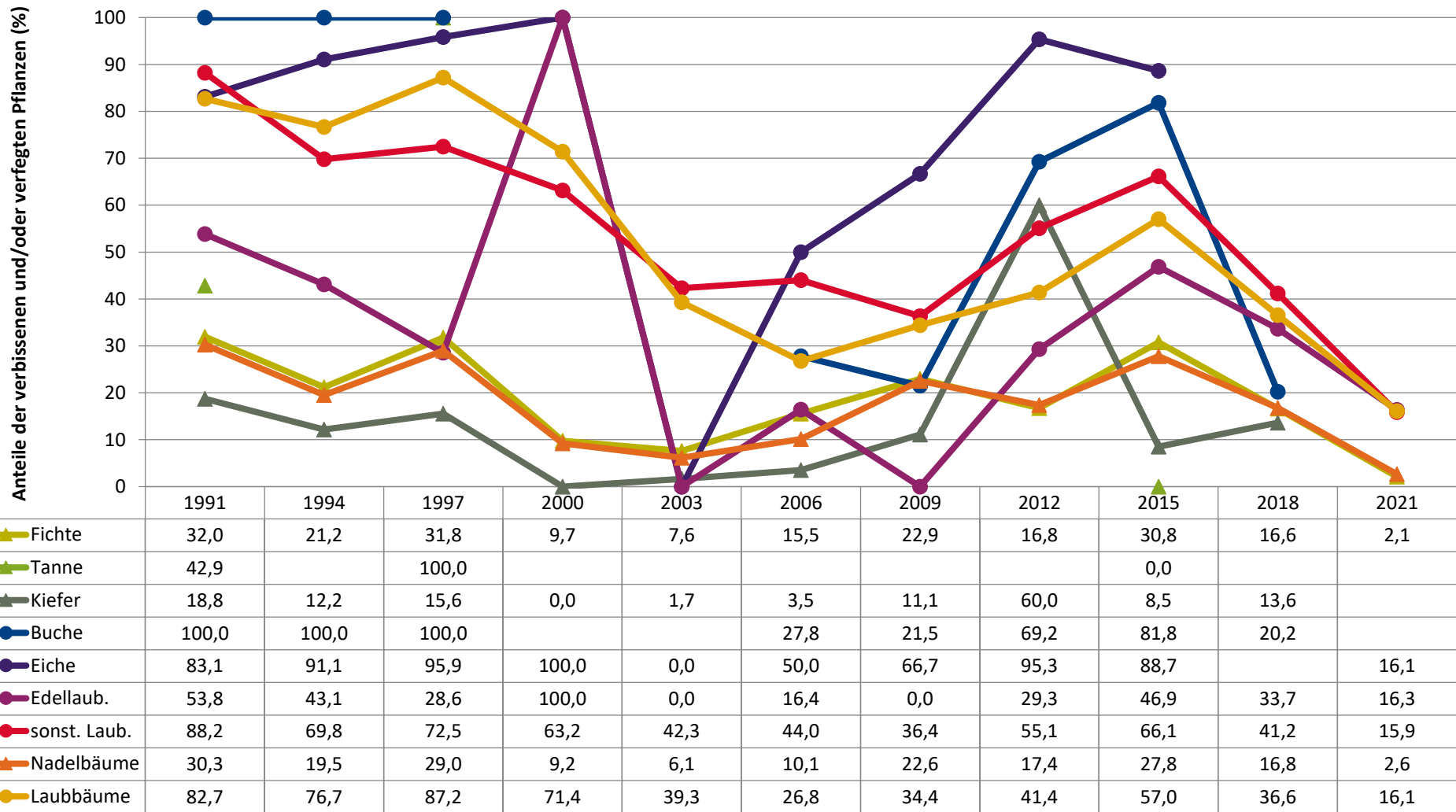


Baumartengruppen

Anteile der Baumartengruppen in verschiedenen Höhenstufen für die Hegegemeinschaft 122 - Manching (Landkreis Pfaffenhofen a.d.Ilm)



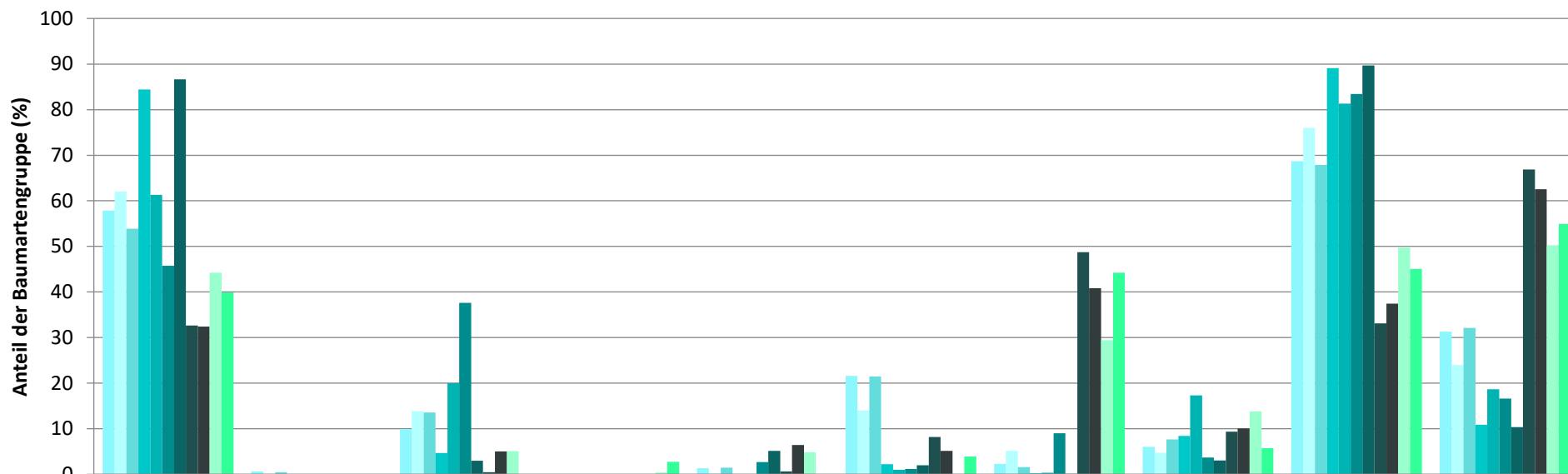
Zeitreihe der Anteile der Pflanzen mit Verbiss und/oder Fegeschäden
Höhenbereich: ab 20 Zentimeter bis zur maximalen Verbisshöhe
Hegegemeinschaft 122 - Manching (Landkreis Pfaffenhofen a.d.Ilm)



Jahr

Zeitreihe der Baumartenanteile der aufgenommenen Verjüngungspflanzen
Höhenbereich: ab 20 Zentimeter Höhe bis zur maximalen Verbisshöhe
Hegegemeinschaft 122 - Manching (Landkreis Pfaffenhofen a.d.Ilm)

2021



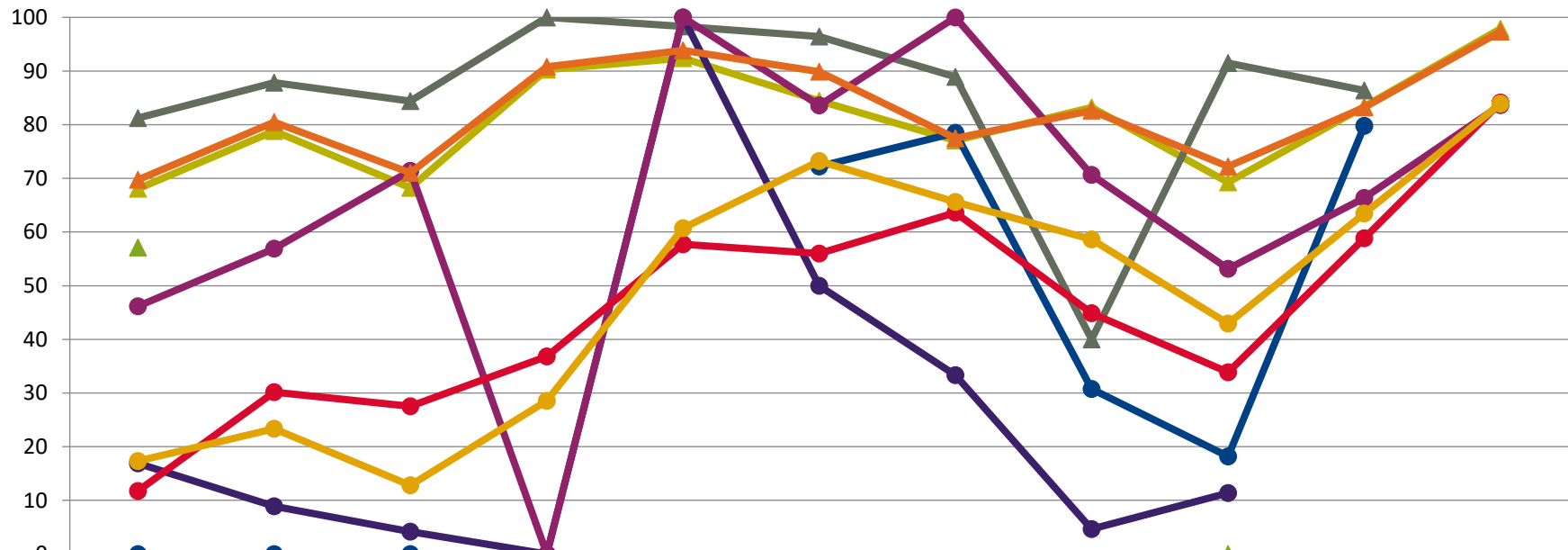
	Fichte	Tanne	Kiefer	sonst. Nadelholz	Buche	Eiche	Edellaubholz	sonst. Laubholz	Nadelholz ges.	Laubholz ges.
1991	57,9	0,6	10,0		1,3	21,6	2,3	6,0	68,7	31,3
1994	62,0		13,9		0,2	14,0	5,2	4,7	76,0	24,0
1997	53,9	0,4	13,6		1,4	21,4	1,6	7,7	67,9	32,1
2000	84,4		4,7			2,2	0,2	8,4	89,1	10,9
2003	61,3		20,0			1,0	0,3	17,3	81,3	18,7
2006	45,8		37,6		2,7	1,2	9,0	3,7	83,4	16,6
2009	86,7		3,0		5,2	2,0	0,1	3,1	89,7	10,3
2012	32,7	0,0	0,5	0,0	0,6	8,2	48,7	9,3	33,1	66,9
2015	32,4	0,0	5,0	0,0	6,5	5,2	40,9	10,1	37,4	62,6
2018	44,2		5,1	0,4	4,9		29,4	13,8	49,7	50,3
2021	39,9			2,7		3,9	44,2	5,8	45,1	54,9

Baumartengruppe

Zeitreihe der Anteile der Pflanzen ohne Verbiss und ohne Fegeschäden
Höhenbereich: ab 20 Zentimeter bis zur maximalen Verbisshöhe
Hegegemeinschaft 122 - Manching (Landkreis Pfaffenhofen a.d.Ilm)

2021

Anteile der unverbissenen und unverfegten Pflanzen (%)



	1991	1994	1997	2000	2003	2006	2009	2012	2015	2018	2021
▲ Fichte	68,0	78,8	68,2	90,3	92,4	84,5	77,1	83,2	69,2	83,4	97,9
▲ Tanne	57,1		0,0						0,0		
▲ Kiefer	81,3	87,8	84,4	100,0	98,3	96,5	88,9	40,0	91,5	86,4	
● Buche	0,0	0,0	0,0			72,2	78,5	30,8	18,2	79,8	
● Eiche	16,9	8,9	4,1	0,0	100,0	50,0	33,3	4,7	11,3		83,9
● Edellaub.	46,2	56,9	71,4	0,0	100,0	83,6	100,0	70,7	53,1	66,3	83,7
● sonst. Laub.	11,8	30,2	27,5	36,8	57,7	56,0	63,6	44,9	33,9	58,8	84,1
▲ Nadelbäume	69,7	80,5	71,0	90,8	93,9	89,9	77,4	82,6	72,2	83,2	97,4
● Laubbäume	17,3	23,3	12,8	28,6	60,7	73,2	65,6	58,6	43,0	63,4	83,9

Jahr

Zeitreihe der Anteile der Pflanzen mit Leittriebverbiss
Höhenbereich: ab 20 Zentimeter bis zur maximalen Verbisshöhe
Hegegemeinschaft 122 - Manching (Landkreis Pfaffenhofen a.d.Ilm)

