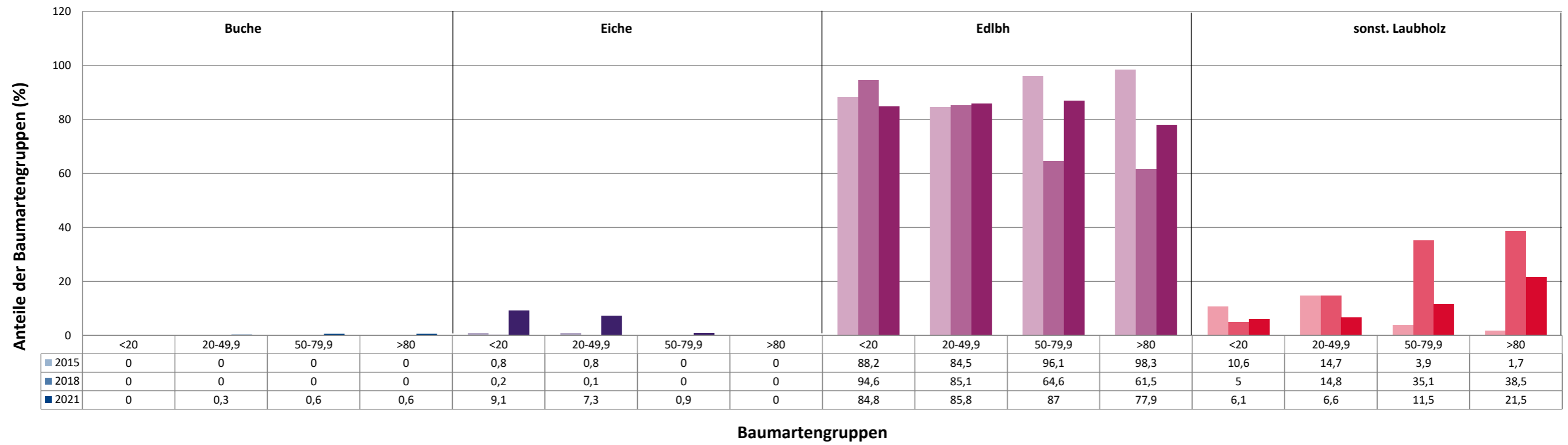
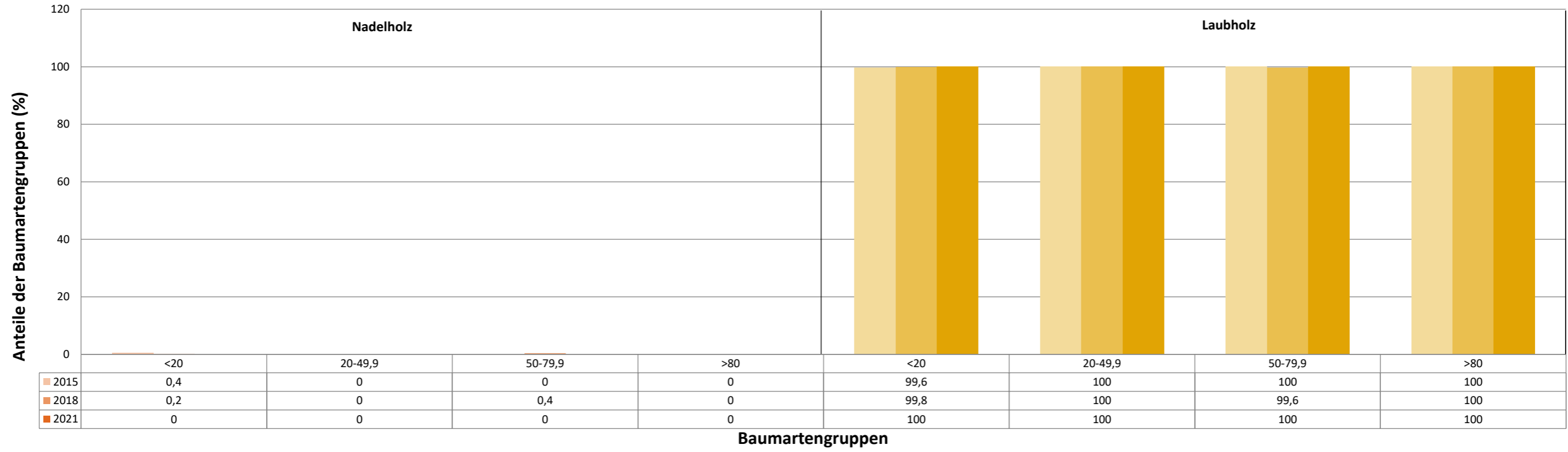


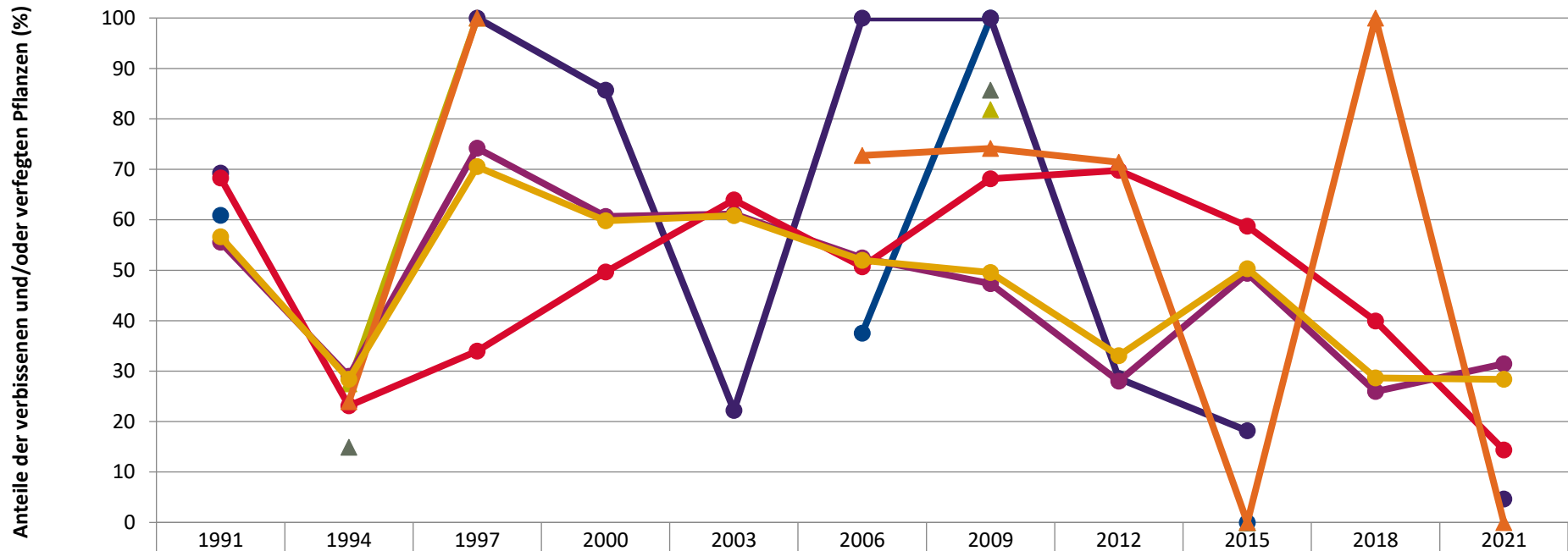
Anteile der Baumartengruppen in verschiedenen Höhenstufen für die Hegegemeinschaft 1 - Stadt Ingolstadt (Landkreis Ingolstadt (Stadt))



Anteile der Baumartengruppen in verschiedenen Höhenstufen für die Hegegemeinschaft 1 - Stadt Ingolstadt (Landkreis Ingolstadt (Stadt))



Zeitreihe der Anteile der Pflanzen mit Verbiss und/oder Fegeschäden
Höhenbereich: ab 20 Zentimeter bis zur maximalen Verbisshöhe
Hegegemeinschaft 1 - Stadt Ingolstadt (Landkreis Ingolstadt (Stadt))

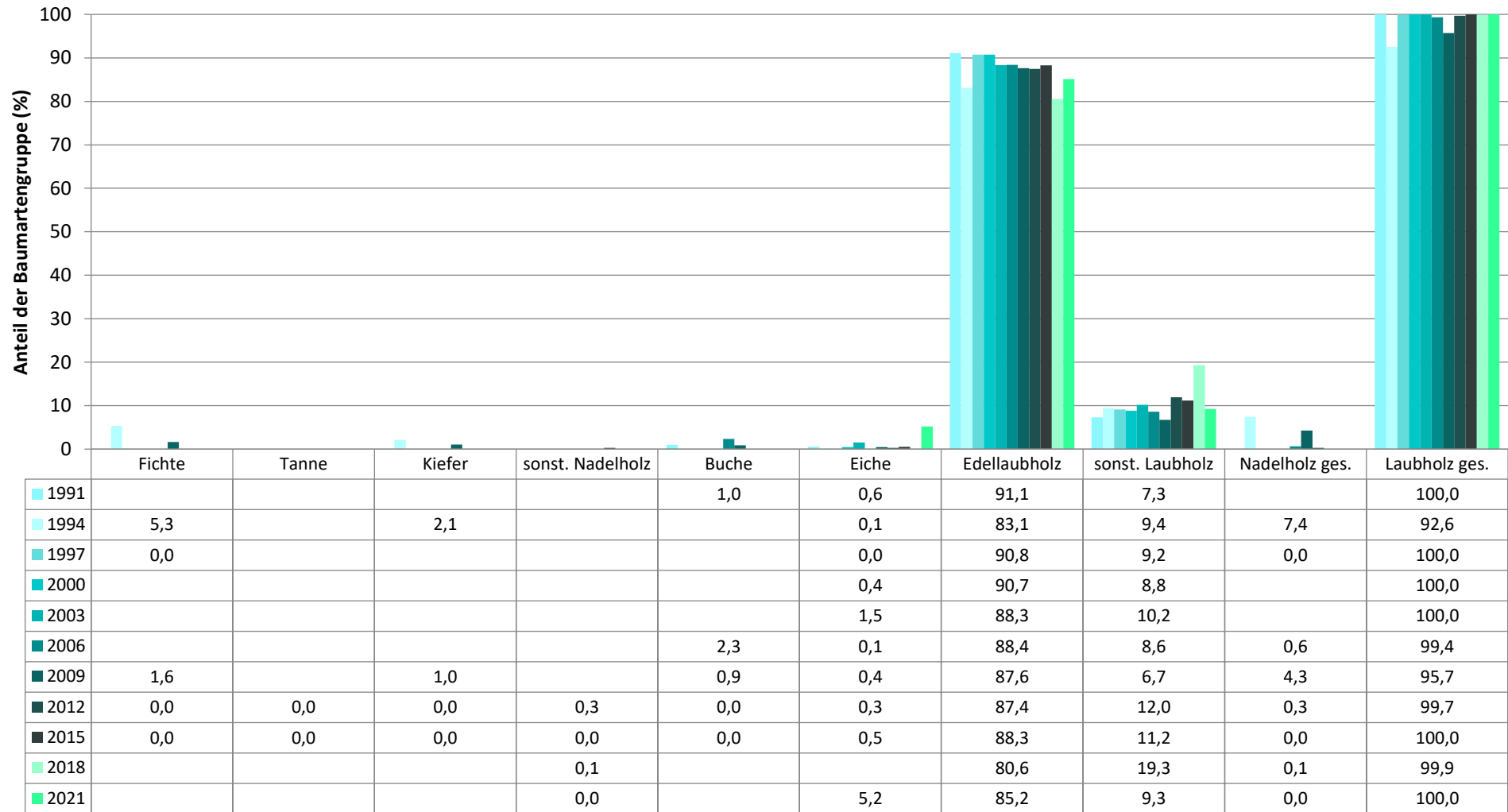


	1991	1994	1997	2000	2003	2006	2009	2012	2015	2018	2021
▲ Fichte		27,5	100,0				81,8		0,0		
▲ Tanne									0,0		
▲ Kiefer		14,9					85,7		0,0		
● Buche	60,9					37,5	100,0		0,0		
● Eiche	69,2		100,0	85,7	22,2	100,0	100,0	28,6	18,2		4,7
● Edellaub.	55,6	29,0	74,2	60,7	61,1	52,5	47,3	28,0	49,4	26,0	31,5
● sonst. Laub.	68,3	23,1	34,0	49,6	63,9	50,7	68,1	69,8	58,7	39,9	14,4
▲ Nadelbäume		24,0	100,0			72,7	74,1	71,4	0,0	100,0	0,0
● Laubbäume	56,6	28,4	70,5	59,8	60,8	52,0	49,5	33,0	50,3	28,7	28,4

Jahr

Zeitreihe der Baumartenanteile der aufgenommenen Verjüngungspflanzen
Höhenbereich: ab 20 Zentimeter Höhe bis zur maximalen Verbisshöhe
Hegegemeinschaft 1 - Stadt Ingolstadt (Landkreis Ingolstadt (Stadt))

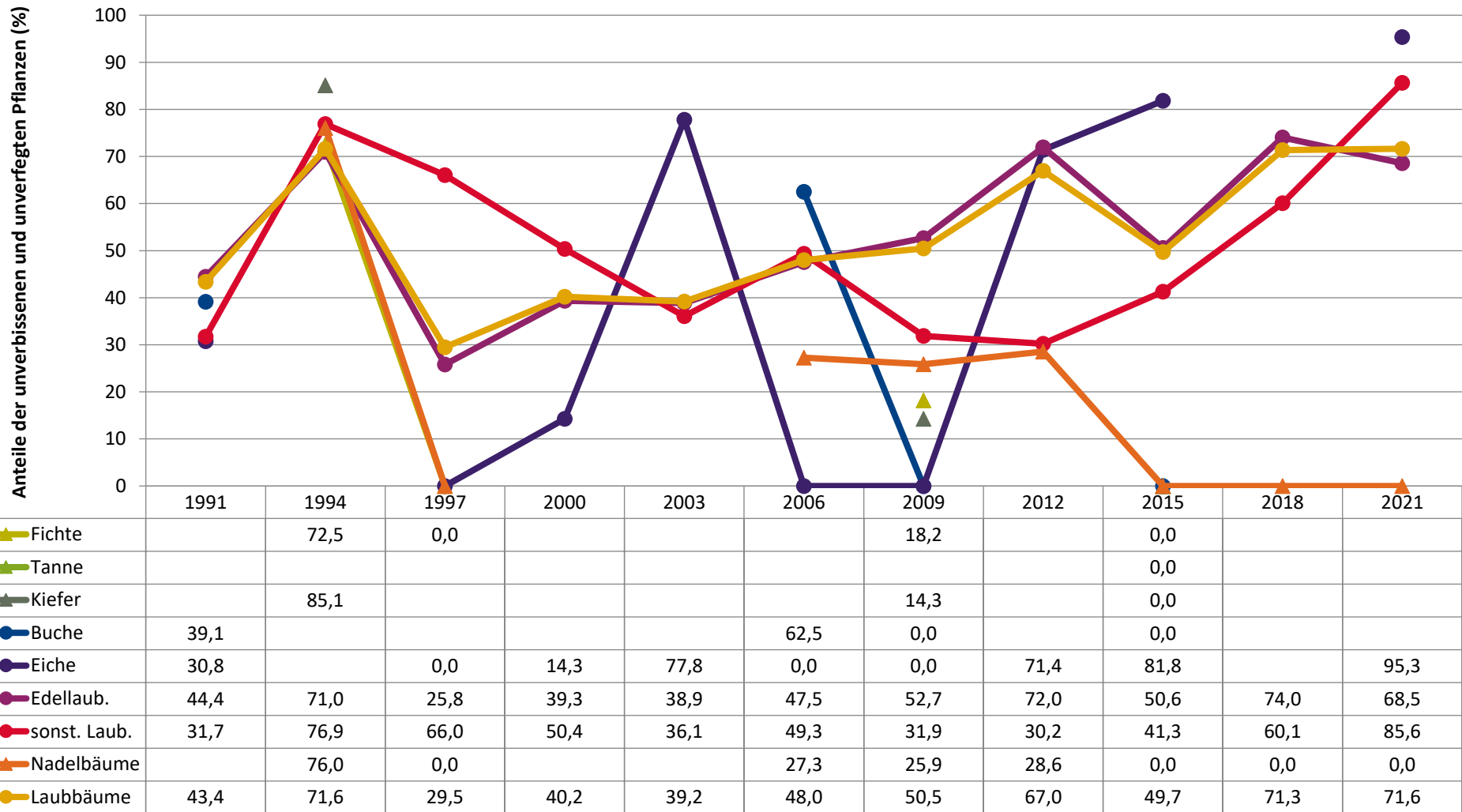
2021



Baumartengruppe

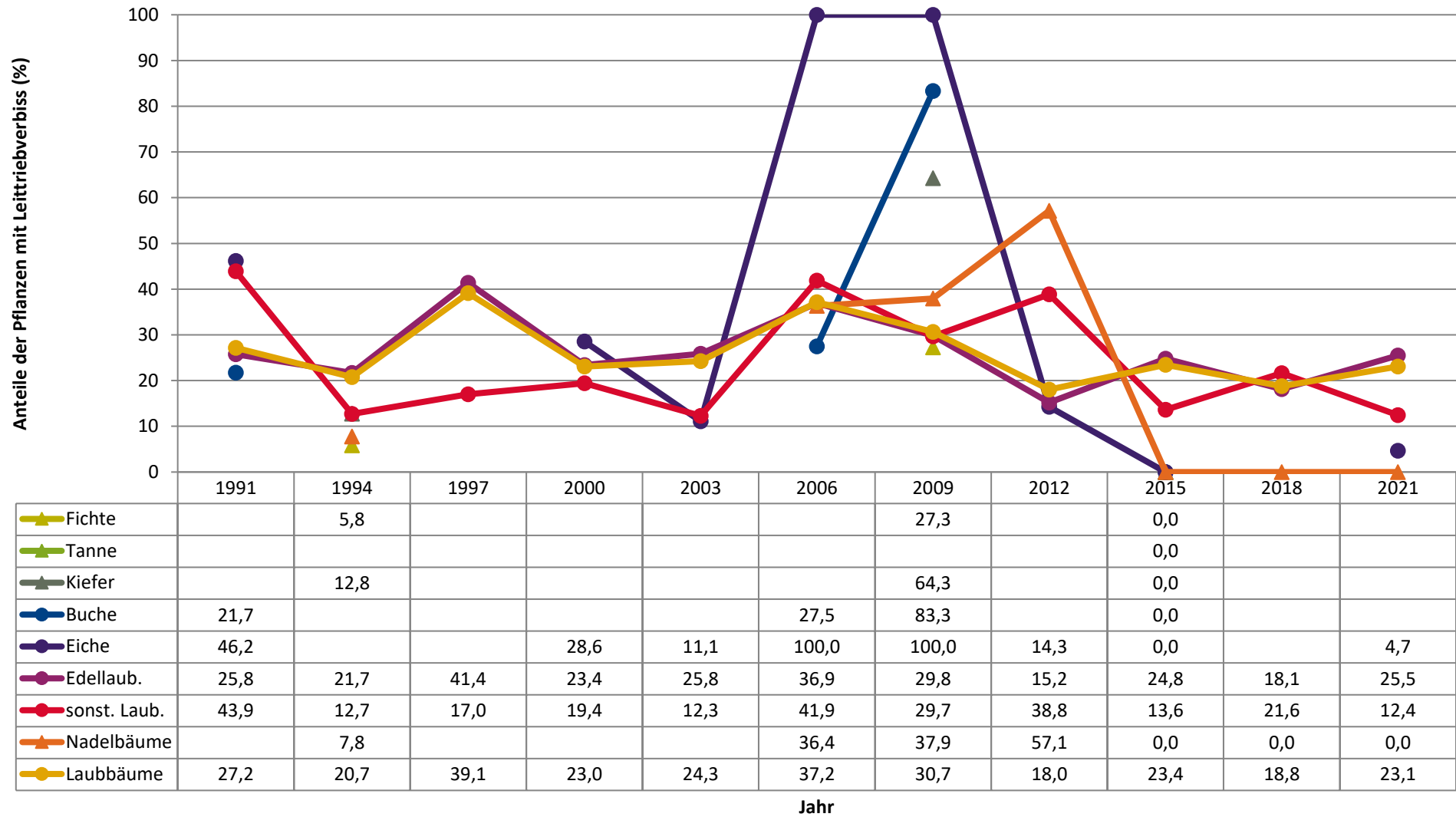
Zeitreihe der Anteile der Pflanzen ohne Verbiss und ohne Fegeschäden
Höhenbereich: ab 20 Zentimeter bis zur maximalen Verbisshöhe
Hegegemeinschaft 1 - Stadt Ingolstadt (Landkreis Ingolstadt (Stadt))

2021



Jahr

Zeitreihe der Anteile der Pflanzen mit Leittriebverbiss
Höhenbereich: ab 20 Zentimeter bis zur maximalen Verbisshöhe
Hegegemeinschaft 1 - Stadt Ingolstadt (Landkreis Ingolstadt (Stadt))



**Anteile der Baumartengruppen in den verschiedenen Höhenstufen
Verteilung der Pflanzen ab 20 Zentimeter bis zur maximalen Verbisshöhe auf drei Höhenstufen
Hegegemeinschaft 1 - Stadt Ingolstadt (Landkreis Ingolstadt (Stadt))**

2021

Baumartengruppe	Aufgenommene Pflanzen insgesamt						Pflanzen ohne Verbiss und ohne Fegeschaden						Pflanzen mit Verbiss und/oder Fegeschaden					
	20 - 49,9 cm		50 - 79,9 cm		80 cm - max. Verbisshöhe		20 - 49,9 cm		50 - 79,9 cm		80 cm - max. Verbisshöhe		20 - 49,9 cm		50 - 79,9 cm		80 cm - max. Verbisshöhe	
	Anzahl	Anteil (%)	Anzahl	Anteil (%)	Anzahl	Anteil (%)	Anzahl	Anteil (%)	Anzahl	Anteil (%)	Anzahl	Anteil (%)	Anzahl	Anteil (%)	Anzahl	Anteil (%)	Anzahl	Anteil (%)
Fichte	0	0	0	0	0	0	0	0	0	0	0	0	0	0	0	0	0	0
Tanne	0	0	0	0	0	0	0	0	0	0	0	0	0	0	0	0	0	0
Kiefer	0	0	0	0	0	0	0	0	0	0	0	0	0	0	0	0	0	0
Sonstiges Nadelholz	0	0	0	0	0	0	0	0	0	0	0	0	0	0	0	0	0	0
Nadelholz gesamt	0	0	0	0	0	0	0	0	0	0	0	0	0	0	0	0	0	0
Buche	3	0,3	2	0,6	1	0,6	3	100	2	100	1	100	0	0	0	0	0	0
Eiche	83	7,3	3	0,9	0	0	79	95,2	3	100	0	0	4	4,8	0	0	0	0
Edellaubholz	970	85,8	294	87	141	77,9	729	75,2	142	48,3	92	65,2	241	24,8	152	51,7	49	34,8
Sonstiges Laubholz	75	6,6	39	11,5	39	21,5	66	88	30	76,9	35	89,7	9	12	9	23,1	4	10,3
Laubholz gesamt	1131	100	338	100	181	100	877	77,5	177	52,4	128	70,7	254	22,5	161	47,6	53	29,3
Alle Baumarten	1131	100	338	100	181	100	877	77,5	177	52,4	128	70,7	254	22,5	161	47,6	53	29,3

Auswertung der Verjüngungsinventur 2021 für die Hegegemeinschaft 1 - Stadt Ingolstadt (Landkreis Ingolstadt (Stadt))

2021

Anzahl der erfassten Verjüngungsflächen: 31, davon ungeschützt: 22, teilweise geschützt: 0, vollständig geschützt: 9

Verjüngungspflanzen ab 20 Zentimeter Höhe bis zur maximalen Verbisshöhe

Baumartengruppe	Aufgenommene Pflanzen insgesamt		Pflanzen ohne Verbiss und ohne Fegeschaden		Pflanzen mit Verbiss und/oder Fegeschaden		Pflanzen mit Leittriebverbiss		Pflanzen mit Verbiss im oberen Drittel		Pflanzen mit Fegeschaden	
	Anzahl	Anteil (%)	Anzahl	Anteil (%)	Anzahl	Anteil (%)	Anzahl	Anteil (%)	Anzahl	Anteil (%)	Anzahl	Anteil (%)
Fichte	0	0	0	0	0	0	0	0	0	0	0	0
Tanne	0	0	0	0	0	0	0	0	0	0	0	0
Kiefer	0	0	0	0	0	0	0	0	0	0	0	0
Sonst. Nadelholz	0	0	0	0	0	0	0	0	0	0	0	0
Nadelholz gesamt	0	0	0	0	0	0	0	0	0	0	0	0
Buche	6	0,4	6	100	0	0	0	0	0	0	0	0
Eiche	86	5,2	82	95,3	4	4,7	4	4,7	4	4,7	0	0
Edellaubholz	1405	85,2	963	68,5	442	31,5	358	25,5	442	31,5	0	0
Sonst. Laubholz	153	9,3	131	85,6	22	14,4	19	12,4	22	14,4	0	0
Laubholz gesamt	1650	100	1182	71,6	468	28,4	381	23,1	468	28,4	0	0
Alle Baumarten	1650	100	1182	71,6	468	28,4	381	23,1	468	28,4	0	0

Verjüngungspflanzen kleiner 20 Zentimeter Höhe

Baumartengruppe	Aufgenommene Pflanzen insgesamt		Pflanzen ohne Verbiss im oberen Drittel		Pflanzen mit Verbiss im oberen Drittel	
	Anzahl	Anteil (%)	Anzahl	Anteil (%)	Anzahl	Anteil (%)
Fichte	0	0	0	0	0	0
Tanne	0	0	0	0	0	0
Kiefer	0	0	0	0	0	0
Sonst. Nadelholz	0	0	0	0	0	0
Nadelholz gesamt	0	0	0	0	0	0
Buche	0	0	0	0	0	0
Eiche	45	9,1	45	100	0	0
Edellaubholz	417	84,8	392	94	25	6
Sonst. Laubholz	30	6,1	27	90	3	10
Laubholz gesamt	492	100	464	94,3	28	5,7
Alle Baumarten	492	100	464	94,3	28	5,7

Verjüngungspflanzen über Verbisshöhe (Erhebung von Fegeschäden)

Baumartengruppe	Aufgenommene Pflanzen insgesamt		Pflanzen ohne Fegeschaden		Pflanzen mit Fegeschaden	
	Anzahl	Anteil (%)	Anzahl	Anteil (%)	Anzahl	Anteil (%)
Fichte	0	0	0	0	0	0
Tanne	0	0	0	0	0	0
Kiefer	0	0	0	0	0	0
Sonst. Nadelholz	0	0	0	0	0	0
Nadelholz gesamt	0	0	0	0	0	0
Buche	0	0	0	0	0	0
Eiche	0	0	0	0	0	0
Edellaubholz	101	78,3	99	98	2	2
Sonst. Laubholz	28	21,7	27	96,4	1	3,6
Laubholz gesamt	129	100	126	97,7	3	2,3
Alle Baumarten	129	100	126	97,7	3	2,3