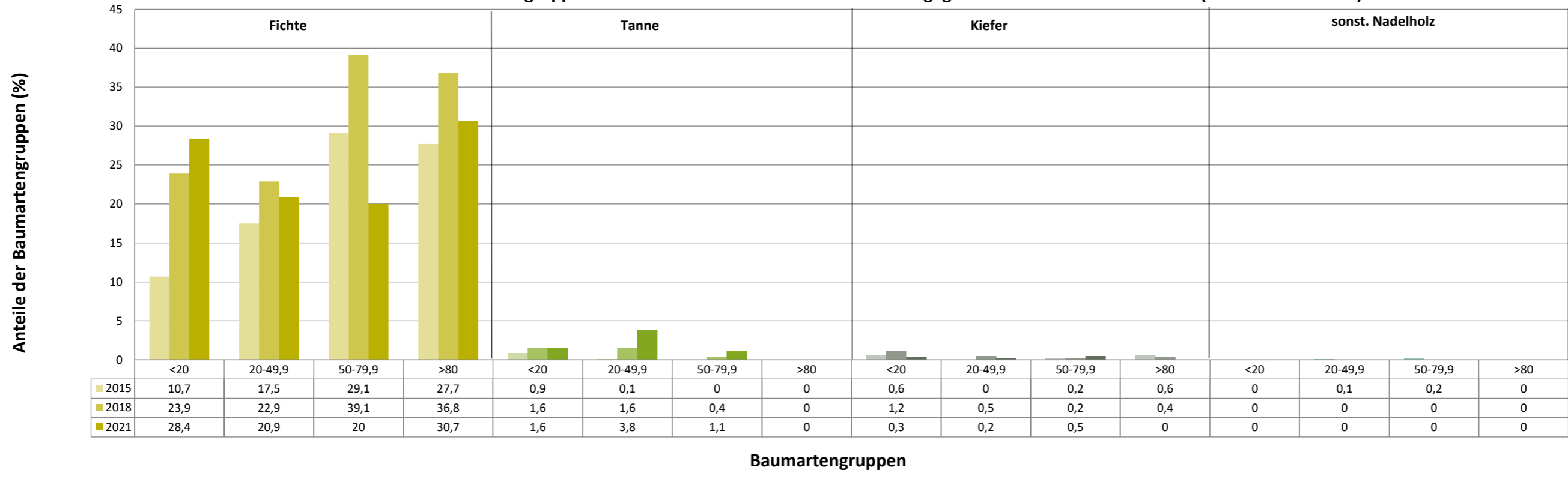
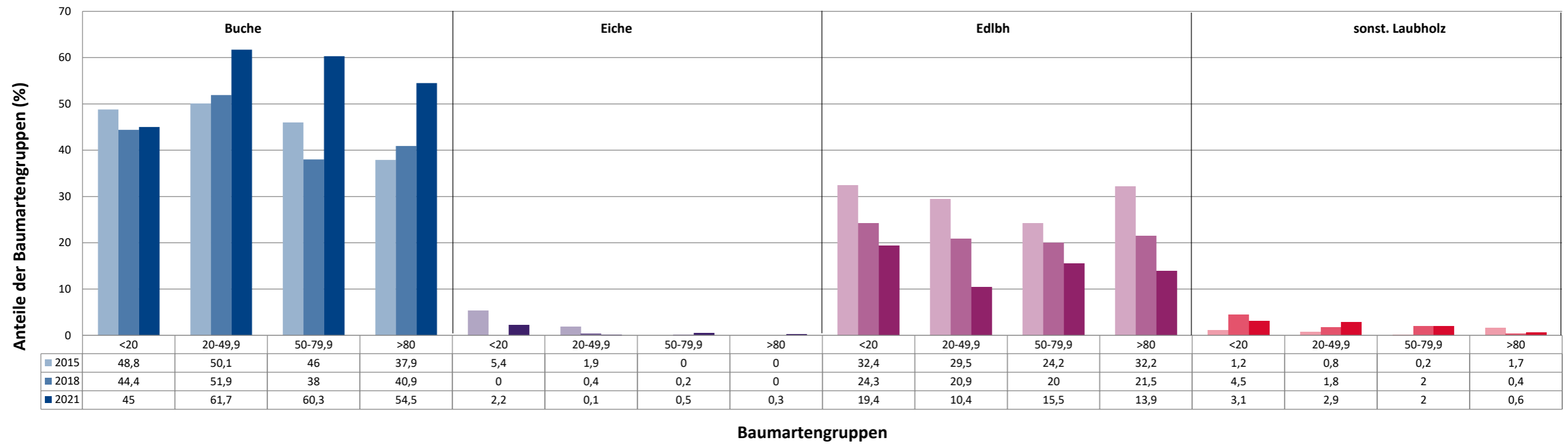


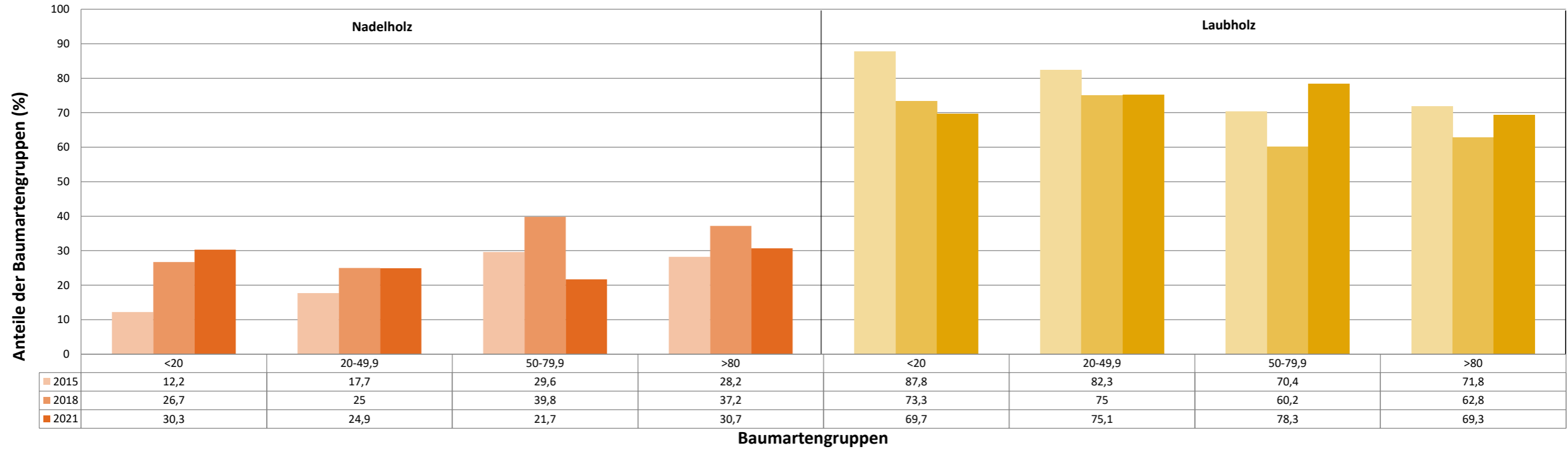
Anteile der Baumartengruppen in verschiedenen Höhenstufen für die Hegegemeinschaft 37 - Altmannstein (Landkreis Eichstätt)



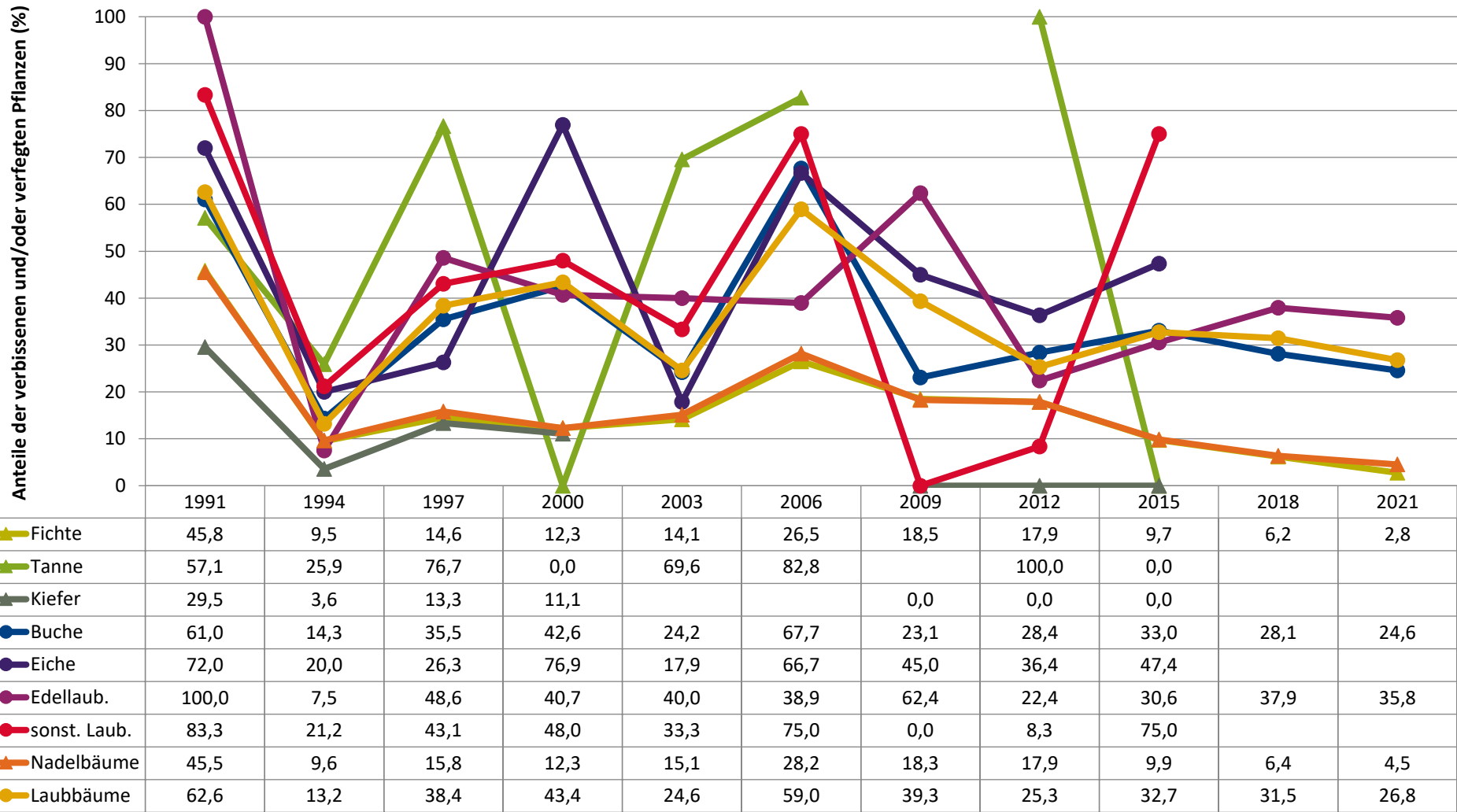
Anteile der Baumartengruppen in verschiedenen Höhenstufen für die Hegegemeinschaft 37 - Altmannstein (Landkreis Eichstätt)



Anteile der Baumartengruppen in verschiedenen Höhenstufen für die Hegegemeinschaft 37 - Altmannstein (Landkreis Eichstätt)



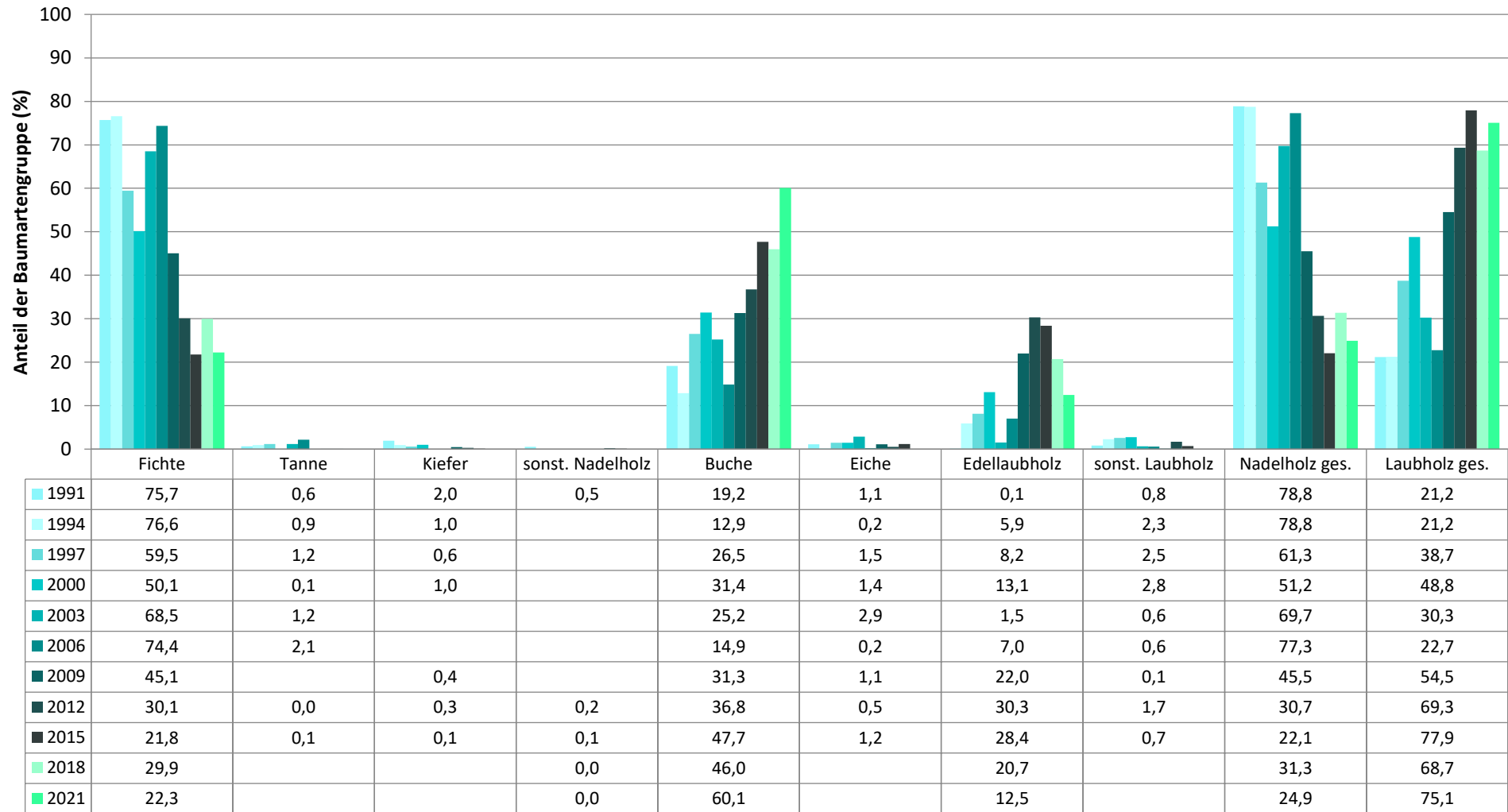
**Zeitreihe der Anteile der Pflanzen mit Verbiss und/oder Fegeschäden**  
**Höhenbereich: ab 20 Zentimeter bis zur maximalen Verbisshöhe**  
**Hegegemeinschaft 37 - Altmannstein (Landkreis Eichstätt)**



Jahr

**Zeitreihe der Baumartenanteile der aufgenommenen Verjüngungspflanzen**  
**Höhenbereich: ab 20 Zentimeter Höhe bis zur maximalen Verbisshöhe**  
**Hegegemeinschaft 37 - Altmannstein (Landkreis Eichstätt)**

2021

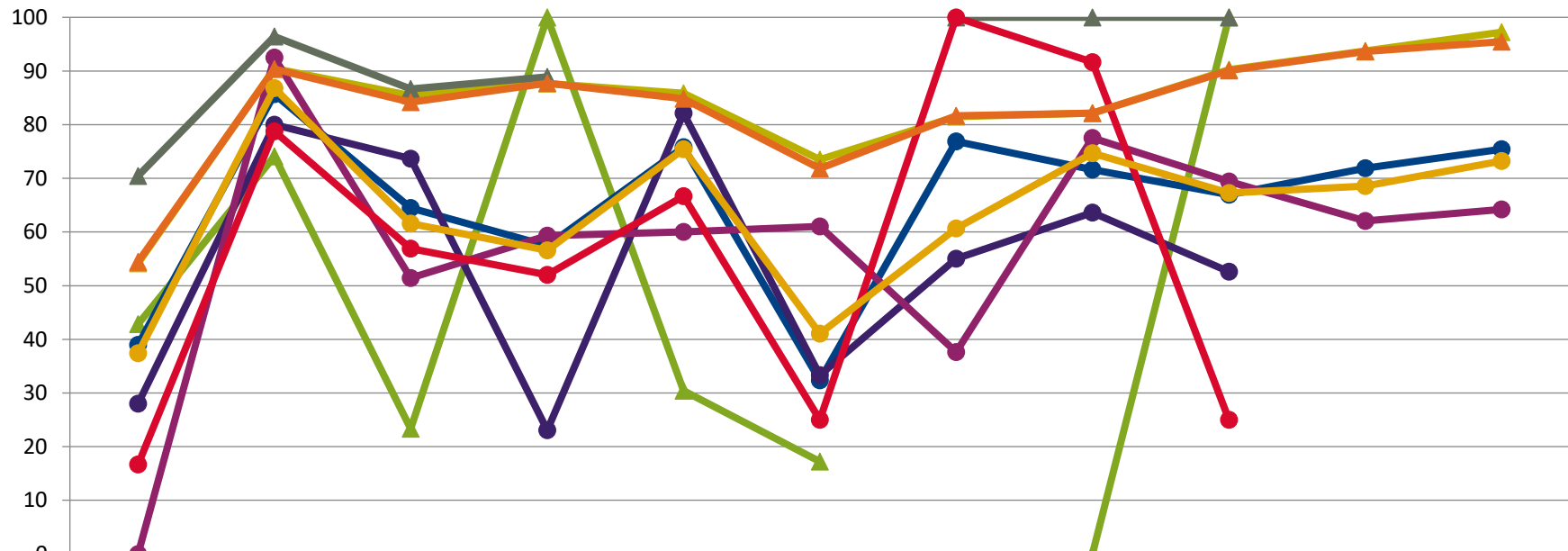


Baumartengruppe

**Zeitreihe der Anteile der Pflanzen ohne Verbiss und ohne Fegeschäden**  
**Höhenbereich: ab 20 Zentimeter bis zur maximalen Verbisshöhe**  
**Hegegemeinschaft 37 - Altmannstein (Landkreis Eichstätt)**

2021

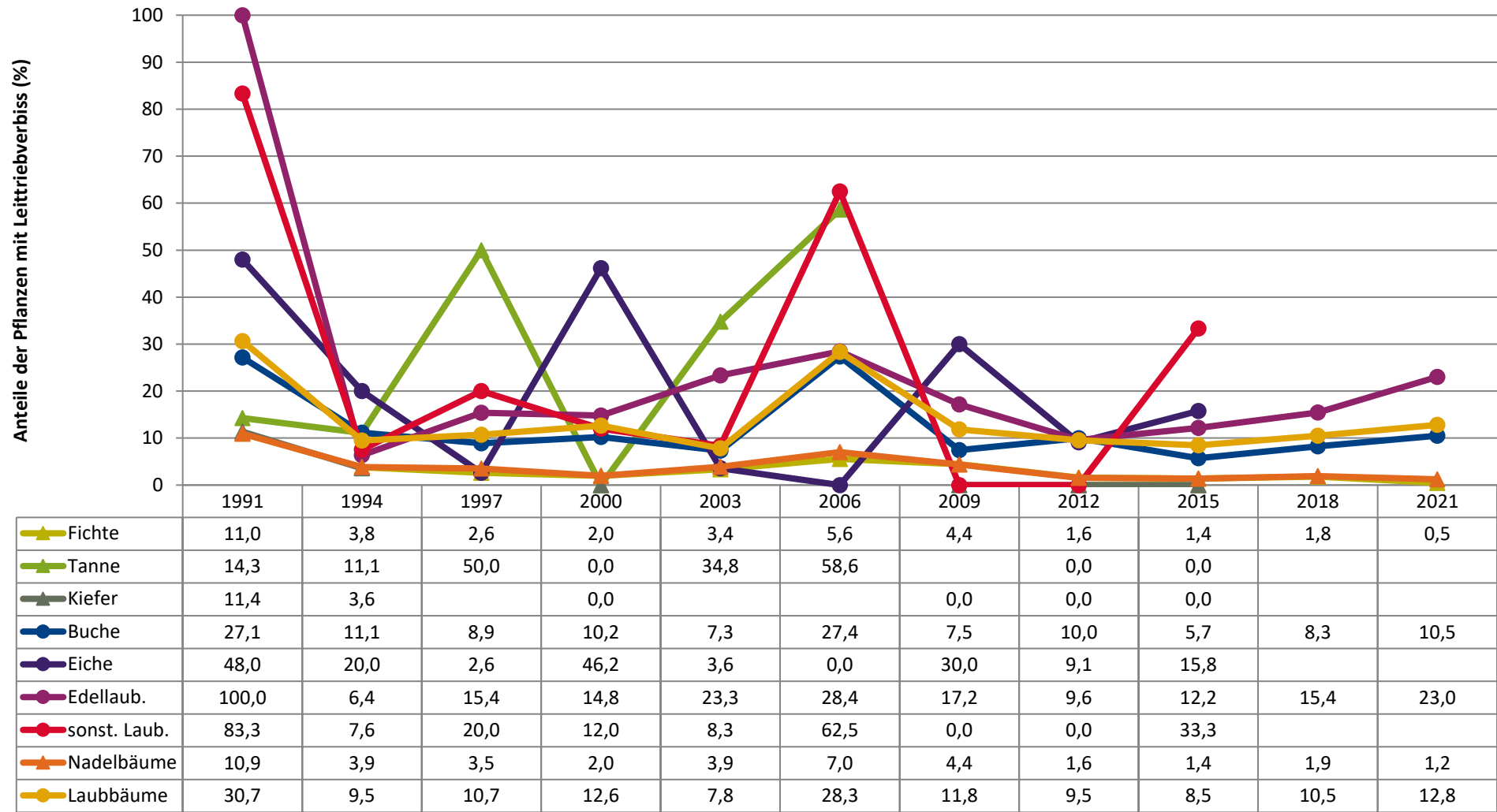
Anteile der unverbissenen und unverfegten Pflanzen (%)



	1991	1994	1997	2000	2003	2006	2009	2012	2015	2018	2021
▲ Fichte	54,2	90,5	85,4	87,7	85,9	73,5	81,5	82,1	90,3	93,8	97,2
▲ Tanne	42,9	74,1	23,3	100,0	30,4	17,2		0,0	100,0		
▲ Kiefer	70,5	96,4	86,7	88,9			100,0	100,0	100,0		
● Buche	39,0	85,7	64,5	57,4	75,8	32,3	76,9	71,6	67,0	71,9	75,4
● Eiche	28,0	80,0	73,7	23,1	82,1	33,3	55,0	63,6	52,6		
● Edellaub.	0,0	92,5	51,4	59,3	60,0	61,1	37,6	77,6	69,4	62,1	64,2
● sonst. Laub.	16,7	78,8	56,9	52,0	66,7	25,0	100,0	91,7	25,0		
▲ Nadelbäume	54,5	90,4	84,2	87,7	84,9	71,8	81,7	82,1	90,1	93,6	95,5
● Laubbäume	37,4	86,8	61,6	56,6	75,4	41,0	60,7	74,7	67,3	68,5	73,2

Jahr

**Zeitreihe der Anteile der Pflanzen mit Leittriebverbiss**  
**Höhenbereich: ab 20 Zentimeter bis zur maximalen Verbisshöhe**  
**Hegegemeinschaft 37 - Altmannstein (Landkreis Eichstätt)**



Jahr

**Anteile der Baumartengruppen in den verschiedenen Höhenstufen**  
**Verteilung der Pflanzen ab 20 Zentimeter bis zur maximalen Verbisshöhe auf drei Höhenstufen**  
**Hegegemeinschaft 37 - Altmannstein (Landkreis Eichstätt)**

2021

Baumartengruppe	Aufgenommene Pflanzen insgesamt						Pflanzen ohne Verbiss und ohne Fegeschaden						Pflanzen mit Verbiss und/oder Fegeschaden					
	20 - 49,9 cm		50 - 79,9 cm		80 cm - max. Verbisshöhe		20 - 49,9 cm		50 - 79,9 cm		80 cm - max. Verbisshöhe		20 - 49,9 cm		50 - 79,9 cm		80 cm - max. Verbisshöhe	
	Anzahl	Anteil (%)	Anzahl	Anteil (%)	Anzahl	Anteil (%)	Anzahl	Anteil (%)	Anzahl	Anteil (%)	Anzahl	Anteil (%)	Anzahl	Anteil (%)	Anzahl	Anteil (%)	Anzahl	Anteil (%)
Fichte	224	20,9	111	20	99	30,7	221	98,7	103	92,8	98	99	3	1,3	8	7,2	1	1
Tanne	41	3,8	6	1,1	0	0	33	80,5	6	100	0	0	8	19,5	0	0	0	0
Kiefer	2	0,2	3	0,5	0	0	1	50	2	66,7	0	0	1	50	1	33,3	0	0
Sonstiges Nadelholz	0	0	0	0	0	0	0	0	0	0	0	0	0	0	0	0	0	0
Nadelholz gesamt	267	24,9	120	21,7	99	30,7	255	95,5	111	92,5	98	99	12	4,5	9	7,5	1	1
Buche	662	61,7	334	60,3	176	54,5	539	81,4	225	67,4	120	68,2	123	18,6	109	32,6	56	31,8
Eiche	1	0,1	3	0,5	1	0,3	1	100	2	66,7	1	100	0	0	1	33,3	0	0
Edellaubholz	112	10,4	86	15,5	45	13,9	80	71,4	48	55,8	28	62,2	32	28,6	38	44,2	17	37,8
Sonstiges Laubholz	31	2,9	11	2	2	0,6	20	64,5	7	63,6	1	50	11	35,5	4	36,4	1	50
Laubholz gesamt	806	75,1	434	78,3	224	69,3	640	79,4	282	65	150	67	166	20,6	152	35	74	33
Alle Baumarten	1073	100	554	100	323	100	895	83,4	393	70,9	248	76,8	178	16,6	161	29,1	75	23,2



Auswertung der Verjüngungsinventur 2021 für die Hegegemeinschaft 37 - Altmannstein (Landkreis Eichstätt)  
Anzahl der erfassten Verjüngungsflächen: 37, davon ungeschützt: 25, teilweise geschützt: 1, vollständig geschützt: 11

2021

Verjüngungspflanzen ab 20 Zentimeter Höhe bis zur maximalen Verbisshöhe

Baumartengruppe	Aufgenommene Pflanzen insgesamt		Pflanzen ohne Verbiss und ohne Fegeschaden		Pflanzen mit Verbiss und/oder Fegeschaden		Pflanzen mit Leittriebverbiss		Pflanzen mit Verbiss im oberen Drittel		Pflanzen mit Fegeschaden	
	Anzahl	Anteil (%)	Anzahl	Anteil (%)	Anzahl	Anteil (%)	Anzahl	Anteil (%)	Anzahl	Anteil (%)	Anzahl	Anteil (%)
Fichte	434	22,3	422	97,2	12	2,8	2	0,5	12	2,8	0	0
Tanne	47	2,4	39	83	8	17	3	6,4	8	17	0	0
Kiefer	5	0,3	3	60	2	40	1	20	2	40	0	0
Sonst. Nadelholz	0	0	0	0	0	0	0	0	0	0	0	0
<b>Nadelholz gesamt</b>	<b>486</b>	<b>24,9</b>	<b>464</b>	<b>95,5</b>	<b>22</b>	<b>4,5</b>	<b>6</b>	<b>1,2</b>	<b>22</b>	<b>4,5</b>	<b>0</b>	<b>0</b>
Buche	1172	60,1	884	75,4	288	24,6	123	10,5	288	24,6	0	0
Eiche	5	0,3	4	80	1	20	1	20	1	20	0	0
Edellaubholz	243	12,5	156	64,2	87	35,8	56	23	86	35,4	1	0,4
Sonst. Laubholz	44	2,3	28	63,6	16	36,4	8	18,2	16	36,4	0	0
<b>Laubholz gesamt</b>	<b>1464</b>	<b>75,1</b>	<b>1072</b>	<b>73,2</b>	<b>392</b>	<b>26,8</b>	<b>188</b>	<b>12,8</b>	<b>391</b>	<b>26,7</b>	<b>1</b>	<b>0,1</b>
<b>Alle Baumarten</b>	<b>1950</b>	<b>100</b>	<b>1536</b>	<b>78,8</b>	<b>414</b>	<b>21,2</b>	<b>194</b>	<b>9,9</b>	<b>413</b>	<b>21,2</b>	<b>1</b>	<b>0,1</b>

Verjüngungspflanzen kleiner 20 Zentimeter Höhe

Baumartengruppe	Aufgenommene Pflanzen insgesamt		Pflanzen ohne Verbiss im oberen Drittel		Pflanzen mit Verbiss im oberen Drittel	
	Anzahl	Anteil (%)	Anzahl	Anteil (%)	Anzahl	Anteil (%)
Fichte	91	28,4	91	100	0	0
Tanne	5	1,6	5	100	0	0
Kiefer	1	0,3	0	0	1	100
Sonst. Nadelholz	0	0	0	0	0	0
<b>Nadelholz gesamt</b>	<b>97</b>	<b>30,3</b>	<b>96</b>	<b>99</b>	<b>1</b>	<b>1</b>
Buche	144	45	143	99,3	1	0,7
Eiche	7	2,2	7	100	0	0
Edellaubholz	62	19,4	56	90,3	6	9,7
Sonst. Laubholz	10	3,1	10	100	0	0
<b>Laubholz gesamt</b>	<b>223</b>	<b>69,7</b>	<b>216</b>	<b>96,9</b>	<b>7</b>	<b>3,1</b>
<b>Alle Baumarten</b>	<b>320</b>	<b>100</b>	<b>312</b>	<b>97,5</b>	<b>8</b>	<b>2,5</b>

Verjüngungspflanzen über Verbisshöhe (Erhebung von Fegeschäden)

Baumartengruppe	Aufgenommene Pflanzen insgesamt		Pflanzen ohne Fegeschaden		Pflanzen mit Fegeschaden	
	Anzahl	Anteil (%)	Anzahl	Anteil (%)	Anzahl	Anteil (%)
Fichte	38	26,8	38	100	0	0
Tanne	0	0	0	0	0	0
Kiefer	0	0	0	0	0	0
Sonst. Nadelholz	0	0	0	0	0	0
<b>Nadelholz gesamt</b>	<b>38</b>	<b>26,8</b>	<b>38</b>	<b>100</b>	<b>0</b>	<b>0</b>
Buche	70	49,3	70	100	0	0
Eiche	2	1,4	2	100	0	0
Edellaubholz	31	21,8	29	93,5	2	6,5
Sonst. Laubholz	1	0,7	1	100	0	0
<b>Laubholz gesamt</b>	<b>104</b>	<b>73,2</b>	<b>102</b>	<b>98,1</b>	<b>2</b>	<b>1,9</b>
<b>Alle Baumarten</b>	<b>142</b>	<b>100</b>	<b>140</b>	<b>98,6</b>	<b>2</b>	<b>1,4</b>