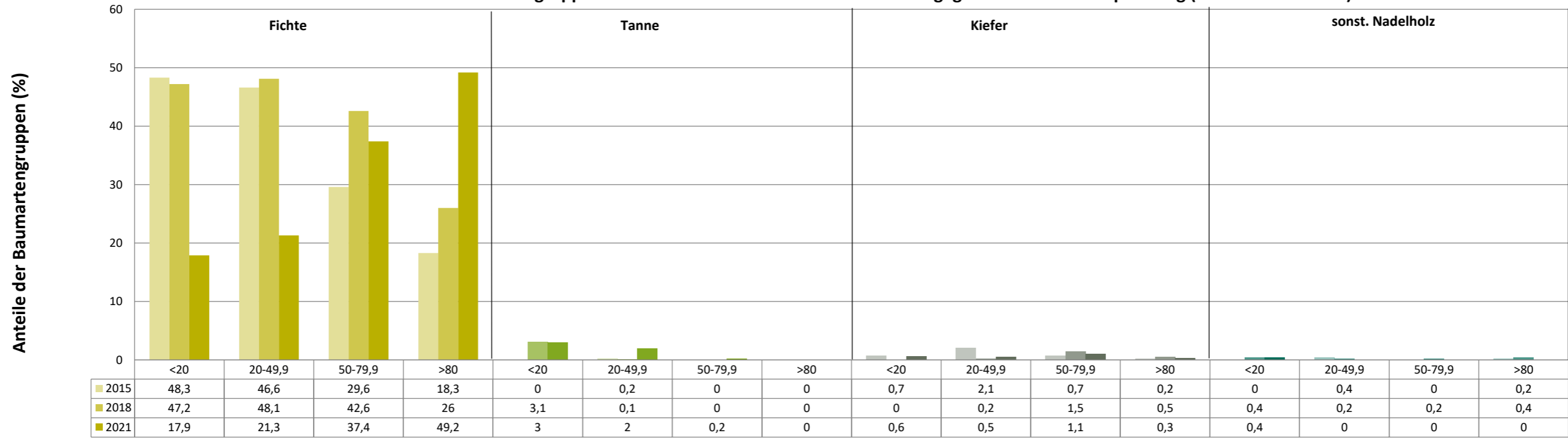
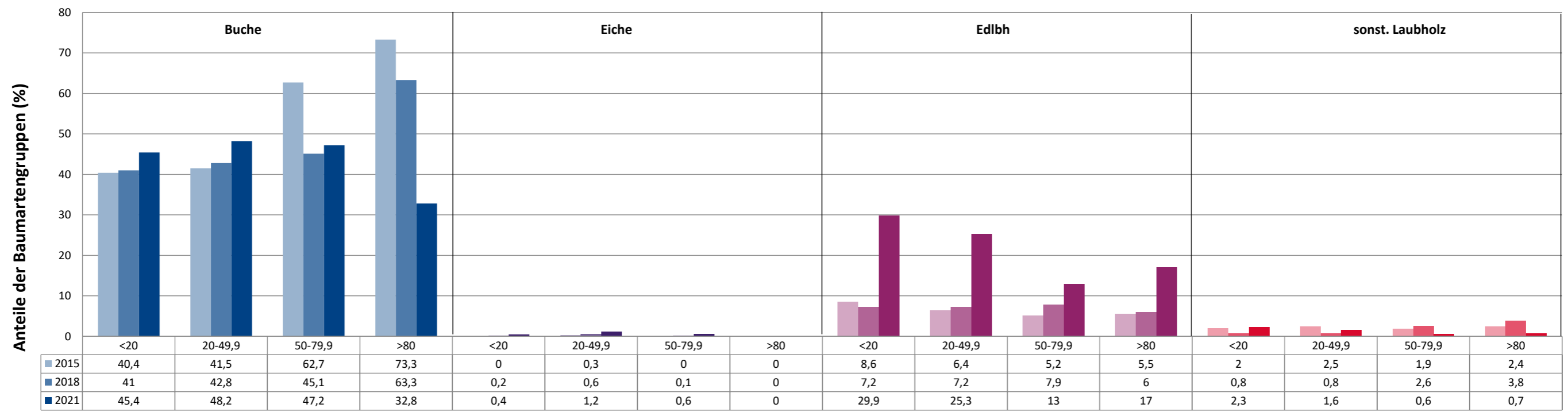


Anteile der Baumartengruppen in verschiedenen Höhenstufen für die Hegegemeinschaft 41 - Kipfenberg (Landkreis Eichstätt)



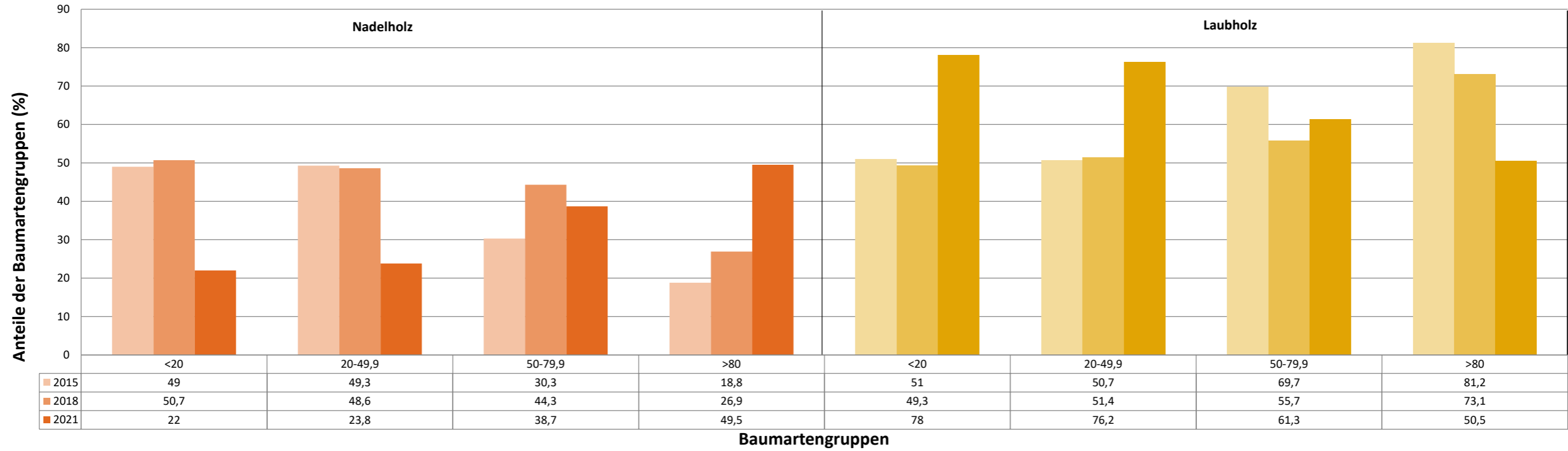
Baumartengruppen

Anteile der Baumartengruppen in verschiedenen Höhenstufen für die Hegegemeinschaft 41 - Kipfenberg (Landkreis Eichstätt)

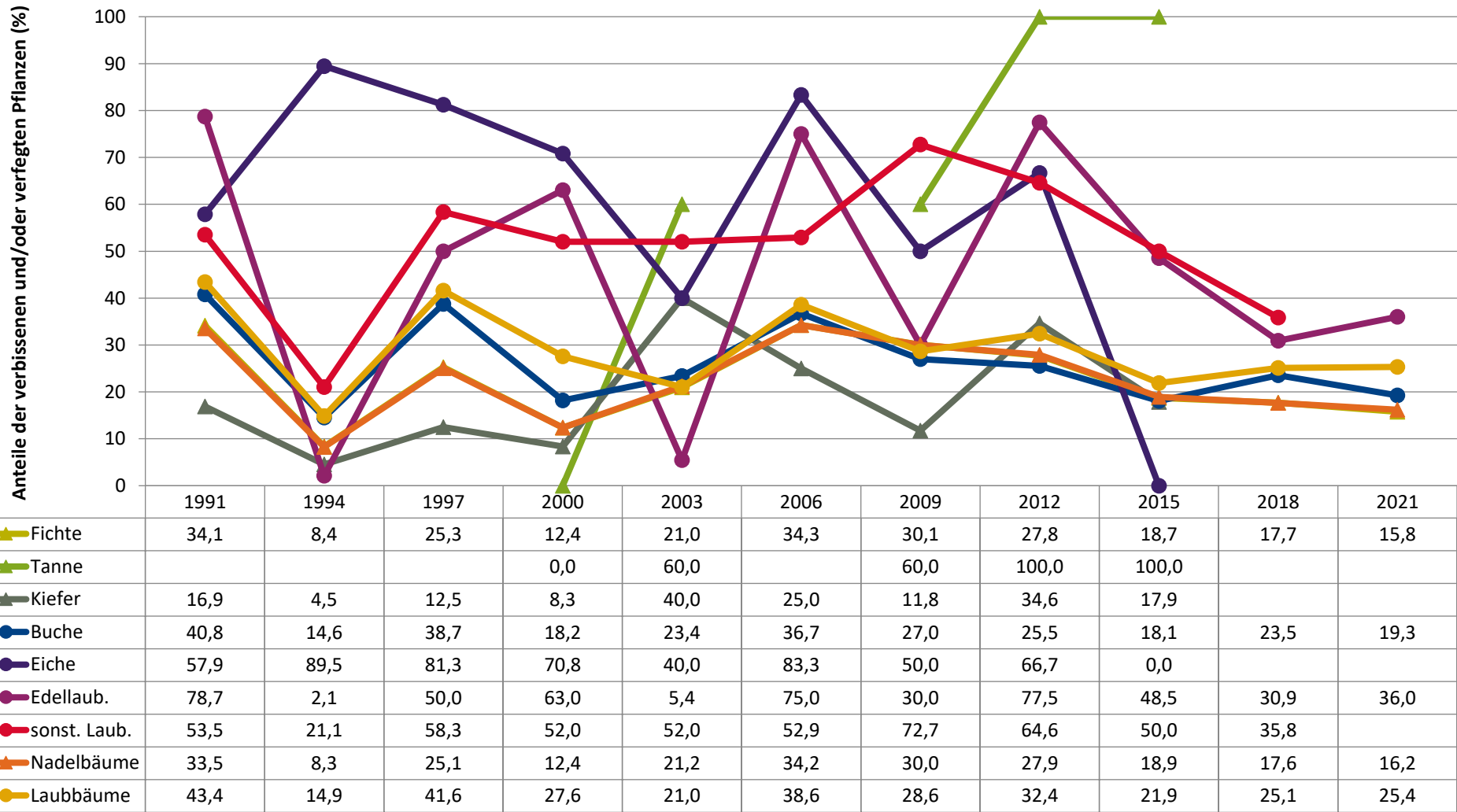


Baumartengruppen

Anteile der Baumartengruppen in verschiedenen Höhenstufen für die Hegegemeinschaft 41 - Kipfenberg (Landkreis Eichstätt)



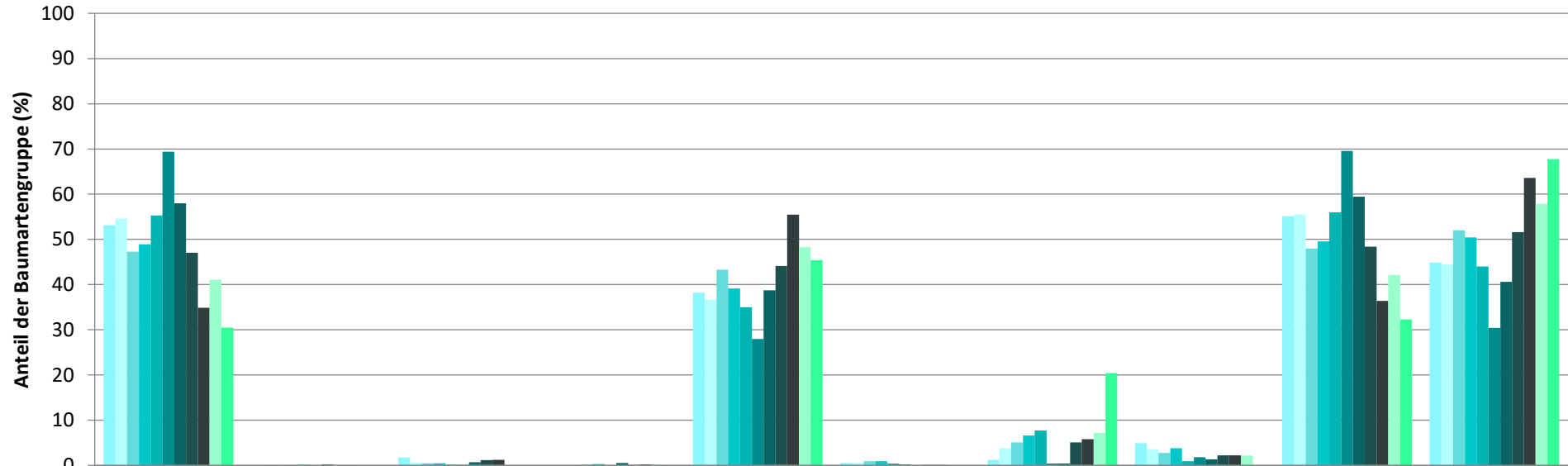
Zeitreihe der Anteile der Pflanzen mit Verbiss und/oder Fegeschäden
Höhenbereich: ab 20 Zentimeter bis zur maximalen Verbisshöhe
Hegegemeinschaft 41 - Kipfenberg (Landkreis Eichstätt)



Jahr

Zeitreihe der Baumartenanteile der aufgenommenen Verjüngungspflanzen
Höhenbereich: ab 20 Zentimeter Höhe bis zur maximalen Verbisshöhe
Hegegemeinschaft 41 - Kipfenberg (Landkreis Eichstätt)

2021

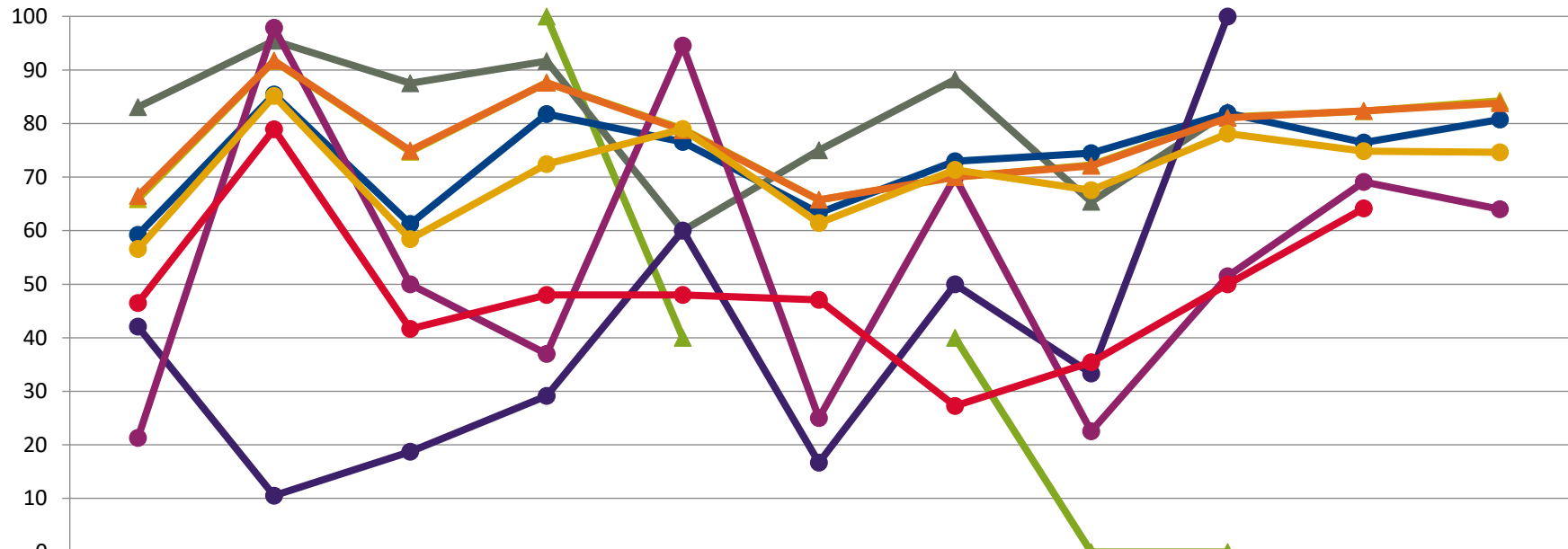


	Fichte	Tanne	Kiefer	sonst. Nadelholz	Buche	Eiche	Edellaubholz	sonst. Laubholz	Nadelholz ges.	Laubholz ges.
1991	53,1		1,7		38,2	0,5	1,3	4,9	55,1	44,9
1994	54,6	0,1	0,6		36,6	0,5	3,8	3,5	55,5	44,5
1997	47,3		0,5		43,3	0,9	5,1	2,7	48,0	52,0
2000	48,9	0,0	0,5	0,2	39,1	0,9	6,6	3,8	49,6	50,4
2003	55,3	0,2	0,2	0,3	35,0	0,4	7,7	1,0	56,0	44,0
2006	69,4		0,1		28,0	0,2	0,4	1,8	69,5	30,5
2009	58,0	0,2	0,7	0,5	38,7	0,1	0,4	1,4	59,4	40,6
2012	47,0	0,0	1,2	0,1	44,1	0,1	5,1	2,2	48,4	51,6
2015	34,9	0,1	1,2	0,2	55,5	0,1	5,8	2,2	36,4	63,6
2018	41,1			0,2	48,2		7,2	2,1	42,1	57,9
2021	30,5			0,0	45,4		20,4		32,3	67,7

Baumartengruppe

Zeitreihe der Anteile der Pflanzen ohne Verbiss und ohne Fegeschäden
Höhenbereich: ab 20 Zentimeter bis zur maximalen Verbisshöhe
Hegegemeinschaft 41 - Kipfenberg (Landkreis Eichstätt)

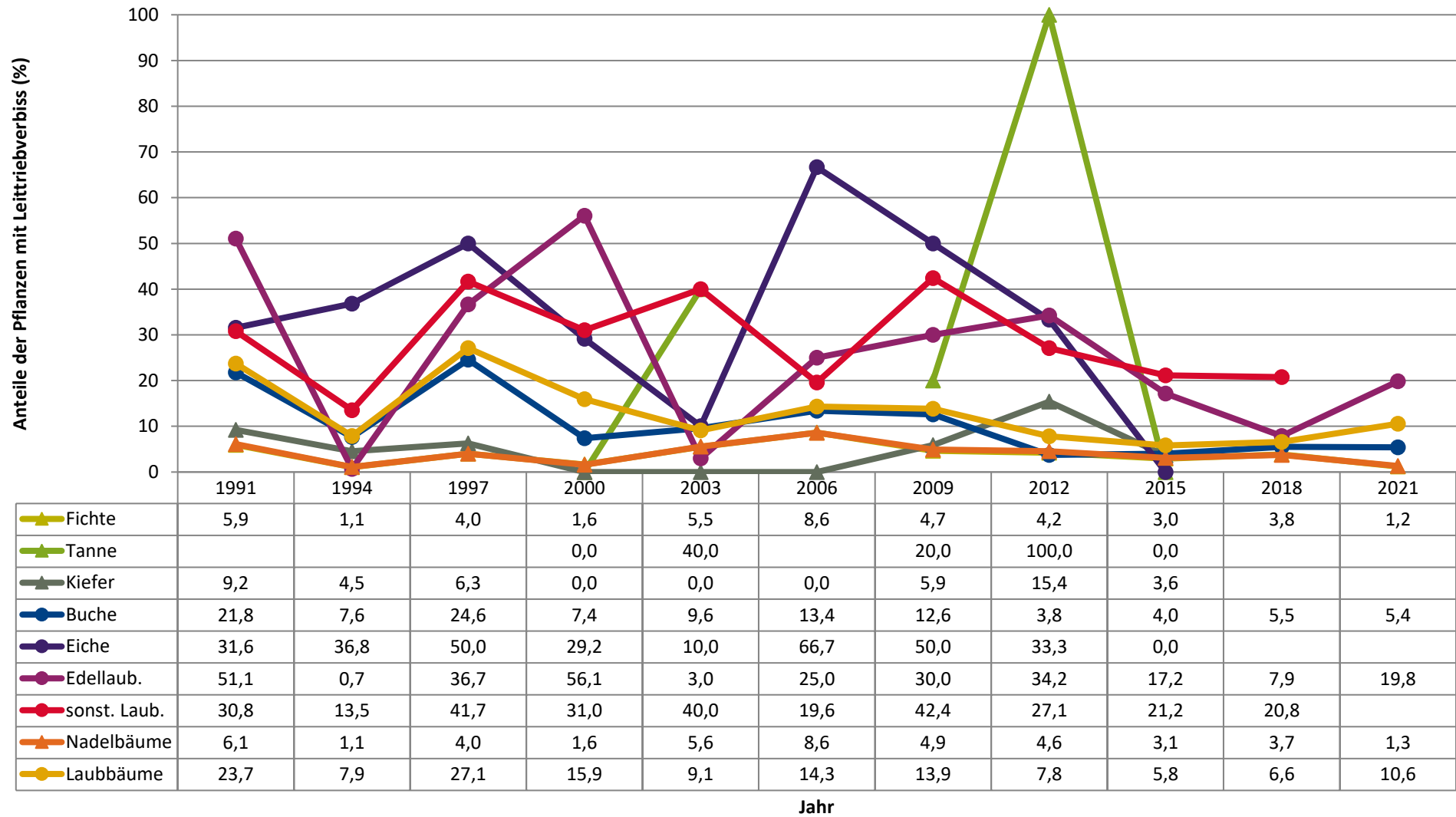
Anteile der unverbissenen und unverfegten Pflanzen (%)



	1991	1994	1997	2000	2003	2006	2009	2012	2015	2018	2021
▲ Fichte	65,9	91,6	74,7	87,6	79,0	65,7	69,9	72,2	81,3	82,3	84,2
▲ Tanne				100,0	40,0		40,0	0,0	0,0		
▲ Kiefer	83,1	95,5	87,5	91,7	60,0	75,0	88,2	65,4	82,1		
● Buche	59,2	85,4	61,3	81,8	76,6	63,3	73,0	74,5	81,9	76,5	80,7
● Eiche	42,1	10,5	18,8	29,2	60,0	16,7	50,0	33,3	100,0		
● Edellaub.	21,3	97,9	50,0	37,0	94,6	25,0	70,0	22,5	51,5	69,1	64,0
● sonst. Laub.	46,5	78,9	41,7	48,0	48,0	47,1	27,3	35,4	50,0	64,2	
▲ Nadelbäume	66,5	91,7	74,9	87,6	78,8	65,8	70,0	72,1	81,1	82,4	83,8
● Laubbäume	56,6	85,1	58,4	72,4	79,0	61,4	71,4	67,6	78,1	74,9	74,6

Jahr

Zeitreihe der Anteile der Pflanzen mit Leittriebverbiss
Höhenbereich: ab 20 Zentimeter bis zur maximalen Verbisshöhe
Hegegemeinschaft 41 - Kipfenberg (Landkreis Eichstätt)



Anteile der Baumartengruppen in den verschiedenen Höhenstufen
Verteilung der Pflanzen ab 20 Zentimeter bis zur maximalen Verbisshöhe auf drei Höhenstufen
Hegegemeinschaft 41 - Kipfenberg (Landkreis Eichstätt)

2021

Baumartengruppe	Aufgenommene Pflanzen insgesamt						Pflanzen ohne Verbiss und ohne Fegeschaden						Pflanzen mit Verbiss und/oder Fegeschaden					
	20 - 49,9 cm		50 - 79,9 cm		80 cm - max. Verbisshöhe		20 - 49,9 cm		50 - 79,9 cm		80 cm - max. Verbisshöhe		20 - 49,9 cm		50 - 79,9 cm		80 cm - max. Verbisshöhe	
	Anzahl	Anteil (%)	Anzahl	Anteil (%)	Anzahl	Anteil (%)	Anzahl	Anteil (%)	Anzahl	Anteil (%)	Anzahl	Anteil (%)	Anzahl	Anteil (%)	Anzahl	Anteil (%)	Anzahl	Anteil (%)
Fichte	220	21,3	201	37,4	150	49,2	177	80,5	164	81,6	140	93,3	43	19,5	37	18,4	10	6,7
Tanne	21	2	1	0,2	0	0	15	71,4	0	0	0	0	6	28,6	1	100	0	0
Kiefer	5	0,5	6	1,1	1	0,3	5	100	5	83,3	1	100	0	0	1	16,7	0	0
Sonstiges Nadelholz	0	0	0	0	0	0	0	0	0	0	0	0	0	0	0	0	0	0
Nadelholz gesamt	246	23,8	208	38,7	151	49,5	197	80,1	169	81,2	141	93,4	49	19,9	39	18,8	10	6,6
Buche	497	48,2	254	47,2	100	32,8	421	84,7	184	72,4	82	82	76	15,3	70	27,6	18	18
Eiche	12	1,2	3	0,6	0	0	3	25	0	0	0	0	9	75	3	100	0	0
Edellaubholz	261	25,3	70	13	52	17	182	69,7	34	48,6	29	55,8	79	30,3	36	51,4	23	44,2
Sonstiges Laubholz	16	1,6	3	0,6	2	0,7	10	62,5	2	66,7	1	50	6	37,5	1	33,3	1	50
Laubholz gesamt	786	76,2	330	61,3	154	50,5	616	78,4	220	66,7	112	72,7	170	21,6	110	33,3	42	27,3
Alle Baumarten	1032	100	538	100	305	100	813	78,8	389	72,3	253	83	219	21,2	149	27,7	52	17

Auswertung der Verjüngungsinventur 2021 für die Hegegemeinschaft 41 - Kipfenberg (Landkreis Eichstätt)
Anzahl der erfassten Verjüngungsflächen: 30, davon ungeschützt: 25, teilweise geschützt: 0, vollständig geschützt: 5

2021

Verjüngungspflanzen ab 20 Zentimeter Höhe bis zur maximalen Verbisshöhe

Baumartengruppe	Aufgenommene Pflanzen insgesamt		Pflanzen ohne Verbiss und ohne Fegeschaden		Pflanzen mit Verbiss und/oder Fegeschaden		Pflanzen mit Leittriebverbiss		Pflanzen mit Verbiss im oberen Drittel		Pflanzen mit Fegeschaden	
	Anzahl	Anteil (%)	Anzahl	Anteil (%)	Anzahl	Anteil (%)	Anzahl	Anteil (%)	Anzahl	Anteil (%)	Anzahl	Anteil (%)
Fichte	571	30,5	481	84,2	90	15,8	7	1,2	90	15,8	0	0
Tanne	22	1,2	15	68,2	7	31,8	1	4,5	7	31,8	0	0
Kiefer	12	0,6	11	91,7	1	8,3	0	0	1	8,3	0	0
Sonst. Nadelholz	0	0	0	0	0	0	0	0	0	0	0	0
Nadelholz gesamt	605	32,3	507	83,8	98	16,2	8	1,3	98	16,2	0	0
Buche	851	45,4	687	80,7	164	19,3	46	5,4	164	19,3	0	0
Eiche	15	0,8	3	20	12	80	7	46,7	12	80	0	0
Edellaubholz	383	20,4	245	64	138	36	76	19,8	138	36	2	0,5
Sonst. Laubholz	21	1,1	13	61,9	8	38,1	5	23,8	8	38,1	0	0
Laubholz gesamt	1270	67,7	948	74,6	322	25,4	134	10,6	322	25,4	2	0,2
Alle Baumarten	1875	100	1455	77,6	420	22,4	142	7,6	420	22,4	2	0,1

Verjüngungspflanzen kleiner 20 Zentimeter Höhe

Baumartengruppe	Aufgenommene Pflanzen insgesamt		Pflanzen ohne Verbiss im oberen Drittel		Pflanzen mit Verbiss im oberen Drittel	
	Anzahl	Anteil (%)	Anzahl	Anteil (%)	Anzahl	Anteil (%)
Fichte	84	17,9	68	81	16	19
Tanne	14	3	11	78,6	3	21,4
Kiefer	3	0,6	3	100	0	0
Sonst. Nadelholz	2	0,4	2	100	0	0
Nadelholz gesamt	103	22	84	81,6	19	18,4
Buche	213	45,4	187	87,8	26	12,2
Eiche	2	0,4	1	50	1	50
Edellaubholz	140	29,9	106	75,7	34	24,3
Sonst. Laubholz	11	2,3	4	36,4	7	63,6
Laubholz gesamt	366	78	298	81,4	68	18,6
Alle Baumarten	469	100	382	81,4	87	18,6

Verjüngungspflanzen über Verbisshöhe (Erhebung von Fegeschäden)

Baumartengruppe	Aufgenommene Pflanzen insgesamt		Pflanzen ohne Fegeschaden		Pflanzen mit Fegeschaden	
	Anzahl	Anteil (%)	Anzahl	Anteil (%)	Anzahl	Anteil (%)
Fichte	71	47,7	71	100	0	0
Tanne	0	0	0	0	0	0
Kiefer	0	0	0	0	0	0
Sonst. Nadelholz	0	0	0	0	0	0
Nadelholz gesamt	71	47,7	71	100	0	0
Buche	29	19,5	28	96,6	1	3,4
Eiche	0	0	0	0	0	0
Edellaubholz	47	31,5	36	76,6	11	23,4
Sonst. Laubholz	2	1,3	1	50	1	50
Laubholz gesamt	78	52,3	65	83,3	13	16,7
Alle Baumarten	149	100	136	91,3	13	8,7