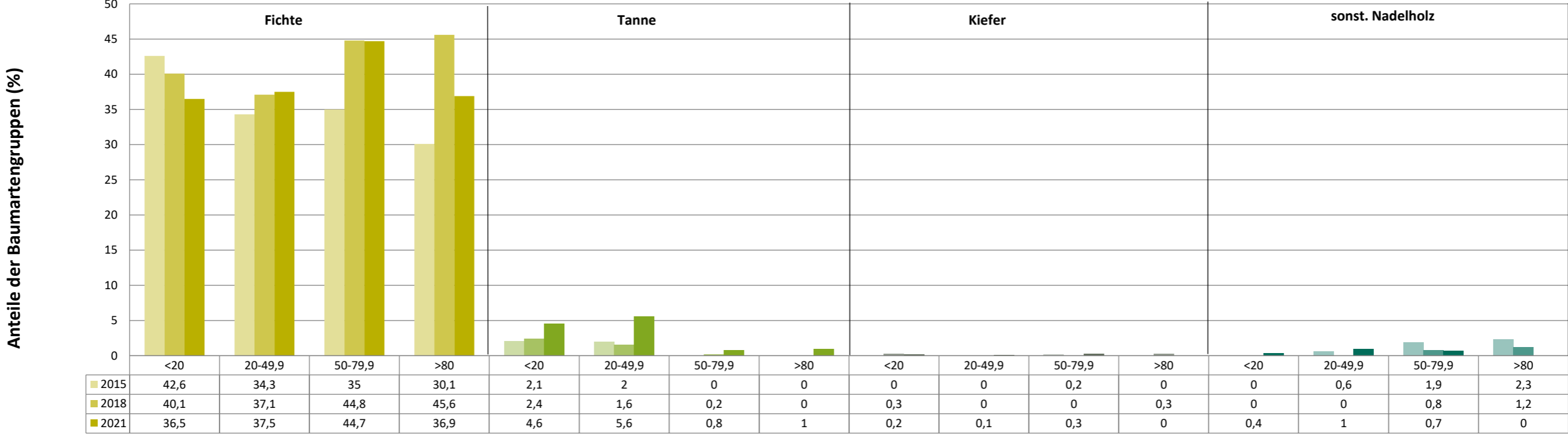
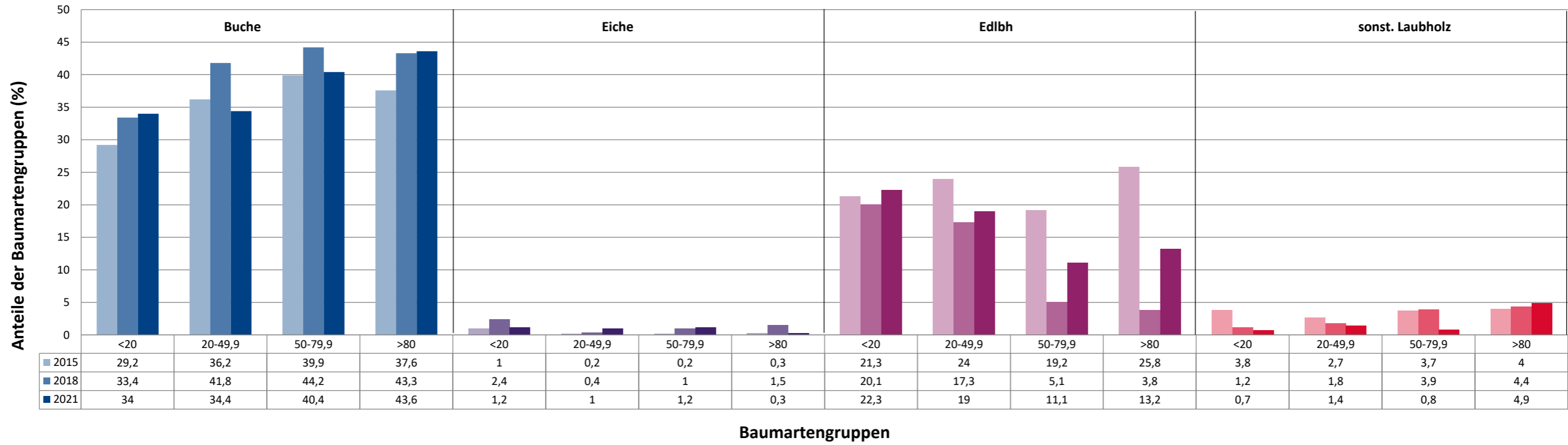


Anteile der Baumartengruppen in verschiedenen Höhenstufen für die Hegegemeinschaft 44 - Eichstätt-Nord (Landkreis Eichstätt)

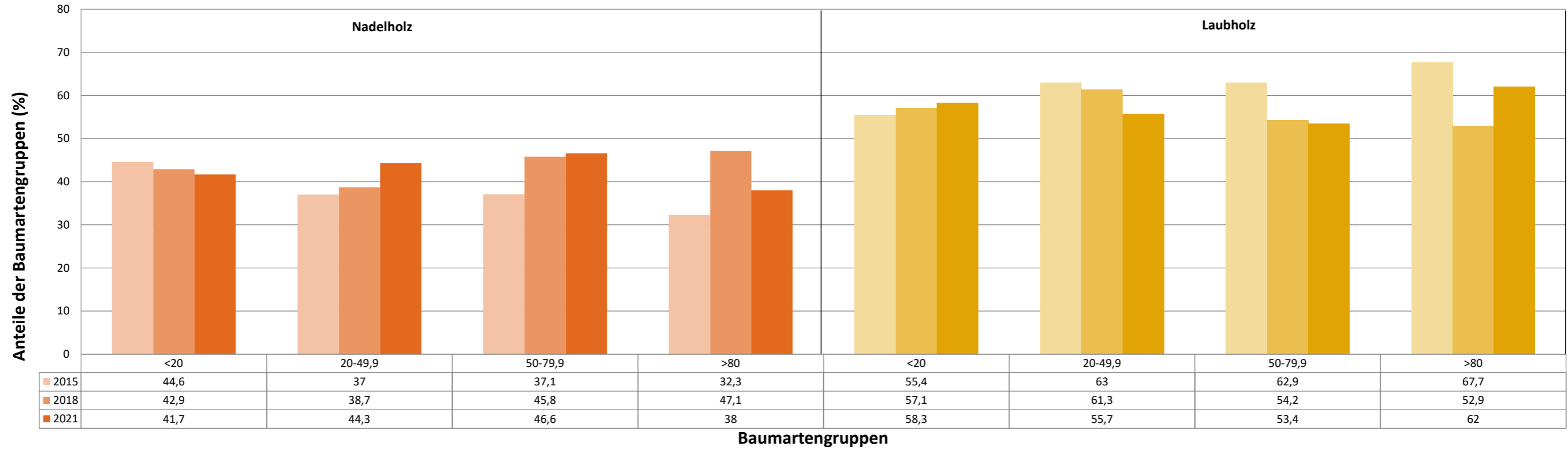


Baumartengruppen

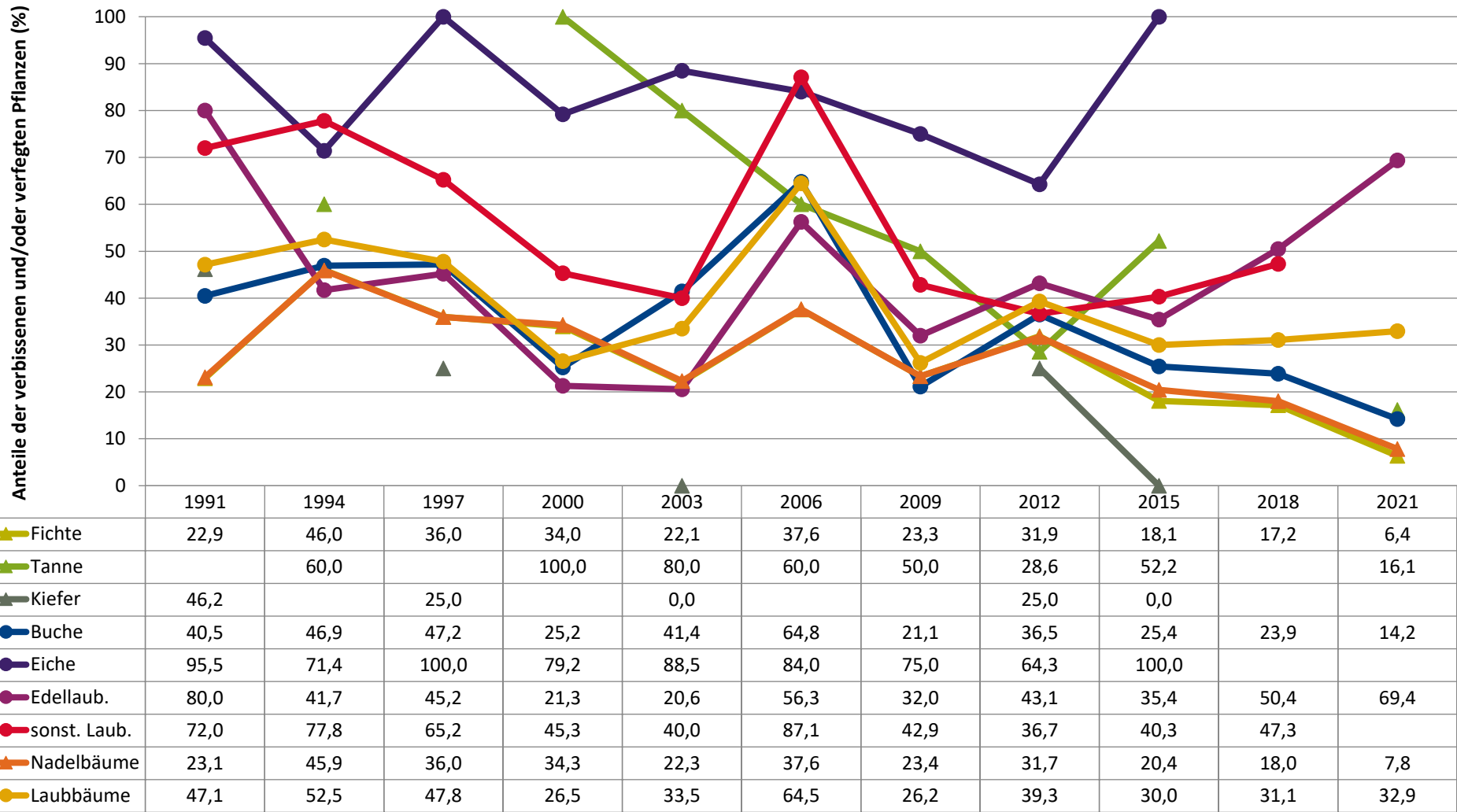
Anteile der Baumartengruppen in verschiedenen Höhenstufen für die Hegegemeinschaft 44 - Eichstätt-Nord (Landkreis Eichstätt)



Anteile der Baumartengruppen in verschiedenen Höhenstufen für die Hegegemeinschaft 44 - Eichstätt-Nord (Landkreis Eichstätt)



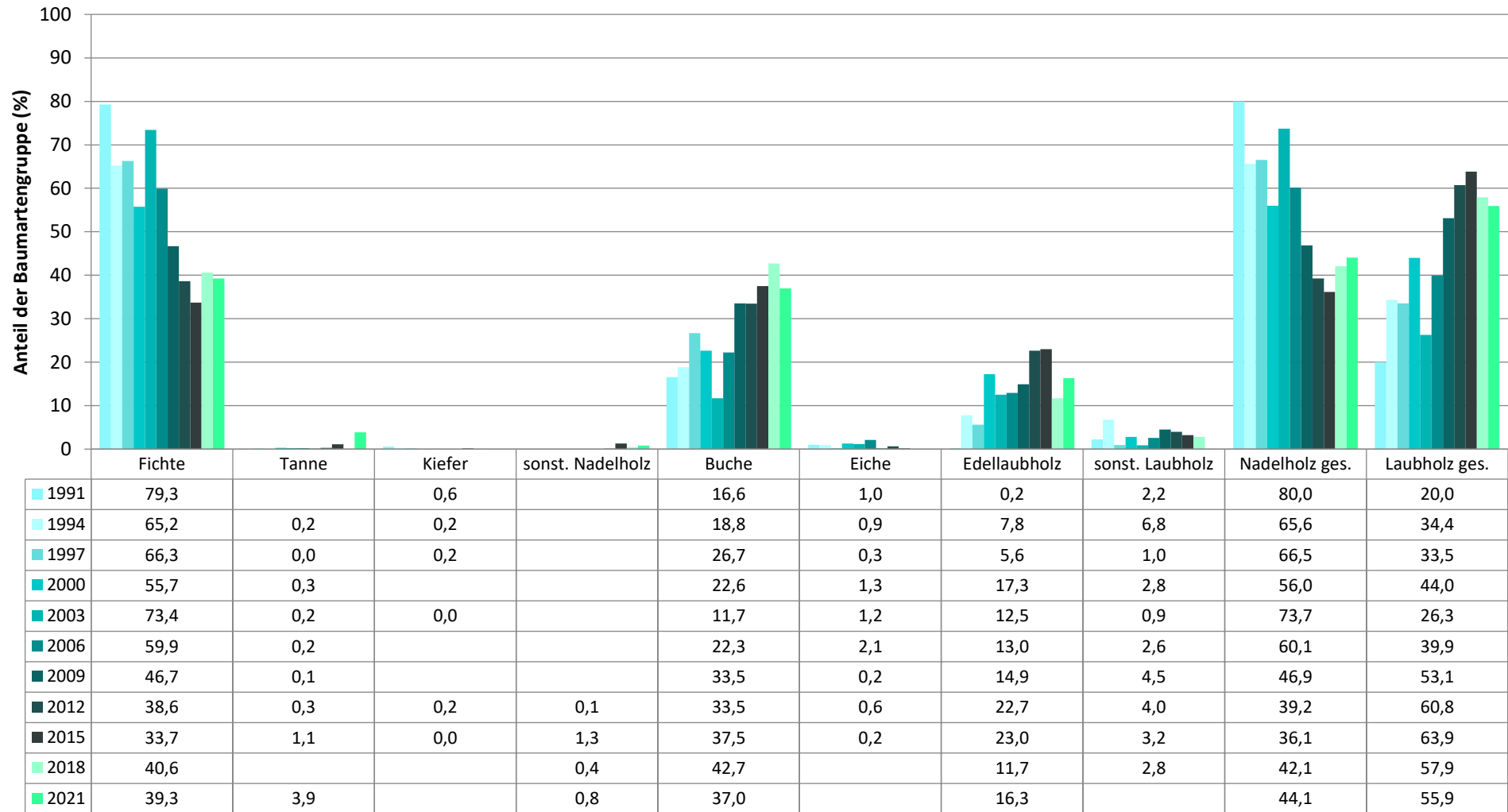
Zeitreihe der Anteile der Pflanzen mit Verbiss und/oder Fegeschäden
Höhenbereich: ab 20 Zentimeter bis zur maximalen Verbisshöhe
Hegegemeinschaft 44 - Eichstätt-Nord (Landkreis Eichstätt)



Jahr

Zeitreihe der Baumartenanteile der aufgenommenen Verjüngungspflanzen
Höhenbereich: ab 20 Zentimeter Höhe bis zur maximalen Verbisshöhe
Hegegemeinschaft 44 - Eichstätt-Nord (Landkreis Eichstätt)

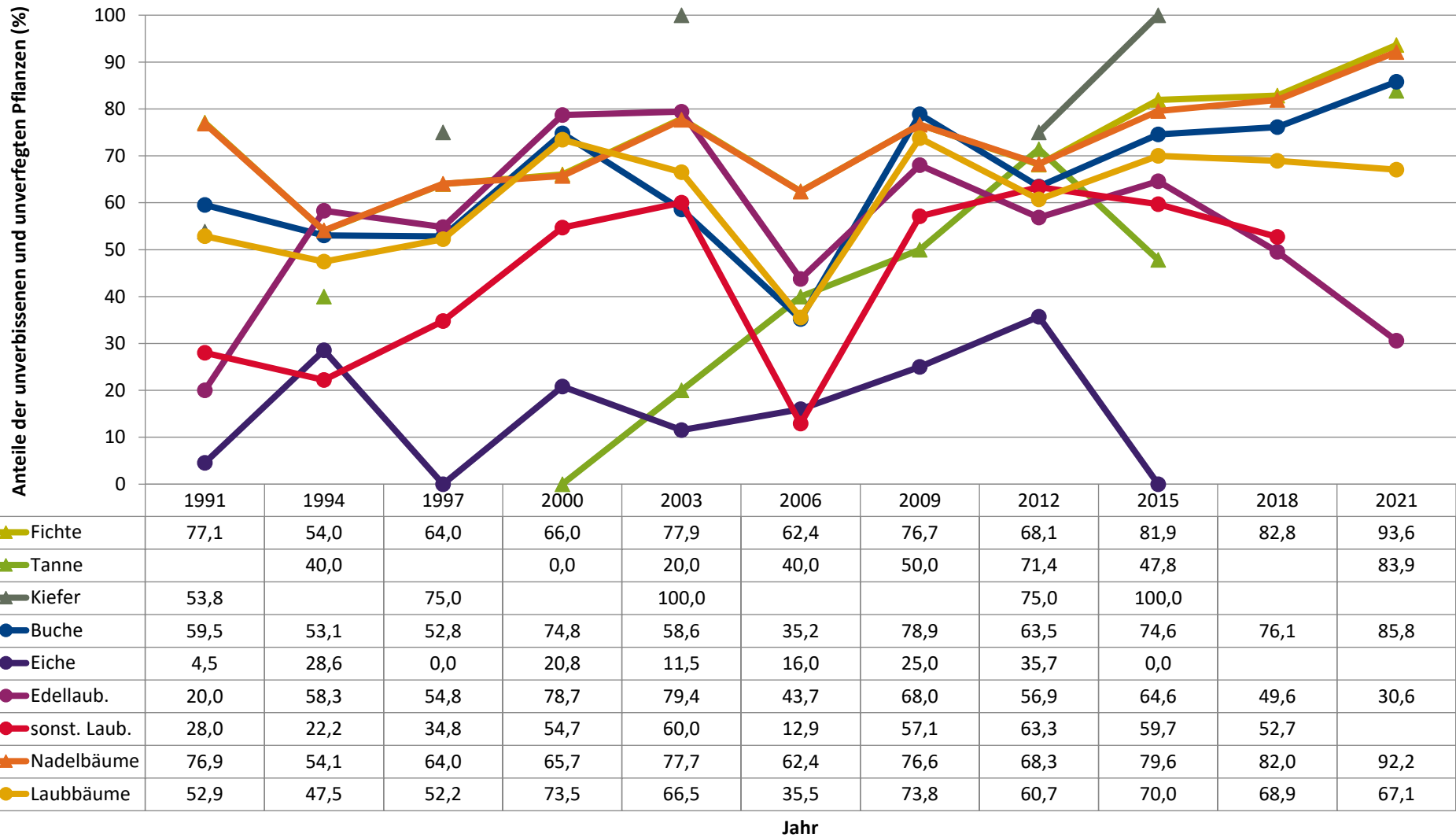
2021



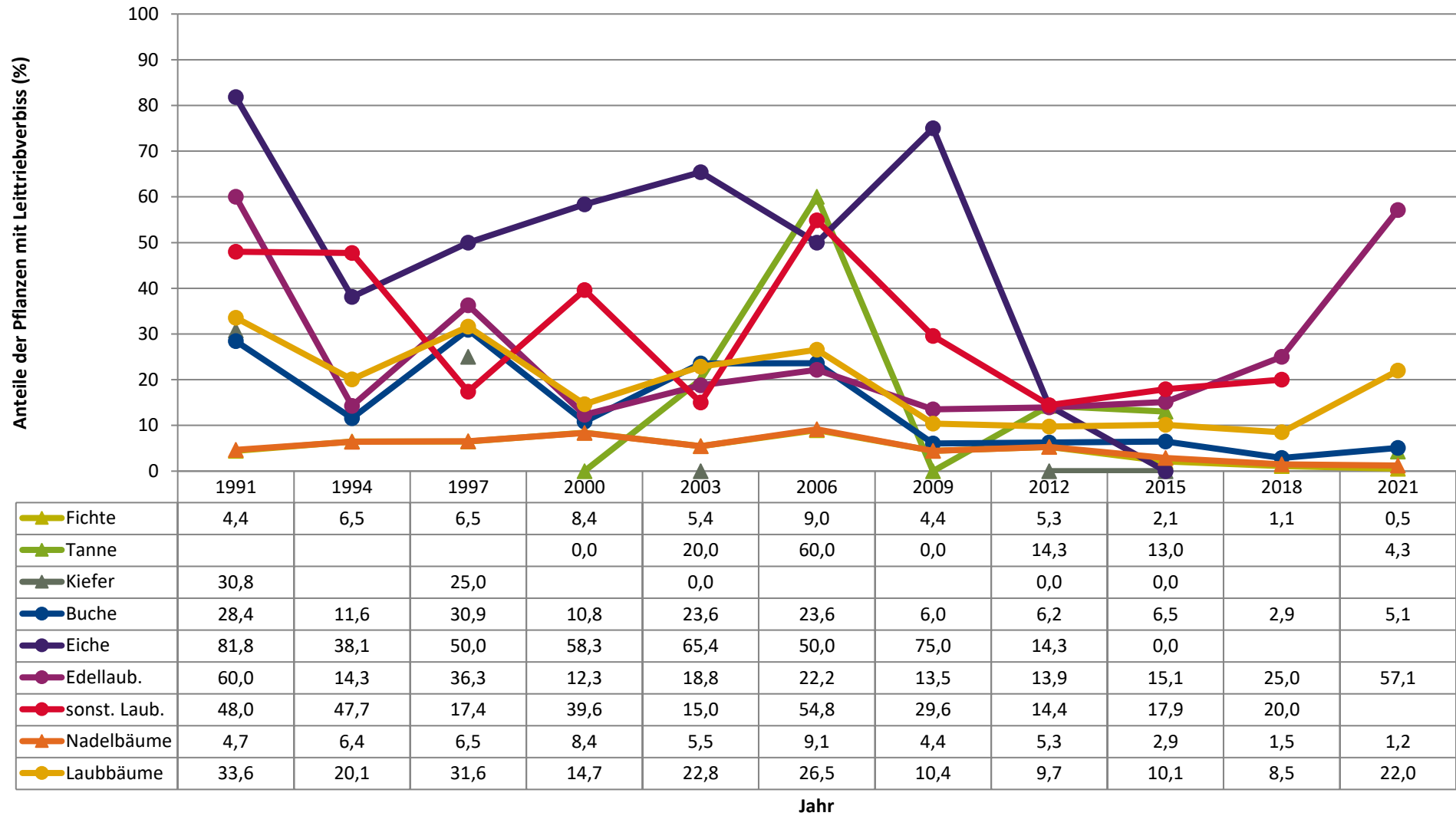
Baumartengruppe

**Zeitreihe der Anteile der Pflanzen ohne Verbiss und ohne Fegeschäden
Höhenbereich: ab 20 Zentimeter bis zur maximalen Verbisshöhe
Hegegemeinschaft 44 - Eichstätt-Nord (Landkreis Eichstätt)**

2021



Zeitreihe der Anteile der Pflanzen mit Leittriebverbiss
Höhenbereich: ab 20 Zentimeter bis zur maximalen Verbisshöhe
Hegegemeinschaft 44 - Eichstätt-Nord (Landkreis Eichstätt)



Anteile der Baumartengruppen in den verschiedenen Höhenstufen
Verteilung der Pflanzen ab 20 Zentimeter bis zur maximalen Verbisshöhe auf drei Höhenstufen
Hegegemeinschaft 44 - Eichstätt-Nord (Landkreis Eichstätt)

2021

Baumartengruppe	Aufgenommene Pflanzen insgesamt						Pflanzen ohne Verbiss und ohne Fegeschaden						Pflanzen mit Verbiss und/oder Fegeschaden					
	20 - 49,9 cm		50 - 79,9 cm		80 cm - max. Verbisshöhe		20 - 49,9 cm		50 - 79,9 cm		80 cm - max. Verbisshöhe		20 - 49,9 cm		50 - 79,9 cm		80 cm - max. Verbisshöhe	
	Anzahl	Anteil (%)	Anzahl	Anteil (%)	Anzahl	Anteil (%)	Anzahl	Anteil (%)	Anzahl	Anteil (%)	Anzahl	Anteil (%)	Anzahl	Anteil (%)	Anzahl	Anteil (%)	Anzahl	Anteil (%)
Fichte	569	37,5	267	44,7	106	36,9	533	93,7	247	92,5	102	96,2	36	6,3	20	7,5	4	3,8
Tanne	85	5,6	5	0,8	3	1	71	83,5	4	80	3	100	14	16,5	1	20	0	0
Kiefer	2	0,1	2	0,3	0	0	0	0	1	50	0	0	2	100	1	50	0	0
Sonstiges Nadelholz	15	1	4	0,7	0	0	12	80	2	50	0	0	3	20	2	50	0	0
Nadelholz gesamt	671	44,3	278	46,6	109	38	616	91,8	254	91,4	105	96,3	55	8,2	24	8,6	4	3,7
Buche	521	34,4	241	40,4	125	43,6	453	86,9	194	80,5	114	91,2	68	13,1	47	19,5	11	8,8
Eiche	15	1	7	1,2	1	0,3	3	20	2	28,6	0	0	12	80	5	71,4	1	100
Edellaubholz	288	19	66	11,1	38	13,2	100	34,7	9	13,6	11	28,9	188	65,3	57	86,4	27	71,1
Sonstiges Laubholz	21	1,4	5	0,8	14	4,9	5	23,8	2	40	7	50	16	76,2	3	60	7	50
Laubholz gesamt	845	55,7	319	53,4	178	62	561	66,4	207	64,9	132	74,2	284	33,6	112	35,1	46	25,8
Alle Baumarten	1516	100	597	100	287	100	1177	77,6	461	77,2	237	82,6	339	22,4	136	22,8	50	17,4

Auswertung der Verjüngungsinventur 2021 für die Hegegemeinschaft 44 - Eichstätt-Nord (Landkreis Eichstätt)
Anzahl der erfassten Verjüngungsflächen: 34, davon ungeschützt: 30, teilweise geschützt: 2, vollständig geschützt: 2

2021

Verjüngungspflanzen ab 20 Zentimeter Höhe bis zur maximalen Verbisshöhe

Baumartengruppe	Aufgenommene Pflanzen insgesamt		Pflanzen ohne Verbiss und ohne Fegeschaden		Pflanzen mit Verbiss und/oder Fegeschaden		Pflanzen mit Leittriebverbiss		Pflanzen mit Verbiss im oberen Drittel		Pflanzen mit Fegeschaden	
	Anzahl	Anteil (%)	Anzahl	Anteil (%)	Anzahl	Anteil (%)	Anzahl	Anteil (%)	Anzahl	Anteil (%)	Anzahl	Anteil (%)
Fichte	942	39,2	882	93,6	60	6,4	5	0,5	59	6,3	1	0,1
Tanne	93	3,9	78	83,9	15	16,1	4	4,3	15	16,1	2	2,2
Kiefer	4	0,2	1	25	3	75	3	75	3	75	0	0
Sonst. Nadelholz	19	0,8	14	73,7	5	26,3	1	5,3	5	26,3	0	0
Nadelholz gesamt	1058	44,1	975	92,2	83	7,8	13	1,2	82	7,8	3	0,3
Buche	887	37	761	85,8	126	14,2	45	5,1	126	14,2	0	0
Eiche	23	1	5	21,7	18	78,3	10	43,5	18	78,3	0	0
Edellaubholz	392	16,3	120	30,6	272	69,4	224	57,1	272	69,4	1	0,3
Sonst. Laubholz	40	1,7	14	35	26	65	16	40	26	65	0	0
Laubholz gesamt	1342	55,9	900	67,1	442	32,9	295	22	442	32,9	1	0,1
Alle Baumarten	2400	100	1875	78,1	525	21,9	308	12,8	524	21,8	4	0,2

Verjüngungspflanzen kleiner 20 Zentimeter Höhe

Baumartengruppe	Aufgenommene Pflanzen insgesamt		Pflanzen ohne Verbiss im oberen Drittel		Pflanzen mit Verbiss im oberen Drittel	
	Anzahl	Anteil (%)	Anzahl	Anteil (%)	Anzahl	Anteil (%)
Fichte	206	36,5	195	94,7	11	5,3
Tanne	26	4,6	23	88,5	3	11,5
Kiefer	1	0,2	1	100	0	0
Sonst. Nadelholz	2	0,4	2	100	0	0
Nadelholz gesamt	235	41,7	221	94	14	6
Buche	192	34	179	93,2	13	6,8
Eiche	7	1,2	0	0	7	100
Edellaubholz	126	22,3	66	52,4	60	47,6
Sonst. Laubholz	4	0,7	1	25	3	75
Laubholz gesamt	329	58,3	246	74,8	83	25,2
Alle Baumarten	564	100	467	82,8	97	17,2

Verjüngungspflanzen über Verbisshöhe (Erhebung von Fegeschäden)

Baumartengruppe	Aufgenommene Pflanzen insgesamt		Pflanzen ohne Fegeschaden		Pflanzen mit Fegeschaden	
	Anzahl	Anteil (%)	Anzahl	Anteil (%)	Anzahl	Anteil (%)
Fichte	37	16,6	36	97,3	1	2,7
Tanne	2	0,9	1	50	1	50
Kiefer	0	0	0	0	0	0
Sonst. Nadelholz	0	0	0	0	0	0
Nadelholz gesamt	39	17,5	37	94,9	2	5,1
Buche	99	44,4	98	99	1	1
Eiche	0	0	0	0	0	0
Edellaubholz	63	28,3	59	93,7	4	6,3
Sonst. Laubholz	22	9,9	18	81,8	4	18,2
Laubholz gesamt	184	82,5	175	95,1	9	4,9
Alle Baumarten	223	100	212	95,1	11	4,9