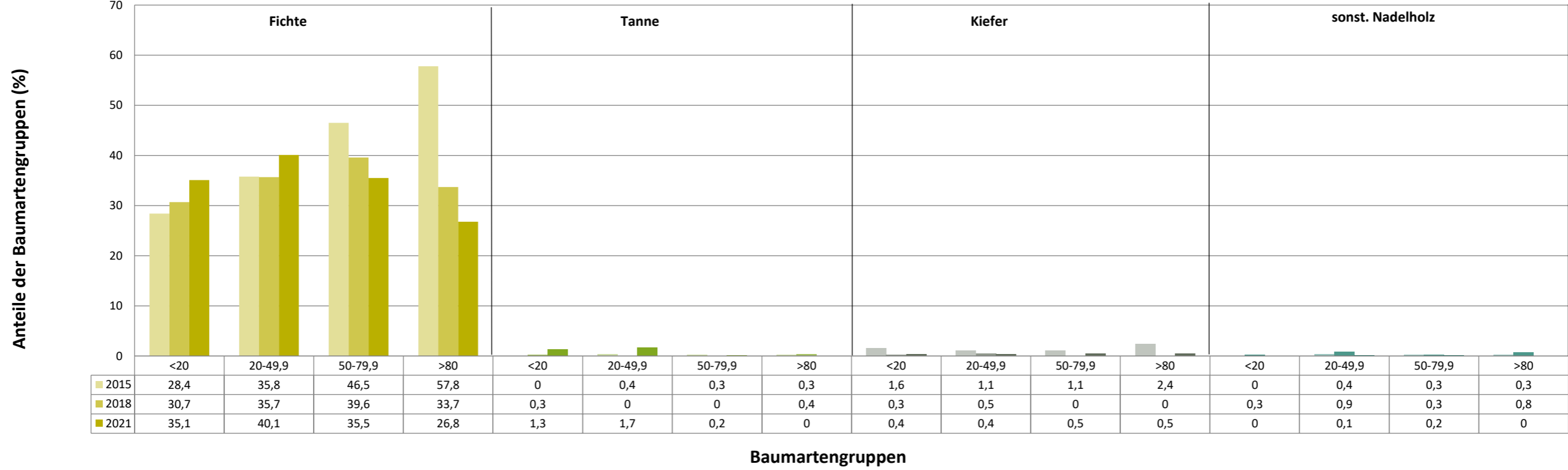
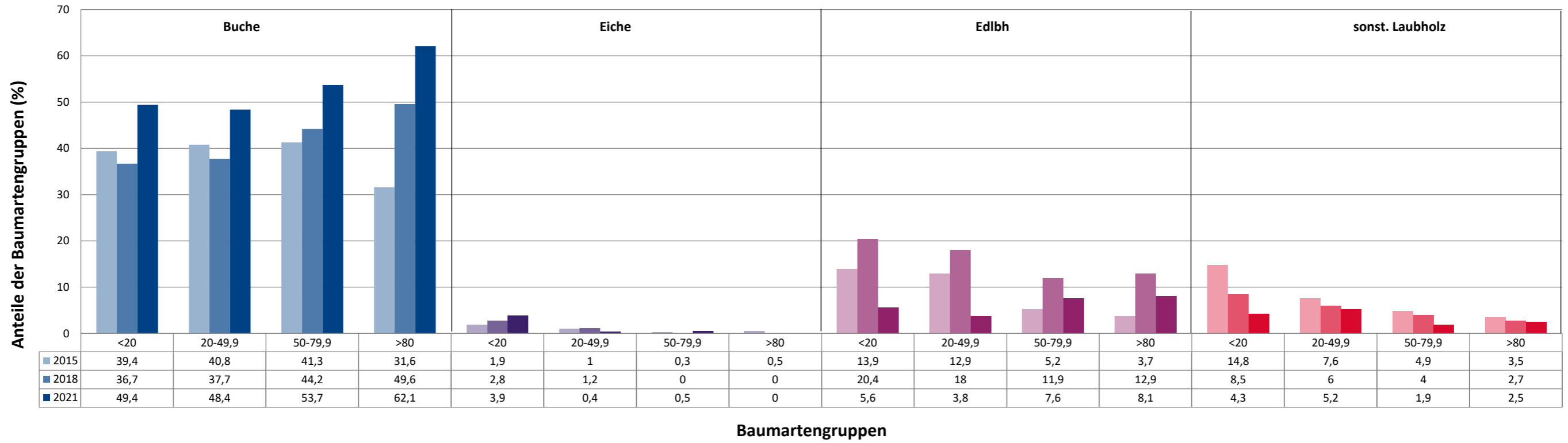


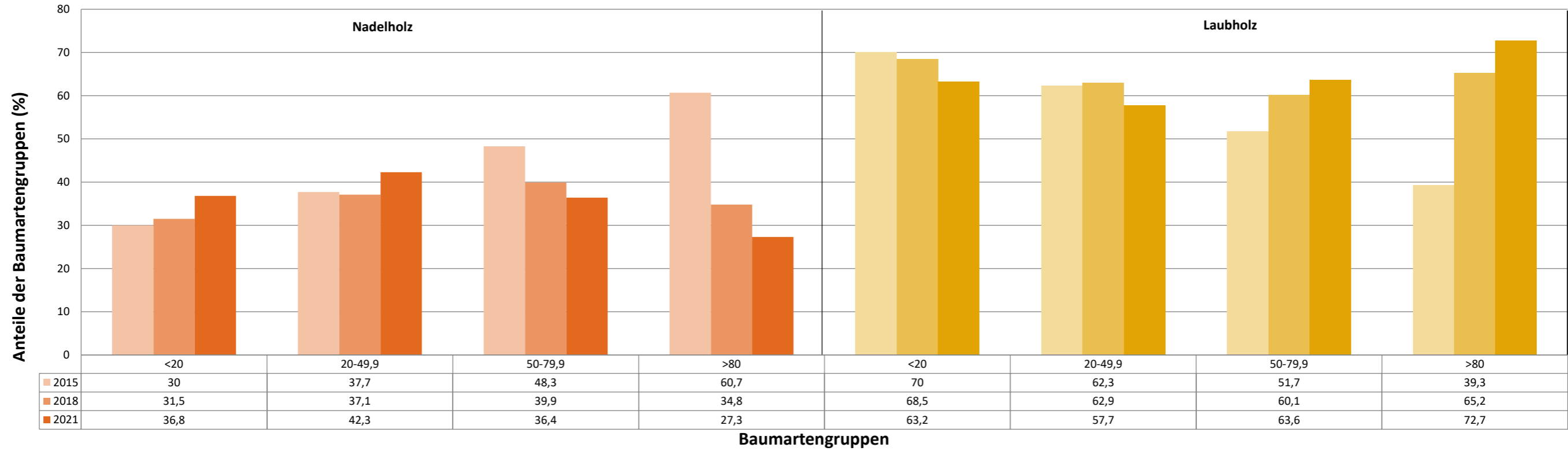
Anteile der Baumartengruppen in verschiedenen Höhenstufen für die Hegegemeinschaft 45 - Eichstätt-Süd (Landkreis Eichstätt)



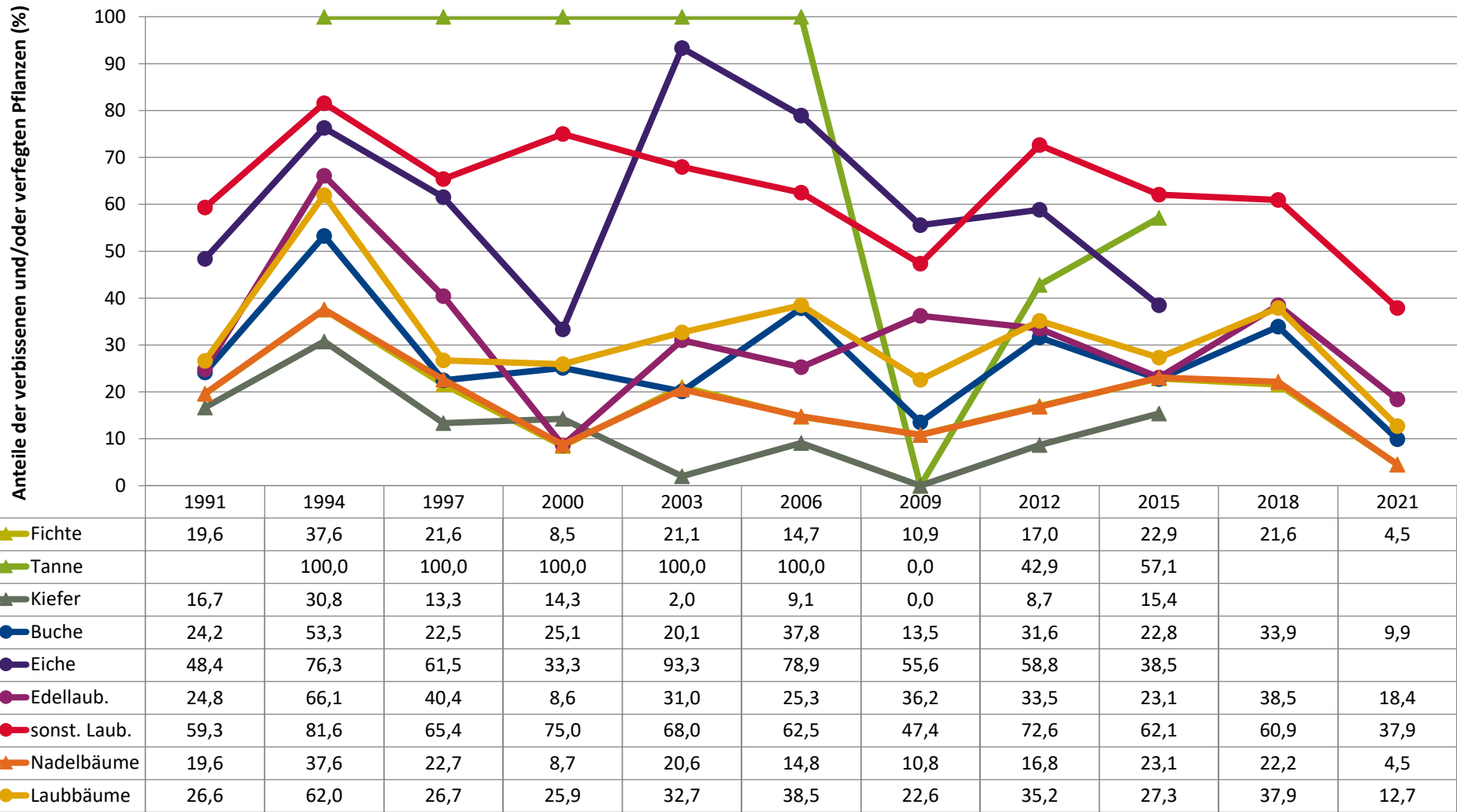
Anteile der Baumartengruppen in verschiedenen Höhenstufen für die Hegegemeinschaft 45 - Eichstätt-Süd (Landkreis Eichstätt)



Anteile der Baumartengruppen in verschiedenen Höhenstufen für die Hegegemeinschaft 45 - Eichstätt-Süd (Landkreis Eichstätt)



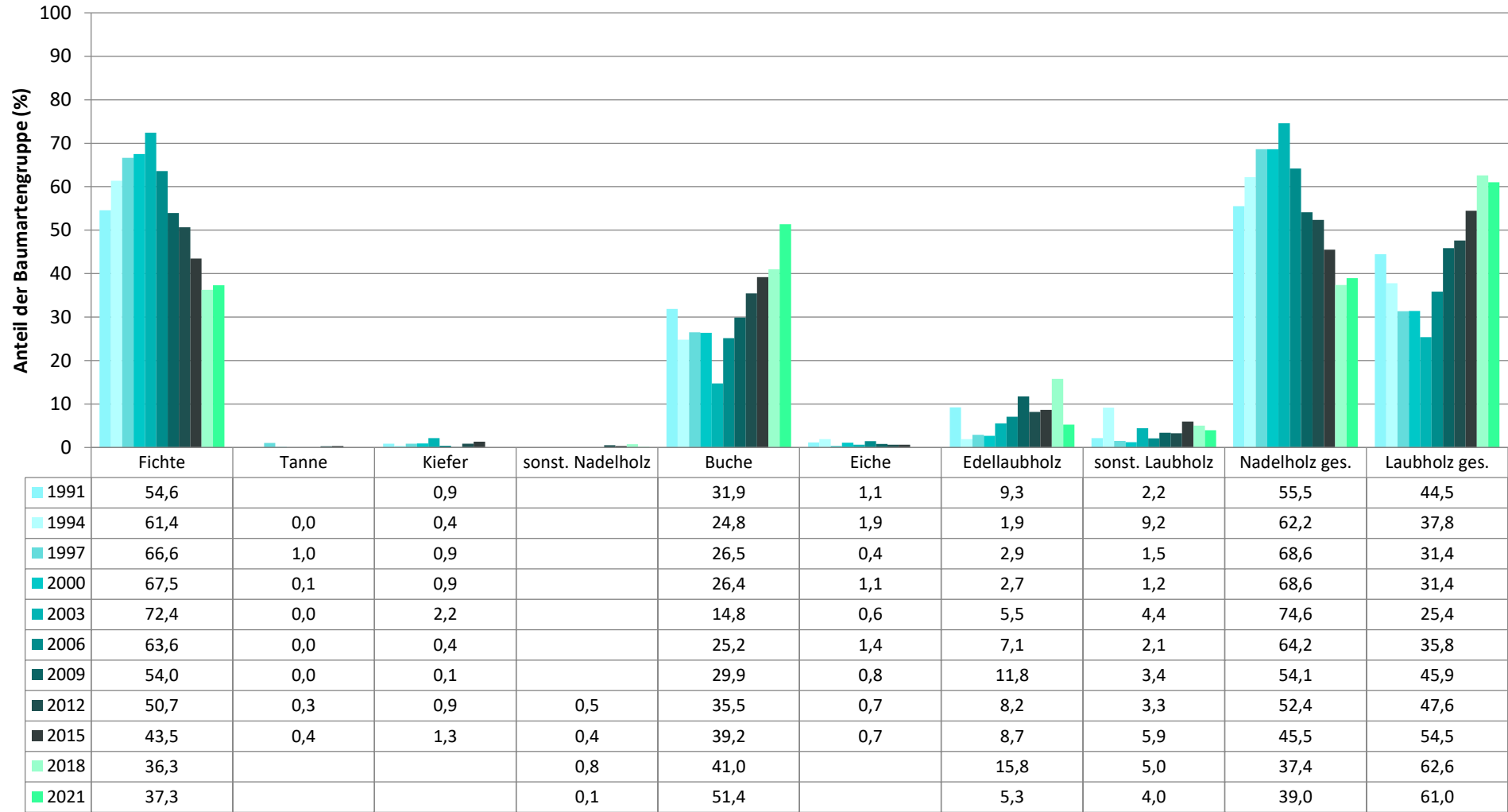
Zeitreihe der Anteile der Pflanzen mit Verbiss und/oder Fegeschäden
Höhenbereich: ab 20 Zentimeter bis zur maximalen Verbisshöhe
Hegegemeinschaft 45 - Eichstätt-Süd (Landkreis Eichstätt)



Jahr

**Zeitreihe der Baumartenanteile der aufgenommenen Verjüngungspflanzen
Höhenbereich: ab 20 Zentimeter Höhe bis zur maximalen Verbisshöhe
Hegegemeinschaft 45 - Eichstätt-Süd (Landkreis Eichstätt)**

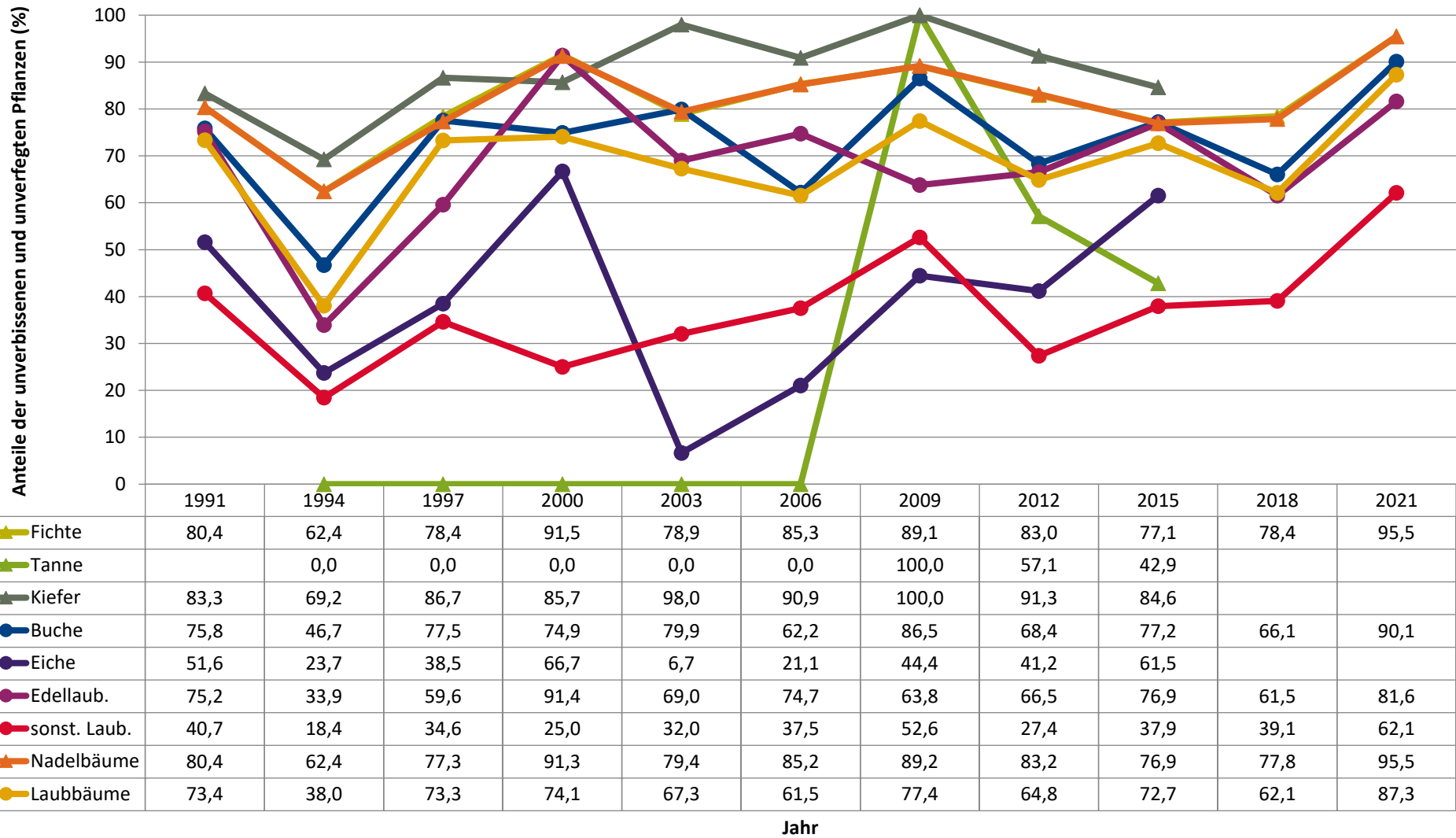
2021



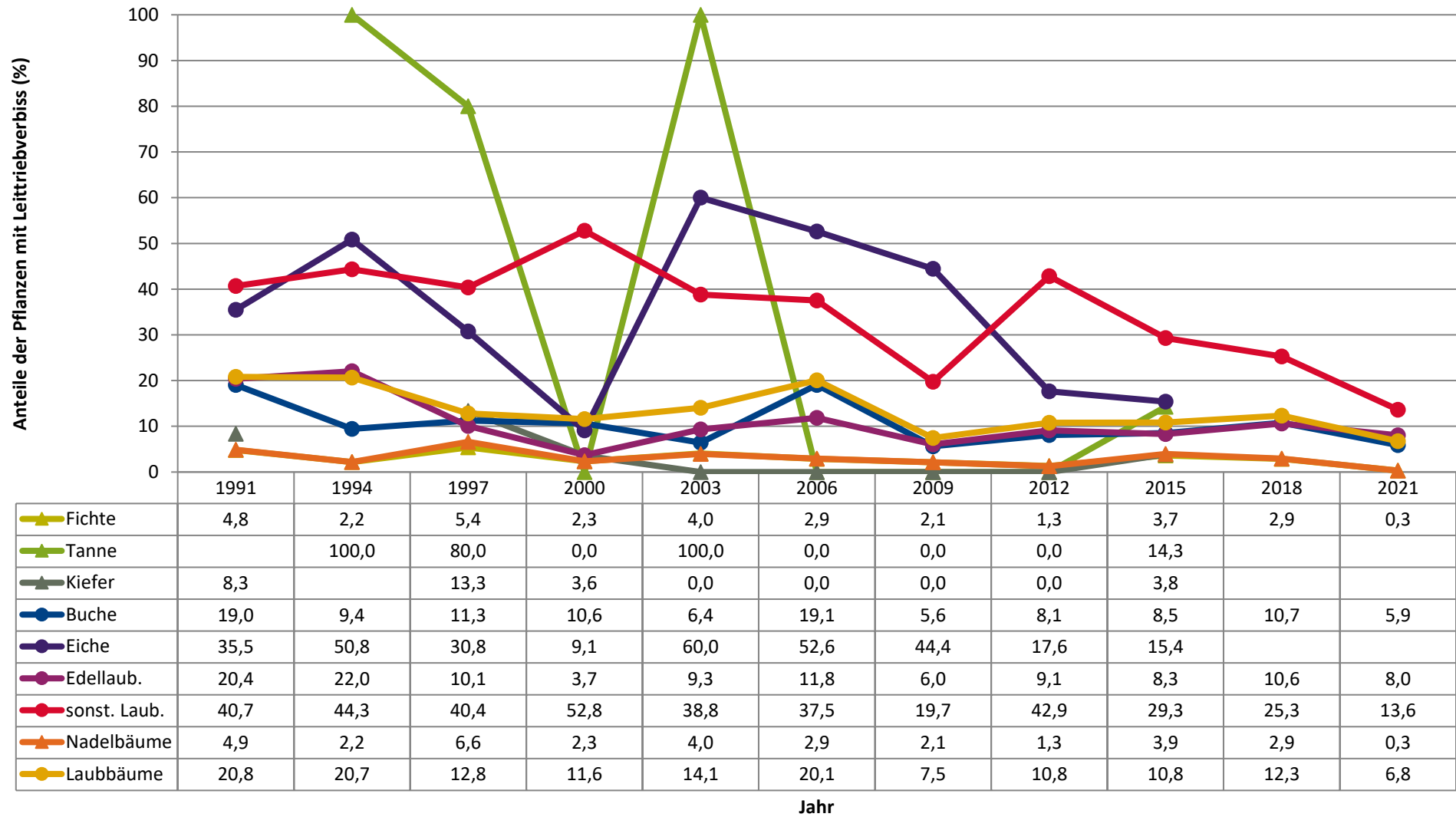
Baumartengruppe

Zeitreihe der Anteile der Pflanzen ohne Verbiss und ohne Fegeschäden
Höhenbereich: ab 20 Zentimeter bis zur maximalen Verbisshöhe
Hegegemeinschaft 45 - Eichstätt-Süd (Landkreis Eichstätt)

2021



Zeitreihe der Anteile der Pflanzen mit Leittriebverbiss
Höhenbereich: ab 20 Zentimeter bis zur maximalen Verbisshöhe
Hegegemeinschaft 45 - Eichstätt-Süd (Landkreis Eichstätt)



Anteile der Baumartengruppen in den verschiedenen Höhenstufen
Verteilung der Pflanzen ab 20 Zentimeter bis zur maximalen Verbisshöhe auf drei Höhenstufen
Hegegemeinschaft 45 - Eichstätt-Süd (Landkreis Eichstätt)

2021

Baumartengruppe	Aufgenommene Pflanzen insgesamt						Pflanzen ohne Verbiss und ohne Fegeschaden						Pflanzen mit Verbiss und/oder Fegeschaden					
	20 - 49,9 cm		50 - 79,9 cm		80 cm - max. Verbisshöhe		20 - 49,9 cm		50 - 79,9 cm		80 cm - max. Verbisshöhe		20 - 49,9 cm		50 - 79,9 cm		80 cm - max. Verbisshöhe	
	Anzahl	Anteil (%)	Anzahl	Anteil (%)	Anzahl	Anteil (%)	Anzahl	Anteil (%)	Anzahl	Anteil (%)	Anzahl	Anteil (%)	Anzahl	Anteil (%)	Anzahl	Anteil (%)	Anzahl	Anteil (%)
Fichte	413	40,1	150	35,5	53	26,8	393	95,2	144	96	51	96,2	20	4,8	6	4	2	3,8
Tanne	17	1,7	1	0,2	0	0	17	100	0	0	0	0	0	0	1	100	0	0
Kiefer	4	0,4	2	0,5	1	0,5	4	100	2	100	1	100	0	0	0	0	0	0
Sonstiges Nadelholz	1	0,1	1	0,2	0	0	1	100	1	100	0	0	0	0	0	0	0	0
Nadelholz gesamt	435	42,3	154	36,4	54	27,3	415	95,4	147	95,5	52	96,3	20	4,6	7	4,5	2	3,7
Buche	498	48,4	227	53,7	123	62,1	460	92,4	192	84,6	112	91,1	38	7,6	35	15,4	11	8,9
Eiche	4	0,4	2	0,5	0	0	2	50	1	50	0	0	2	50	1	50	0	0
Edellaubholz	39	3,8	32	7,6	16	8,1	35	89,7	24	75	12	75	4	10,3	8	25	4	25
Sonstiges Laubholz	53	5,2	8	1,9	5	2,5	37	69,8	1	12,5	3	60	16	30,2	7	87,5	2	40
Laubholz gesamt	594	57,7	269	63,6	144	72,7	534	89,9	218	81	127	88,2	60	10,1	51	19	17	11,8
Alle Baumarten	1029	100	423	100	198	100	949	92,2	365	86,3	179	90,4	80	7,8	58	13,7	19	9,6

Auswertung der Verjüngungsinventur 2021 für die Hegegemeinschaft 45 - Eichstätt-Süd (Landkreis Eichstätt)
Anzahl der erfassten Verjüngungsflächen: 36, davon ungeschützt: 19, teilweise geschützt: 3, vollständig geschützt: 14

2021

Verjüngungspflanzen ab 20 Zentimeter Höhe bis zur maximalen Verbisshöhe

Baumartengruppe	Aufgenommene Pflanzen insgesamt		Pflanzen ohne Verbiss und ohne Fegeschaden		Pflanzen mit Verbiss und/oder Fegeschaden		Pflanzen mit Leittriebverbiss		Pflanzen mit Verbiss im oberen Drittel		Pflanzen mit Fegeschaden	
	Anzahl	Anteil (%)	Anzahl	Anteil (%)	Anzahl	Anteil (%)	Anzahl	Anteil (%)	Anzahl	Anteil (%)	Anzahl	Anteil (%)
Fichte	616	37,3	588	95,5	28	4,5	2	0,3	27	4,4	1	0,2
Tanne	18	1,1	17	94,4	1	5,6	0	0	0	0	1	5,6
Kiefer	7	0,4	7	100	0	0	0	0	0	0	0	0
Sonst. Nadelholz	2	0,1	2	100	0	0	0	0	0	0	0	0
Nadelholz gesamt	643	39	614	95,5	29	4,5	2	0,3	27	4,2	2	0,3
Buche	848	51,4	764	90,1	84	9,9	50	5,9	83	9,8	1	0,1
Eiche	6	0,4	3	50	3	50	2	33,3	3	50	0	0
Edellaubholz	87	5,3	71	81,6	16	18,4	7	8	16	18,4	0	0
Sonst. Laubholz	66	4	41	62,1	25	37,9	9	13,6	25	37,9	0	0
Laubholz gesamt	1007	61	879	87,3	128	12,7	68	6,8	127	12,6	1	0,1
Alle Baumarten	1650	100	1493	90,5	157	9,5	70	4,2	154	9,3	3	0,2

Verjüngungspflanzen kleiner 20 Zentimeter Höhe

Baumartengruppe	Aufgenommene Pflanzen insgesamt		Pflanzen ohne Verbiss im oberen Drittel		Pflanzen mit Verbiss im oberen Drittel	
	Anzahl	Anteil (%)	Anzahl	Anteil (%)	Anzahl	Anteil (%)
Fichte	81	35,1	81	100	0	0
Tanne	3	1,3	3	100	0	0
Kiefer	1	0,4	1	100	0	0
Sonst. Nadelholz	0	0	0	0	0	0
Nadelholz gesamt	85	36,8	85	100	0	0
Buche	114	49,4	112	98,2	2	1,8
Eiche	9	3,9	9	100	0	0
Edellaubholz	13	5,6	12	92,3	1	7,7
Sonst. Laubholz	10	4,3	10	100	0	0
Laubholz gesamt	146	63,2	143	97,9	3	2,1
Alle Baumarten	231	100	228	98,7	3	1,3

Verjüngungspflanzen über Verbisshöhe (Erhebung von Fegeschäden)

Baumartengruppe	Aufgenommene Pflanzen insgesamt		Pflanzen ohne Fegeschaden		Pflanzen mit Fegeschaden	
	Anzahl	Anteil (%)	Anzahl	Anteil (%)	Anzahl	Anteil (%)
Fichte	9	7,8	9	100	0	0
Tanne	0	0	0	0	0	0
Kiefer	0	0	0	0	0	0
Sonst. Nadelholz	1	0,9	1	100	0	0
Nadelholz gesamt	10	8,7	10	100	0	0
Buche	87	75,7	87	100	0	0
Eiche	0	0	0	0	0	0
Edellaubholz	18	15,7	18	100	0	0
Sonst. Laubholz	0	0	0	0	0	0
Laubholz gesamt	105	91,3	105	100	0	0
Alle Baumarten	115	100	115	100	0	0