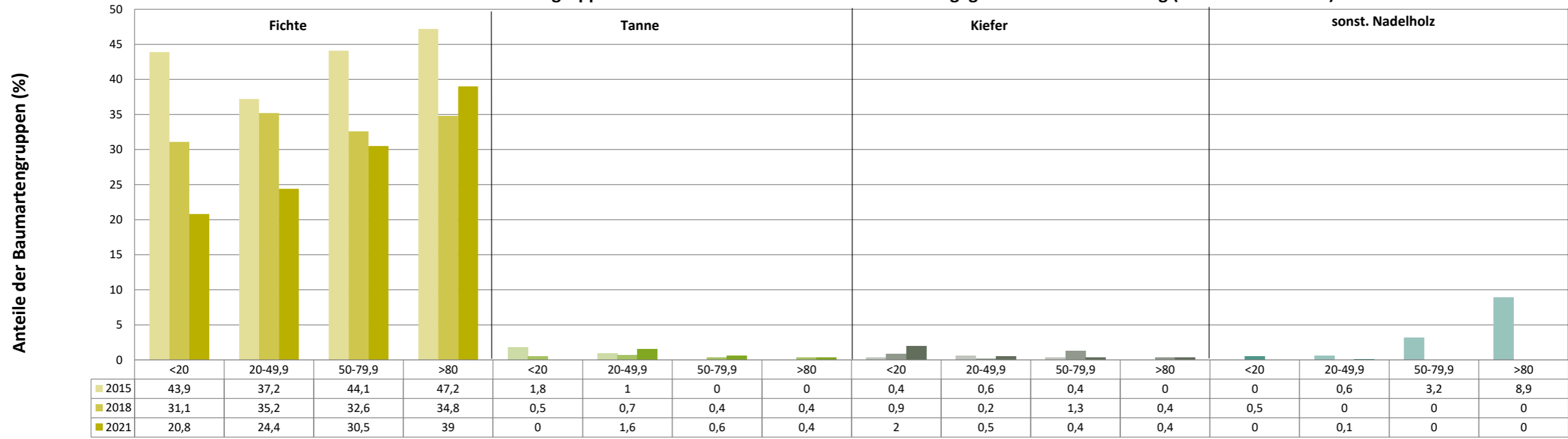
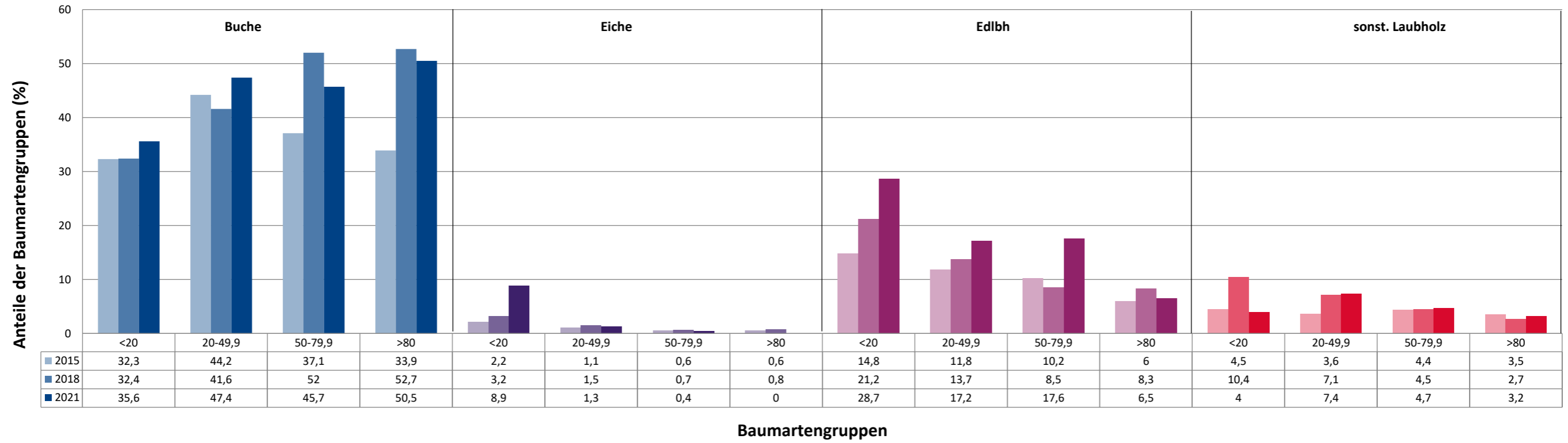


Anteile der Baumartengruppen in verschiedenen Höhenstufen für die Hegegemeinschaft 46 - Titting (Landkreis Eichstätt)

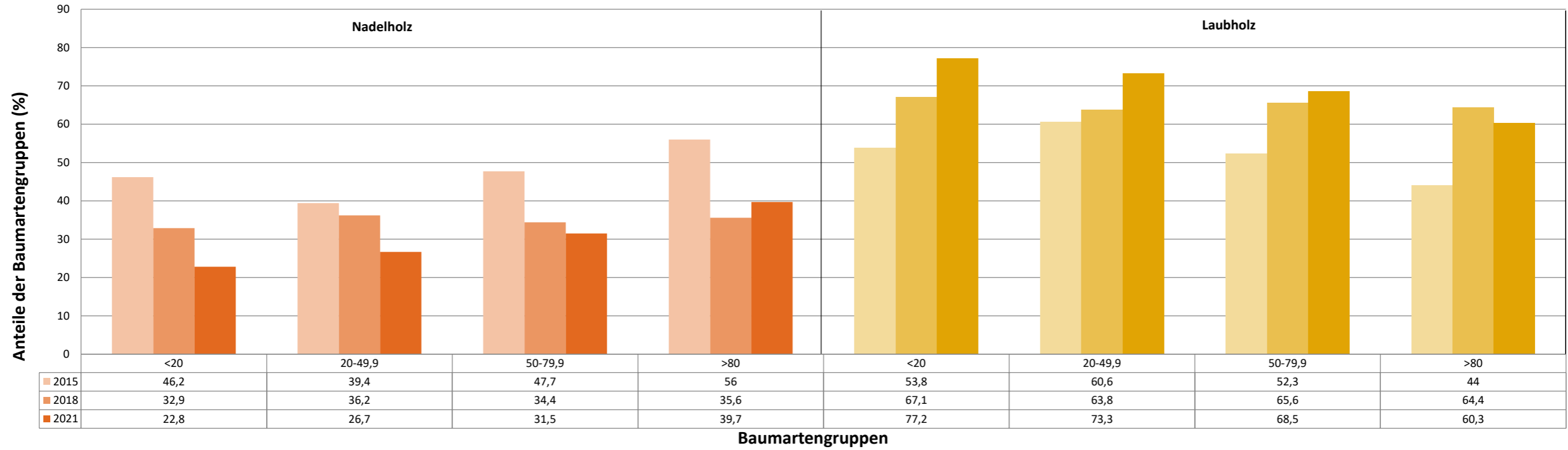


Baumartengruppen

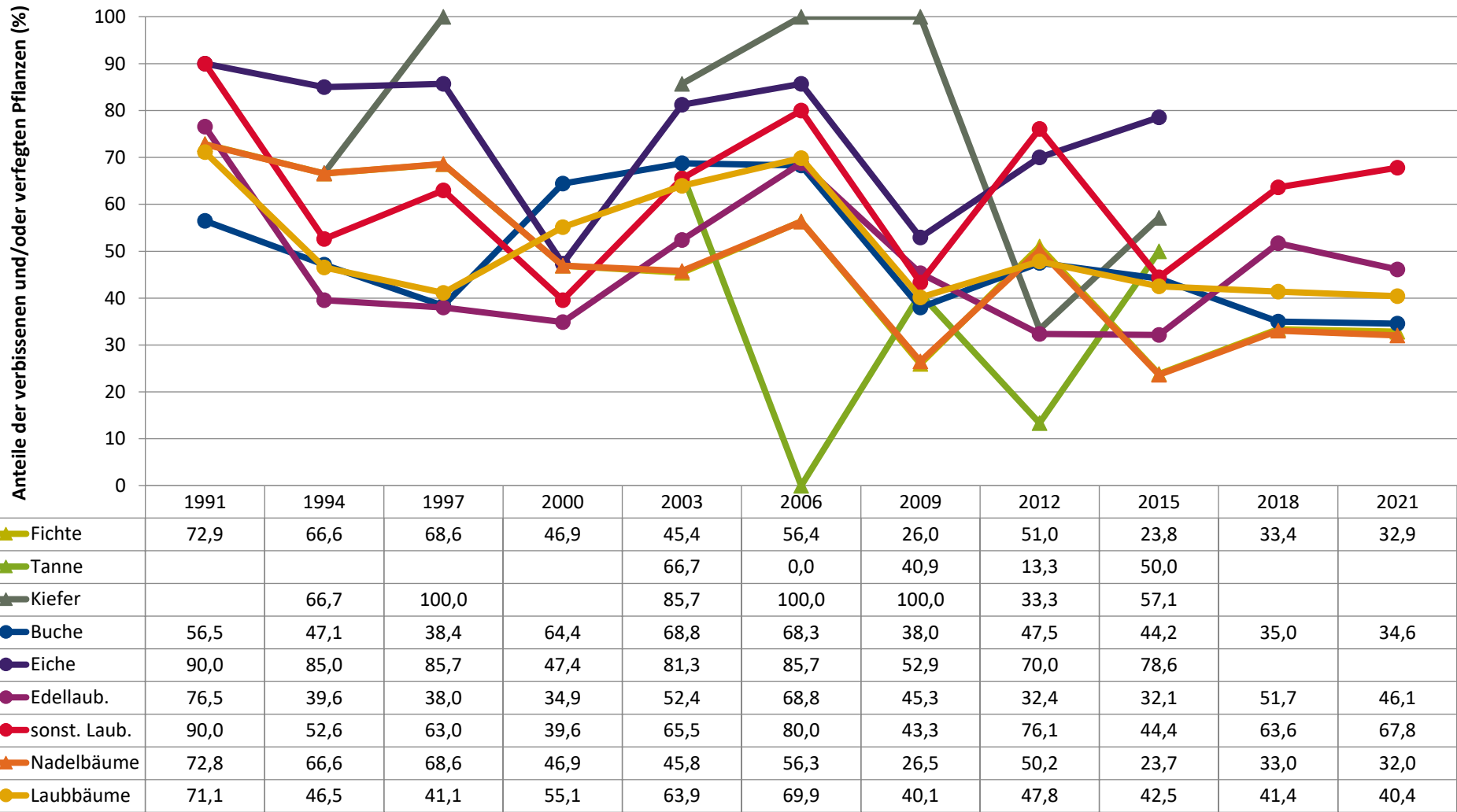
Anteile der Baumartengruppen in verschiedenen Höhenstufen für die Hegegemeinschaft 46 - Titting (Landkreis Eichstätt)



Anteile der Baumartengruppen in verschiedenen Höhenstufen für die Hegegemeinschaft 46 - Titting (Landkreis Eichstätt)



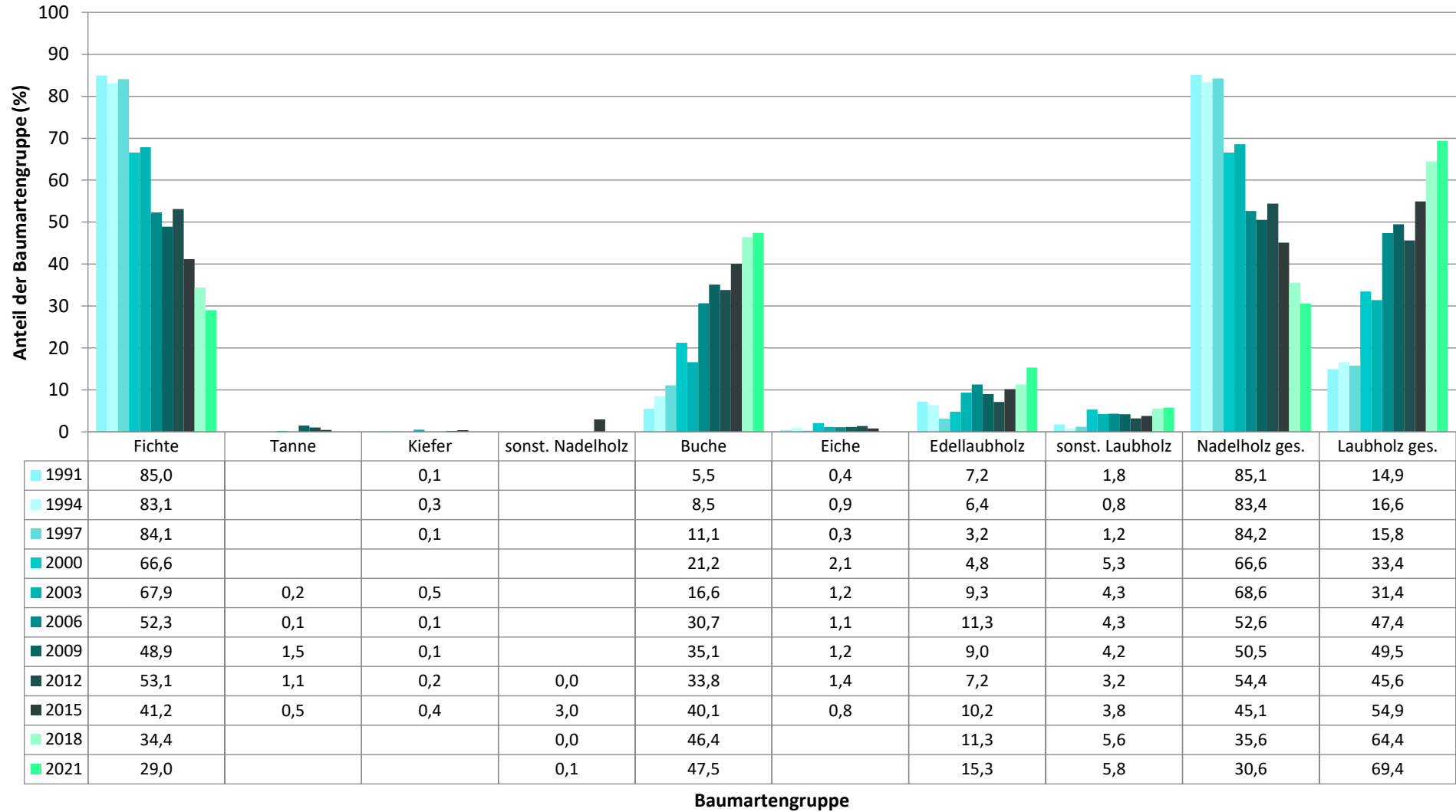
Zeitreihe der Anteile der Pflanzen mit Verbiss und/oder Fegeschäden
Höhenbereich: ab 20 Zentimeter bis zur maximalen Verbisshöhe
Hegegemeinschaft 46 - Titting (Landkreis Eichstätt)



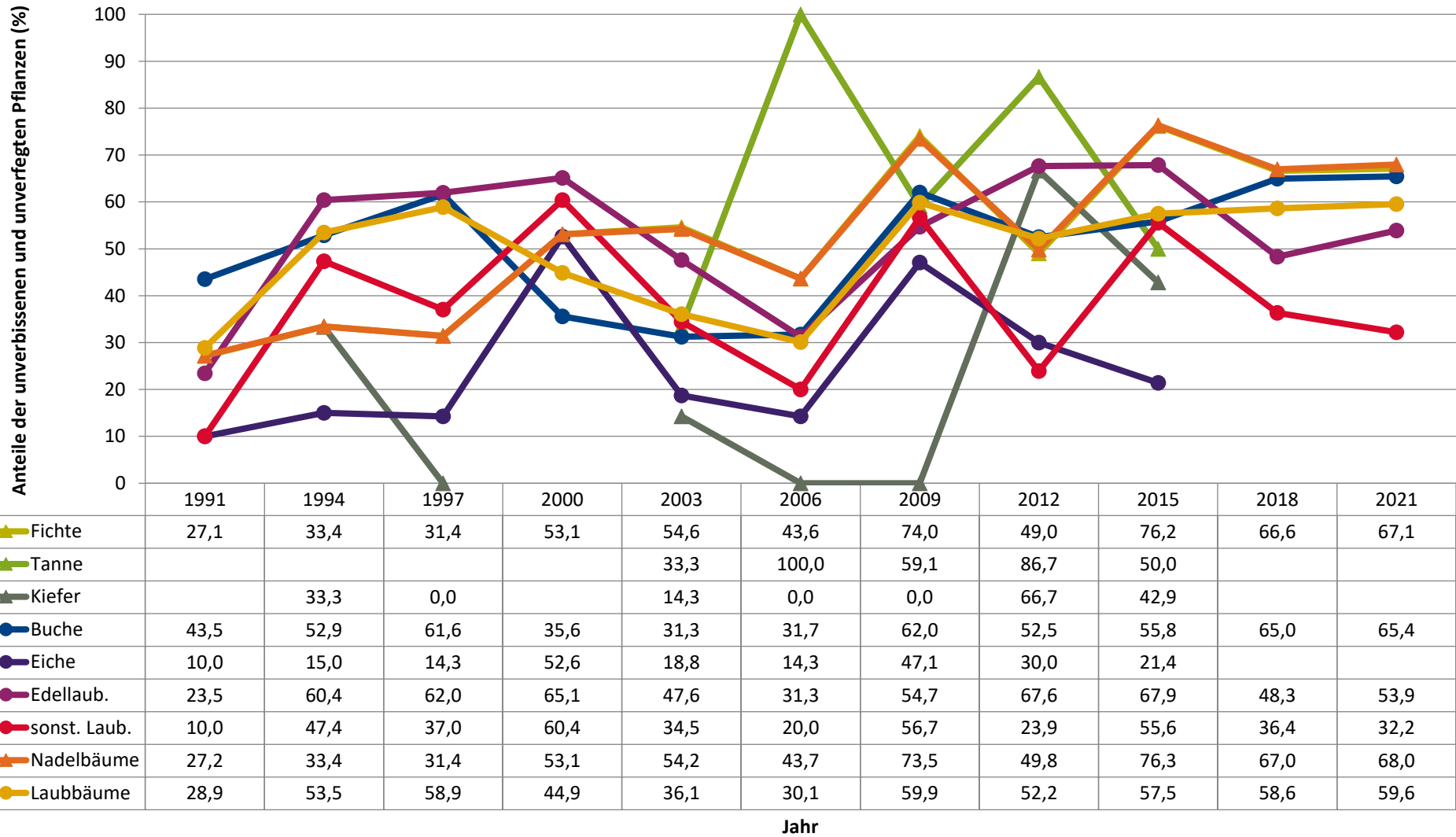
Jahr

Zeitreihe der Baumartenanteile der aufgenommenen Verjüngungspflanzen
Höhenbereich: ab 20 Zentimeter Höhe bis zur maximalen Verbisshöhe
Hegegemeinschaft 46 - Titting (Landkreis Eichstätt)

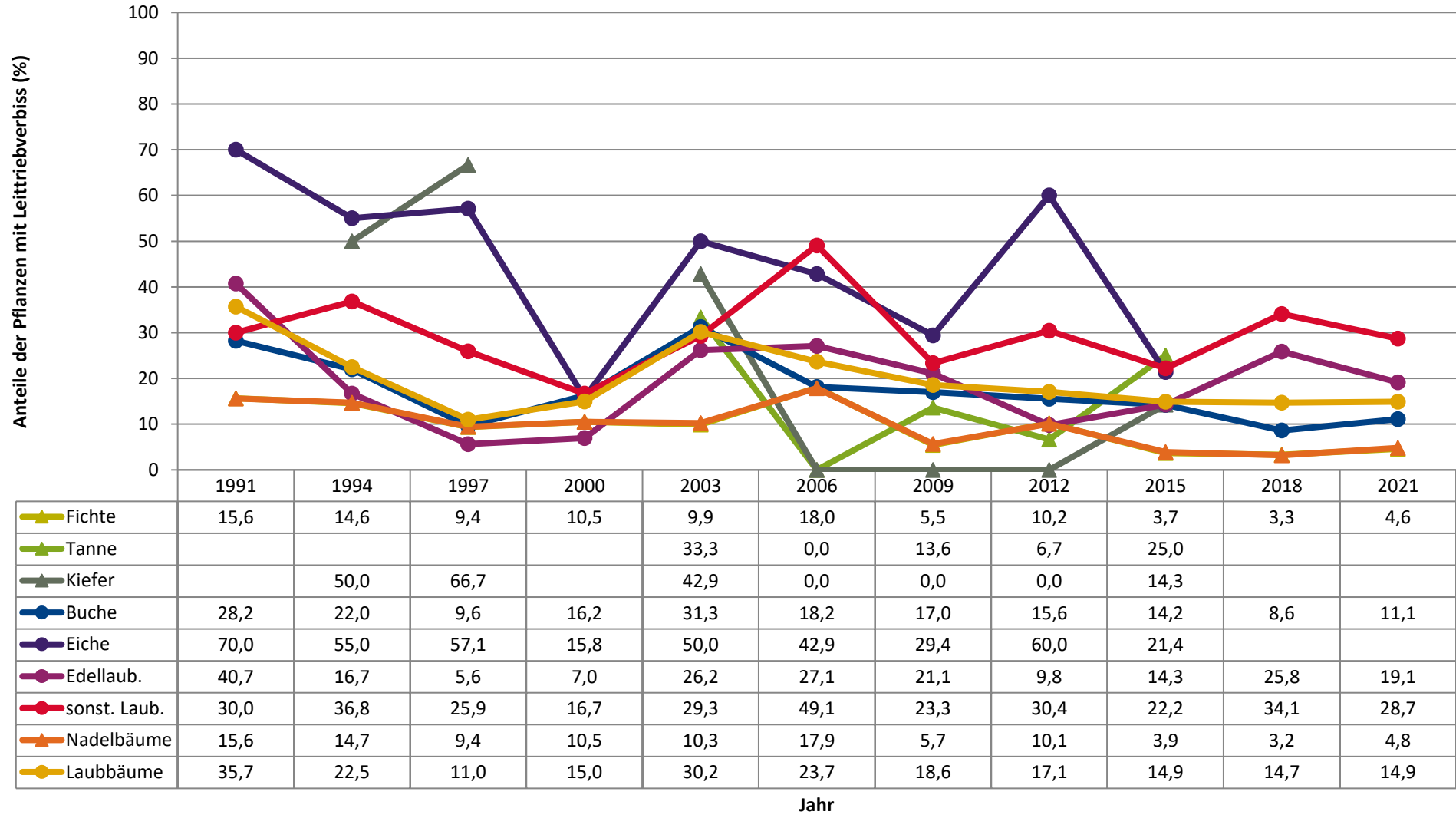
2021



**Zeitreihe der Anteile der Pflanzen ohne Verbiss und ohne Fegeschäden
Höhenbereich: ab 20 Zentimeter bis zur maximalen Verbisshöhe
Hegegemeinschaft 46 - Titting (Landkreis Eichstätt)**



Zeitreihe der Anteile der Pflanzen mit Leittriebverbiss
Höhenbereich: ab 20 Zentimeter bis zur maximalen Verbisshöhe
Hegegemeinschaft 46 - Titting (Landkreis Eichstätt)



Anteile der Baumartengruppen in den verschiedenen Höhenstufen
Verteilung der Pflanzen ab 20 Zentimeter bis zur maximalen Verbisshöhe auf drei Höhenstufen
Hegegemeinschaft 46 - Titting (Landkreis Eichstätt)

2021

Baumartengruppe	Aufgenommene Pflanzen insgesamt						Pflanzen ohne Verbiss und ohne Fegeschaden						Pflanzen mit Verbiss und/oder Fegeschaden					
	20 - 49,9 cm		50 - 79,9 cm		80 cm - max. Verbisshöhe		20 - 49,9 cm		50 - 79,9 cm		80 cm - max. Verbisshöhe		20 - 49,9 cm		50 - 79,9 cm		80 cm - max. Verbisshöhe	
	Anzahl	Anteil (%)	Anzahl	Anteil (%)	Anzahl	Anteil (%)	Anzahl	Anteil (%)	Anzahl	Anteil (%)	Anzahl	Anteil (%)	Anzahl	Anteil (%)	Anzahl	Anteil (%)	Anzahl	Anteil (%)
Fichte	185	24,4	142	30,5	108	39	144	77,8	79	55,6	69	63,9	41	22,2	63	44,4	39	36,1
Tanne	12	1,6	3	0,6	1	0,4	11	91,7	2	66,7	1	100	1	8,3	1	33,3	0	0
Kiefer	4	0,5	2	0,4	1	0,4	3	75	2	100	1	100	1	25	0	0	0	0
Sonstiges Nadelholz	1	0,1	0	0	0	0	0	0	0	0	0	0	1	100	0	0	0	0
Nadelholz gesamt	202	26,7	147	31,5	110	39,7	158	78,2	83	56,5	71	64,5	44	21,8	64	43,5	39	35,5
Buche	359	47,4	213	45,7	140	50,5	230	64,1	124	58,2	112	80	129	35,9	89	41,8	28	20
Eiche	10	1,3	2	0,4	0	0	2	20	0	0	0	0	8	80	2	100	0	0
Edellaubholz	130	17,2	82	17,6	18	6,5	73	56,2	41	50	10	55,6	57	43,8	41	50	8	44,4
Sonstiges Laubholz	56	7,4	22	4,7	9	3,2	13	23,2	7	31,8	8	88,9	43	76,8	15	68,2	1	11,1
Laubholz gesamt	555	73,3	319	68,5	167	60,3	318	57,3	172	53,9	130	77,8	237	42,7	147	46,1	37	22,2
Alle Baumarten	757	100	466	100	277	100	476	62,9	255	54,7	201	72,6	281	37,1	211	45,3	76	27,4

Auswertung der Verjüngungsinventur 2021 für die Hegegemeinschaft 46 - Titting (Landkreis Eichstätt)

2021

Anzahl der erfassten Verjüngungsflächen: 43, davon ungeschützt: 17, teilweise geschützt: 3, vollständig geschützt: 23

Verjüngungspflanzen ab 20 Zentimeter Höhe bis zur maximalen Verbisshöhe

Baumartengruppe	Aufgenommene Pflanzen insgesamt		Pflanzen ohne Verbiss und ohne Fegeschaden		Pflanzen mit Verbiss und/oder Fegeschaden		Pflanzen mit Leittriebverbiss		Pflanzen mit Verbiss im oberen Drittel		Pflanzen mit Fegeschaden	
	Anzahl	Anteil (%)	Anzahl	Anteil (%)	Anzahl	Anteil (%)	Anzahl	Anteil (%)	Anzahl	Anteil (%)	Anzahl	Anteil (%)
Fichte	435	29	292	67,1	143	32,9	20	4,6	142	32,6	2	0,5
Tanne	16	1,1	14	87,5	2	12,5	0	0	2	12,5	0	0
Kiefer	7	0,5	6	85,7	1	14,3	1	14,3	1	14,3	0	0
Sonst. Nadelholz	1	0,1	0	0	1	100	1	100	1	100	0	0
Nadelholz gesamt	459	30,6	312	68	147	32	22	4,8	146	31,8	2	0,4
Buche	712	47,5	466	65,4	246	34,6	79	11,1	245	34,4	1	0,1
Eiche	12	0,8	2	16,7	10	83,3	7	58,3	10	83,3	0	0
Edellaubholz	230	15,3	124	53,9	106	46,1	44	19,1	106	46,1	0	0
Sonst. Laubholz	87	5,8	28	32,2	59	67,8	25	28,7	59	67,8	0	0
Laubholz gesamt	1041	69,4	620	59,6	421	40,4	155	14,9	420	40,3	1	0,1
Alle Baumarten	1500	100	932	62,1	568	37,9	177	11,8	566	37,7	3	0,2

Verjüngungspflanzen kleiner 20 Zentimeter Höhe

Baumartengruppe	Aufgenommene Pflanzen insgesamt		Pflanzen ohne Verbiss im oberen Drittel		Pflanzen mit Verbiss im oberen Drittel	
	Anzahl	Anteil (%)	Anzahl	Anteil (%)	Anzahl	Anteil (%)
Fichte	42	20,8	37	88,1	5	11,9
Tanne	0	0	0	0	0	0
Kiefer	4	2	3	75	1	25
Sonst. Nadelholz	0	0	0	0	0	0
Nadelholz gesamt	46	22,8	40	87	6	13
Buche	72	35,6	61	84,7	11	15,3
Eiche	18	8,9	5	27,8	13	72,2
Edellaubholz	58	28,7	48	82,8	10	17,2
Sonst. Laubholz	8	4	6	75	2	25
Laubholz gesamt	156	77,2	120	76,9	36	23,1
Alle Baumarten	202	100	160	79,2	42	20,8

Verjüngungspflanzen über Verbisshöhe (Erhebung von Fegeschäden)

Baumartengruppe	Aufgenommene Pflanzen insgesamt		Pflanzen ohne Fegeschaden		Pflanzen mit Fegeschaden	
	Anzahl	Anteil (%)	Anzahl	Anteil (%)	Anzahl	Anteil (%)
Fichte	19	23,2	19	100	0	0
Tanne	0	0	0	0	0	0
Kiefer	0	0	0	0	0	0
Sonst. Nadelholz	0	0	0	0	0	0
Nadelholz gesamt	19	23,2	19	100	0	0
Buche	50	61	50	100	0	0
Eiche	0	0	0	0	0	0
Edellaubholz	11	13,4	10	90,9	1	9,1
Sonst. Laubholz	2	2,4	1	50	1	50
Laubholz gesamt	63	76,8	61	96,8	2	3,2
Alle Baumarten	82	100	80	97,6	2	2,4