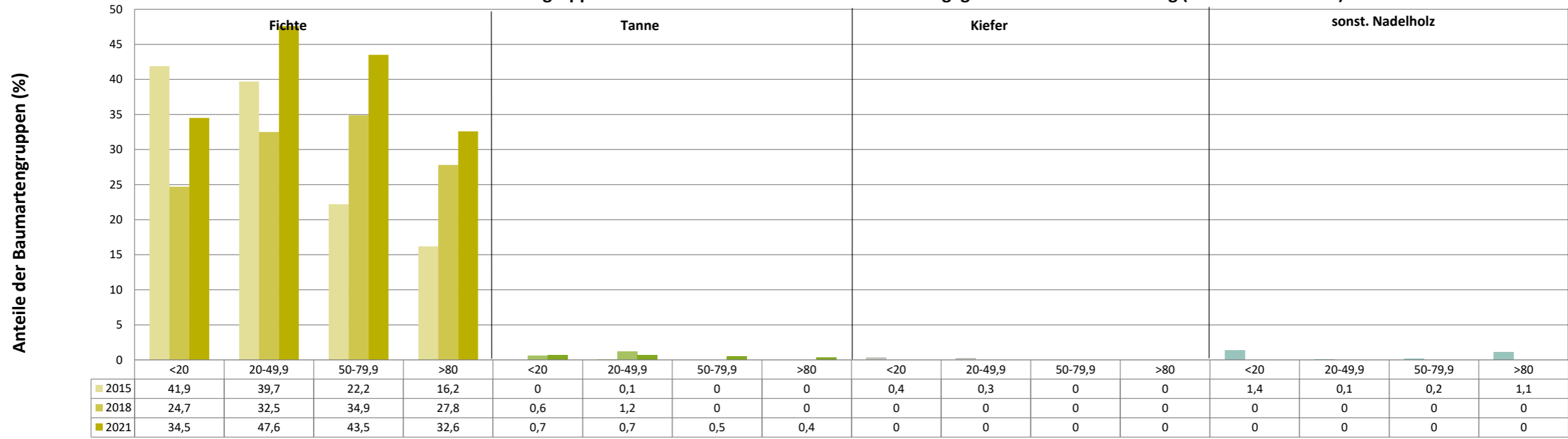
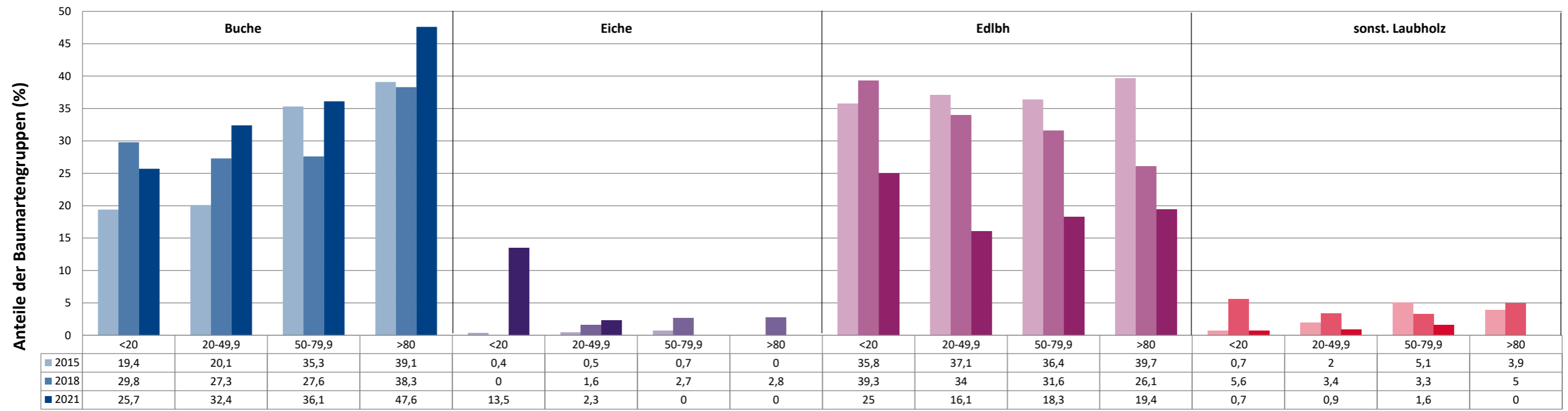


Anteile der Baumartengruppen in verschiedenen Höhenstufen für die Hegegemeinschaft 48 - Kösching (Landkreis Eichstätt)



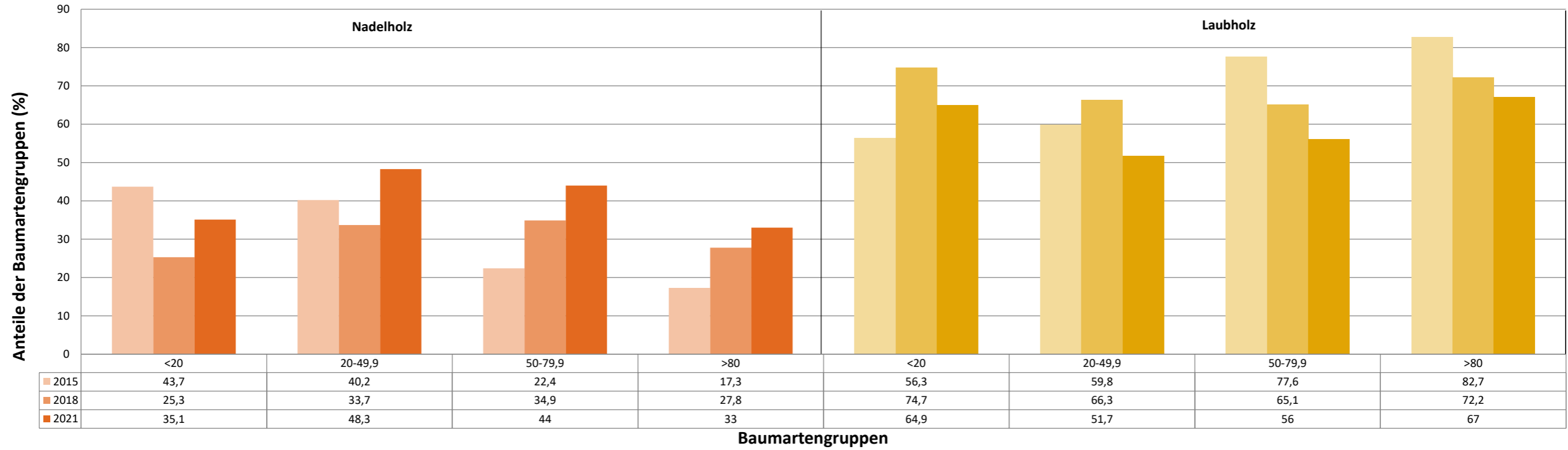
Baumartengruppen

Anteile der Baumartengruppen in verschiedenen Höhenstufen für die Hegegemeinschaft 48 - Kösching (Landkreis Eichstätt)

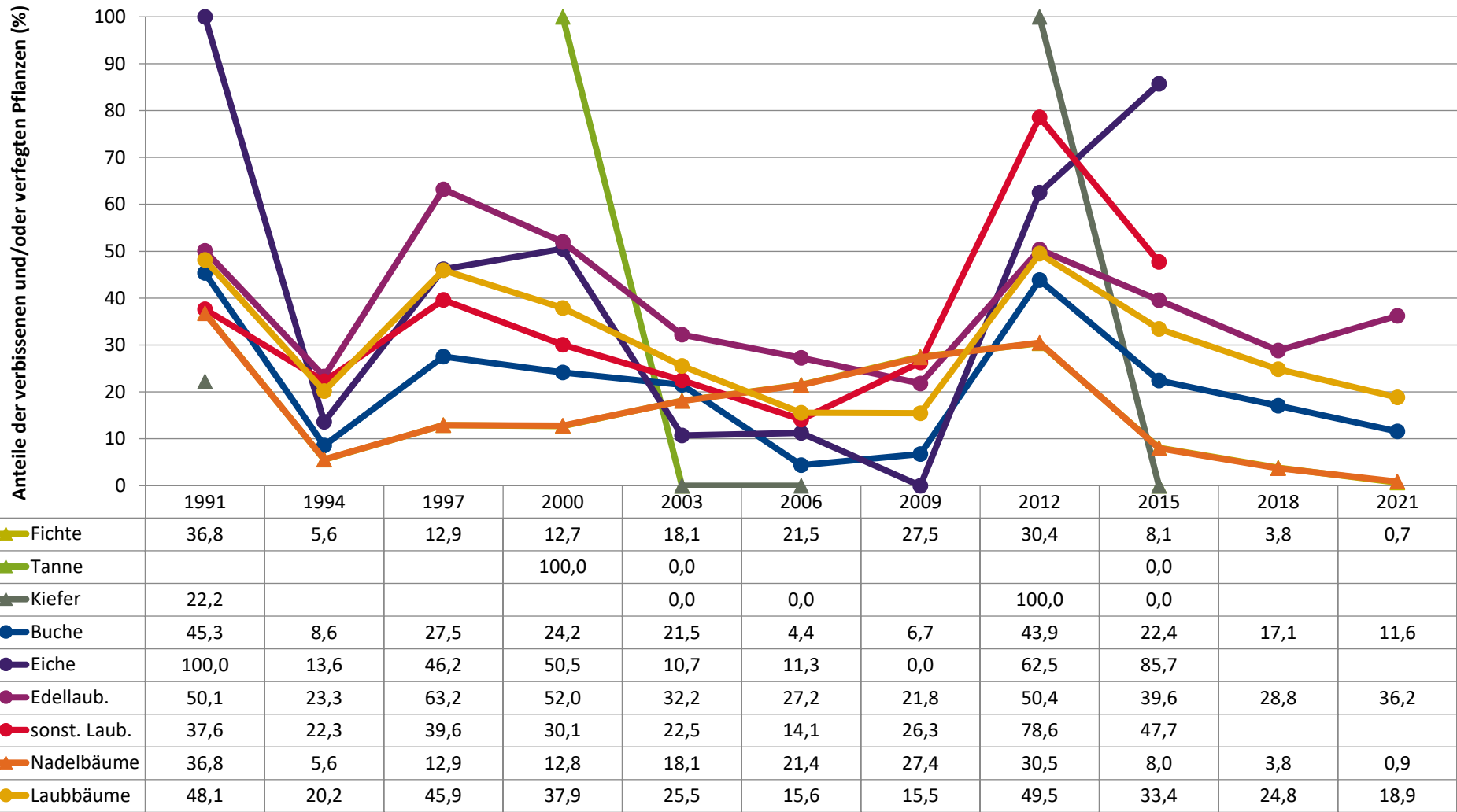


Baumartengruppen

Anteile der Baumartengruppen in verschiedenen Höhenstufen für die Hegegemeinschaft 48 - Kösching (Landkreis Eichstätt)



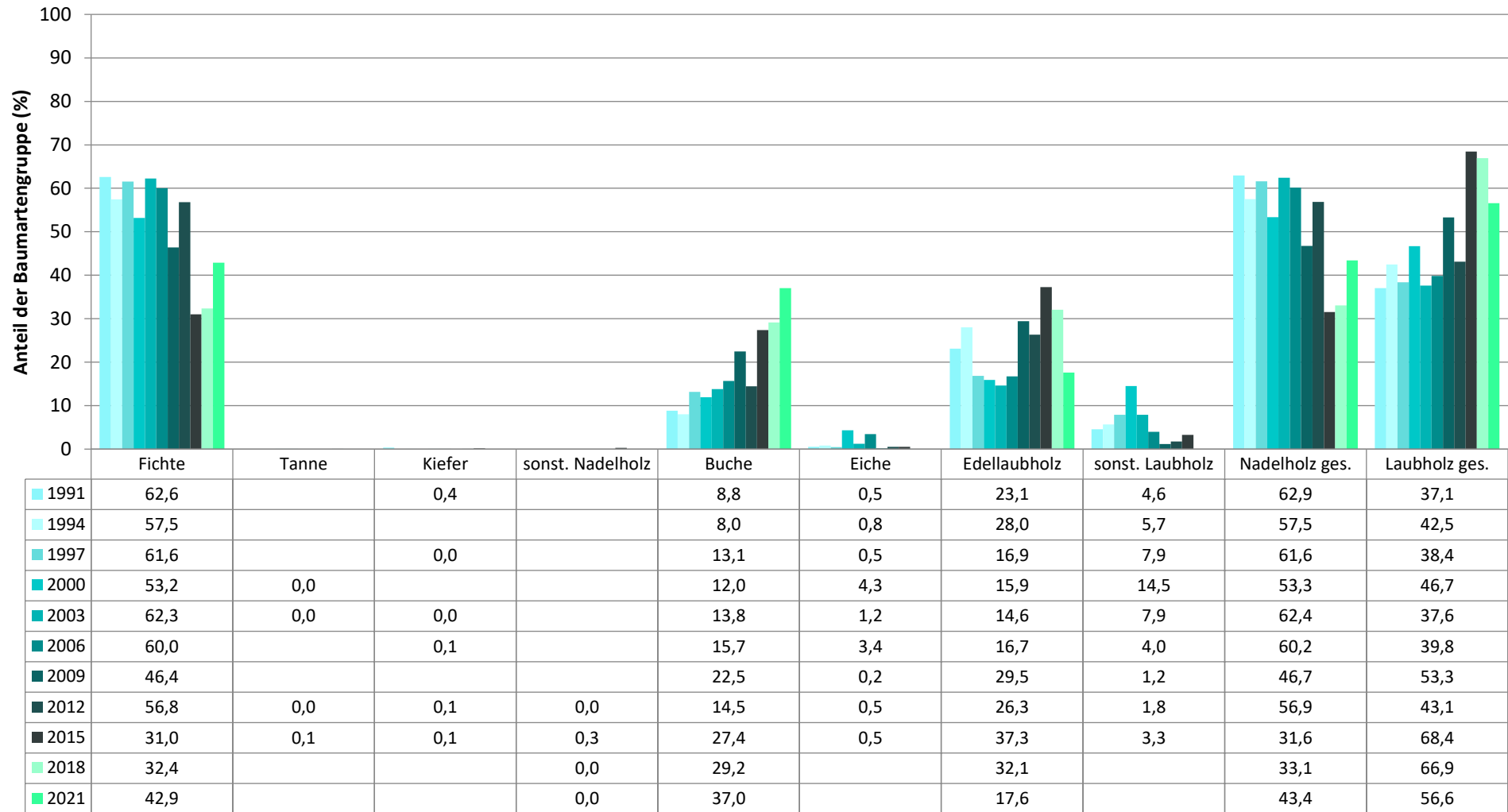
Zeitreihe der Anteile der Pflanzen mit Verbiss und/oder Fegeschäden
Höhenbereich: ab 20 Zentimeter bis zur maximalen Verbisshöhe
Hegegemeinschaft 48 - Kösching (Landkreis Eichstätt)



Jahr

Zeitreihe der Baumartenanteile der aufgenommenen Verjüngungspflanzen
Höhenbereich: ab 20 Zentimeter Höhe bis zur maximalen Verbisshöhe
Hegegemeinschaft 48 - Kösching (Landkreis Eichstätt)

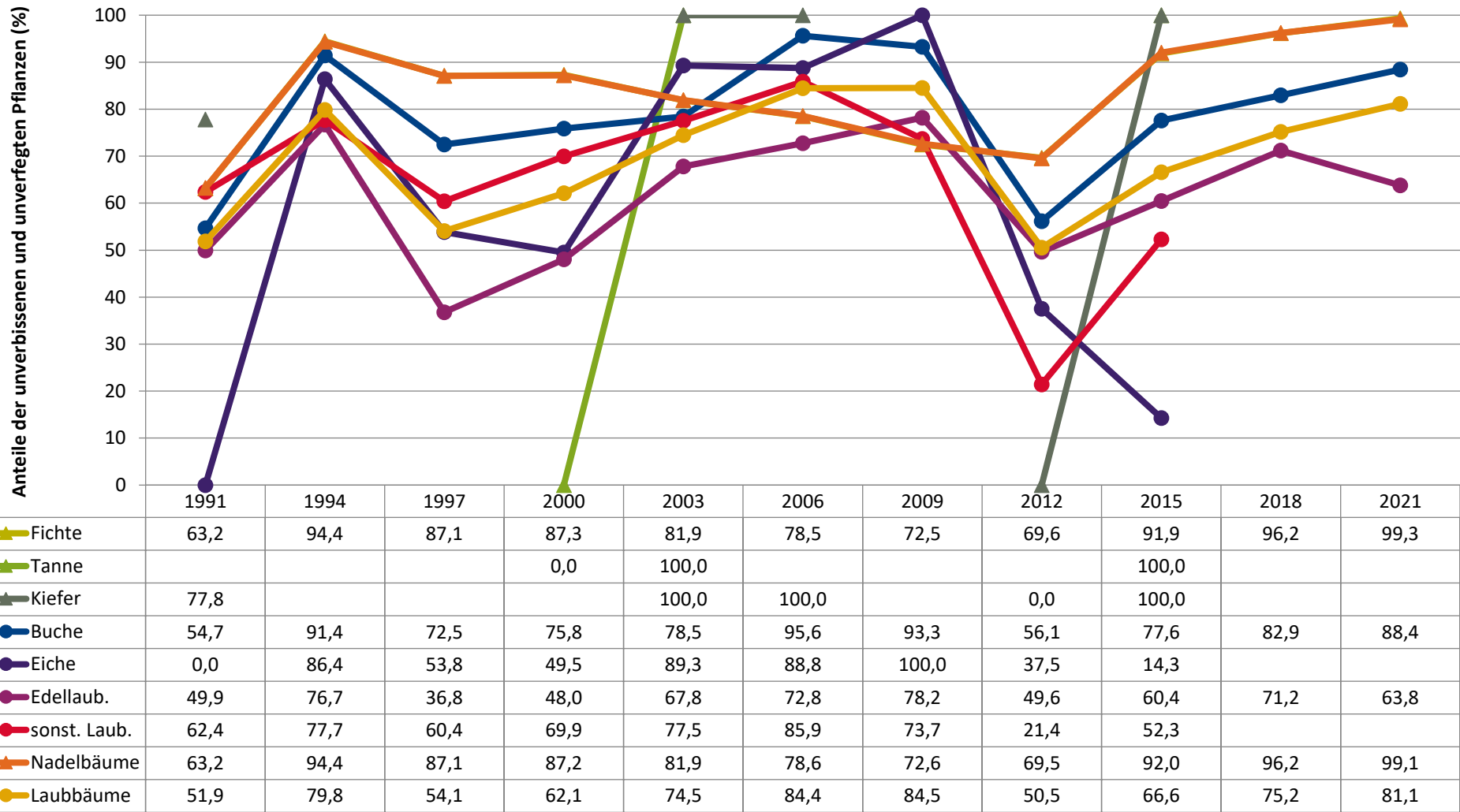
2021



Baumartengruppe

Zeitreihe der Anteile der Pflanzen ohne Verbiss und ohne Fegeschäden
Höhenbereich: ab 20 Zentimeter bis zur maximalen Verbisshöhe
Hegegemeinschaft 48 - Kösching (Landkreis Eichstätt)

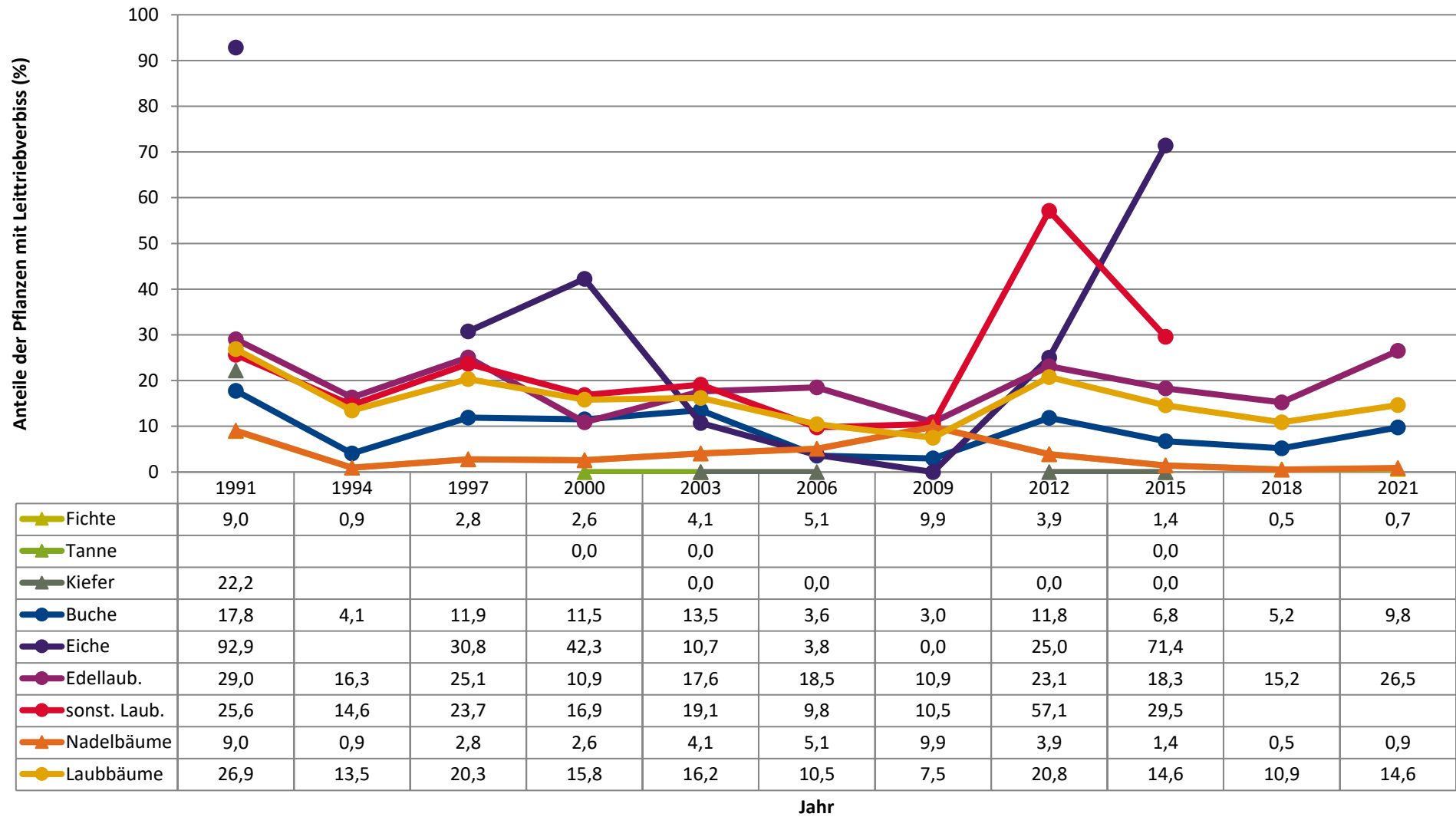
2021



Jahr

Zeitreihe der Anteile der Pflanzen mit Leittriebverbiss
Höhenbereich: ab 20 Zentimeter bis zur maximalen Verbisshöhe
Hegegemeinschaft 48 - Kösching (Landkreis Eichstätt)

2021



Anteile der Baumartengruppen in den verschiedenen Höhenstufen
Verteilung der Pflanzen ab 20 Zentimeter bis zur maximalen Verbisshöhe auf drei Höhenstufen
Hegegemeinschaft 48 - Kösching (Landkreis Eichstätt)

2021

Baumartengruppe	Aufgenommene Pflanzen insgesamt						Pflanzen ohne Verbiss und ohne Fegeschaden						Pflanzen mit Verbiss und/oder Fegeschaden					
	20 - 49,9 cm		50 - 79,9 cm		80 cm - max. Verbisshöhe		20 - 49,9 cm		50 - 79,9 cm		80 cm - max. Verbisshöhe		20 - 49,9 cm		50 - 79,9 cm		80 cm - max. Verbisshöhe	
	Anzahl	Anteil (%)	Anzahl	Anteil (%)	Anzahl	Anteil (%)	Anzahl	Anteil (%)	Anzahl	Anteil (%)	Anzahl	Anteil (%)	Anzahl	Anteil (%)	Anzahl	Anteil (%)	Anzahl	Anteil (%)
Fichte	210	47,6	166	43,5	74	32,6	209	99,5	164	98,8	74	100	1	0,5	2	1,2	0	0
Tanne	3	0,7	2	0,5	1	0,4	3	100	1	50	1	100	0	0	1	50	0	0
Kiefer	0	0	0	0	0	0	0	0	0	0	0	0	0	0	0	0	0	0
Sonstiges Nadelholz	0	0	0	0	0	0	0	0	0	0	0	0	0	0	0	0	0	0
Nadelholz gesamt	213	48,3	168	44	75	33	212	99,5	165	98,2	75	100	1	0,5	3	1,8	0	0
Buche	143	32,4	138	36,1	108	47,6	131	91,6	118	85,5	95	88	12	8,4	20	14,5	13	12
Eiche	10	2,3	0	0	0	0	10	100	0	0	0	0	0	0	0	0	0	0
Edellaubholz	71	16,1	70	18,3	44	19,4	54	76,1	36	51,4	28	63,6	17	23,9	34	48,6	16	36,4
Sonstiges Laubholz	4	0,9	6	1,6	0	0	4	100	6	100	0	0	0	0	0	0	0	0
Laubholz gesamt	228	51,7	214	56	152	67	199	87,3	160	74,8	123	80,9	29	12,7	54	25,2	29	19,1
Alle Baumarten	441	100	382	100	227	100	411	93,2	325	85,1	198	87,2	30	6,8	57	14,9	29	12,8

Auswertung der Verjüngungsinventur 2021 für die Hegegemeinschaft 48 - Kösching (Landkreis Eichstätt)

2021

Anzahl der erfassten Verjüngungsflächen: 34, davon ungeschützt: 14, teilweise geschützt: 0, vollständig geschützt: 20

Verjüngungspflanzen ab 20 Zentimeter Höhe bis zur maximalen Verbisshöhe

Baumartengruppe	Aufgenommene Pflanzen insgesamt		Pflanzen ohne Verbiss und ohne Fegeschaden		Pflanzen mit Verbiss und/oder Fegeschaden		Pflanzen mit Leittriebverbiss		Pflanzen mit Verbiss im oberen Drittel		Pflanzen mit Fegeschaden	
	Anzahl	Anteil (%)	Anzahl	Anteil (%)	Anzahl	Anteil (%)	Anzahl	Anteil (%)	Anzahl	Anteil (%)	Anzahl	Anteil (%)
Fichte	450	42,9	447	99,3	3	0,7	3	0,7	3	0,7	0	0
Tanne	6	0,6	5	83,3	1	16,7	1	16,7	1	16,7	0	0
Kiefer	0	0	0	0	0	0	0	0	0	0	0	0
Sonst. Nadelholz	0	0	0	0	0	0	0	0	0	0	0	0
Nadelholz gesamt	456	43,4	452	99,1	4	0,9	4	0,9	4	0,9	0	0
Buche	389	37	344	88,4	45	11,6	38	9,8	45	11,6	0	0
Eiche	10	1	10	100	0	0	0	0	0	0	0	0
Edellaubholz	185	17,6	118	63,8	67	36,2	49	26,5	67	36,2	0	0
Sonst. Laubholz	10	1	10	100	0	0	0	0	0	0	0	0
Laubholz gesamt	594	56,6	482	81,1	112	18,9	87	14,6	112	18,9	0	0
Alle Baumarten	1050	100	934	89	116	11	91	8,7	116	11	0	0

Verjüngungspflanzen kleiner 20 Zentimeter Höhe

Baumartengruppe	Aufgenommene Pflanzen insgesamt		Pflanzen ohne Verbiss im oberen Drittel		Pflanzen mit Verbiss im oberen Drittel	
	Anzahl	Anteil (%)	Anzahl	Anteil (%)	Anzahl	Anteil (%)
Fichte	51	34,5	51	100	0	0
Tanne	1	0,7	1	100	0	0
Kiefer	0	0	0	0	0	0
Sonst. Nadelholz	0	0	0	0	0	0
Nadelholz gesamt	52	35,1	52	100	0	0
Buche	38	25,7	38	100	0	0
Eiche	20	13,5	20	100	0	0
Edellaubholz	37	25	35	94,6	2	5,4
Sonst. Laubholz	1	0,7	1	100	0	0
Laubholz gesamt	96	64,9	94	97,9	2	2,1
Alle Baumarten	148	100	146	98,6	2	1,4

Verjüngungspflanzen über Verbisshöhe (Erhebung von Fegeschäden)

Baumartengruppe	Aufgenommene Pflanzen insgesamt		Pflanzen ohne Fegeschaden		Pflanzen mit Fegeschaden	
	Anzahl	Anteil (%)	Anzahl	Anteil (%)	Anzahl	Anteil (%)
Fichte	12	8,3	12	100	0	0
Tanne	0	0	0	0	0	0
Kiefer	0	0	0	0	0	0
Sonst. Nadelholz	0	0	0	0	0	0
Nadelholz gesamt	12	8,3	12	100	0	0
Buche	59	41	59	100	0	0
Eiche	0	0	0	0	0	0
Edellaubholz	72	50	69	95,8	3	4,2
Sonst. Laubholz	1	0,7	1	100	0	0
Laubholz gesamt	132	91,7	129	97,7	3	2,3
Alle Baumarten	144	100	141	97,9	3	2,1