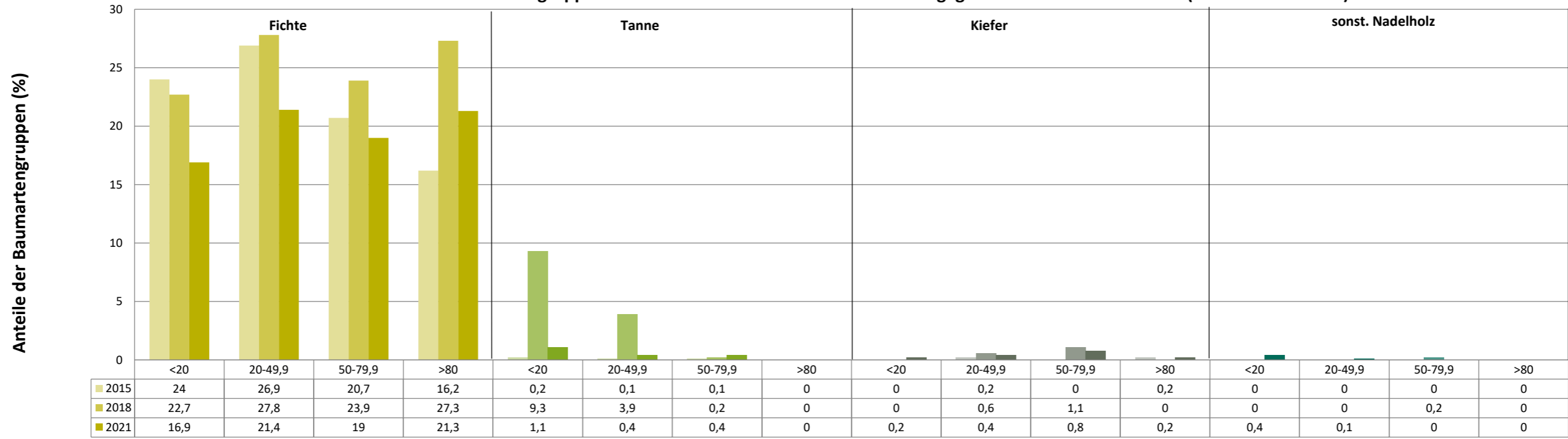
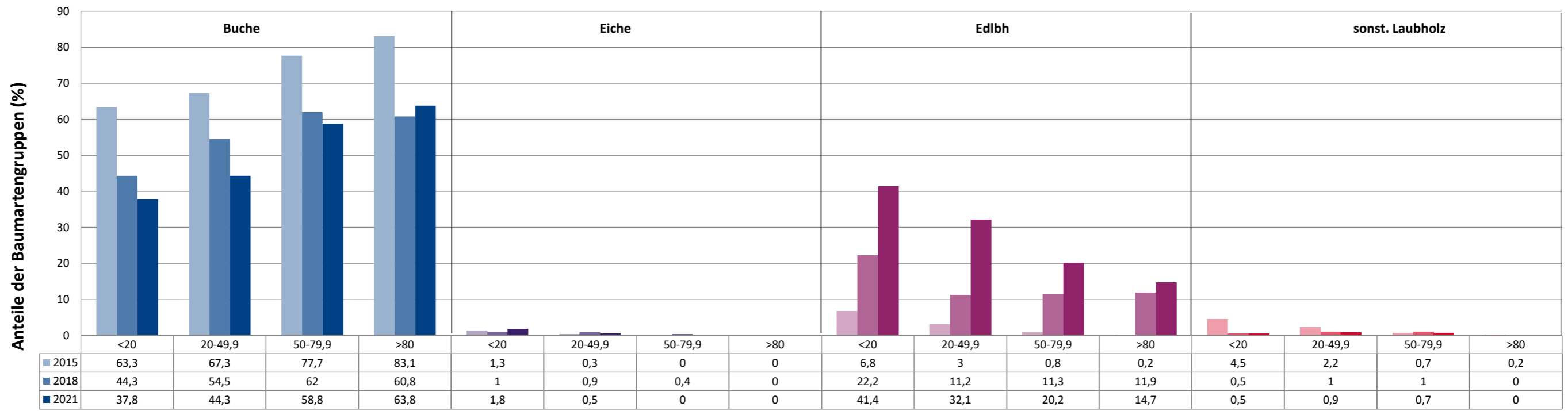


Anteile der Baumartengruppen in verschiedenen Höhenstufen für die Hegegemeinschaft 50 - Dollnstein (Landkreis Eichstätt)



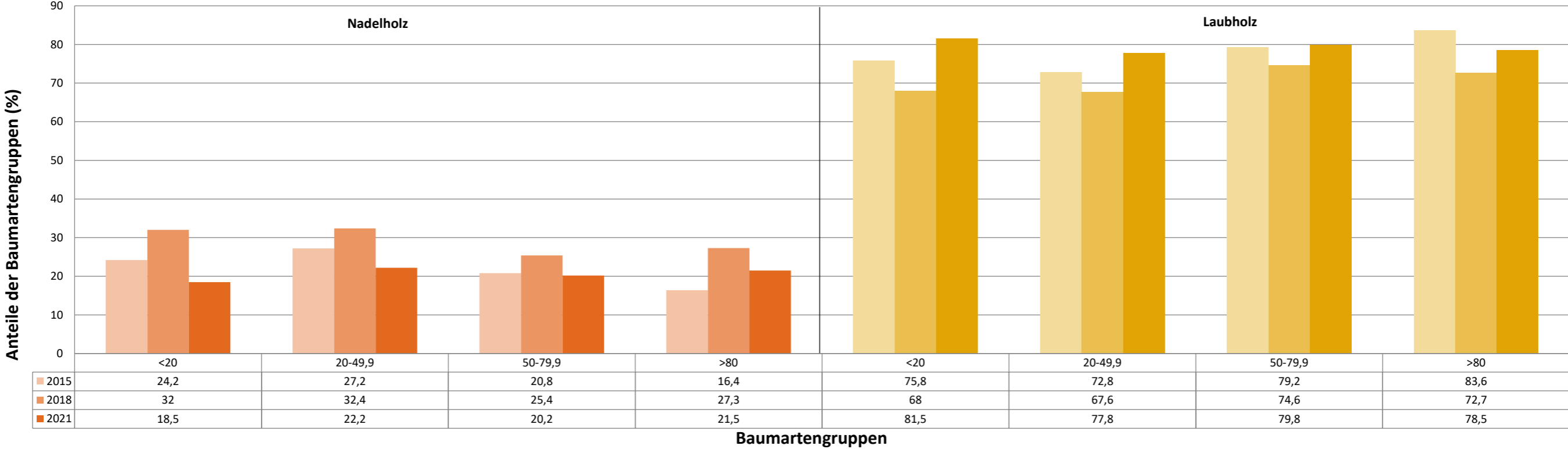
Baumartengruppen

Anteile der Baumartengruppen in verschiedenen Höhenstufen für die Hegegemeinschaft 50 - Dollnstein (Landkreis Eichstätt)



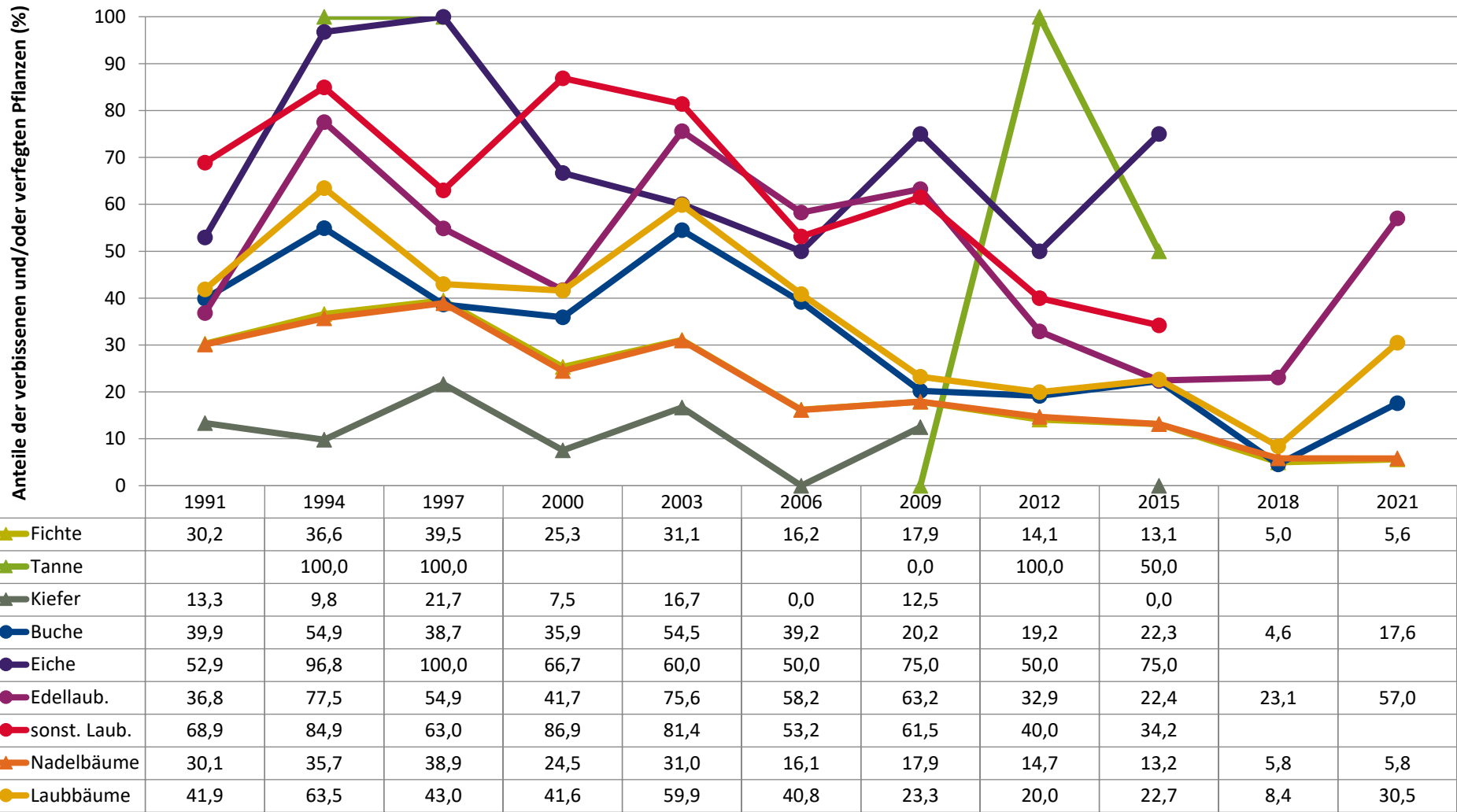
Baumartengruppen

Anteile der Baumartengruppen in verschiedenen Höhenstufen für die Hegegemeinschaft 50 - Dollnstein (Landkreis Eichstätt)



Baumartengruppen

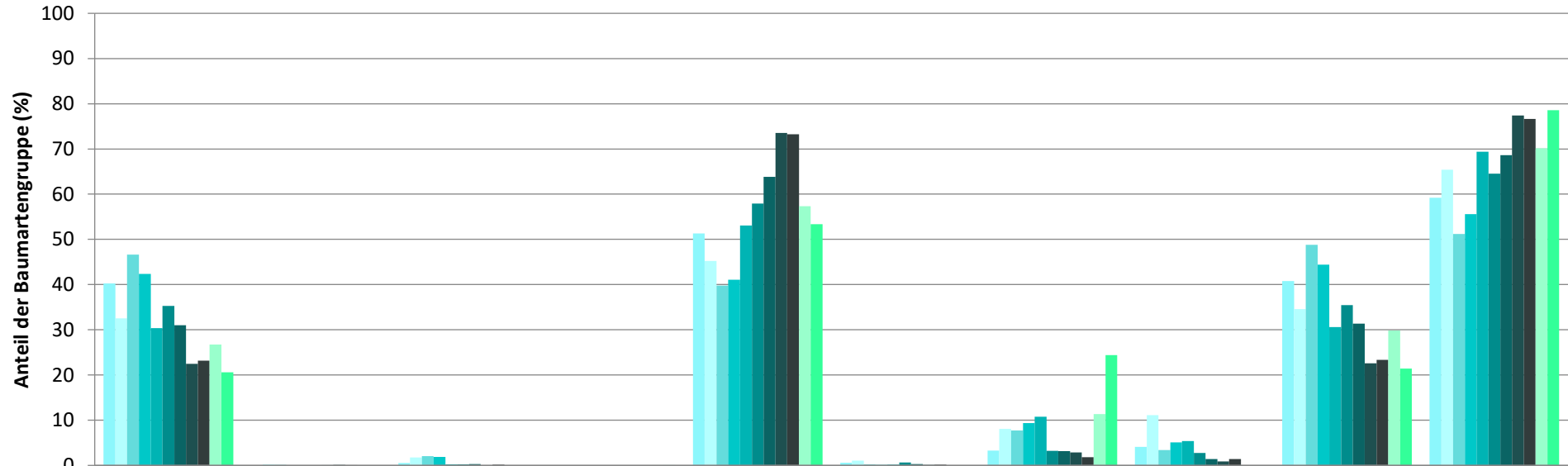
**Zeitreihe der Anteile der Pflanzen mit Verbiss und/oder Fegeschäden**  
**Höhenbereich: ab 20 Zentimeter bis zur maximalen Verbisshöhe**  
**Hegegemeinschaft 50 - Dollnstein (Landkreis Eichstätt)**



Jahr

**Zeitreihe der Baumartenanteile der aufgenommenen Verjüngungspflanzen**  
**Höhenbereich: ab 20 Zentimeter Höhe bis zur maximalen Verbisshöhe**  
**Hegegemeinschaft 50 - Dollnstein (Landkreis Eichstätt)**

2021

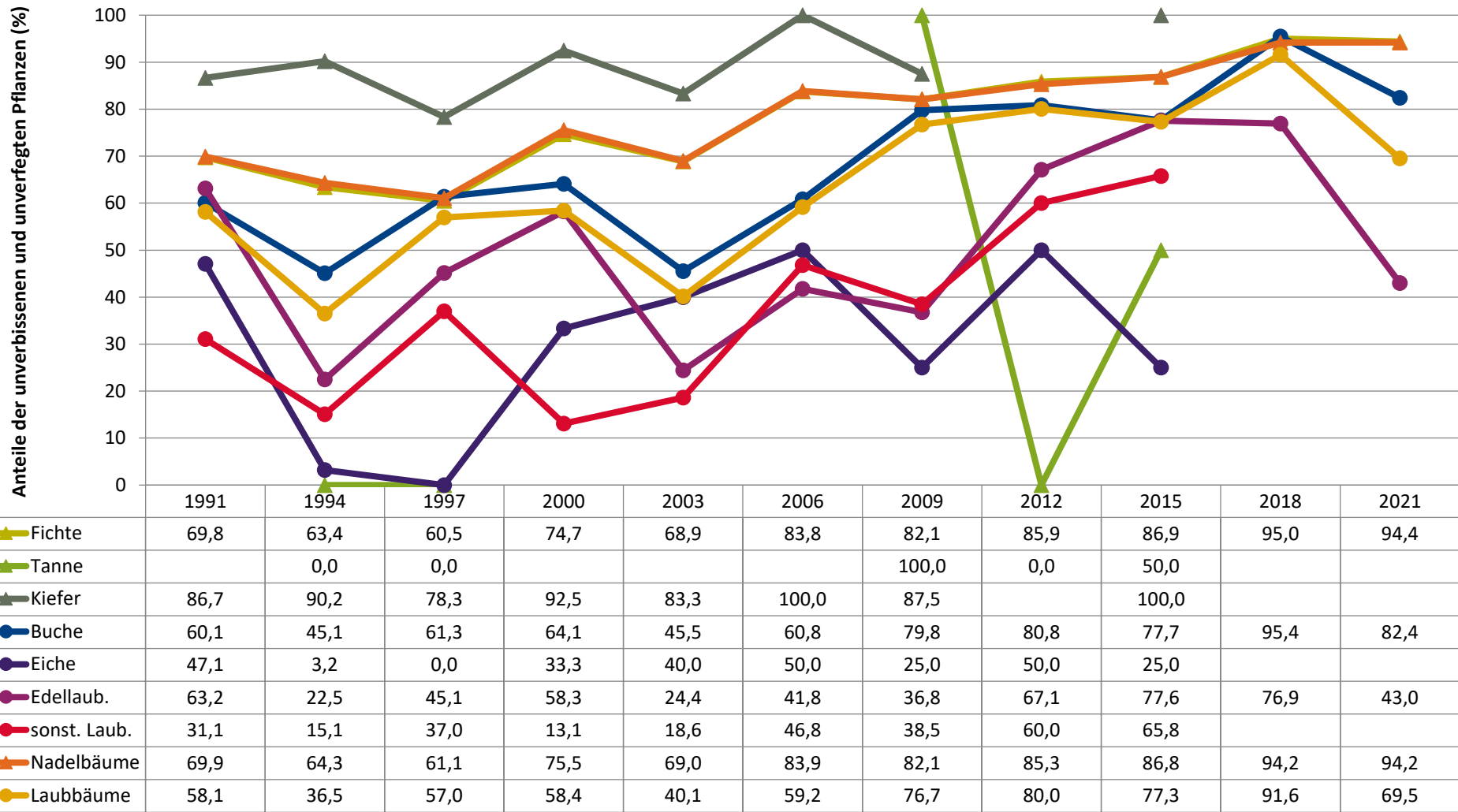


	Fichte	Tanne	Kiefer	sonst. Nadelholz	Buche	Eiche	Edellaubholz	sonst. Laubholz	Nadelholz ges.	Laubholz ges.
1991	40,2		0,5		51,3	0,6	3,2	4,1	40,8	59,2
1994	32,5	0,2	1,7		45,2	1,1	8,1	11,1	34,6	65,4
1997	46,6	0,1	2,1		39,8	0,2	7,7	3,4	48,8	51,2
2000	42,4		1,9		41,1	0,1	9,3	5,1	44,4	55,6
2003	30,4		0,2		53,1	0,2	10,8	5,4	30,6	69,4
2006	35,3		0,2		57,9	0,6	3,2	2,8	35,5	64,5
2009	31,0	0,0	0,3		63,8	0,3	3,1	1,4	31,4	68,6
2012	22,5	0,1	0,0	0,0	73,5	0,1	2,8	0,9	22,6	77,4
2015	23,1	0,1	0,1	0,0	73,3	0,1	1,8	1,4	23,4	76,6
2018	26,7			0,1	57,3		11,3		29,8	70,2
2021	20,6			0,0	53,3		24,4		21,4	78,6

**Baumartengruppe**

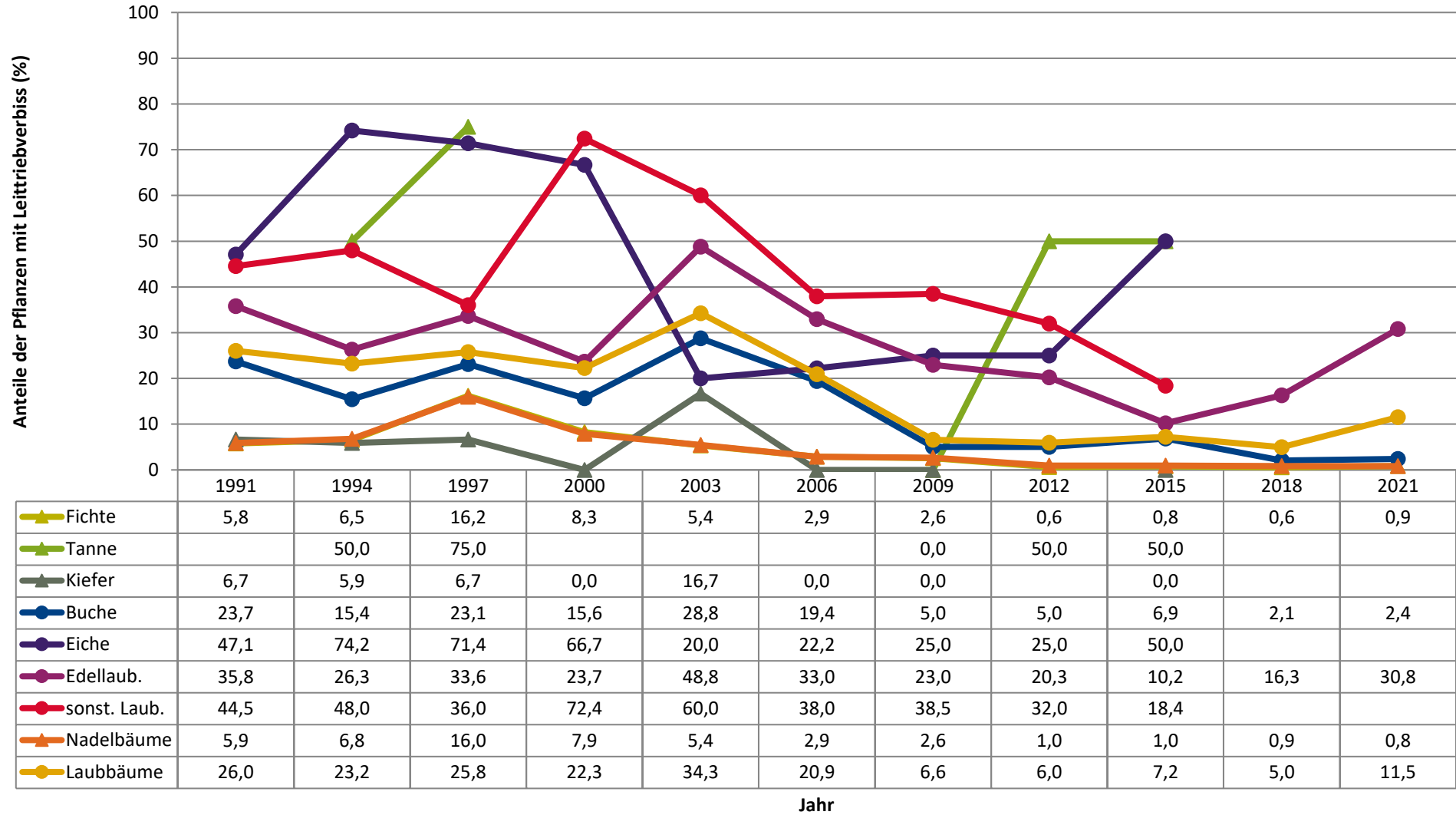
**Zeitreihe der Anteile der Pflanzen ohne Verbiss und ohne Fegeschäden**  
**Höhenbereich: ab 20 Zentimeter bis zur maximalen Verbisshöhe**  
**Hegegemeinschaft 50 - Dollnstein (Landkreis Eichstätt)**

2021



Jahr

**Zeitreihe der Anteile der Pflanzen mit Leittriebverbiss**  
**Höhenbereich: ab 20 Zentimeter bis zur maximalen Verbisshöhe**  
**Hegegemeinschaft 50 - Dollnstein (Landkreis Eichstätt)**



**Anteile der Baumartengruppen in den verschiedenen Höhenstufen**  
**Verteilung der Pflanzen ab 20 Zentimeter bis zur maximalen Verbisshöhe auf drei Höhenstufen**  
**Hegegemeinschaft 50 - Dollnstein (Landkreis Eichstätt)**

2021

Baumartengruppe	Aufgenommene Pflanzen insgesamt						Pflanzen ohne Verbiss und ohne Fegeschaden						Pflanzen mit Verbiss und/oder Fegeschaden					
	20 - 49,9 cm		50 - 79,9 cm		80 cm - max. Verbisshöhe		20 - 49,9 cm		50 - 79,9 cm		80 cm - max. Verbisshöhe		20 - 49,9 cm		50 - 79,9 cm		80 cm - max. Verbisshöhe	
	Anzahl	Anteil (%)	Anzahl	Anteil (%)	Anzahl	Anteil (%)	Anzahl	Anteil (%)	Anzahl	Anteil (%)	Anzahl	Anteil (%)	Anzahl	Anteil (%)	Anzahl	Anteil (%)	Anzahl	Anteil (%)
Fichte	218	21,4	138	19	107	21,3	200	91,7	131	94,9	106	99,1	18	8,3	7	5,1	1	0,9
Tanne	4	0,4	3	0,4	0	0	4	100	3	100	0	0	0	0	0	0	0	0
Kiefer	4	0,4	6	0,8	1	0,2	4	100	5	83,3	0	0	0	0	1	16,7	1	100
Sonstiges Nadelholz	1	0,1	0	0	0	0	1	100	0	0	0	0	0	0	0	0	0	0
Nadelholz gesamt	227	22,2	147	20,2	108	21,5	209	92,1	139	94,6	106	98,1	18	7,9	8	5,4	2	1,9
Buche	452	44,3	427	58,8	321	63,8	383	84,7	332	77,8	274	85,4	69	15,3	95	22,2	47	14,6
Eiche	5	0,5	0	0	0	0	1	20	0	0	0	0	4	80	0	0	0	0
Edellaubholz	328	32,1	147	20,2	74	14,7	150	45,7	57	38,8	29	39,2	178	54,3	90	61,2	45	60,8
Sonstiges Laubholz	9	0,9	5	0,7	0	0	2	22,2	1	20	0	0	7	77,8	4	80	0	0
Laubholz gesamt	794	77,8	579	79,8	395	78,5	536	67,5	390	67,4	303	76,7	258	32,5	189	32,6	92	23,3
Alle Baumarten	1021	100	726	100	503	100	745	73	529	72,9	409	81,3	276	27	197	27,1	94	18,7



**Auswertung der Verjüngungsinventur 2021 für die Hegegemeinschaft 50 - Dollnstein (Landkreis Eichstätt)**  
**Anzahl der erfassten Verjüngungsflächen: 33, davon ungeschützt: 29, teilweise geschützt: 1, vollständig geschützt: 3**

**2021**

**Verjüngungspflanzen ab 20 Zentimeter Höhe bis zur maximalen Verbisshöhe**

Baumartengruppe	Aufgenommene Pflanzen insgesamt		Pflanzen ohne Verbiss und ohne Fegeschaden		Pflanzen mit Verbiss und/oder Fegeschaden		Pflanzen mit Leittriebverbiss		Pflanzen mit Verbiss im oberen Drittel		Pflanzen mit Fegeschaden	
	Anzahl	Anteil (%)	Anzahl	Anteil (%)	Anzahl	Anteil (%)	Anzahl	Anteil (%)	Anzahl	Anteil (%)	Anzahl	Anteil (%)
Fichte	463	20,6	437	94,4	26	5,6	4	0,9	26	5,6	0	0
Tanne	7	0,3	7	100	0	0	0	0	0	0	0	0
Kiefer	11	0,5	9	81,8	2	18,2	0	0	0	0	2	18,2
Sonst. Nadelholz	1	0	1	100	0	0	0	0	0	0	0	0
<b>Nadelholz gesamt</b>	<b>482</b>	<b>21,4</b>	<b>454</b>	<b>94,2</b>	<b>28</b>	<b>5,8</b>	<b>4</b>	<b>0,8</b>	<b>26</b>	<b>5,4</b>	<b>2</b>	<b>0,4</b>
Buche	1200	53,3	989	82,4	211	17,6	29	2,4	210	17,5	1	0,1
Eiche	5	0,2	1	20	4	80	2	40	4	80	0	0
Edellaubholz	549	24,4	236	43	313	57	169	30,8	313	57	0	0
Sonst. Laubholz	14	0,6	3	21,4	11	78,6	4	28,6	11	78,6	0	0
<b>Laubholz gesamt</b>	<b>1768</b>	<b>78,6</b>	<b>1229</b>	<b>69,5</b>	<b>539</b>	<b>30,5</b>	<b>204</b>	<b>11,5</b>	<b>538</b>	<b>30,4</b>	<b>1</b>	<b>0,1</b>
<b>Alle Baumarten</b>	<b>2250</b>	<b>100</b>	<b>1683</b>	<b>74,8</b>	<b>567</b>	<b>25,2</b>	<b>208</b>	<b>9,2</b>	<b>564</b>	<b>25,1</b>	<b>3</b>	<b>0,1</b>

**Verjüngungspflanzen kleiner 20 Zentimeter Höhe**

Baumartengruppe	Aufgenommene Pflanzen insgesamt		Pflanzen ohne Verbiss im oberen Drittel		Pflanzen mit Verbiss im oberen Drittel	
	Anzahl	Anteil (%)	Anzahl	Anteil (%)	Anzahl	Anteil (%)
Fichte	95	16,9	94	98,9	1	1,1
Tanne	6	1,1	6	100	0	0
Kiefer	1	0,2	1	100	0	0
Sonst. Nadelholz	2	0,4	2	100	0	0
<b>Nadelholz gesamt</b>	<b>104</b>	<b>18,5</b>	<b>103</b>	<b>99</b>	<b>1</b>	<b>1</b>
Buche	213	37,8	195	91,5	18	8,5
Eiche	10	1,8	7	70	3	30
Edellaubholz	233	41,4	169	72,5	64	27,5
Sonst. Laubholz	3	0,5	3	100	0	0
<b>Laubholz gesamt</b>	<b>459</b>	<b>81,5</b>	<b>374</b>	<b>81,5</b>	<b>85</b>	<b>18,5</b>
<b>Alle Baumarten</b>	<b>563</b>	<b>100</b>	<b>477</b>	<b>84,7</b>	<b>86</b>	<b>15,3</b>

**Verjüngungspflanzen über Verbisshöhe (Erhebung von Fegeschäden)**

Baumartengruppe	Aufgenommene Pflanzen insgesamt		Pflanzen ohne Fegeschaden		Pflanzen mit Fegeschaden	
	Anzahl	Anteil (%)	Anzahl	Anteil (%)	Anzahl	Anteil (%)
Fichte	25	13,7	25	100	0	0
Tanne	1	0,5	1	100	0	0
Kiefer	0	0	0	0	0	0
Sonst. Nadelholz	0	0	0	0	0	0
<b>Nadelholz gesamt</b>	<b>26</b>	<b>14,2</b>	<b>26</b>	<b>100</b>	<b>0</b>	<b>0</b>
Buche	134	73,2	133	99,3	1	0,7
Eiche	0	0	0	0	0	0
Edellaubholz	22	12	21	95,5	1	4,5
Sonst. Laubholz	1	0,5	1	100	0	0
<b>Laubholz gesamt</b>	<b>157</b>	<b>85,8</b>	<b>155</b>	<b>98,7</b>	<b>2</b>	<b>1,3</b>
<b>Alle Baumarten</b>	<b>183</b>	<b>100</b>	<b>181</b>	<b>98,9</b>	<b>2</b>	<b>1,1</b>