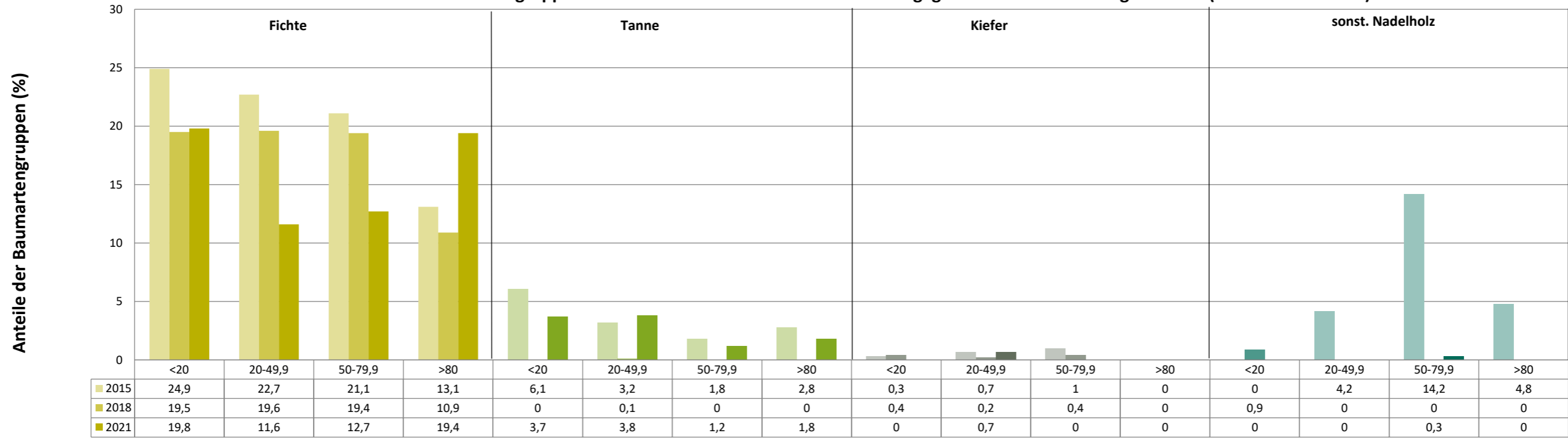
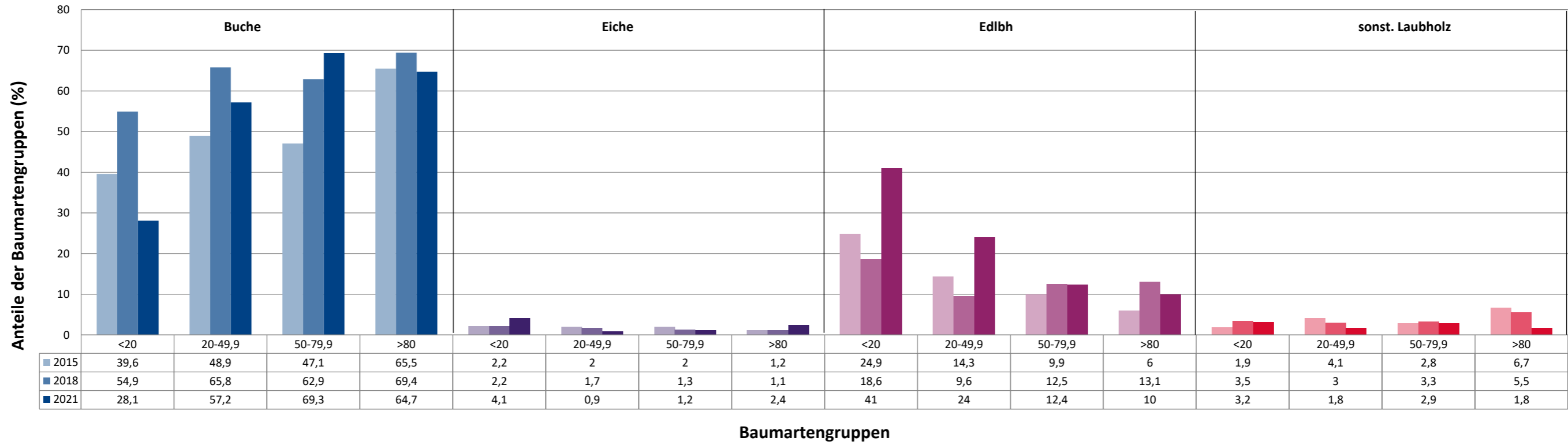


Anteile der Baumartengruppen in verschiedenen Höhenstufen für die Hegegemeinschaft 52 - Beilngries-Nord (Landkreis Eichstätt)

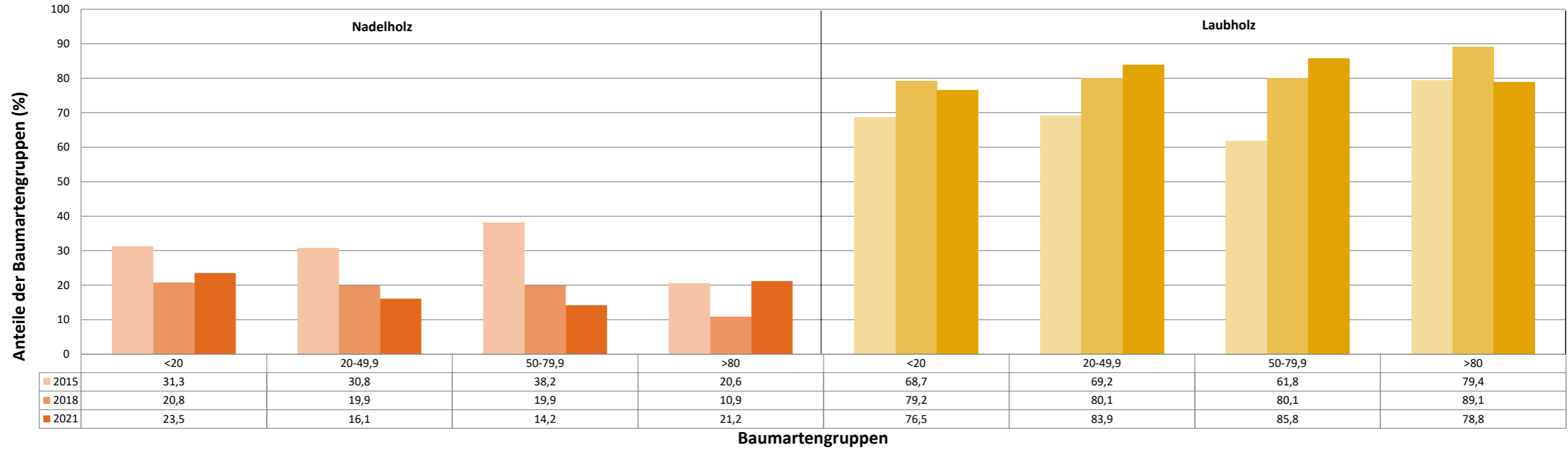


Baumartengruppen

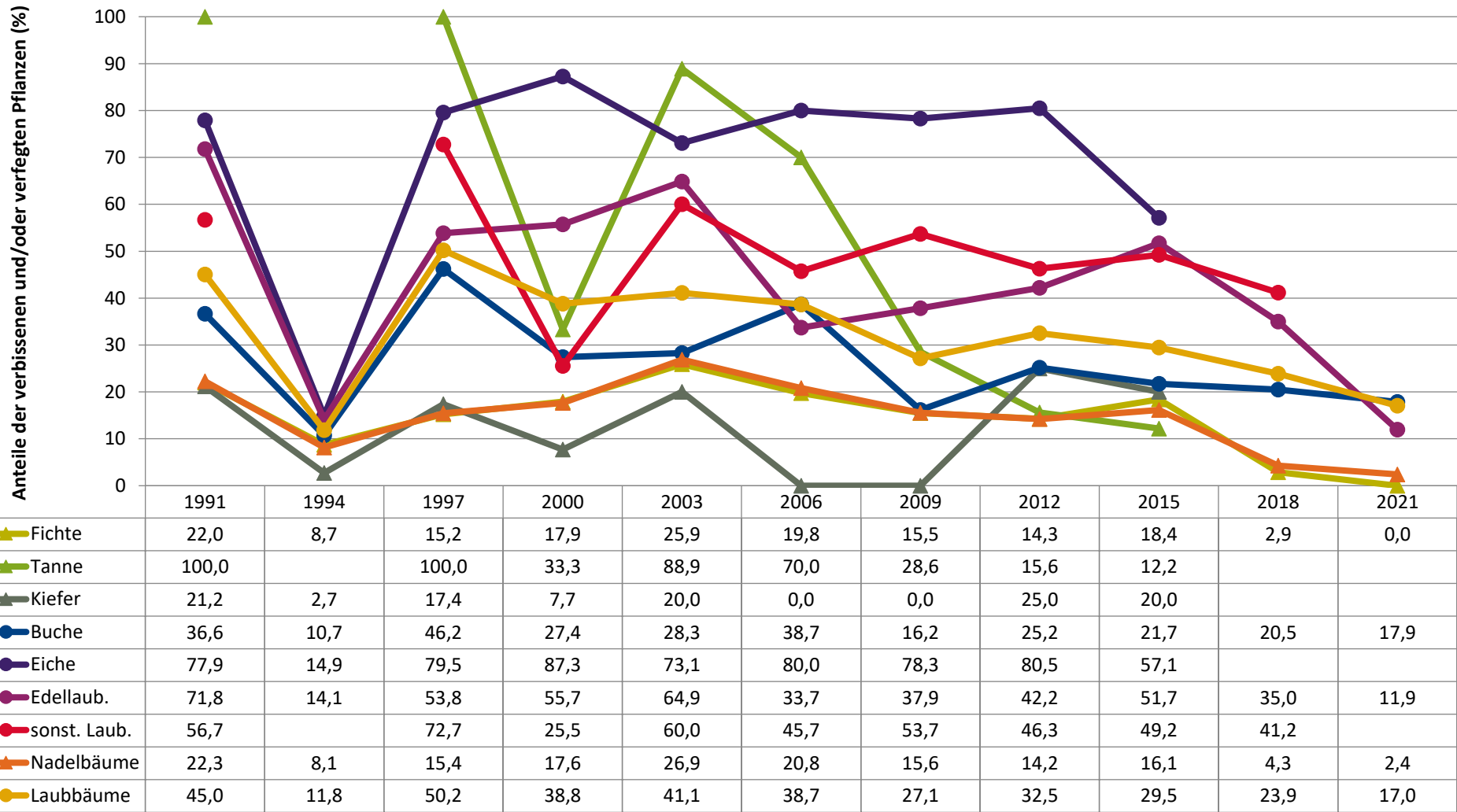
Anteile der Baumartengruppen in verschiedenen Höhenstufen für die Hegegemeinschaft 52 - Beilngries-Nord (Landkreis Eichstätt)



Anteile der Baumartengruppen in verschiedenen Höhenstufen für die Hegegemeinschaft 52 - Beilngries-Nord (Landkreis Eichstätt)



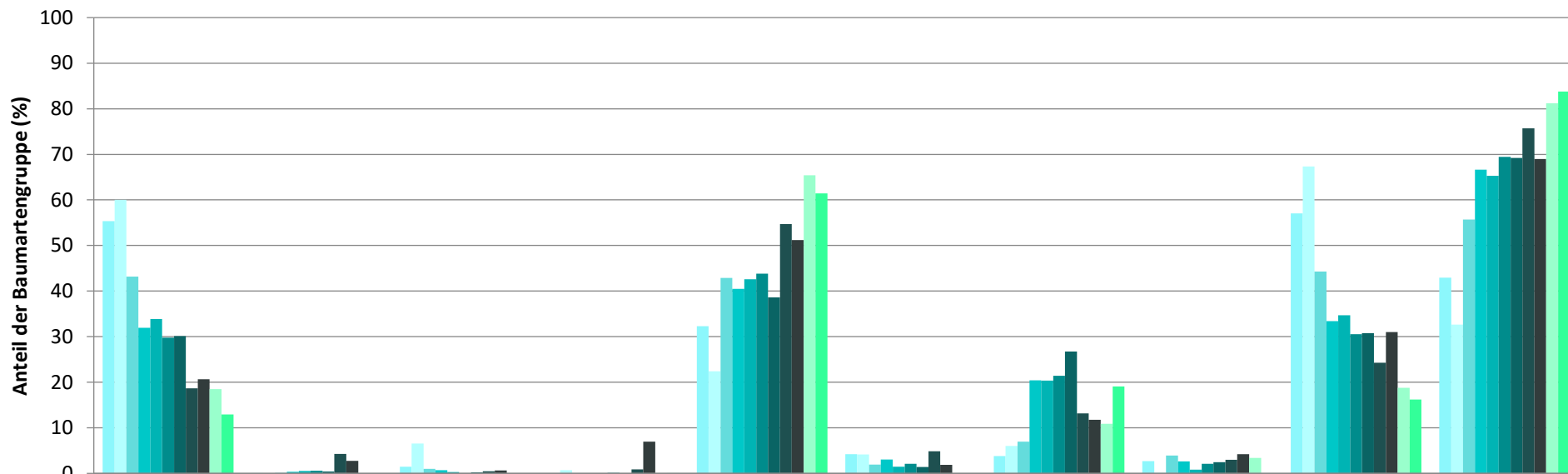
**Zeitreihe der Anteile der Pflanzen mit Verbiss und/oder Fegeschäden**  
**Höhenbereich: ab 20 Zentimeter bis zur maximalen Verbisshöhe**  
**Hegegemeinschaft 52 - Beilngries-Nord (Landkreis Eichstätt)**



Jahr

**Zeitreihe der Baumartenanteile der aufgenommenen Verjüngungspflanzen**  
**Höhenbereich: ab 20 Zentimeter Höhe bis zur maximalen Verbisshöhe**  
**Hegegemeinschaft 52 - Beilngries-Nord (Landkreis Eichstätt)**

2021



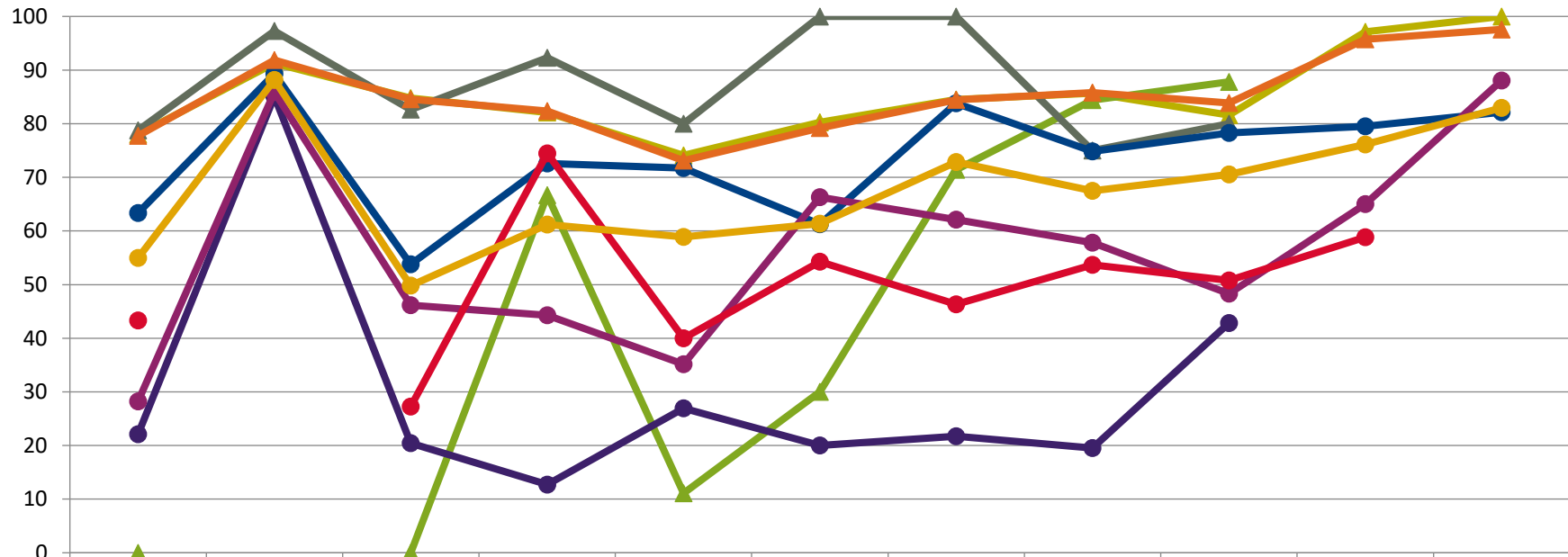
	Fichte	Tanne	Kiefer	sonst. Nadelholz	Buche	Eiche	Edellaubholz	sonst. Laubholz	Nadelholz ges.	Laubholz ges.
■ 1991	55,3	0,0	1,5		32,3	4,2	3,8	2,7	57,1	42,9
■ 1994	60,0		6,6	0,7	22,4	4,2	6,0	0,1	67,3	32,7
■ 1997	43,2	0,1	1,0		42,9	2,0	6,9	3,9	44,3	55,7
■ 2000	31,9	0,3	0,7		40,5	3,1	20,4	2,6	33,4	66,6
■ 2003	33,9	0,5	0,3		42,6	1,4	20,4	0,8	34,7	65,3
■ 2006	29,8	0,6	0,1	0,1	43,8	2,1	21,4	2,1	30,5	69,5
■ 2009	30,1	0,4	0,2		38,6	1,4	26,7	2,5	30,8	69,2
■ 2012	18,7	4,3	0,4	0,9	54,7	4,8	13,2	3,0	24,3	75,7
■ 2015	20,7	2,7	0,7	6,9	51,2	1,9	11,7	4,2	31,0	69,0
■ 2018	18,5			0,0	65,4		10,9	3,4	18,8	81,2
■ 2021	12,9			0,1	61,4		19,1		16,2	83,8

**Baumartengruppe**

**Zeitreihe der Anteile der Pflanzen ohne Verbiss und ohne Fegeschäden**  
**Höhenbereich: ab 20 Zentimeter bis zur maximalen Verbisshöhe**  
**Hegegemeinschaft 52 - Beilngries-Nord (Landkreis Eichstätt)**

2021

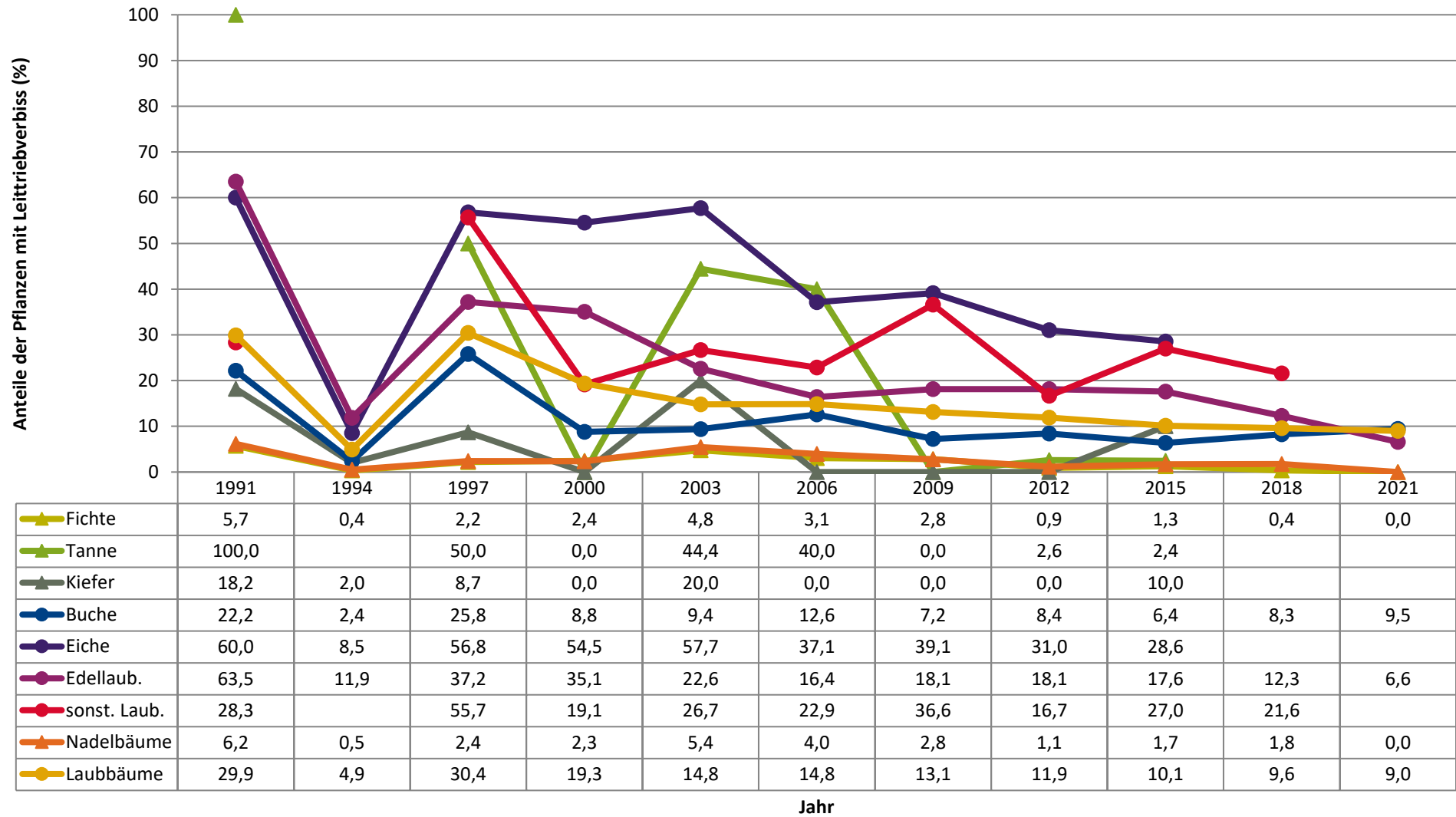
Anteile der unverbissenen und unverfegten Pflanzen (%)



	1991	1994	1997	2000	2003	2006	2009	2012	2015	2018	2021
▲ Fichte	78,0	91,3	84,8	82,1	74,1	80,2	84,5	85,7	81,6	97,1	100,0
▲ Tanne	0,0		0,0	66,7	11,1	30,0	71,4	84,4	87,8		
▲ Kiefer	78,8	97,3	82,6	92,3	80,0	100,0	100,0	75,0	80,0		
● Buche	63,4	89,3	53,8	72,6	71,7	61,3	83,8	74,8	78,3	79,5	82,1
● Eiche	22,1	85,1	20,5	12,7	26,9	20,0	21,7	19,5	42,9		
● Edellaub.	28,2	85,9	46,2	44,3	35,1	66,3	62,1	57,8	48,3	65,0	88,1
● sonst. Laub.	43,3		27,3	74,5	40,0	54,3	46,3	53,7	50,8	58,8	
▲ Nadelbäume	77,7	91,9	84,6	82,4	73,1	79,2	84,4	85,8	83,9	95,7	97,6
● Laubbäume	55,0	88,2	49,8	61,2	58,9	61,3	72,9	67,5	70,5	76,1	83,0

Jahr

**Zeitreihe der Anteile der Pflanzen mit Leittriebverbiss**  
**Höhenbereich: ab 20 Zentimeter bis zur maximalen Verbisshöhe**  
**Hegegemeinschaft 52 - Beilngries-Nord (Landkreis Eichstätt)**



**Anteile der Baumartengruppen in den verschiedenen Höhenstufen**  
**Verteilung der Pflanzen ab 20 Zentimeter bis zur maximalen Verbisshöhe auf drei Höhenstufen**  
**Hegegemeinschaft 52 - Beilngries-Nord (Landkreis Eichstätt)**

2021

Baumartengruppe	Aufgenommene Pflanzen insgesamt						Pflanzen ohne Verbiss und ohne Fegeschaden						Pflanzen mit Verbiss und/oder Fegeschaden					
	20 - 49,9 cm		50 - 79,9 cm		80 cm - max. Verbisshöhe		20 - 49,9 cm		50 - 79,9 cm		80 cm - max. Verbisshöhe		20 - 49,9 cm		50 - 79,9 cm		80 cm - max. Verbisshöhe	
	Anzahl	Anteil (%)	Anzahl	Anteil (%)	Anzahl	Anteil (%)	Anzahl	Anteil (%)	Anzahl	Anteil (%)	Anzahl	Anteil (%)	Anzahl	Anteil (%)	Anzahl	Anteil (%)	Anzahl	Anteil (%)
Fichte	89	11,6	43	12,7	33	19,4	89	100	43	100	33	100	0	0	0	0	0	0
Tanne	29	3,8	4	1,2	3	1,8	28	96,6	3	75	2	66,7	1	3,4	1	25	1	33,3
Kiefer	5	0,7	0	0	0	0	3	60	0	0	0	0	2	40	0	0	0	0
Sonstiges Nadelholz	0	0	1	0,3	0	0	0	0	1	100	0	0	0	0	0	0	0	0
<b>Nadelholz gesamt</b>	<b>123</b>	<b>16,1</b>	<b>48</b>	<b>14,2</b>	<b>36</b>	<b>21,2</b>	<b>120</b>	<b>97,6</b>	<b>47</b>	<b>97,9</b>	<b>35</b>	<b>97,2</b>	<b>3</b>	<b>2,4</b>	<b>1</b>	<b>2,1</b>	<b>1</b>	<b>2,8</b>
Buche	438	57,2	235	69,3	110	64,7	367	83,8	181	77	95	86,4	71	16,2	54	23	15	13,6
Eiche	7	0,9	4	1,2	4	2,4	3	42,9	2	50	1	25	4	57,1	2	50	3	75
Edellaubholz	184	24	42	12,4	17	10	166	90,2	34	81	14	82,4	18	9,8	8	19	3	17,6
Sonstiges Laubholz	14	1,8	10	2,9	3	1,8	10	71,4	10	100	3	100	4	28,6	0	0	0	0
<b>Laubholz gesamt</b>	<b>643</b>	<b>83,9</b>	<b>291</b>	<b>85,8</b>	<b>134</b>	<b>78,8</b>	<b>546</b>	<b>84,9</b>	<b>227</b>	<b>78</b>	<b>113</b>	<b>84,3</b>	<b>97</b>	<b>15,1</b>	<b>64</b>	<b>22</b>	<b>21</b>	<b>15,7</b>
<b>Alle Baumarten</b>	<b>766</b>	<b>100</b>	<b>339</b>	<b>100</b>	<b>170</b>	<b>100</b>	<b>666</b>	<b>86,9</b>	<b>274</b>	<b>80,8</b>	<b>148</b>	<b>87,1</b>	<b>100</b>	<b>13,1</b>	<b>65</b>	<b>19,2</b>	<b>22</b>	<b>12,9</b>



Auswertung der Verjüngungsinventur 2021 für die Hegegemeinschaft 52 - Beilngries-Nord (Landkreis Eichstätt)  
Anzahl der erfassten Verjüngungsflächen: 30, davon ungeschützt: 17, teilweise geschützt: 0, vollständig geschützt: 13

2021

Verjüngungspflanzen ab 20 Zentimeter Höhe bis zur maximalen Verbisshöhe

Baumartengruppe	Aufgenommene Pflanzen insgesamt		Pflanzen ohne Verbiss und ohne Fegeschaden		Pflanzen mit Verbiss und/oder Fegeschaden		Pflanzen mit Leittriebverbiss		Pflanzen mit Verbiss im oberen Drittel		Pflanzen mit Fegeschaden	
	Anzahl	Anteil (%)	Anzahl	Anteil (%)	Anzahl	Anteil (%)	Anzahl	Anteil (%)	Anzahl	Anteil (%)	Anzahl	Anteil (%)
Fichte	165	12,9	165	100	0	0	0	0	0	0	0	0
Tanne	36	2,8	33	91,7	3	8,3	0	0	1	2,8	2	5,6
Kiefer	5	0,4	3	60	2	40	0	0	2	40	0	0
Sonst. Nadelholz	1	0,1	1	100	0	0	0	0	0	0	0	0
<b>Nadelholz gesamt</b>	<b>207</b>	<b>16,2</b>	<b>202</b>	<b>97,6</b>	<b>5</b>	<b>2,4</b>	<b>0</b>	<b>0</b>	<b>3</b>	<b>1,4</b>	<b>2</b>	<b>1</b>
Buche	783	61,4	643	82,1	140	17,9	74	9,5	140	17,9	1	0,1
Eiche	15	1,2	6	40	9	60	4	26,7	9	60	0	0
Edellaubholz	243	19,1	214	88,1	29	11,9	16	6,6	29	11,9	0	0
Sonst. Laubholz	27	2,1	23	85,2	4	14,8	2	7,4	4	14,8	0	0
<b>Laubholz gesamt</b>	<b>1068</b>	<b>83,8</b>	<b>886</b>	<b>83</b>	<b>182</b>	<b>17</b>	<b>96</b>	<b>9</b>	<b>182</b>	<b>17</b>	<b>1</b>	<b>0,1</b>
<b>Alle Baumarten</b>	<b>1275</b>	<b>100</b>	<b>1088</b>	<b>85,3</b>	<b>187</b>	<b>14,7</b>	<b>96</b>	<b>7,5</b>	<b>185</b>	<b>14,5</b>	<b>3</b>	<b>0,2</b>

Verjüngungspflanzen kleiner 20 Zentimeter Höhe

Baumartengruppe	Aufgenommene Pflanzen insgesamt		Pflanzen ohne Verbiss im oberen Drittel		Pflanzen mit Verbiss im oberen Drittel	
	Anzahl	Anteil (%)	Anzahl	Anteil (%)	Anzahl	Anteil (%)
Fichte	43	19,8	43	100	0	0
Tanne	8	3,7	8	100	0	0
Kiefer	0	0	0	0	0	0
Sonst. Nadelholz	0	0	0	0	0	0
<b>Nadelholz gesamt</b>	<b>51</b>	<b>23,5</b>	<b>51</b>	<b>100</b>	<b>0</b>	<b>0</b>
Buche	61	28,1	54	88,5	7	11,5
Eiche	9	4,1	7	77,8	2	22,2
Edellaubholz	89	41	85	95,5	4	4,5
Sonst. Laubholz	7	3,2	2	28,6	5	71,4
<b>Laubholz gesamt</b>	<b>166</b>	<b>76,5</b>	<b>148</b>	<b>89,2</b>	<b>18</b>	<b>10,8</b>
<b>Alle Baumarten</b>	<b>217</b>	<b>100</b>	<b>199</b>	<b>91,7</b>	<b>18</b>	<b>8,3</b>

Verjüngungspflanzen über Verbisshöhe (Erhebung von Fegeschäden)

Baumartengruppe	Aufgenommene Pflanzen insgesamt		Pflanzen ohne Fegeschaden		Pflanzen mit Fegeschaden	
	Anzahl	Anteil (%)	Anzahl	Anteil (%)	Anzahl	Anteil (%)
Fichte	8	8,9	8	100	0	0
Tanne	0	0	0	0	0	0
Kiefer	0	0	0	0	0	0
Sonst. Nadelholz	0	0	0	0	0	0
<b>Nadelholz gesamt</b>	<b>8</b>	<b>8,9</b>	<b>8</b>	<b>100</b>	<b>0</b>	<b>0</b>
Buche	68	75,6	68	100	0	0
Eiche	0	0	0	0	0	0
Edellaubholz	10	11,1	10	100	0	0
Sonst. Laubholz	4	4,4	2	50	2	50
<b>Laubholz gesamt</b>	<b>82</b>	<b>91,1</b>	<b>80</b>	<b>97,6</b>	<b>2</b>	<b>2,4</b>
<b>Alle Baumarten</b>	<b>90</b>	<b>100</b>	<b>88</b>	<b>97,8</b>	<b>2</b>	<b>2,2</b>