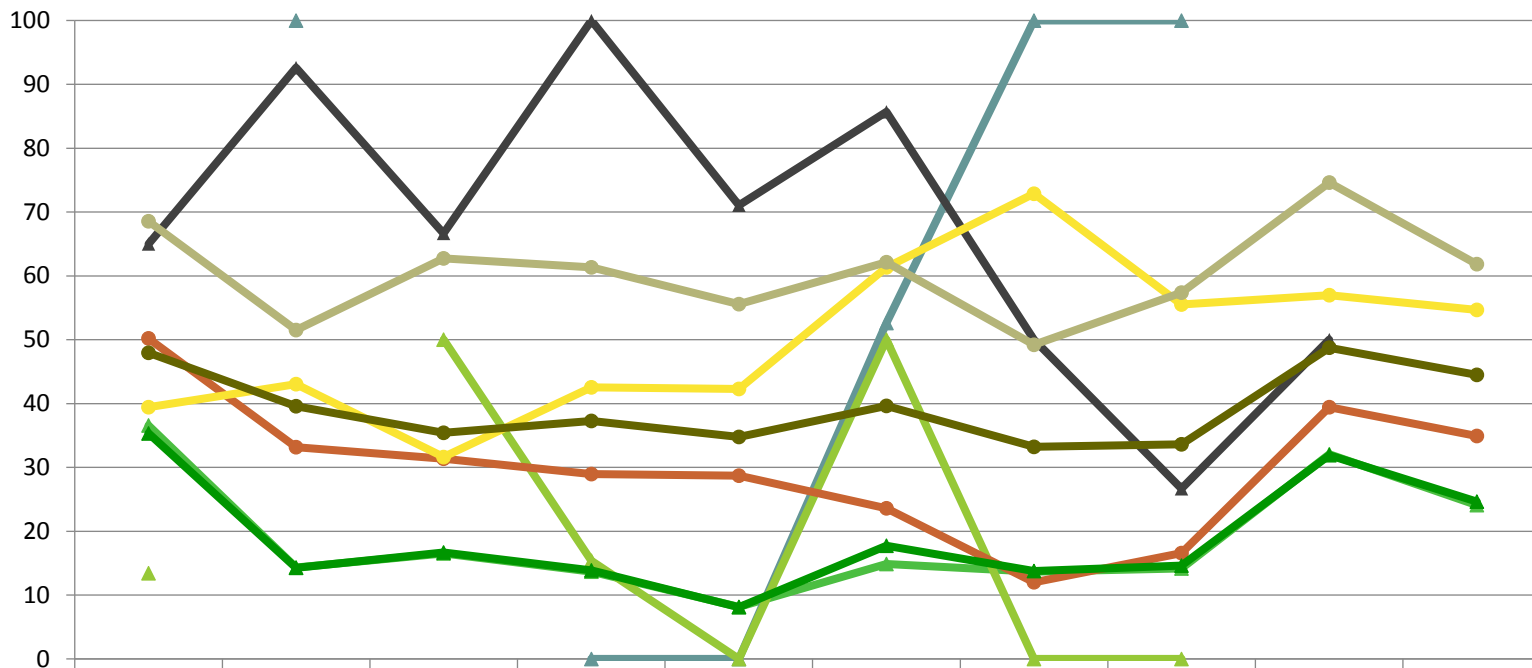


2018

Zeitreihe der Anteile der Pflanzen mit Verbiss und/oder Fegeschäden
Höhenbereich: ab 20 Zentimeter bis zur maximalen Verbisshöhe
Hegegemeinschaft Nr. 109 Bittenbrunn (Landkreis Neuburg-Schrobenhausen)

Anteile der verbissenen und/oder verletzten Pflanzen (%)

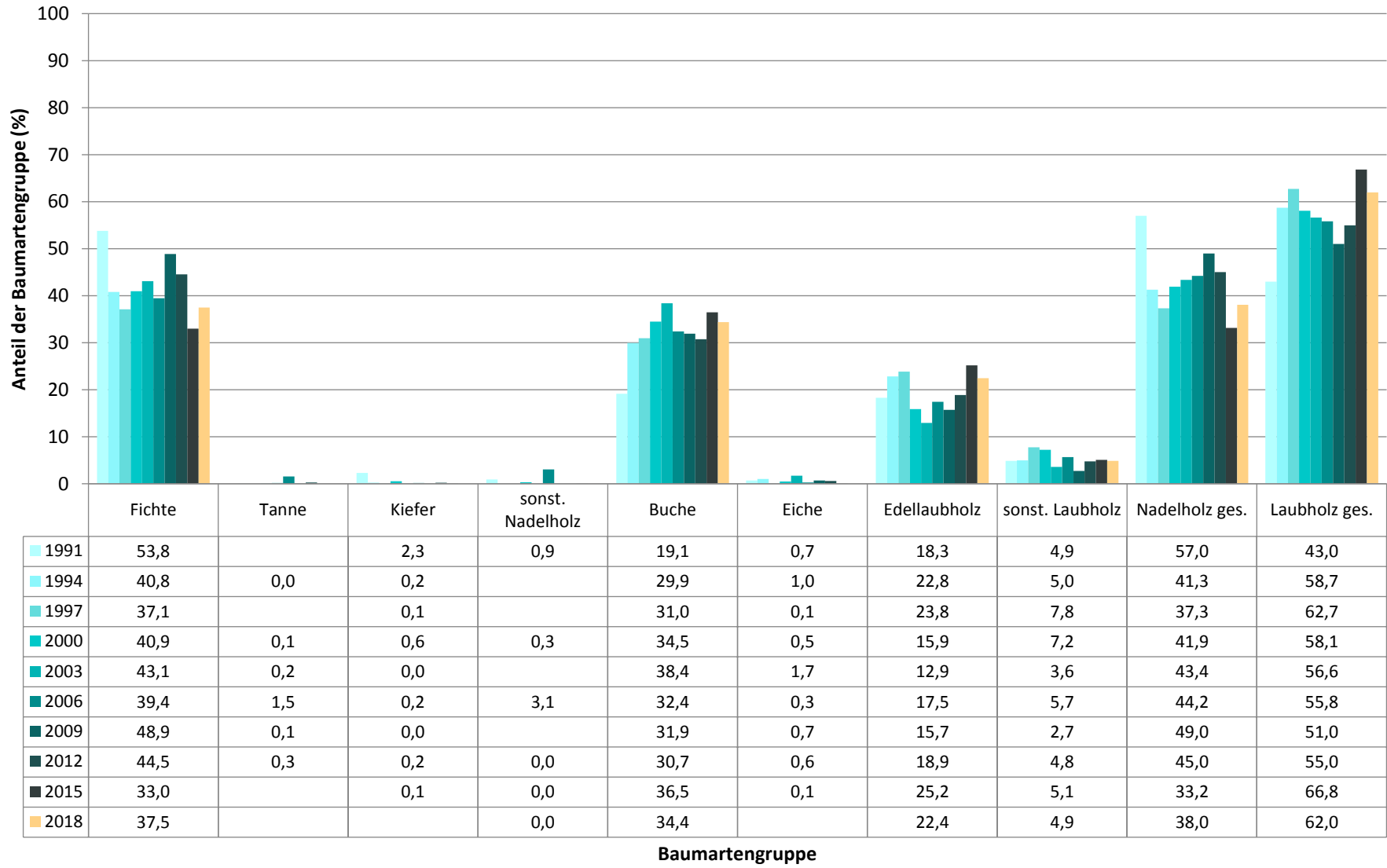


	1991	1994	1997	2000	2003	2006	2009	2012	2015	2018
Fichte	36,6	14,3	16,5	13,7	8,1	14,9	13,6	14,2	32,1	24,1
Tanne		100,0		0,0	0,0	52,6	100,0	100,0		
Kiefer	13,4		50,0	15,4	0,0	50,0	0,0	0,0		
Buche	50,2	33,2	31,4	28,9	28,7	23,6	12,0	16,6	39,4	34,9
Eiche	65,0	92,6	66,7	100,0	71,1	85,7	50,0	26,7	50,0	
Edellaubbäume	39,4	43,0	31,6	42,5	42,3	61,3	72,9	55,5	57,0	54,7
sonst. Laubbäume	68,5	51,5	62,7	61,3	55,6	62,1	49,2	57,4	74,6	61,8
Nadelbäume	35,3	14,3	16,6	13,8	8,1	17,7	13,8	14,6	31,9	24,6
Laubbäume	47,9	39,6	35,4	37,3	34,8	39,6	33,2	33,6	48,7	44,5

Jahr

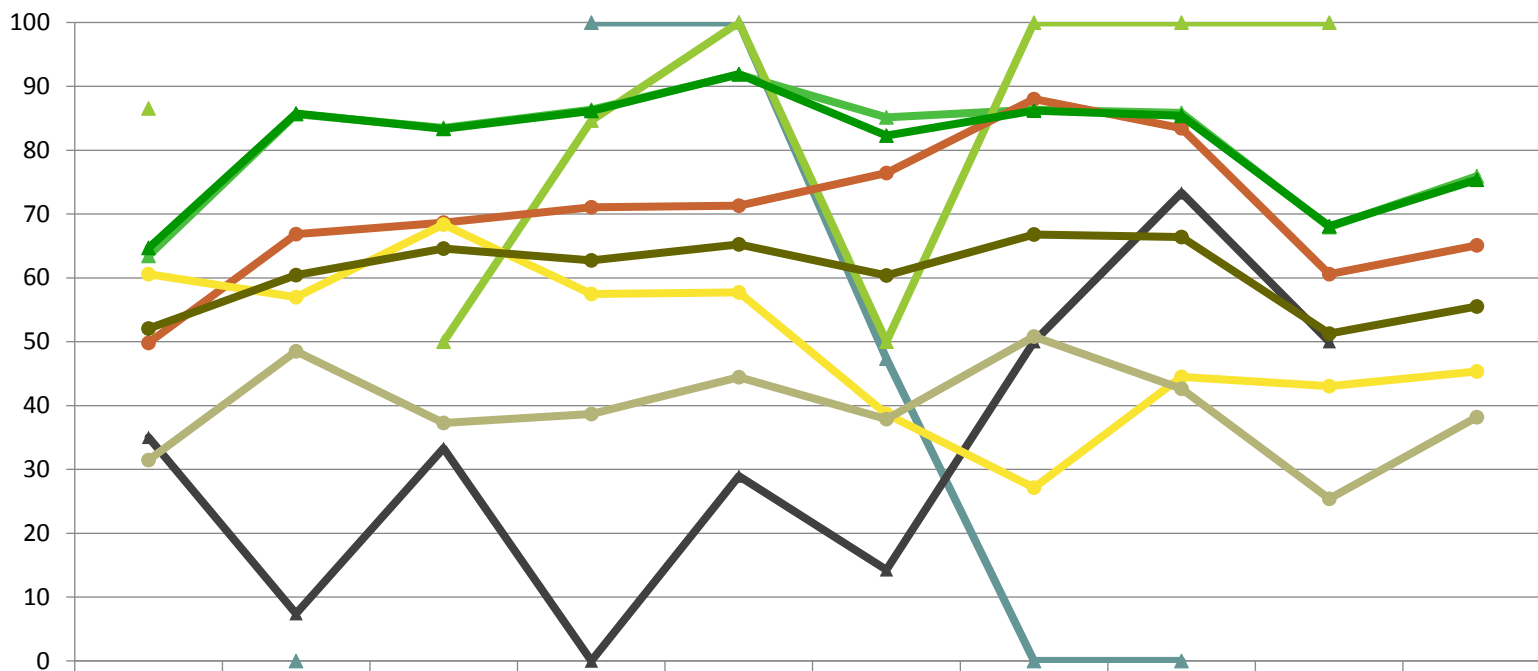
Zeitreihe der Baumartenanteile der aufgenommenen Verjüngungspflanzen
Höhenbereich: ab 20 Zentimeter Höhe bis zur maximalen Verbisshöhe
Hegegemeinschaft Nr. 109 Bittenbrunn (Landkreis Neuburg-Schrobenhausen)

2018



Zeitreihe der Anteile der Pflanzen ohne Verbiss und ohne Fegeschäden
Höhenbereich: ab 20 Zentimeter bis zur maximalen Verbisshöhe
Hegegemeinschaft Nr. 109 Bittenbrunn (Landkreis Neuburg-Schrobenhausen)

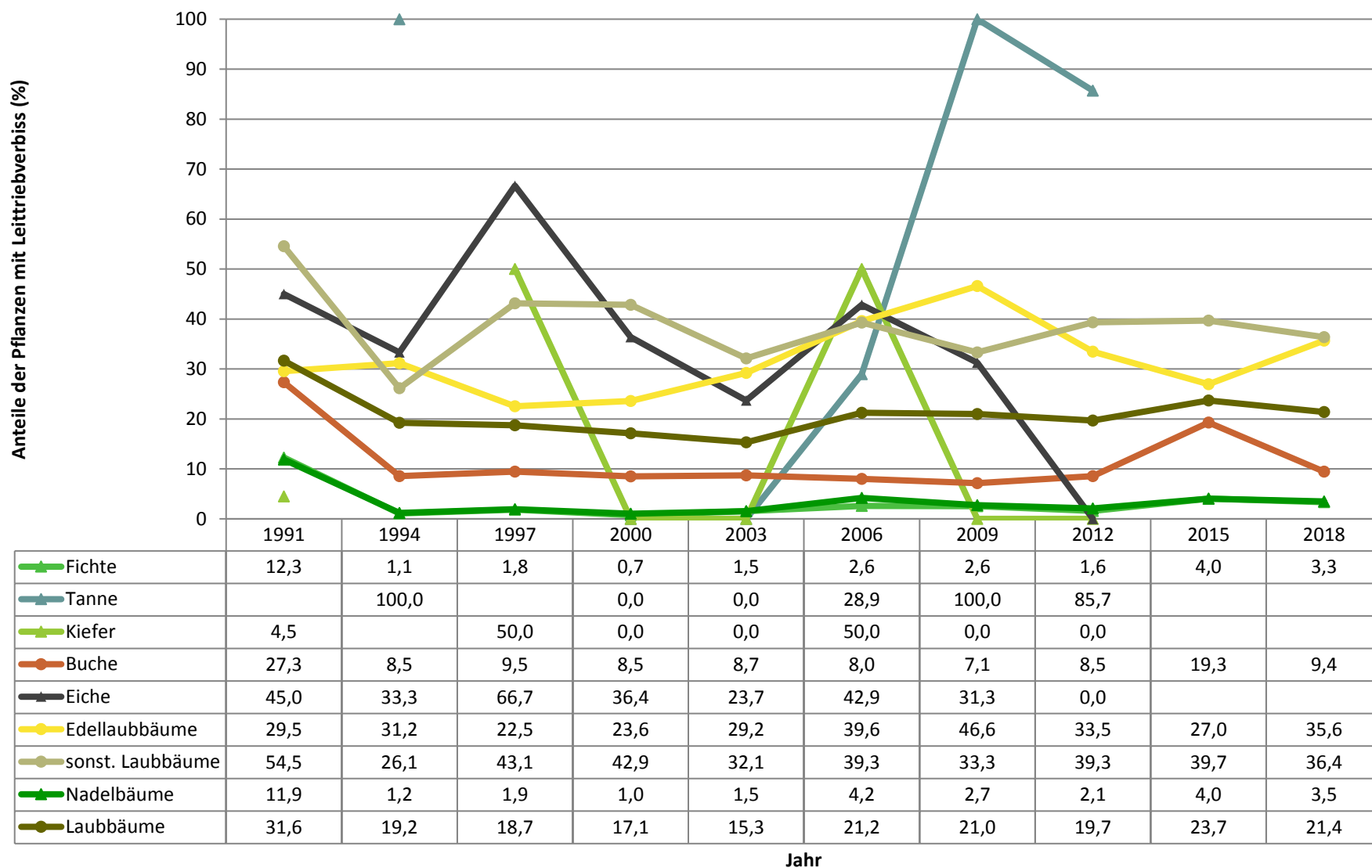
Anteile der unverbissenen und unverfegten Pflanzen (%)



	1991	1994	1997	2000	2003	2006	2009	2012	2015	2018
Fichte	63,4	85,7	83,5	86,3	91,9	85,1	86,4	85,8	67,9	75,9
Tanne		0,0		100,0	100,0	47,4	0,0	0,0		
Kiefer	86,6		50,0	84,6	100,0	50,0	100,0	100,0	100,0	
Buche	49,8	66,8	68,6	71,1	71,3	76,4	88,0	83,4	60,6	65,1
Eiche	35,0	7,4	33,3	0,0	28,9	14,3	50,0	73,3	50,0	
Edellaubbäume	60,6	57,0	68,4	57,5	57,7	38,7	27,1	44,5	43,0	45,3
sonst. Laubbäume	31,5	48,5	37,3	38,7	44,4	37,9	50,8	42,6	25,4	38,2
Nadelbäume	64,7	85,7	83,4	86,2	91,9	82,3	86,2	85,4	68,1	75,4
Laubbäume	52,1	60,4	64,6	62,7	65,2	60,4	66,8	66,4	51,3	55,5

Jahr

Zeitreihe der Anteile der Pflanzen mit Leittriebverbiss
Höhenbereich: ab 20 Zentimeter bis zur maximalen Verbisshöhe
Hegegemeinschaft Nr. 109 Bittenbrunn (Landkreis Neuburg-Schrobenhausen)



Auswertung der Verjüngungsinventur 2018 für die Hegegemeinschaft Nr. 109 Bittenbrunn (Landkreis Neuburg-Schrobenhausen)

2018

Anzahl der erfassten Verjüngungsflächen: 32, davon ungeschützt: 27, teilweise geschützt: 3, vollständig geschützt: 2

Verjüngungspflanzen ab 20 Zentimeter Höhe bis zur maximalen Verbisshöhe

Baumartengruppe	Aufgenommene Pflanzen insgesamt		Pflanzen ohne Verbiss und ohne Fegeschaden		Pflanzen mit Verbiss und/oder Fegeschaden		Pflanzen mit Leittriebverbiss		Pflanzen mit Verbiss im oberen Drittel		Pflanzen mit Fegeschaden	
	Anzahl	Anteil (%)	Anzahl	Anteil (%)	Anzahl	Anteil (%)	Anzahl	Anteil (%)	Anzahl	Anteil (%)	Anzahl	Anteil (%)
Fichte	843	37,5	640	75,9	203	24,1	28	3,3	203	24,1	0	0
Tanne	11	0,5	4	36,4	7	63,6	1	9,1	7	63,6	0	0
Kiefer	1	0	0	0	1	100	1	100	1	100	0	0
Sonst. Nadelholz	1	0	1	100	0	0	0	0	0	0	0	0
Nadelholz gesamt	856	38	645	75,4	211	24,6	30	3,5	211	24,6	0	0
Buche	773	34,4	503	65,1	270	34,9	73	9,4	270	34,9	0	0
Eiche	6	0,3	0	0	6	100	5	83,3	6	100	0	0
Edellaubholz	505	22,4	229	45,3	276	54,7	180	35,6	276	54,7	0	0
Sonst. Laubholz	110	4,9	42	38,2	68	61,8	40	36,4	68	61,8	0	0
Laubholz gesamt	1394	62	774	55,5	620	44,5	298	21,4	620	44,5	0	0
Alle Baumarten	2250	100	1419	63,1	831	36,9	328	14,6	831	36,9	0	0

Verjüngungspflanzen kleiner 20 Zentimeter Höhe

Baumartengruppe	Aufgenommene Pflanzen insgesamt		Pflanzen ohne Verbiss im oberen Drittel		Pflanzen mit Verbiss im oberen Drittel	
	Anzahl	Anteil (%)	Anzahl	Anteil (%)	Anzahl	Anteil (%)
Fichte	111	35,8	107	96,4	4	3,6
Tanne	12	3,9	9	75	3	25
Kiefer	1	0,3	1	100	0	0
Sonst. Nadelholz	0	0	0	0	0	0
Nadelholz gesamt	124	40	117	94,4	7	5,6
Buche	88	28,4	86	97,7	2	2,3
Eiche	0	0	0	0	0	0
Edellaubholz	89	28,7	85	95,5	4	4,5
Sonst. Laubholz	9	2,9	5	55,6	4	44,4
Laubholz gesamt	186	60	176	94,6	10	5,4
Alle Baumarten	310	100	293	94,5	17	5,5

Verjüngungspflanzen über Verbisshöhe (Erhebung von Fegeschäden)

Baumartengruppe	Aufgenommene Pflanzen insgesamt		Pflanzen ohne Fegeschaden		Pflanzen mit Fegeschaden	
	Anzahl	Anteil (%)	Anzahl	Anteil (%)	Anzahl	Anteil (%)
Fichte	34	21,8	34	100	0	0
Tanne	0	0	0	0	0	0
Kiefer	0	0	0	0	0	0
Sonst. Nadelholz	0	0	0	0	0	0
Nadelholz gesamt	34	21,8	34	100	0	0
Buche	47	30,1	46	97,9	1	2,1
Eiche	3	1,9	3	100	0	0
Edellaubholz	60	38,5	60	100	0	0
Sonst. Laubholz	12	7,7	8	66,7	4	33,3
Laubholz gesamt	122	78,2	117	95,9	5	4,1
Alle Baumarten	156	100	151	96,8	5	3,2