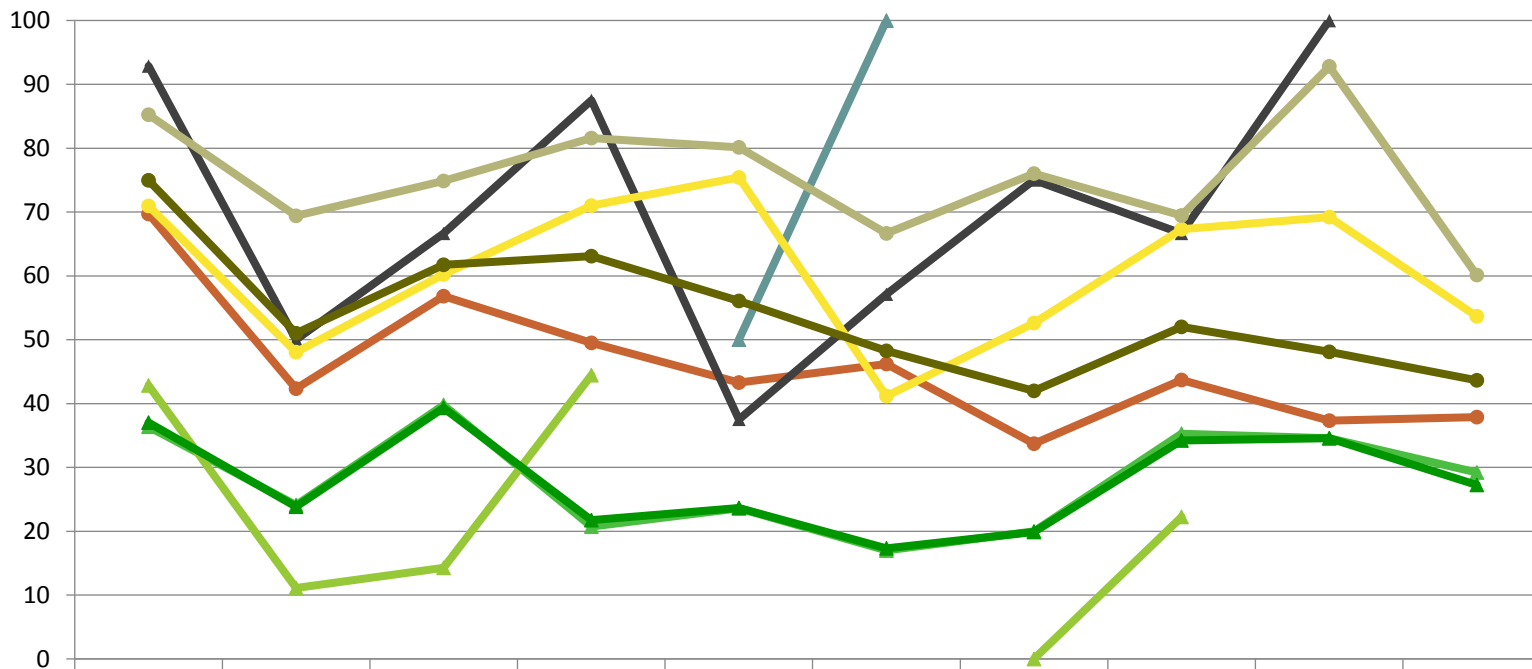


**Zeitreihe der Anteile der Pflanzen mit Verbiss und/oder Fegeschäden**  
**Höhenbereich: ab 20 Zentimeter bis zur maximalen Verbisshöhe**  
**Hegegemeinschaft Nr. 110 Stepperg (Landkreis Neuburg-Schrobenhausen)**

2018

Anteile der verbissenen und/oder verfegten Pflanzen (%)

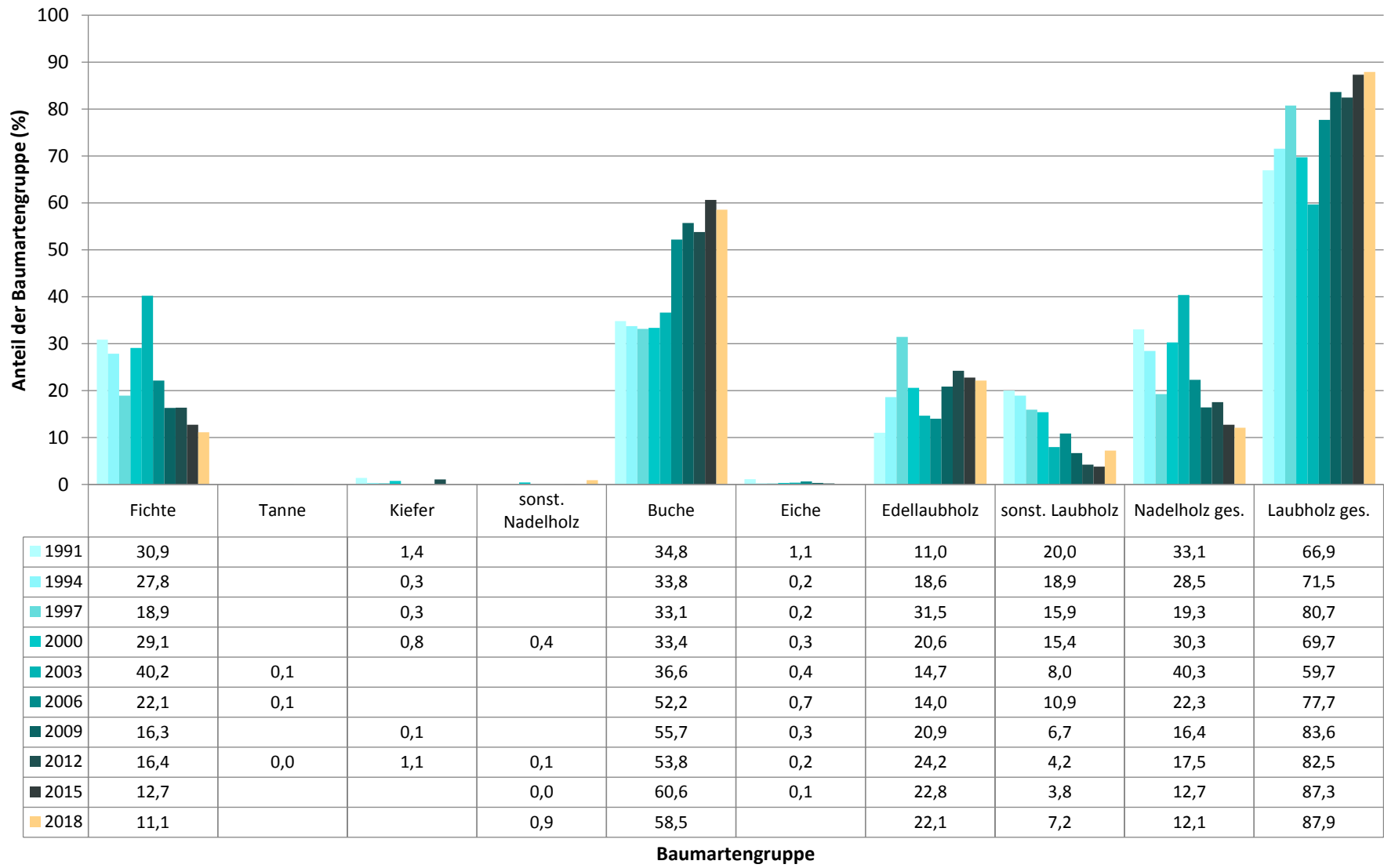


	1991	1994	1997	2000	2003	2006	2009	2012	2015	2018
▲ Fichte	36,4	24,1	39,8	20,7	23,6	17,0	20,0	35,3	34,6	29,2
▲ Tanne					50,0	100,0				
▲ Kiefer	42,9	11,1	14,3	44,4			0,0	22,2		
● Buche	69,7	42,3	56,8	49,5	43,3	46,2	33,7	43,7	37,3	37,9
▲ Eiche	92,9	50,0	66,7	87,5	37,5	57,1	75,0	66,7	100,0	
● Edellaubbäume	71,0	48,1	60,2	71,0	75,4	41,2	52,6	67,3	69,2	53,7
● sonst. Laubbäume	85,3	69,4	74,9	81,6	80,1	66,7	76,0	69,4	92,8	60,1
▲ Nadelbäume	37,0	23,8	39,3	21,7	23,6	17,3	19,9	34,2	34,6	27,2
● Laubbäume	75,0	51,0	61,7	63,1	56,0	48,2	42,0	52,0	48,1	43,6

Jahr

**Zeitreihe der Baumartenanteile der aufgenommenen Verjüngungspflanzen**  
**Höhenbereich: ab 20 Zentimeter Höhe bis zur maximalen Verbisshöhe**  
**Hegegemeinschaft Nr. 110 Stepperg (Landkreis Neuburg-Schrobenhausen)**

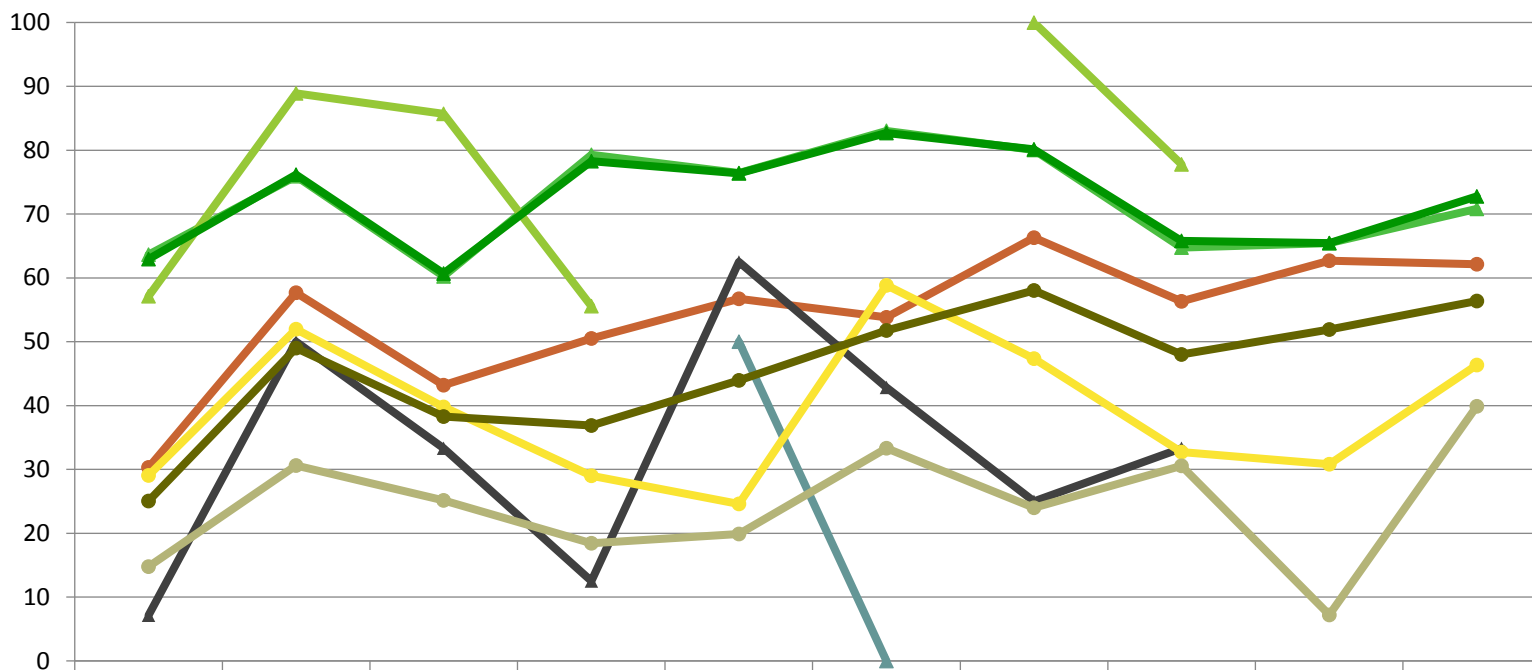
2018



**Zeitreihe der Anteile der Pflanzen ohne Verbiss und ohne Fegeschäden**  
**Höhenbereich: ab 20 Zentimeter bis zur maximalen Verbisshöhe**  
**Hegegemeinschaft Nr. 110 Stepperg (Landkreis Neuburg-Schrobenhausen)**

2018

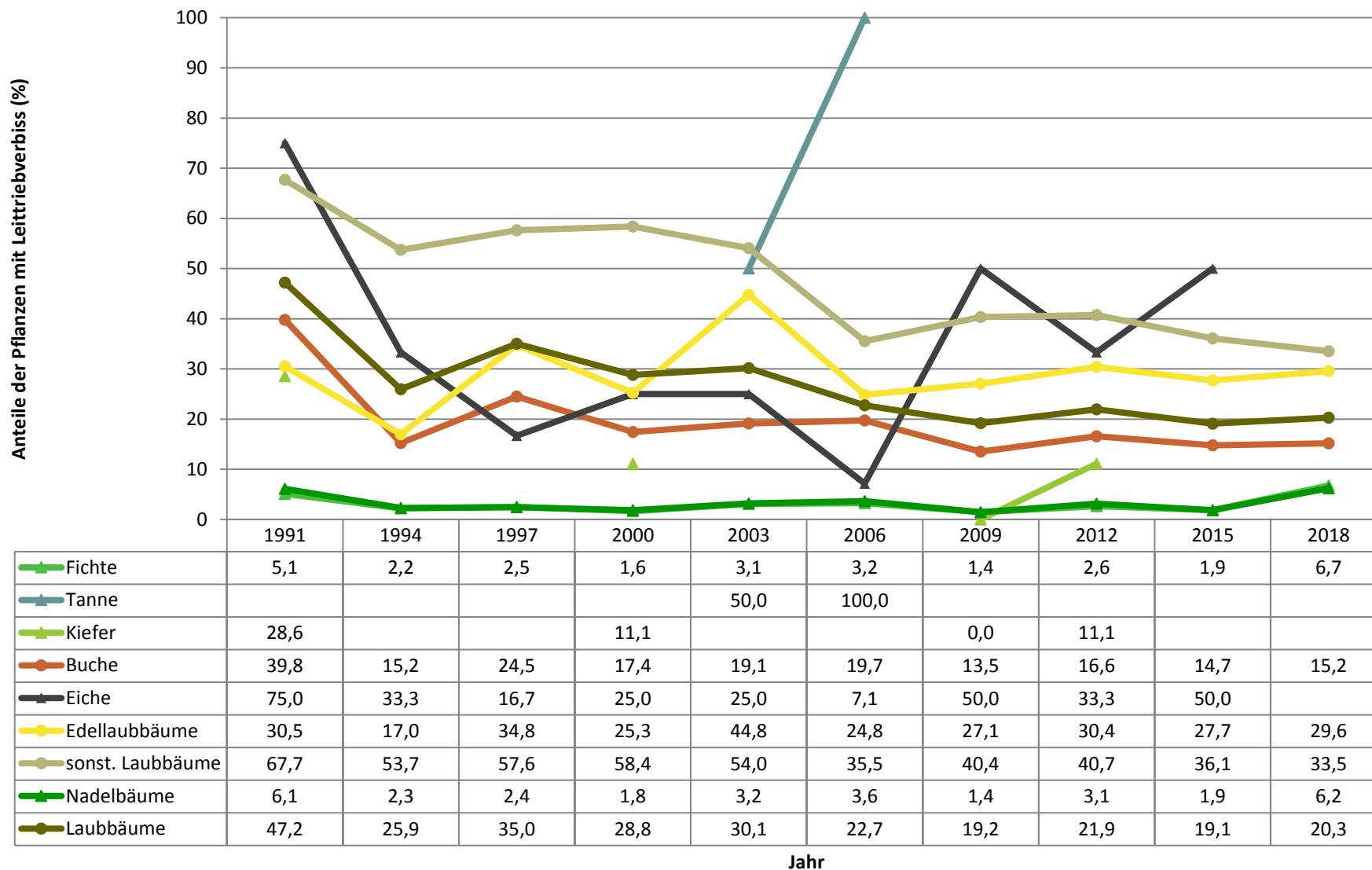
Anteile der unverbissenen und unverfegten Pflanzen (%)



	1991	1994	1997	2000	2003	2006	2009	2012	2015	2018
Fichte	63,6	75,9	60,2	79,3	76,4	83,0	80,0	64,7	65,4	70,8
Tanne					50,0	0,0				
Kiefer	57,1	88,9	85,7	55,6			100,0	77,8		
Buche	30,3	57,7	43,2	50,5	56,7	53,8	66,3	56,3	62,7	62,1
Eiche	7,1	50,0	33,3	12,5	62,5	42,9	25,0	33,3		
Edellaubbäume	29,0	51,9	39,8	29,0	24,6	58,8	47,4	32,7	30,8	46,3
sonst. Laubbäume	14,7	30,6	25,1	18,4	19,9	33,3	24,0	30,6	7,2	39,9
Nadelbäume	63,0	76,2	60,7	78,3	76,4	82,7	80,1	65,8	65,4	72,8
Laubbäume	25,0	49,0	38,3	36,9	44,0	51,8	58,0	48,0	51,9	56,4

Jahr

**Zeitreihe der Anteile der Pflanzen mit Leittriebverbiss**  
**Höhenbereich: ab 20 Zentimeter bis zur maximalen Verbisshöhe**  
**Hegegemeinschaft Nr. 110 Stepperg (Landkreis Neuburg-Schrobenhausen)**



Auswertung der Verjüngungsinventur 2018 für die Hegegemeinschaft Nr. 110 Stepperg (Landkreis Neuburg-Schrobenhausen)

2018

Anzahl der erfassten Verjüngungsflächen: 37, davon ungeschützt: 31, teilweise geschützt: 1, vollständig geschützt: 5

Verjüngungspflanzen ab 20 Zentimeter Höhe bis zur maximalen Verbisshöhe

Baumartengruppe	Aufgenommene Pflanzen insgesamt		Pflanzen ohne Verbiss und ohne Fegeschaden		Pflanzen mit Verbiss und/oder Fegeschaden		Pflanzen mit Leittriebverbiss		Pflanzen mit Verbiss im oberen Drittel		Pflanzen mit Fegeschaden	
	Anzahl	Anteil (%)	Anzahl	Anteil (%)	Anzahl	Anteil (%)	Anzahl	Anteil (%)	Anzahl	Anteil (%)	Anzahl	Anteil (%)
Fichte	267	11,1	189	70,8	78	29,2	18	6,7	76	28,5	3	1,1
Tanne	0	0	0	0	0	0	0	0	0	0	0	0
Kiefer	1	0	1	100	0	0	0	0	0	0	0	0
Sonst. Nadelholz	22	0,9	21	95,5	1	4,5	0	0	1	4,5	0	0
<b>Nadelholz gesamt</b>	<b>290</b>	<b>12,1</b>	<b>211</b>	<b>72,8</b>	<b>79</b>	<b>27,2</b>	<b>18</b>	<b>6,2</b>	<b>77</b>	<b>26,6</b>	<b>3</b>	<b>1</b>
Buche	1405	58,5	873	62,1	532	37,9	213	15,2	532	37,9	1	0,1
Eiche	1	0	1	100	0	0	0	0	0	0	0	0
Edellaubholz	531	22,1	246	46,3	285	53,7	157	29,6	285	53,7	0	0
Sonst. Laubholz	173	7,2	69	39,9	104	60,1	58	33,5	104	60,1	0	0
<b>Laubholz gesamt</b>	<b>2110</b>	<b>87,9</b>	<b>1189</b>	<b>56,4</b>	<b>921</b>	<b>43,6</b>	<b>428</b>	<b>20,3</b>	<b>921</b>	<b>43,6</b>	<b>1</b>	<b>0</b>
<b>Alle Baumarten</b>	<b>2400</b>	<b>100</b>	<b>1400</b>	<b>58,3</b>	<b>1000</b>	<b>41,7</b>	<b>446</b>	<b>18,6</b>	<b>998</b>	<b>41,6</b>	<b>4</b>	<b>0,2</b>

Verjüngungspflanzen kleiner 20 Zentimeter Höhe

Baumartengruppe	Aufgenommene Pflanzen insgesamt		Pflanzen ohne Verbiss im oberen Drittel		Pflanzen mit Verbiss im oberen Drittel	
	Anzahl	Anteil (%)	Anzahl	Anteil (%)	Anzahl	Anteil (%)
Fichte	75	12,2	64	85,3	11	14,7
Tanne	0	0	0	0	0	0
Kiefer	4	0,7	2	50	2	50
Sonst. Nadelholz	1	0,2	1	100	0	0
<b>Nadelholz gesamt</b>	<b>80</b>	<b>13</b>	<b>67</b>	<b>83,8</b>	<b>13</b>	<b>16,2</b>
Buche	306	49,8	274	89,5	32	10,5
Eiche	4	0,7	1	25	3	75
Edellaubholz	162	26,3	116	71,6	46	28,4
Sonst. Laubholz	63	10,2	45	71,4	18	28,6
<b>Laubholz gesamt</b>	<b>535</b>	<b>87</b>	<b>436</b>	<b>81,5</b>	<b>99</b>	<b>18,5</b>
<b>Alle Baumarten</b>	<b>615</b>	<b>100</b>	<b>503</b>	<b>81,8</b>	<b>112</b>	<b>18,2</b>

Verjüngungspflanzen über Verbisshöhe (Erhebung von Fegeschäden)

Baumartengruppe	Aufgenommene Pflanzen insgesamt		Pflanzen ohne Fegeschaden		Pflanzen mit Fegeschaden	
	Anzahl	Anteil (%)	Anzahl	Anteil (%)	Anzahl	Anteil (%)
Fichte	6	11,3	6	100	0	0
Tanne	0	0	0	0	0	0
Kiefer	0	0	0	0	0	0
Sonst. Nadelholz	0	0	0	0	0	0
<b>Nadelholz gesamt</b>	<b>6</b>	<b>11,3</b>	<b>6</b>	<b>100</b>	<b>0</b>	<b>0</b>
Buche	39	73,6	38	97,4	1	2,6
Eiche	0	0	0	0	0	0
Edellaubholz	7	13,2	6	85,7	1	14,3
Sonst. Laubholz	1	1,9	1	100	0	0
<b>Laubholz gesamt</b>	<b>47</b>	<b>88,7</b>	<b>45</b>	<b>95,7</b>	<b>2</b>	<b>4,3</b>
<b>Alle Baumarten</b>	<b>53</b>	<b>100</b>	<b>51</b>	<b>96,2</b>	<b>2</b>	<b>3,8</b>