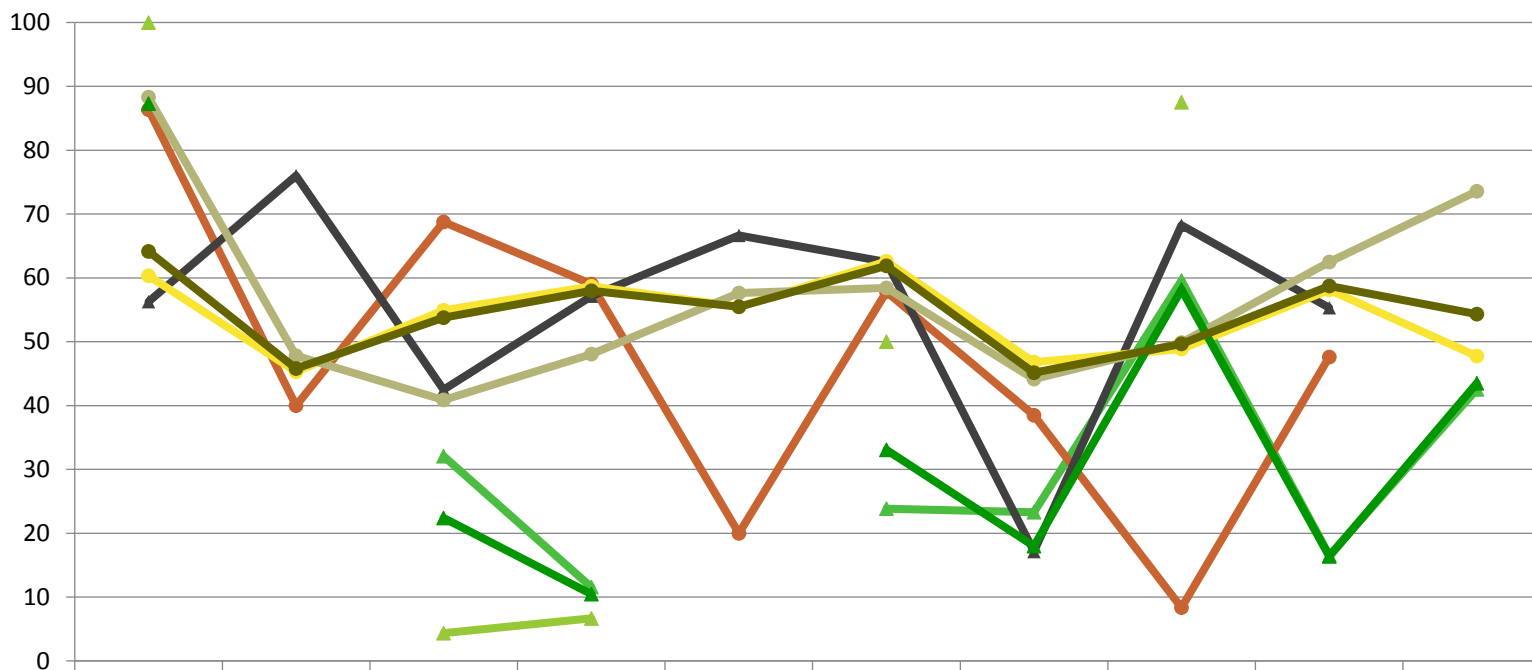


Zeitreihe der Anteile der Pflanzen mit Verbiss und/oder Fegeschäden
Höhenbereich: ab 20 Zentimeter bis zur maximalen Verbisshöhe
Hegegemeinschaft Nr. 111 Zell (Landkreis Neuburg-Schrobenhausen)

2018

Anteile der verbissenen und/oder verfegten Pflanzen (%)

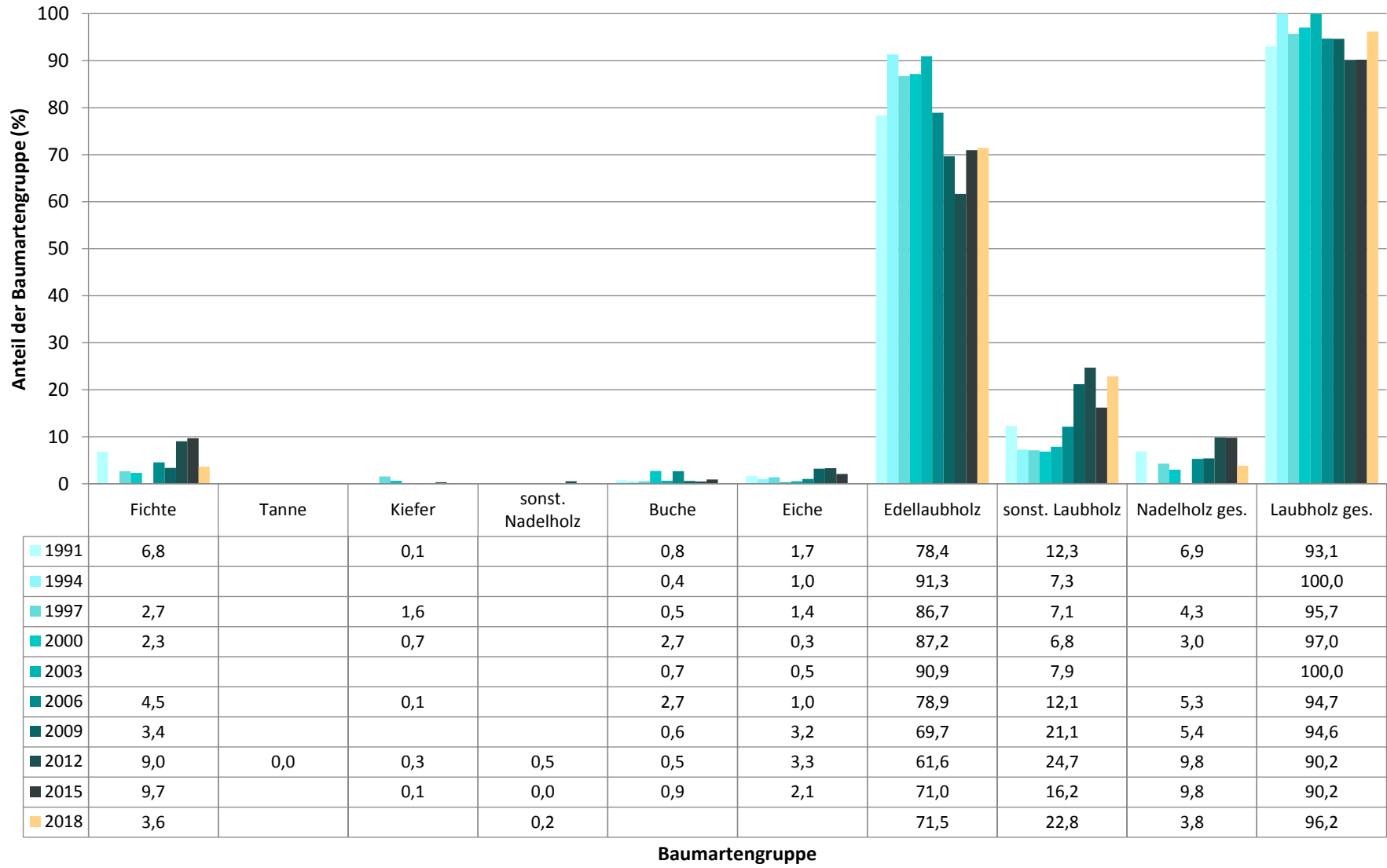


	1991	1994	1997	2000	2003	2006	2009	2012	2015	2018
▲ Fichte	87,1		32,1	11,5		23,9	23,3	59,6	16,5	42,5
▲ Tanne										
▲ Kiefer	100,0		4,3	6,7		50,0		87,5		
● Buche	86,4	40,0	68,8	59,0	20,0	57,8	38,5	8,3	47,6	
▲ Eiche	56,3	76,0	42,5	57,1	66,7	62,5	17,1	68,2	55,3	
● Edellaubbäume	60,3	45,3	54,9	58,7	55,5	62,6	46,8	48,9	58,1	47,8
● sonst. Laubbäume	88,3	47,8	40,9	48,1	57,6	58,4	44,1	49,8	62,5	73,5
▲ Nadelbäume	87,3		22,4	10,4		33,1	17,9	58,2	16,4	43,5
● Laubbäume	64,2	45,8	53,8	57,9	55,5	61,9	45,1	49,6	58,7	54,3

Jahr

Zeitreihe der Baumartenanteile der aufgenommenen Verjüngungspflanzen
Höhenbereich: ab 20 Zentimeter Höhe bis zur maximalen Verbisshöhe
Hegegemeinschaft Nr. 111 Zell (Landkreis Neuburg-Schrobenhausen)

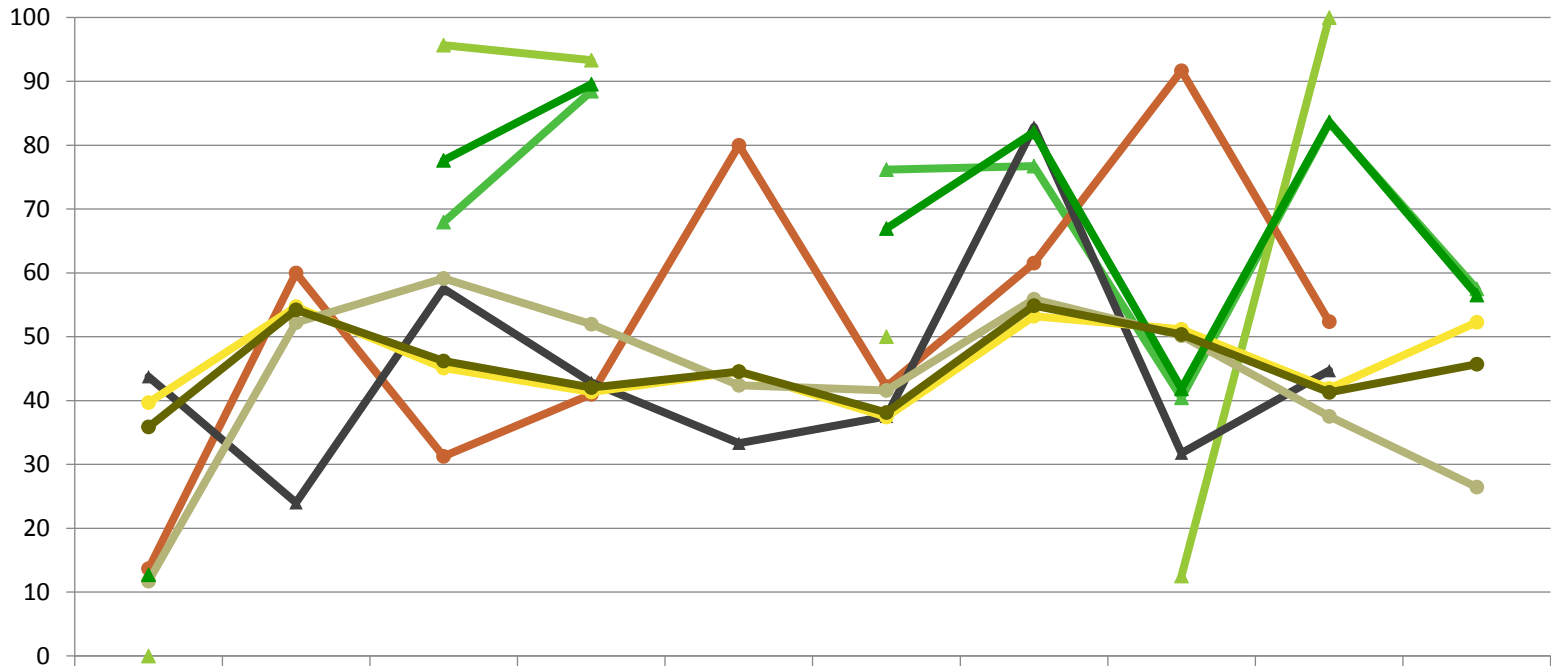
2018



Zeitreihe der Anteile der Pflanzen ohne Verbiss und ohne Fegeschäden
Höhenbereich: ab 20 Zentimeter bis zur maximalen Verbisshöhe
Hegegemeinschaft Nr. 111 Zell (Landkreis Neuburg-Schrobenhausen)

2018

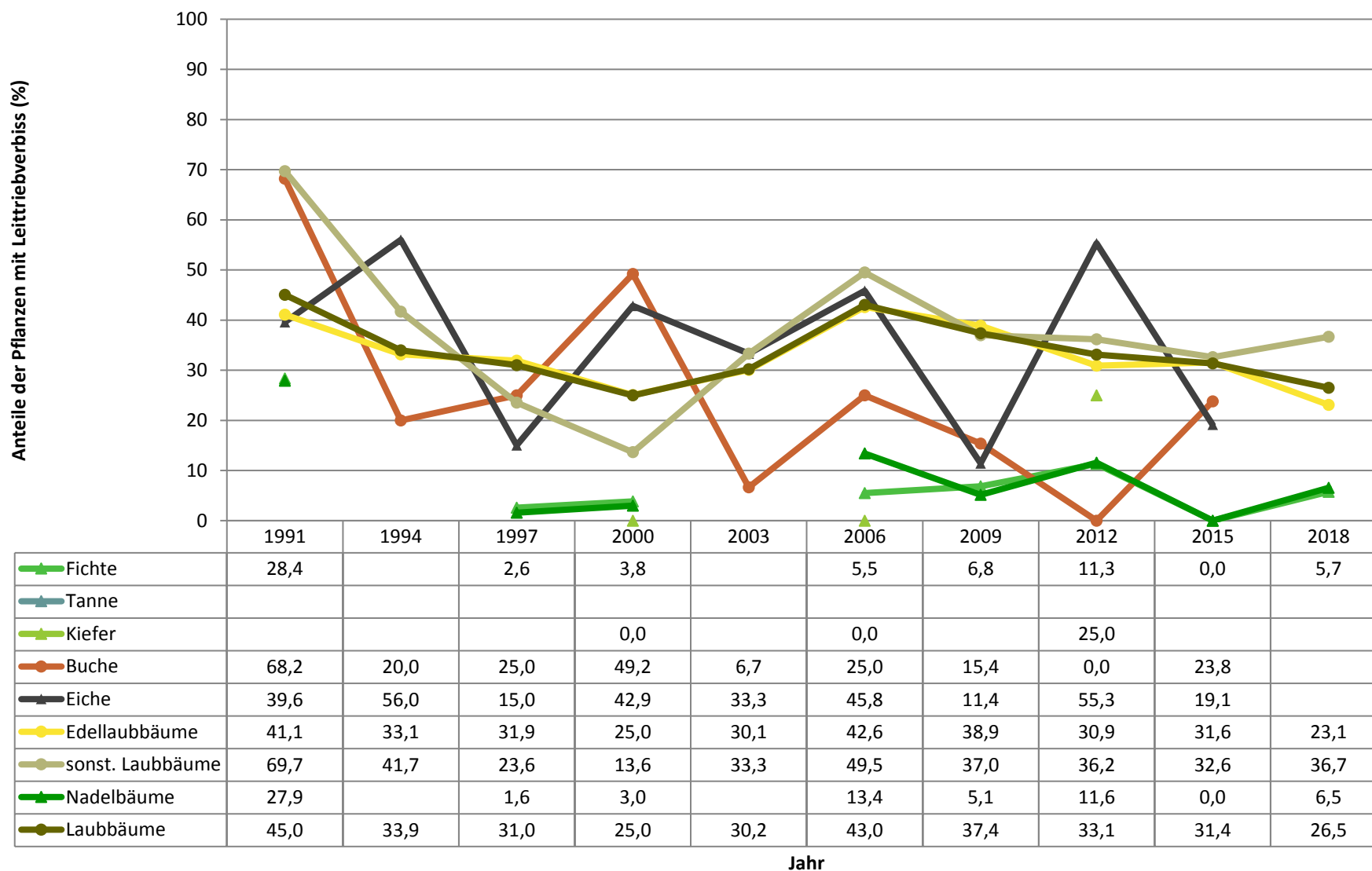
Anteile der unverbissenen und unverfegten Pflanzen (%)



	1991	1994	1997	2000	2003	2006	2009	2012	2015	2018
Fichte	12,9		67,9	88,5		76,1	76,7	40,4	83,5	57,5
Tanne	43,8	24,0	57,5	42,9	33,3	37,5	82,9	31,8	44,7	
Kiefer	0,0		95,7	93,3		50,0		12,5	100,0	
Buche	13,6	60,0	31,3	41,0	80,0	42,2	61,5	91,7	52,4	
Eiche	43,8	24,0	57,5	42,9	33,3	37,5	82,9	31,8	44,7	
Edellaubbäume	39,7	54,7	45,1	41,3	44,5	37,4	53,2	51,1	41,9	52,2
sonst. Laubbäume	11,7	52,2	59,1	51,9	42,4	41,6	55,9	50,2	37,5	26,5
Nadelbäume	12,7		77,6	89,6		66,9	82,1	41,8	83,6	56,5
Laubbäume	35,8	54,2	46,2	42,1	44,5	38,1	54,9	50,4	41,3	45,7

Jahr

Zeitreihe der Anteile der Pflanzen mit Leittriebverbiss
Höhenbereich: ab 20 Zentimeter bis zur maximalen Verbisshöhe
Hegegemeinschaft Nr. 111 Zell (Landkreis Neuburg-Schrobenhausen)



Auswertung der Verjüngungsinventur 2018 für die Hegegemeinschaft Nr. 111 Zell (Landkreis Neuburg-Schrobenhausen)

2018

Anzahl der erfassten Verjüngungsflächen: 35, davon ungeschützt: 31, teilweise geschützt: 1, vollständig geschützt: 3

Verjüngungspflanzen ab 20 Zentimeter Höhe bis zur maximalen Verbisshöhe

Baumartengruppe	Aufgenommene Pflanzen insgesamt		Pflanzen ohne Verbiss und ohne Fegeschaden		Pflanzen mit Verbiss und/oder Fegeschaden		Pflanzen mit Leittriebverbiss		Pflanzen mit Verbiss im oberen Drittel		Pflanzen mit Fegeschaden	
	Anzahl	Anteil (%)	Anzahl	Anteil (%)	Anzahl	Anteil (%)	Anzahl	Anteil (%)	Anzahl	Anteil (%)	Anzahl	Anteil (%)
Fichte	87	3,6	50	57,5	37	42,5	5	5,7	35	40,2	2	2,3
Tanne	0	0	0	0	0	0	0	0	0	0	0	0
Kiefer	1	0	0	0	1	100	1	100	1	100	0	0
Sonst. Nadelholz	4	0,2	2	50	2	50	0	0	2	50	0	0
Nadelholz gesamt	92	3,8	52	56,5	40	43,5	6	6,5	38	41,3	2	2,2
Buche	31	1,3	8	25,8	23	74,2	11	35,5	23	74,2	0	0
Eiche	14	0,6	6	42,9	8	57,1	3	21,4	8	57,1	0	0
Edellaubholz	1715	71,5	896	52,2	819	47,8	396	23,1	819	47,8	1	0,1
Sonst. Laubholz	548	22,8	145	26,5	403	73,5	201	36,7	402	73,4	4	0,7
Laubholz gesamt	2308	96,2	1055	45,7	1253	54,3	611	26,5	1252	54,2	5	0,2
Alle Baumarten	2400	100	1107	46,1	1293	53,9	617	25,7	1290	53,8	7	0,3

Verjüngungspflanzen kleiner 20 Zentimeter Höhe

Baumartengruppe	Aufgenommene Pflanzen insgesamt		Pflanzen ohne Verbiss im oberen Drittel		Pflanzen mit Verbiss im oberen Drittel	
	Anzahl	Anteil (%)	Anzahl	Anteil (%)	Anzahl	Anteil (%)
Fichte	14	2,5	14	100	0	0
Tanne	0	0	0	0	0	0
Kiefer	0	0	0	0	0	0
Sonst. Nadelholz	0	0	0	0	0	0
Nadelholz gesamt	14	2,5	14	100	0	0
Buche	6	1,1	6	100	0	0
Eiche	6	1,1	5	83,3	1	16,7
Edellaubholz	506	89,9	451	89,1	55	10,9
Sonst. Laubholz	31	5,5	25	80,6	6	19,4
Laubholz gesamt	549	97,5	487	88,7	62	11,3
Alle Baumarten	563	100	501	89	62	11

Verjüngungspflanzen über Verbisshöhe (Erhebung von Fegeschäden)

Baumartengruppe	Aufgenommene Pflanzen insgesamt		Pflanzen ohne Fegeschaden		Pflanzen mit Fegeschaden	
	Anzahl	Anteil (%)	Anzahl	Anteil (%)	Anzahl	Anteil (%)
Fichte	1	0,8	1	100	0	0
Tanne	0	0	0	0	0	0
Kiefer	0	0	0	0	0	0
Sonst. Nadelholz	0	0	0	0	0	0
Nadelholz gesamt	1	0,8	1	100	0	0
Buche	1	0,8	1	100	0	0
Eiche	0	0	0	0	0	0
Edellaubholz	99	76,2	95	96	4	4
Sonst. Laubholz	29	22,3	26	89,7	3	10,3
Laubholz gesamt	129	99,2	122	94,6	7	5,4
Alle Baumarten	130	100	123	94,6	7	5,4