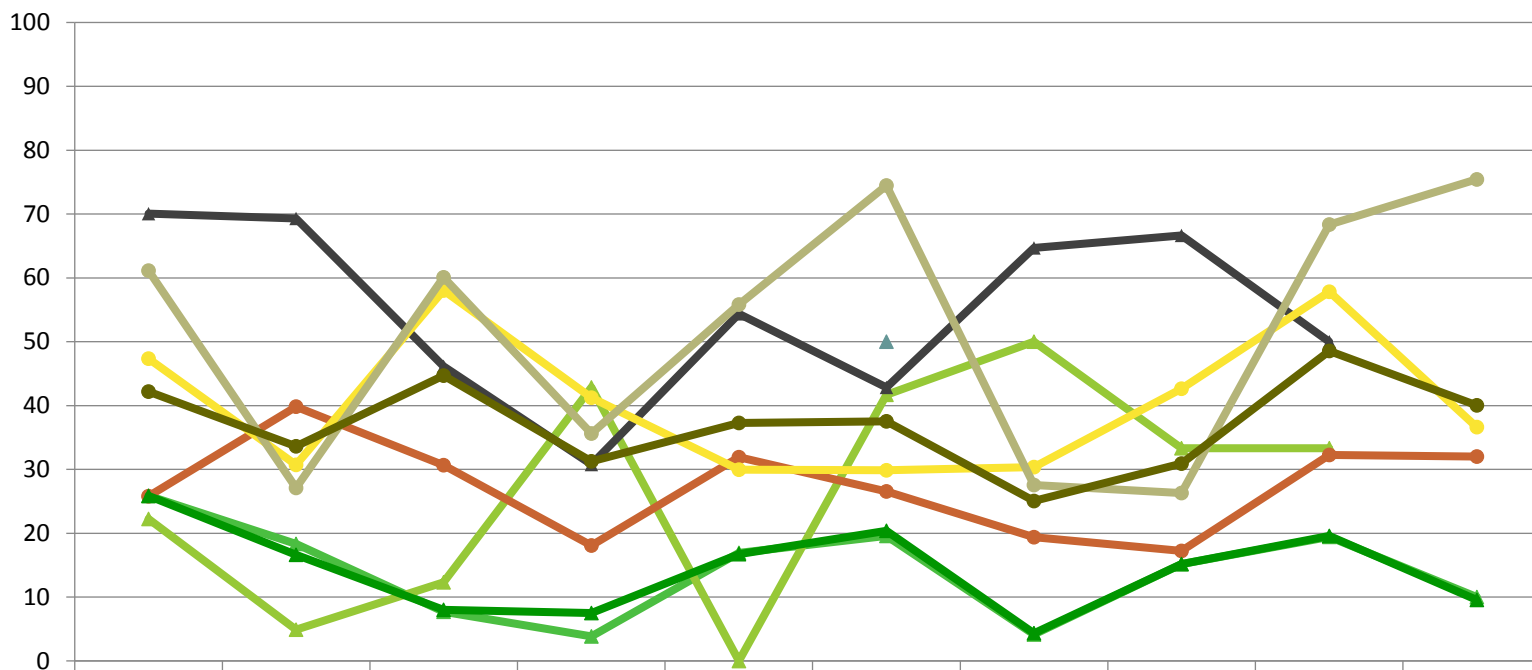


**Zeitreihe der Anteile der Pflanzen mit Verbiss und/oder Fegeschäden**  
**Höhenbereich: ab 20 Zentimeter bis zur maximalen Verbisshöhe**  
**Hegegemeinschaft Nr. 112 Sinning (Landkreis Neuburg-Schrobenhausen)**

2018

Anteile der verbissenen und/oder verfegten Pflanzen (%)

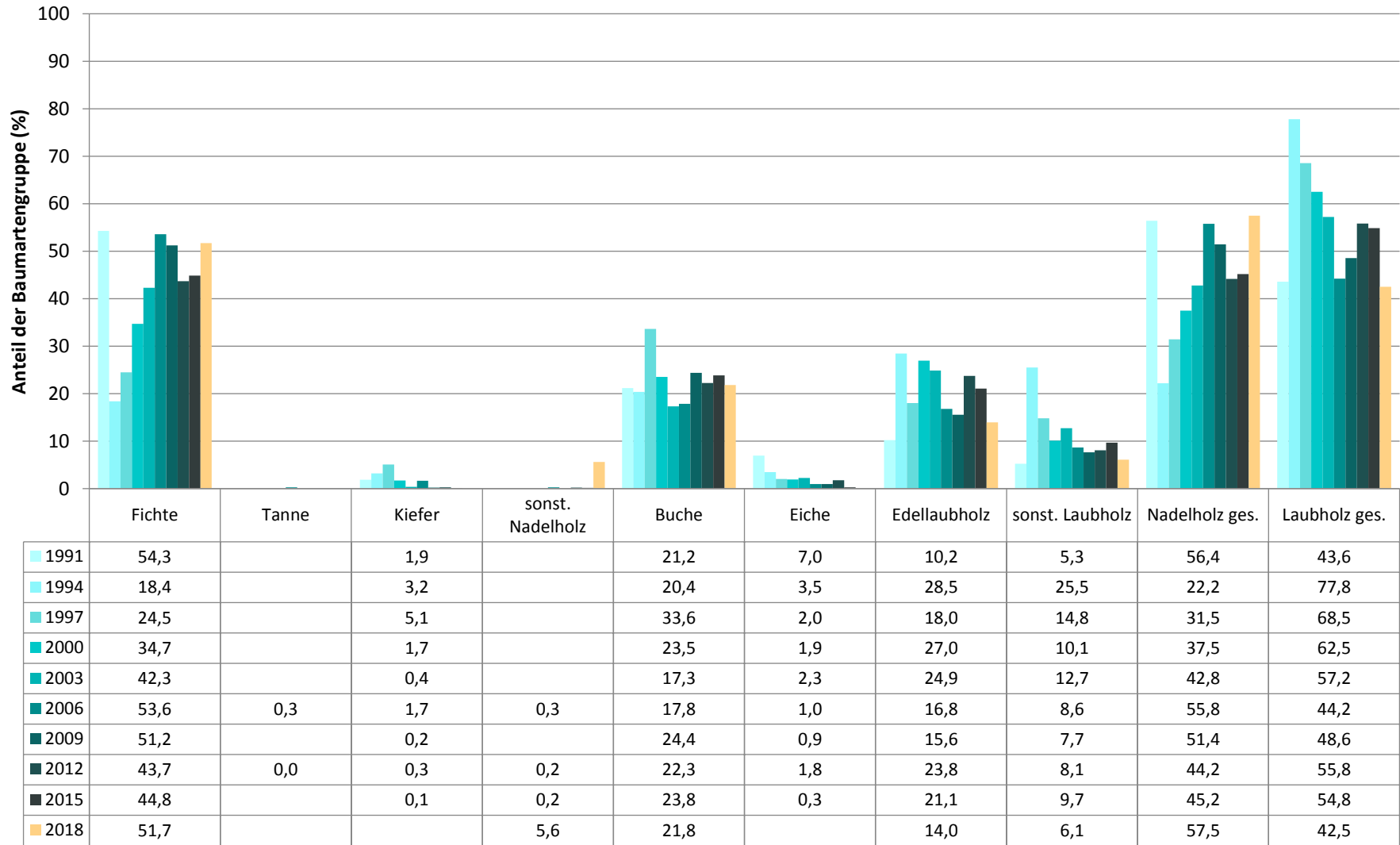


	1991	1994	1997	2000	2003	2006	2009	2012	2015	2018
▲ Fichte	25,9	18,3	7,7	3,8	16,9	19,6	4,1	15,2	19,4	10,0
▲ Tanne						50,0				
▲ Kiefer	22,2	4,9	12,3	42,9	0,0	41,7	50,0	33,3	33,3	
● Buche	25,8	39,8	30,7	18,1	31,9	26,5	19,4	17,2	32,3	32,0
▲ Eiche	70,1	69,3	46,2	30,8	54,3	42,9	64,7	66,7	50,0	
● Edellaubbäume	47,3	30,7	58,0	41,2	30,0	29,9	30,4	42,6	57,8	36,6
● sonst. Laubbäume	61,1	27,1	60,1	35,6	55,8	74,5	27,5	26,3	68,3	75,4
▲ Nadelbäume	25,8	16,6	8,0	7,5	16,7	20,4	4,3	15,2	19,6	9,6
● Laubbäume	42,2	33,6	44,7	31,3	37,3	37,5	25,1	30,9	48,5	40,0

Jahr

**Zeitreihe der Baumartenanteile der aufgenommenen Verjüngungspflanzen**  
**Höhenbereich: ab 20 Zentimeter Höhe bis zur maximalen Verbisshöhe**  
**Hegegemeinschaft Nr. 112 Sinning (Landkreis Neuburg-Schrobenhausen)**

2018

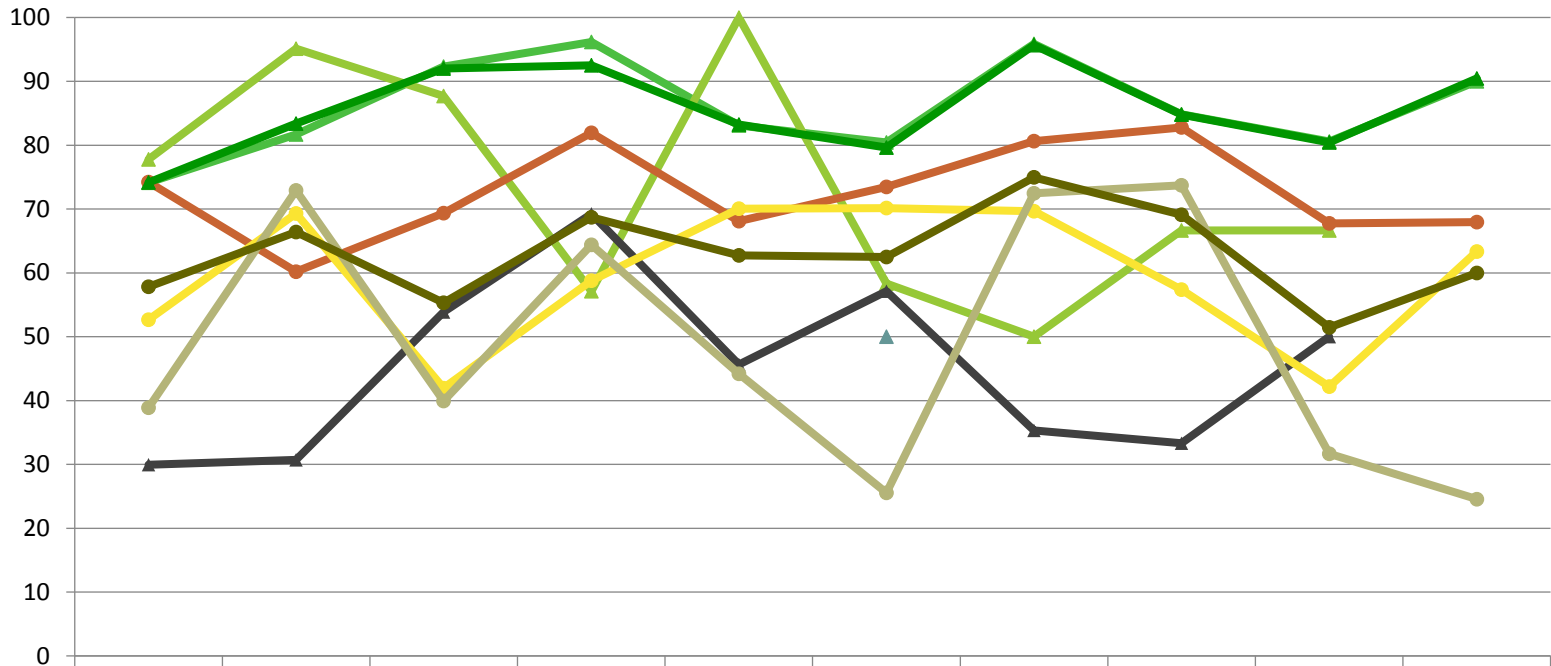


Baumartengruppe

**Zeitreihe der Anteile der Pflanzen ohne Verbiss und ohne Fegeschäden**  
**Höhenbereich: ab 20 Zentimeter bis zur maximalen Verbisshöhe**  
**Hegegemeinschaft Nr. 112 Sinning (Landkreis Neuburg-Schrobenhausen)**

2018

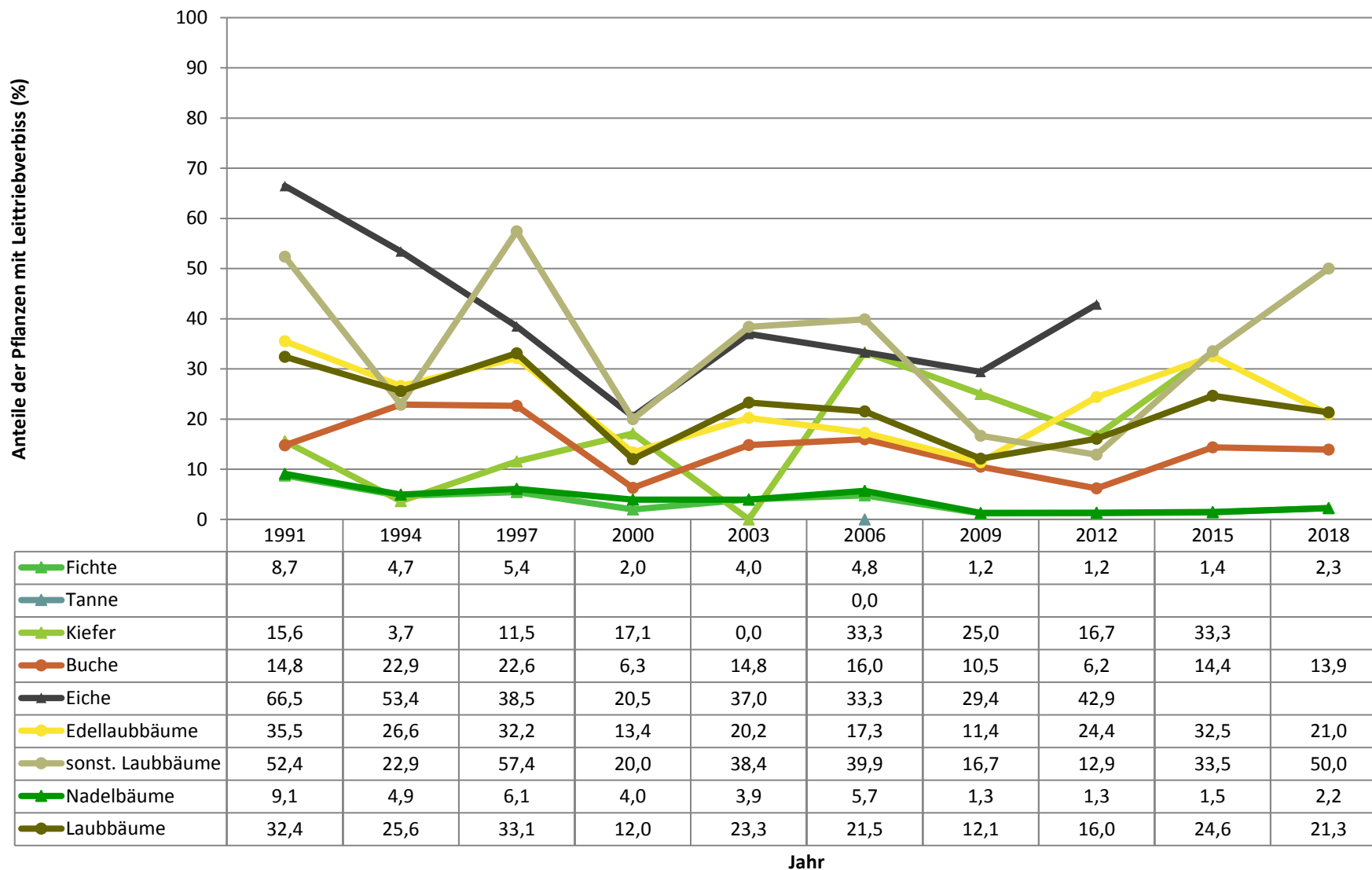
Anteile der unverbissenen und unverfegten Pflanzen (%)



	1991	1994	1997	2000	2003	2006	2009	2012	2015	2018
▲ Fichte	74,1	81,7	92,3	96,2	83,1	80,4	95,9	84,8	80,6	90,0
▲ Tanne						50,0				
▲ Kiefer	77,8	95,1	87,7	57,1	100,0	58,3	50,0	66,7	66,7	
● Buche	74,2	60,2	69,3	81,9	68,1	73,5	80,6	82,8	67,7	68,0
▲ Eiche	29,9	30,7	53,8	69,2	45,7	57,1	35,3	33,3	50,0	
● Edellaubbäume	52,7	69,3	42,0	58,8	70,0	70,1	69,6	57,4	42,2	63,4
● sonst. Laubbäume	38,9	72,9	39,9	64,4	44,2	25,5	72,5	73,7	31,7	24,6
▲ Nadelbäume	74,2	83,4	92,0	92,5	83,3	79,6	95,7	84,8	80,4	90,4
● Laubbäume	57,8	66,4	55,3	68,7	62,7	62,5	74,9	69,1	51,5	60,0

Jahr

**Zeitreihe der Anteile der Pflanzen mit Leittriebverbiss**  
**Höhenbereich: ab 20 Zentimeter bis zur maximalen Verbisshöhe**  
**Hegegemeinschaft Nr. 112 Sinning (Landkreis Neuburg-Schrobenhausen)**



Auswertung der Verjüngungsinventur 2018 für die Hegegemeinschaft Nr. 112 Sinning (Landkreis Neuburg-Schrobenhausen)

2018

Anzahl der erfassten Verjüngungsflächen: 30, davon ungeschützt: 24, teilweise geschützt: 1, vollständig geschützt: 5

Verjüngungspflanzen ab 20 Zentimeter Höhe bis zur maximalen Verbisshöhe

Baumartengruppe	Aufgenommene Pflanzen insgesamt		Pflanzen ohne Verbiss und ohne Fegeschaden		Pflanzen mit Verbiss und/oder Fegeschaden		Pflanzen mit Leittriebverbiss		Pflanzen mit Verbiss im oberen Drittel		Pflanzen mit Fegeschaden	
	Anzahl	Anteil (%)	Anzahl	Anteil (%)	Anzahl	Anteil (%)	Anzahl	Anteil (%)	Anzahl	Anteil (%)	Anzahl	Anteil (%)
Fichte	969	51,7	872	90	97	10	22	2,3	97	10	0	0
Tanne	0	0	0	0	0	0	0	0	0	0	0	0
Kiefer	4	0,2	2	50	2	50	0	0	2	50	0	0
Sonst. Nadelholz	105	5,6	101	96,2	4	3,8	2	1,9	3	2,9	1	1
<b>Nadelholz gesamt</b>	<b>1078</b>	<b>57,5</b>	<b>975</b>	<b>90,4</b>	<b>103</b>	<b>9,6</b>	<b>24</b>	<b>2,2</b>	<b>102</b>	<b>9,5</b>	<b>1</b>	<b>0,1</b>
Buche	409	21,8	278	68	131	32	57	13,9	131	32	0	0
Eiche	12	0,6	6	50	6	50	1	8,3	6	50	0	0
Edellaubholz	262	14	166	63,4	96	36,6	55	21	96	36,6	1	0,4
Sonst. Laubholz	114	6,1	28	24,6	86	75,4	57	50	86	75,4	0	0
<b>Laubholz gesamt</b>	<b>797</b>	<b>42,5</b>	<b>478</b>	<b>60</b>	<b>319</b>	<b>40</b>	<b>170</b>	<b>21,3</b>	<b>319</b>	<b>40</b>	<b>1</b>	<b>0,1</b>
<b>Alle Baumarten</b>	<b>1875</b>	<b>100</b>	<b>1453</b>	<b>77,5</b>	<b>422</b>	<b>22,5</b>	<b>194</b>	<b>10,3</b>	<b>421</b>	<b>22,5</b>	<b>2</b>	<b>0,1</b>

Verjüngungspflanzen kleiner 20 Zentimeter Höhe

Baumartengruppe	Aufgenommene Pflanzen insgesamt		Pflanzen ohne Verbiss im oberen Drittel		Pflanzen mit Verbiss im oberen Drittel	
	Anzahl	Anteil (%)	Anzahl	Anteil (%)	Anzahl	Anteil (%)
Fichte	112	34,4	105	93,8	7	6,2
Tanne	0	0	0	0	0	0
Kiefer	1	0,3	0	0	1	100
Sonst. Nadelholz	0	0	0	0	0	0
<b>Nadelholz gesamt</b>	<b>113</b>	<b>34,7</b>	<b>105</b>	<b>92,9</b>	<b>8</b>	<b>7,1</b>
Buche	81	24,8	73	90,1	8	9,9
Eiche	10	3,1	4	40	6	60
Edellaubholz	82	25,2	71	86,6	11	13,4
Sonst. Laubholz	40	12,3	25	62,5	15	37,5
<b>Laubholz gesamt</b>	<b>213</b>	<b>65,3</b>	<b>173</b>	<b>81,2</b>	<b>40</b>	<b>18,8</b>
<b>Alle Baumarten</b>	<b>326</b>	<b>100</b>	<b>278</b>	<b>85,3</b>	<b>48</b>	<b>14,7</b>

Verjüngungspflanzen über Verbisshöhe (Erhebung von Fegeschäden)

Baumartengruppe	Aufgenommene Pflanzen insgesamt		Pflanzen ohne Fegeschaden		Pflanzen mit Fegeschaden	
	Anzahl	Anteil (%)	Anzahl	Anteil (%)	Anzahl	Anteil (%)
Fichte	98	59,4	95	96,9	3	3,1
Tanne	0	0	0	0	0	0
Kiefer	0	0	0	0	0	0
Sonst. Nadelholz	1	0,6	0	0	1	100
<b>Nadelholz gesamt</b>	<b>99</b>	<b>60</b>	<b>95</b>	<b>96</b>	<b>4</b>	<b>4</b>
Buche	49	29,7	47	95,9	2	4,1
Eiche	0	0	0	0	0	0
Edellaubholz	4	2,4	4	100	0	0
Sonst. Laubholz	13	7,9	12	92,3	1	7,7
<b>Laubholz gesamt</b>	<b>66</b>	<b>40</b>	<b>63</b>	<b>95,5</b>	<b>3</b>	<b>4,5</b>
<b>Alle Baumarten</b>	<b>165</b>	<b>100</b>	<b>158</b>	<b>95,8</b>	<b>7</b>	<b>4,2</b>