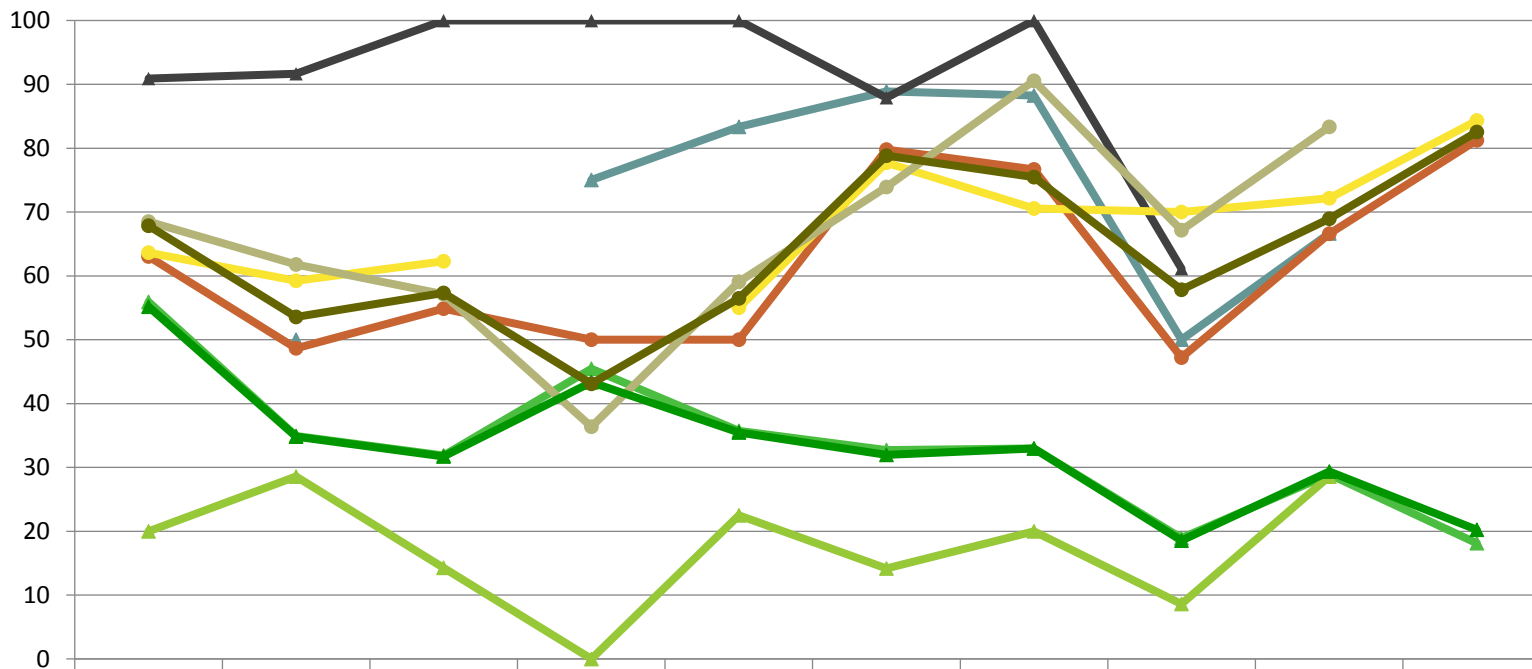


Zeitreihe der Anteile der Pflanzen mit Verbiss und/oder Fegeschäden
Höhenbereich: ab 20 Zentimeter bis zur maximalen Verbisshöhe
Hegegemeinschaft Nr. 113 Ehekirchen (Landkreis Neuburg-Schrobenhausen)

Anteile der verbissenen und/oder verletzten Pflanzen (%)

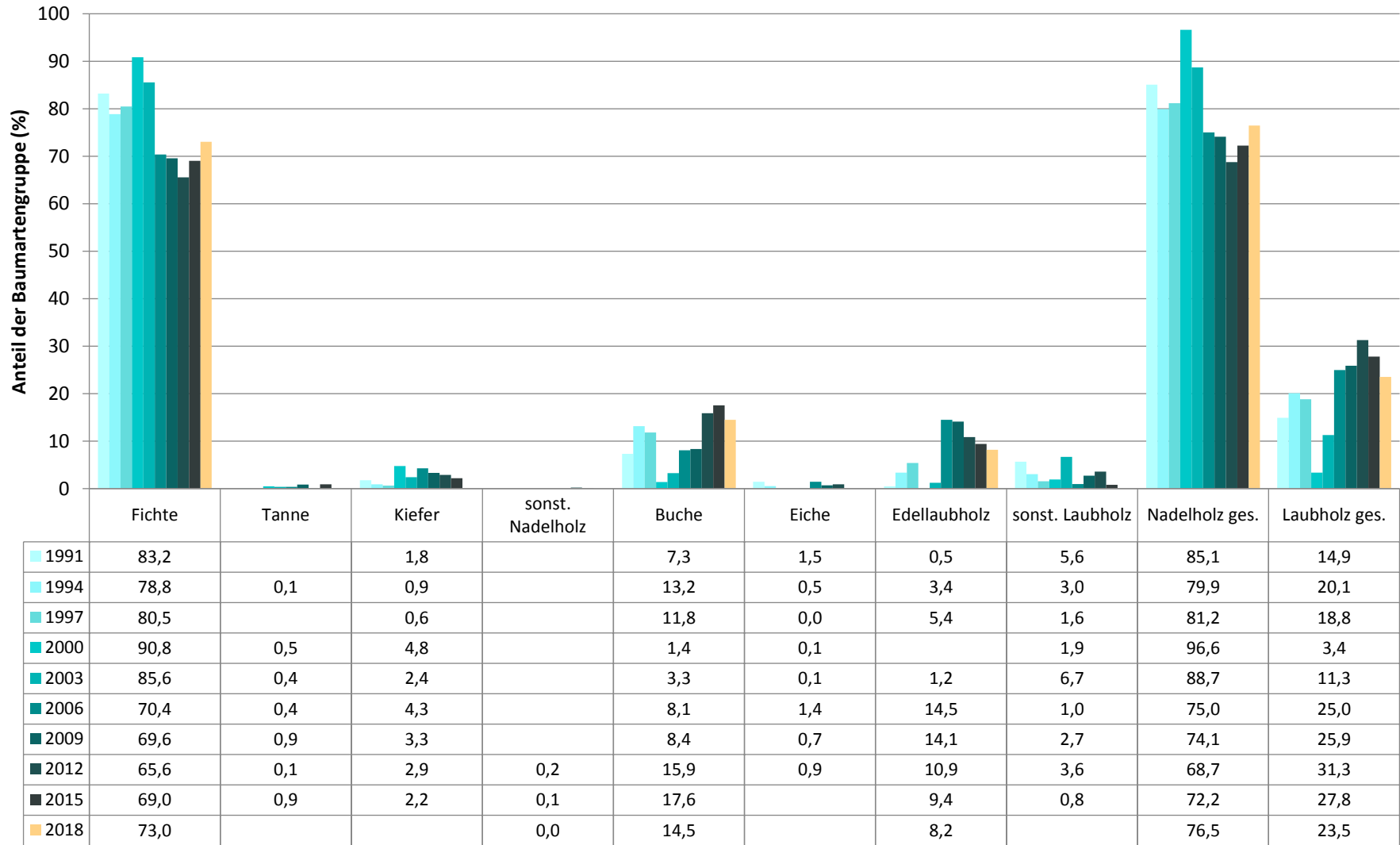


	1991	1994	1997	2000	2003	2006	2009	2012	2015	2018
Fichte	55,9	34,9	31,9	45,4	35,7	32,7	32,9	18,9	28,9	18,1
Tanne		50,0		75,0	83,3	88,9	88,2	50,0	66,7	
Kiefer	20,0	28,6	14,3	0,0	22,5	14,1	20,0	8,6	28,6	
Buche	63,0	48,6	54,9	50,0	50,0	79,8	76,7	47,2	66,6	81,3
Eiche	90,9	91,7	100,0	100,0	100,0	87,9	100,0	61,1		
Edellaubbäume	63,6	59,2	62,3		55,0	77,7	70,5	70,0	72,2	84,3
sonst. Laubbäume	68,5	61,8	57,1	36,4	59,1	73,9	90,6	67,1	83,3	
Nadelbäume	55,2	34,8	31,7	43,3	35,5	31,9	32,9	18,5	29,4	20,2
Laubbäume	67,9	53,5	57,3	43,1	56,5	78,8	75,4	57,8	69,0	82,5

Jahr

Zeitreihe der Baumartenanteile der aufgenommenen Verjüngungspflanzen
Höhenbereich: ab 20 Zentimeter Höhe bis zur maximalen Verbisshöhe
Hegegemeinschaft Nr. 113 Ehekirchen (Landkreis Neuburg-Schrobenhausen)

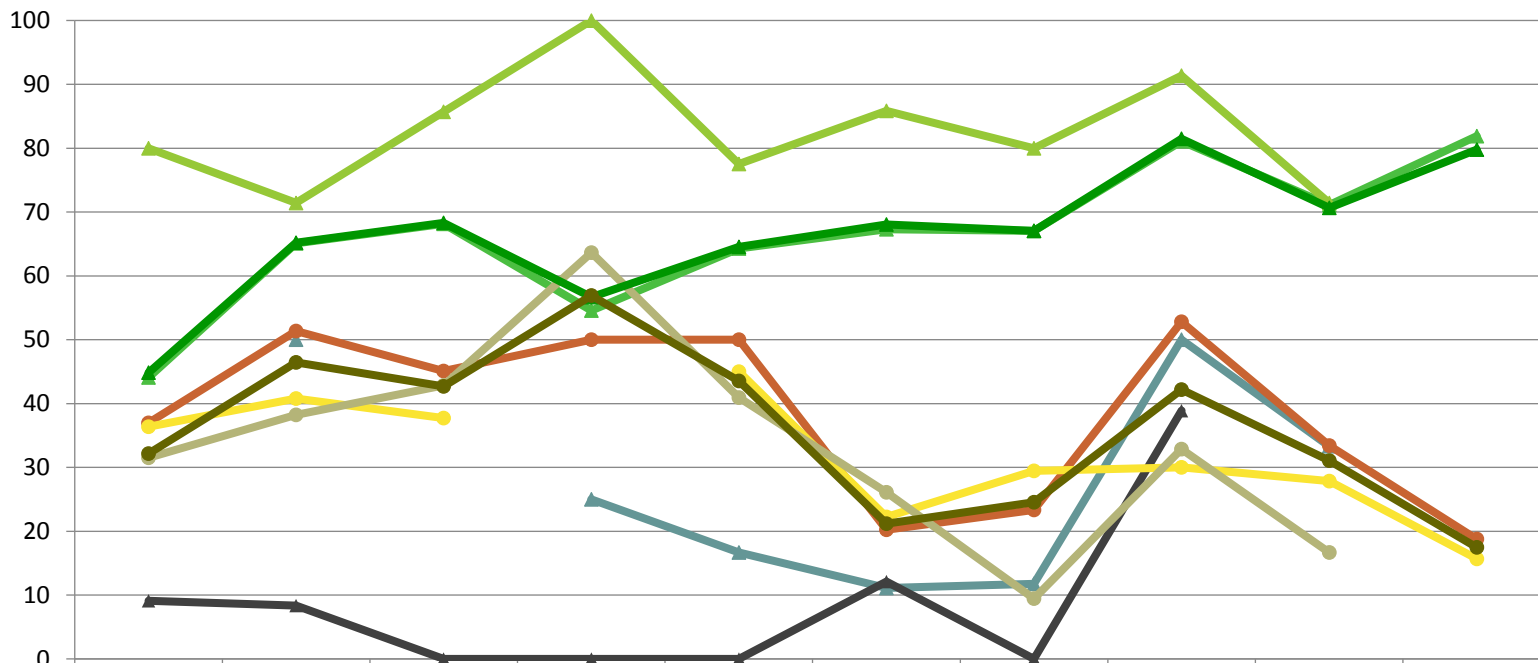
2018



Baumartengruppe

Zeitreihe der Anteile der Pflanzen ohne Verbiss und ohne Fegeschäden
Höhenbereich: ab 20 Zentimeter bis zur maximalen Verbisshöhe
Hegegemeinschaft Nr. 113 Ehekirchen (Landkreis Neuburg-Schrobenhausen)

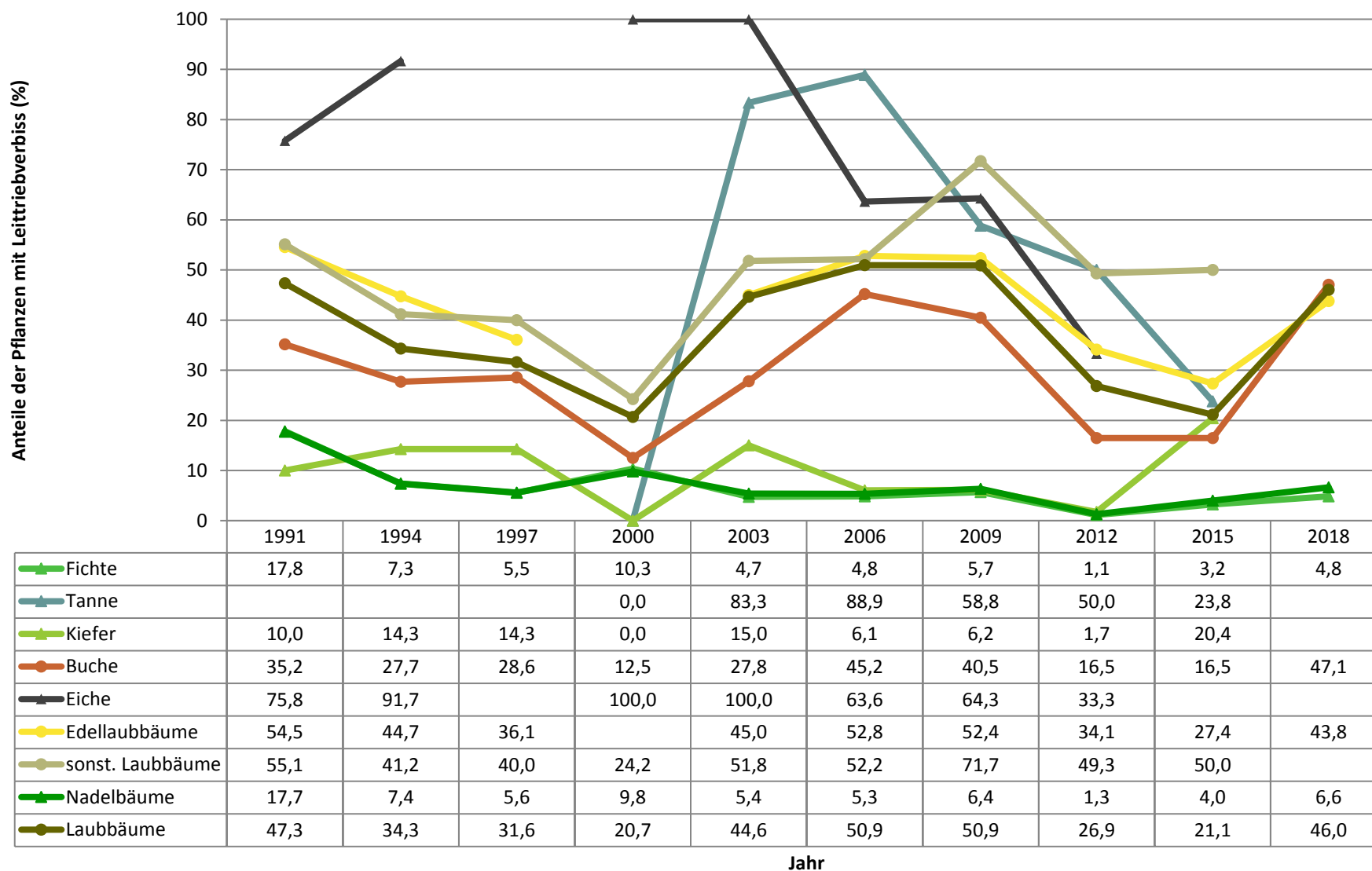
Anteile der unverbissenen und unverfegten Pflanzen (%)



	1991	1994	1997	2000	2003	2006	2009	2012	2015	2018
Fichte	44,1	65,1	68,1	54,6	64,3	67,3	67,1	81,1	71,1	81,9
Tanne		50,0		25,0	16,7	11,1	11,8	50,0	33,3	
Kiefer	80,0	71,4	85,7	100,0	77,5	85,9	80,0	91,4	71,4	
Buche	37,0	51,4	45,1	50,0	50,0	20,2	23,3	52,8	33,4	18,8
Eiche	9,1	8,3	0,0	0,0	0,0	12,1	0,0	38,9		
Edellaubbäume	36,4	40,8	37,7		45,0	22,3	29,5	30,0	27,8	15,7
sonst. Laubbäume	31,5	38,2	42,9	63,6	40,9	26,1	9,4	32,9	16,7	
Nadelbäume	44,8	65,2	68,3	56,7	64,5	68,1	67,1	81,5	70,6	79,8
Laubbäume	32,1	46,5	42,7	56,9	43,5	21,2	24,6	42,2	31,0	17,5

Jahr

Zeitreihe der Anteile der Pflanzen mit Leittriebverbiss
Höhenbereich: ab 20 Zentimeter bis zur maximalen Verbisshöhe
Hegegemeinschaft Nr. 113 Ehekirchen (Landkreis Neuburg-Schrobenhausen)



Auswertung der Verjüngungsinventur 2018 für die Hegegemeinschaft Nr. 113 Ehekirchen (Landkreis Neuburg-Schrobenhausen)

2018

Anzahl der erfassten Verjüngungsflächen: 34, davon ungeschützt: 25, teilweise geschützt: 0, vollständig geschützt: 9

Verjüngungspflanzen ab 20 Zentimeter Höhe bis zur maximalen Verbisshöhe

Baumartengruppe	Aufgenommene Pflanzen insgesamt		Pflanzen ohne Verbiss und ohne Fegeschaden		Pflanzen mit Verbiss und/oder Fegeschaden		Pflanzen mit Leittriebverbiss		Pflanzen mit Verbiss im oberen Drittel		Pflanzen mit Fegeschaden	
	Anzahl	Anteil (%)	Anzahl	Anteil (%)	Anzahl	Anteil (%)	Anzahl	Anteil (%)	Anzahl	Anteil (%)	Anzahl	Anteil (%)
Fichte	1369	73	1121	81,9	248	18,1	66	4,8	247	18	1	0,1
Tanne	39	2,1	10	25,6	29	74,4	21	53,8	29	74,4	1	2,6
Kiefer	26	1,4	13	50	13	50	8	30,8	13	50	0	0
Sonst. Nadelholz	0	0	0	0	0	0	0	0	0	0	0	0
Nadelholz gesamt	1434	76,5	1144	79,8	290	20,2	95	6,6	289	20,2	2	0,1
Buche	272	14,5	51	18,8	221	81,2	128	47,1	221	81,2	0	0
Eiche	4	0,2	0	0	4	100	2	50	4	100	0	0
Edellaubholz	153	8,2	24	15,7	129	84,3	67	43,8	128	83,7	1	0,7
Sonst. Laubholz	12	0,6	2	16,7	10	83,3	6	50	10	83,3	0	0
Laubholz gesamt	441	23,5	77	17,5	364	82,5	203	46	363	82,3	1	0,2
Alle Baumarten	1875	100	1221	65,1	654	34,9	298	15,9	652	34,8	3	0,2

Verjüngungspflanzen kleiner 20 Zentimeter Höhe

Baumartengruppe	Aufgenommene Pflanzen insgesamt		Pflanzen ohne Verbiss im oberen Drittel		Pflanzen mit Verbiss im oberen Drittel	
	Anzahl	Anteil (%)	Anzahl	Anteil (%)	Anzahl	Anteil (%)
Fichte	194	72,9	192	99	2	1
Tanne	25	9,4	16	64	9	36
Kiefer	4	1,5	3	75	1	25
Sonst. Nadelholz	0	0	0	0	0	0
Nadelholz gesamt	223	83,8	211	94,6	12	5,4
Buche	19	7,1	6	31,6	13	68,4
Eiche	0	0	0	0	0	0
Edellaubholz	24	9	12	50	12	50
Sonst. Laubholz	0	0	0	0	0	0
Laubholz gesamt	43	16,2	18	41,9	25	58,1
Alle Baumarten	266	100	229	86,1	37	13,9

Verjüngungspflanzen über Verbisshöhe (Erhebung von Fegeschäden)

Baumartengruppe	Aufgenommene Pflanzen insgesamt		Pflanzen ohne Fegeschaden		Pflanzen mit Fegeschaden	
	Anzahl	Anteil (%)	Anzahl	Anteil (%)	Anzahl	Anteil (%)
Fichte	44	47,3	44	100	0	0
Tanne	0	0	0	0	0	0
Kiefer	0	0	0	0	0	0
Sonst. Nadelholz	0	0	0	0	0	0
Nadelholz gesamt	44	47,3	44	100	0	0
Buche	26	28	26	100	0	0
Eiche	0	0	0	0	0	0
Edellaubholz	15	16,1	15	100	0	0
Sonst. Laubholz	8	8,6	8	100	0	0
Laubholz gesamt	49	52,7	49	100	0	0
Alle Baumarten	93	100	93	100	0	0