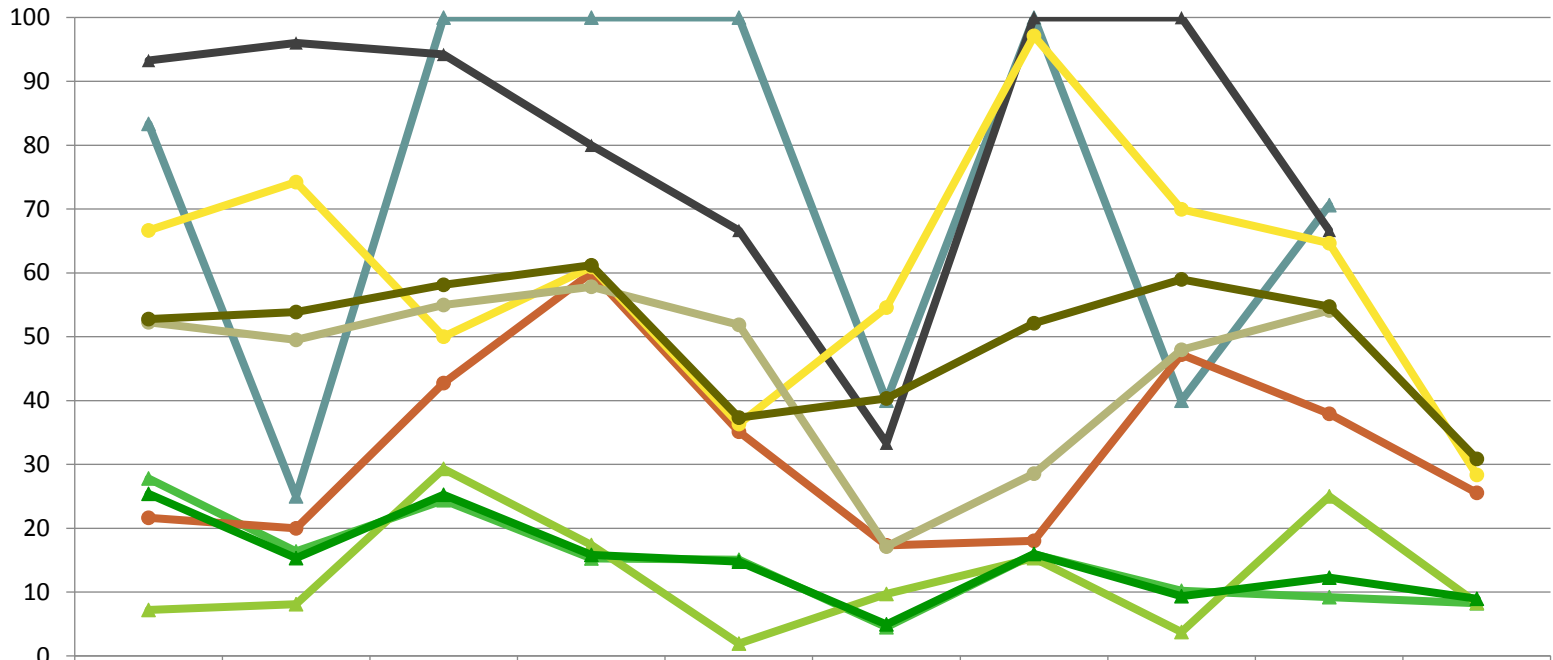


**2018**

**Zeitreihe der Anteile der Pflanzen mit Verbiss und/oder Fegeschäden**  
**Höhenbereich: ab 20 Zentimeter bis zur maximalen Verbisshöhe**  
**Hegegemeinschaft Nr. 115 Oberarnbach (Landkreis Neuburg-Schrobenhausen)**

Anteile der verbissenen und/oder verfegten Pflanzen (%)

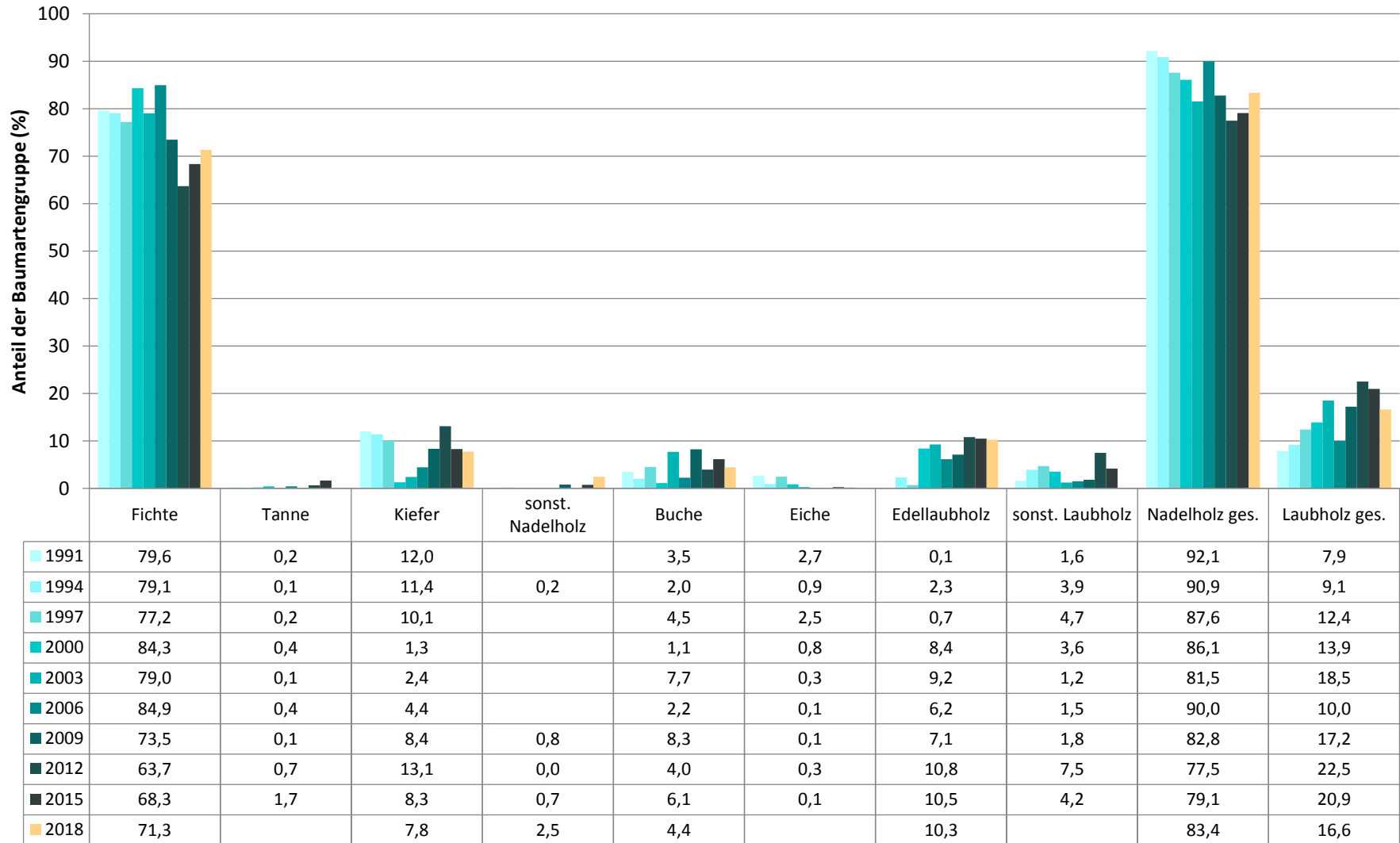


	1991	1994	1997	2000	2003	2006	2009	2012	2015	2018
▲ Fichte	27,8	16,3	24,4	15,3	15,1	4,5	15,9	10,2	9,2	8,2
▲ Tanne	83,3	25,0	100,0	100,0	100,0	40,0	100,0	40,0	70,6	
▲ Kiefer	7,2	8,1	29,3	17,4	1,9	9,7	15,3	3,7	25,0	8,3
● Buche	21,6	20,0	42,7	60,0	35,1	17,3	18,0	47,2	37,9	25,6
▲ Eiche	93,2	96,0	94,2	80,0	66,7	33,3	100,0	100,0	66,7	
● Edellaubbäume	66,7	74,2	50,0	60,9	36,3	54,5	97,1	70,0	64,6	28,4
● sonst. Laubbäume	52,3	49,5	55,0	57,8	51,9	17,1	28,6	47,9	54,1	
▲ Nadelbäume	25,4	15,3	25,2	15,8	14,8	4,9	16,0	9,4	12,2	8,9
● Laubbäume	52,8	53,8	58,1	61,2	37,3	40,3	52,1	59,0	54,7	30,9

Jahr

**Zeitreihe der Baumartenanteile der aufgenommenen Verjüngungspflanzen**  
**Höhenbereich: ab 20 Zentimeter Höhe bis zur maximalen Verbisshöhe**  
**Hegegemeinschaft Nr. 115 Oberarnbach (Landkreis Neuburg-Schrobenhausen)**

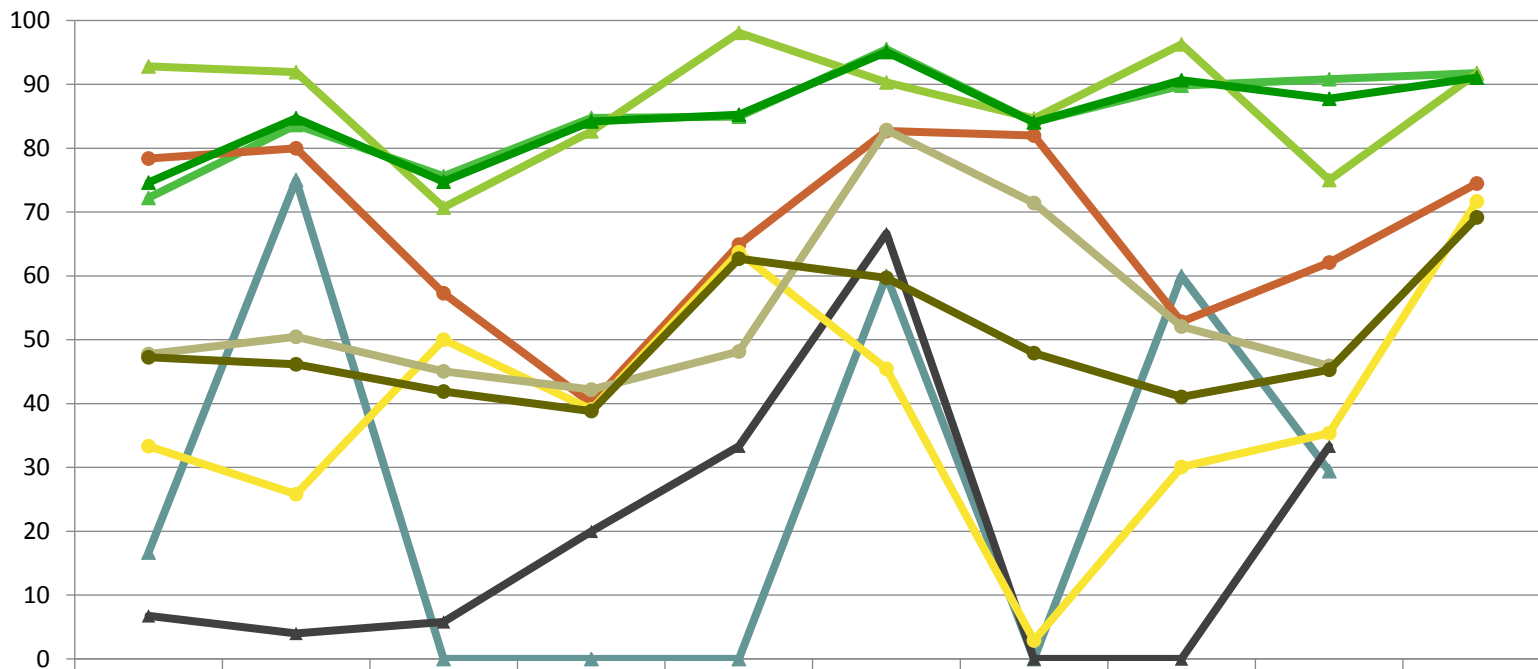
2018



**Baumartengruppe**

**Zeitreihe der Anteile der Pflanzen ohne Verbiss und ohne Fegeschäden**  
**Höhenbereich: ab 20 Zentimeter bis zur maximalen Verbisshöhe**  
**Hegegemeinschaft Nr. 115 Oberarnbach (Landkreis Neuburg-Schrobenhausen)**

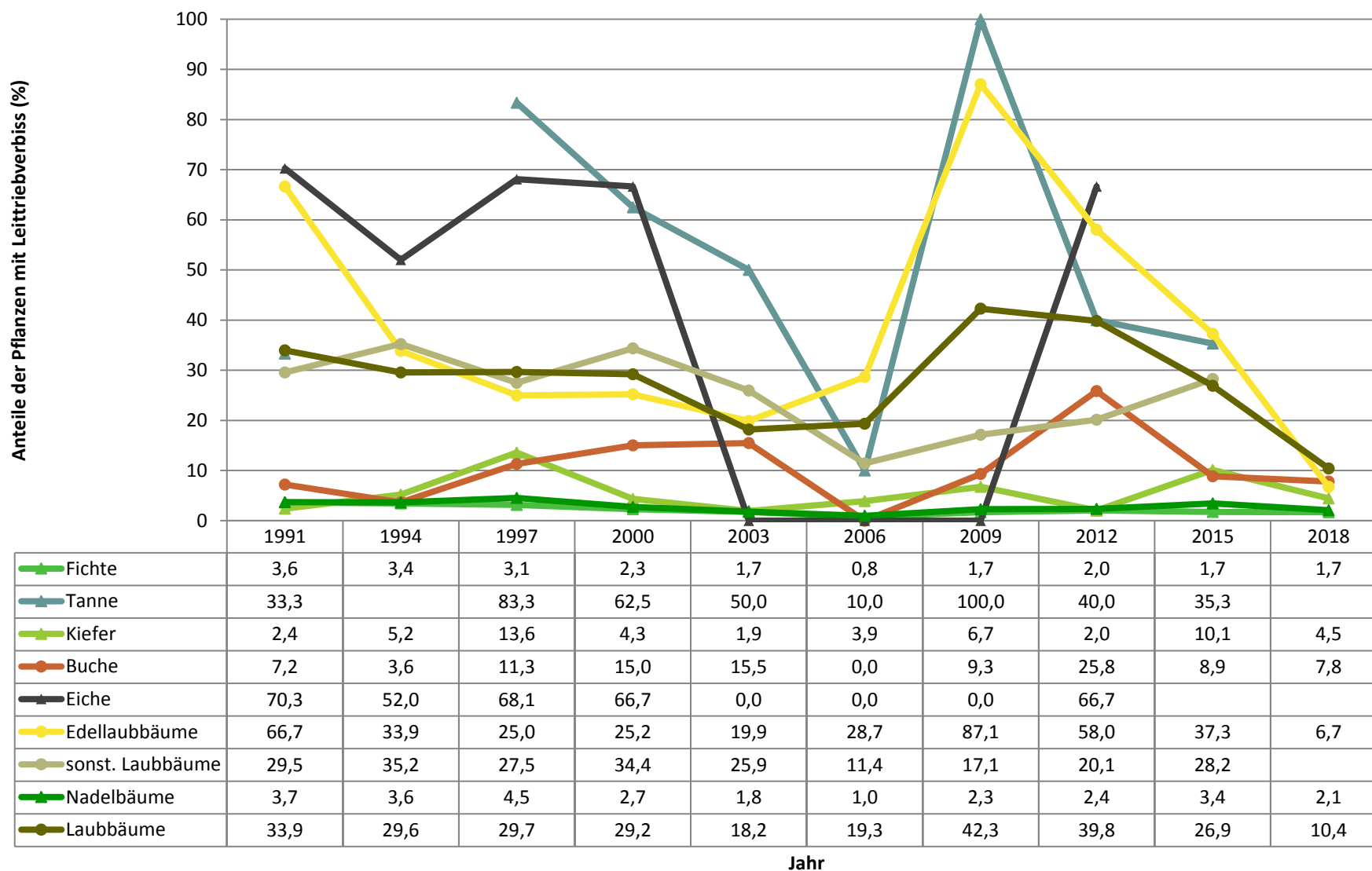
Anteile der unverbissenen und unverfegten Pflanzen (%)



	1991	1994	1997	2000	2003	2006	2009	2012	2015	2018
Fichte	72,2	83,7	75,6	84,7	84,9	95,5	84,1	89,8	90,8	91,8
Tanne	16,7	75,0	0,0	0,0	0,0	60,0	0,0	60,0	29,4	
Kiefer	92,8	91,9	70,7	82,6	98,1	90,3	84,7	96,3	75,0	91,7
Buche	78,4	80,0	57,3	40,0	64,9	82,7	82,0	52,8	62,1	74,4
Eiche	6,8	4,0	5,8	20,0	33,3	66,7	0,0	0,0	33,3	
Edellaubbäume	33,3	25,8	50,0	39,1	63,7	45,5	2,9	30,0	35,4	71,6
sonst. Laubbäume	47,7	50,5	45,0	42,2	48,1	82,9	71,4	52,1	45,9	
Nadelbäume	74,6	84,7	74,8	84,2	85,2	95,1	84,0	90,6	87,8	91,1
Laubbäume	47,2	46,2	41,9	38,8	62,7	59,7	47,9	41,0	45,3	69,1

Jahr

**Zeitreihe der Anteile der Pflanzen mit Leittriebverbiss**  
**Höhenbereich: ab 20 Zentimeter bis zur maximalen Verbisshöhe**  
**Hegegemeinschaft Nr. 115 Oberarnbach (Landkreis Neuburg-Schrobenhausen)**



Auswertung der Verjüngungsinventur 2018 für die Hegegemeinschaft Nr. 115 Oberarnbach (Landkreis Neuburg-Schrobenhausen)

2018

Anzahl der erfassten Verjüngungsflächen: 30, davon ungeschützt: 24, teilweise geschützt: 3, vollständig geschützt: 3

Verjüngungspflanzen ab 20 Zentimeter Höhe bis zur maximalen Verbisshöhe

Baumartengruppe	Aufgenommene Pflanzen insgesamt		Pflanzen ohne Verbiss und ohne Fegeschaden		Pflanzen mit Verbiss und/oder Fegeschaden		Pflanzen mit Leittriebverbiss		Pflanzen mit Verbiss im oberen Drittel		Pflanzen mit Fegeschaden	
	Anzahl	Anteil (%)	Anzahl	Anteil (%)	Anzahl	Anteil (%)	Anzahl	Anteil (%)	Anzahl	Anteil (%)	Anzahl	Anteil (%)
Fichte	1444	71,3	1325	91,8	119	8,2	24	1,7	118	8,2	1	0,1
Tanne	37	1,8	28	75,7	9	24,3	3	8,1	9	24,3	0	0
Kiefer	157	7,8	144	91,7	13	8,3	7	4,5	13	8,3	0	0
Sonst. Nadelholz	50	2,5	40	80	10	20	1	2	6	12	4	8
<b>Nadelholz gesamt</b>	<b>1688</b>	<b>83,4</b>	<b>1537</b>	<b>91,1</b>	<b>151</b>	<b>8,9</b>	<b>35</b>	<b>2,1</b>	<b>146</b>	<b>8,6</b>	<b>5</b>	<b>0,3</b>
Buche	90	4,4	67	74,4	23	25,6	7	7,8	23	25,6	0	0
Eiche	11	0,5	6	54,5	5	45,5	4	36,4	5	45,5	0	0
Edellaubholz	208	10,3	149	71,6	59	28,4	14	6,7	59	28,4	0	0
Sonst. Laubholz	28	1,4	11	39,3	17	60,7	10	35,7	17	60,7	0	0
<b>Laubholz gesamt</b>	<b>337</b>	<b>16,6</b>	<b>233</b>	<b>69,1</b>	<b>104</b>	<b>30,9</b>	<b>35</b>	<b>10,4</b>	<b>104</b>	<b>30,9</b>	<b>0</b>	<b>0</b>
<b>Alle Baumarten</b>	<b>2025</b>	<b>100</b>	<b>1770</b>	<b>87,4</b>	<b>255</b>	<b>12,6</b>	<b>70</b>	<b>3,5</b>	<b>250</b>	<b>12,3</b>	<b>5</b>	<b>0,2</b>

Verjüngungspflanzen kleiner 20 Zentimeter Höhe

Baumartengruppe	Aufgenommene Pflanzen insgesamt		Pflanzen ohne Verbiss im oberen Drittel		Pflanzen mit Verbiss im oberen Drittel	
	Anzahl	Anteil (%)	Anzahl	Anteil (%)	Anzahl	Anteil (%)
Fichte	194	65,5	193	99,5	1	0,5
Tanne	23	7,8	17	73,9	6	26,1
Kiefer	22	7,4	18	81,8	4	18,2
Sonst. Nadelholz	0	0	0	0	0	0
<b>Nadelholz gesamt</b>	<b>239</b>	<b>80,7</b>	<b>228</b>	<b>95,4</b>	<b>11</b>	<b>4,6</b>
Buche	8	2,7	7	87,5	1	12,5
Eiche	2	0,7	0	0	2	100
Edellaubholz	44	14,9	39	88,6	5	11,4
Sonst. Laubholz	3	1	1	33,3	2	66,7
<b>Laubholz gesamt</b>	<b>57</b>	<b>19,3</b>	<b>47</b>	<b>82,5</b>	<b>10</b>	<b>17,5</b>
<b>Alle Baumarten</b>	<b>296</b>	<b>100</b>	<b>275</b>	<b>92,9</b>	<b>21</b>	<b>7,1</b>

Verjüngungspflanzen über Verbisshöhe (Erhebung von Fegeschäden)

Baumartengruppe	Aufgenommene Pflanzen insgesamt		Pflanzen ohne Fegeschaden		Pflanzen mit Fegeschaden	
	Anzahl	Anteil (%)	Anzahl	Anteil (%)	Anzahl	Anteil (%)
Fichte	71	68,3	71	100	0	0
Tanne	1	1	0	0	1	100
Kiefer	10	9,6	8	80	2	20
Sonst. Nadelholz	7	6,7	3	42,9	4	57,1
<b>Nadelholz gesamt</b>	<b>89</b>	<b>85,6</b>	<b>82</b>	<b>92,1</b>	<b>7</b>	<b>7,9</b>
Buche	6	5,8	6	100	0	0
Eiche	1	1	1	100	0	0
Edellaubholz	8	7,7	8	100	0	0
Sonst. Laubholz	0	0	0	0	0	0
<b>Laubholz gesamt</b>	<b>15</b>	<b>14,4</b>	<b>15</b>	<b>100</b>	<b>0</b>	<b>0</b>
<b>Alle Baumarten</b>	<b>104</b>	<b>100</b>	<b>97</b>	<b>93,3</b>	<b>7</b>	<b>6,7</b>