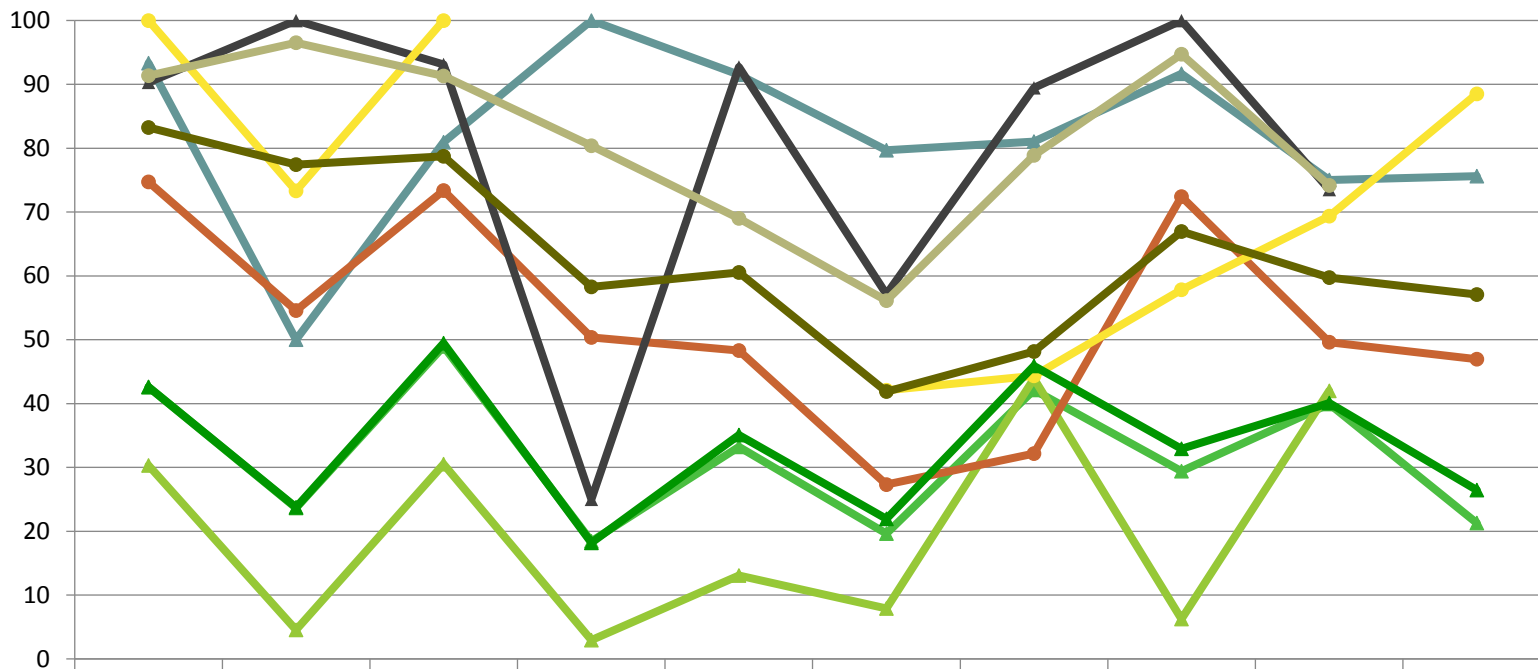


Zeitreihe der Anteile der Pflanzen mit Verbiss und/oder Fegeschäden
Höhenbereich: ab 20 Zentimeter bis zur maximalen Verbisshöhe
Hegegemeinschaft Nr. 118 Pfaffenhofen a.d.Ilm (Landkreis Pfaffenhofen a.d.Ilm)

Anteile der verbissenen und/oder verfegten Pflanzen (%)

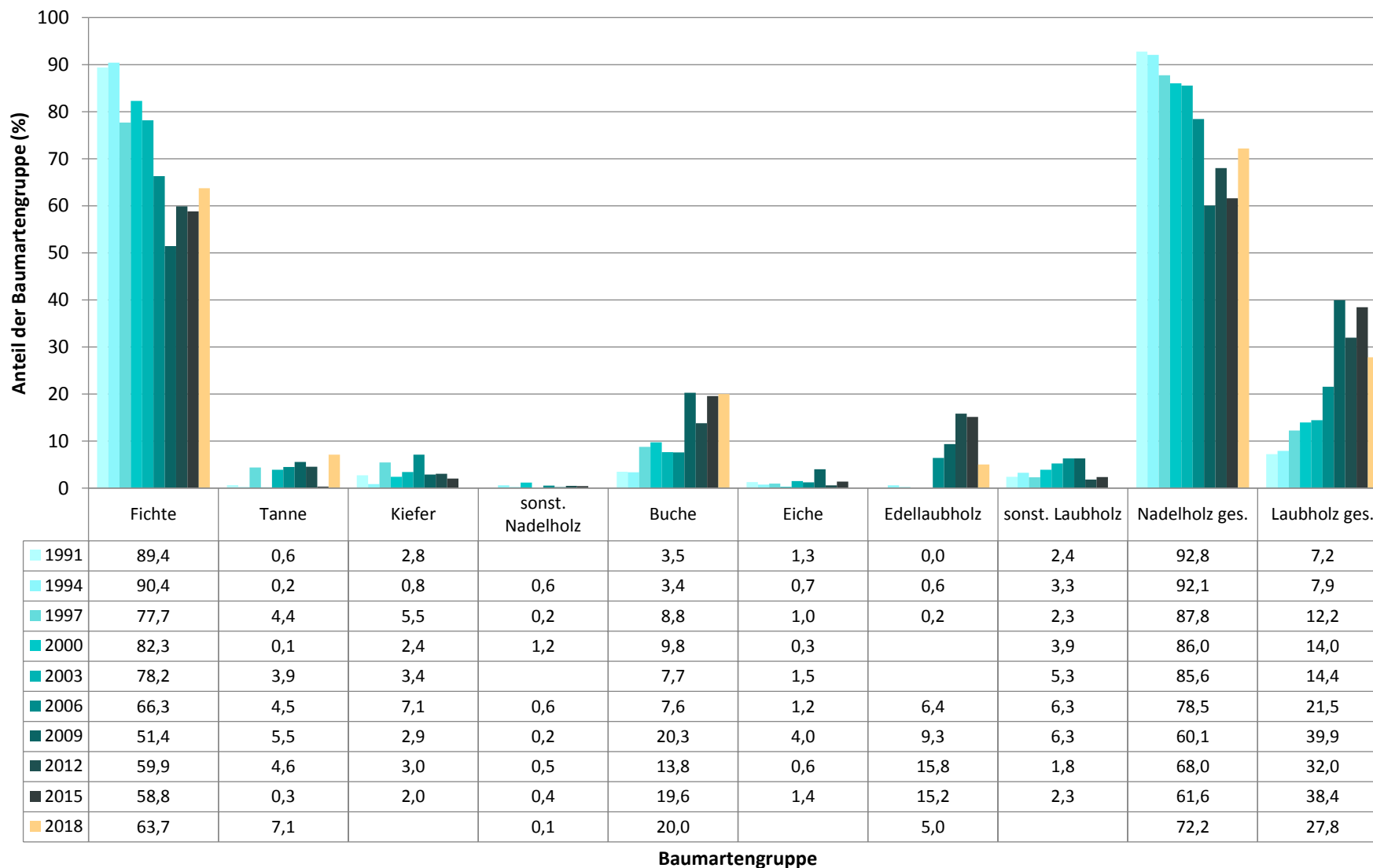


	1991	1994	1997	2000	2003	2006	2009	2012	2015	2018
Fichte	42,6	23,6	48,9	18,4	33,2	19,6	42,2	29,4	39,9	21,3
Tanne	93,3	50,0	80,9	100,0	91,5	79,7	81,0	91,7	75,0	75,6
Kiefer	30,3	4,5	30,5	2,9	13,0	7,9	43,9	6,3	42,0	
Buche	74,7	54,5	73,4	50,4	48,3	27,3	32,2	72,4	49,6	47,0
Eiche	90,3	100,0	93,1	25,0	92,7	57,1	89,5	100,0	73,5	
Edellaubbäume	100,0	73,3	100,0			42,1	44,4	57,8	69,3	88,5
sonst. Laubbäume	91,4	96,5	91,3	80,4	69,0	56,1	78,9	94,7	74,1	
Nadelbäume	42,6	23,7	49,4	18,2	35,1	21,9	45,9	32,9	40,1	26,4
Laubbäume	83,2	77,4	78,7	58,3	60,5	41,9	48,2	67,0	59,7	57,1

Jahr

Zeitreihe der Baumartenanteile der aufgenommenen Verjüngungspflanzen
Höhenbereich: ab 20 Zentimeter Höhe bis zur maximalen Verbisshöhe
Hegegemeinschaft Nr. 118 Pfaffenhofen a.d.Ilm (Landkreis Pfaffenhofen a.d.Ilm)

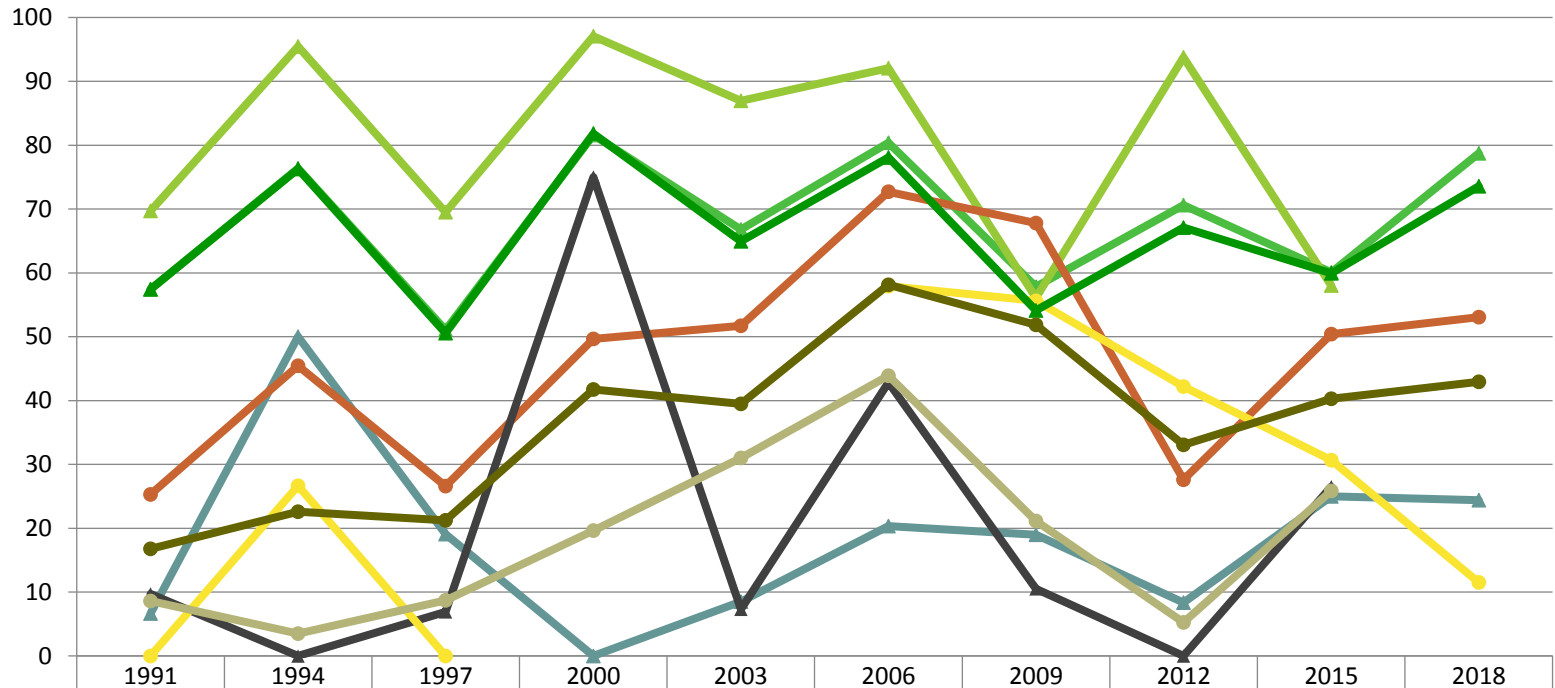
2018



2018

Zeitreihe der Anteile der Pflanzen ohne Verbiss und ohne Fegeschäden
Höhenbereich: ab 20 Zentimeter bis zur maximalen Verbisshöhe
Hegegemeinschaft Nr. 118 Pfaffenhofen a.d.Ilm (Landkreis Pfaffenhofen a.d.Ilm)

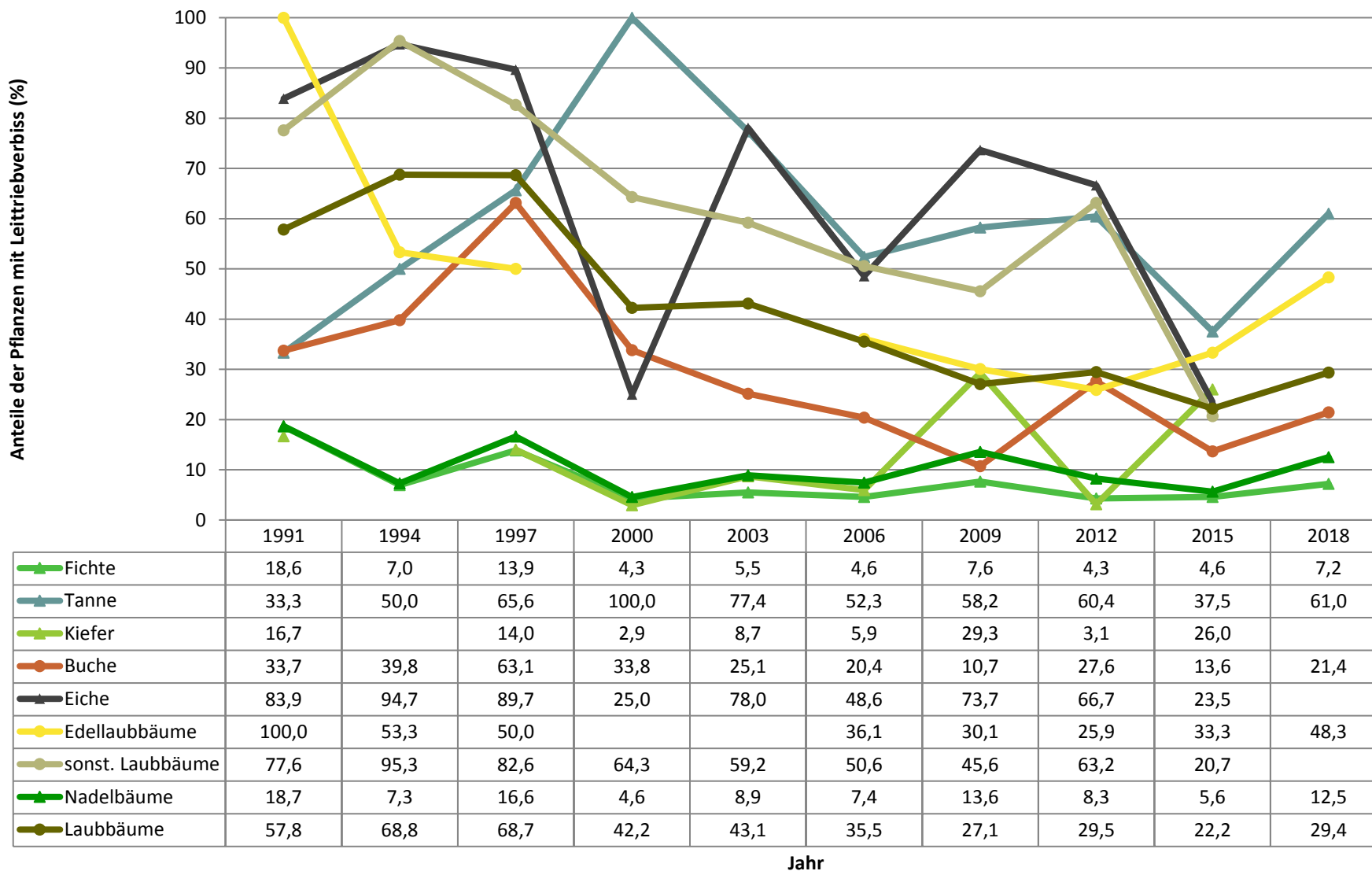
Anteile der unverbissenen und unverfegten Pflanzen (%)



	1991	1994	1997	2000	2003	2006	2009	2012	2015	2018
▲ Fichte	57,4	76,4	51,1	81,6	66,8	80,4	57,8	70,6	60,1	78,7
▲ Tanne	6,7	50,0	19,1	0,0	8,5	20,3	19,0	8,3	25,0	24,4
▲ Kiefer	69,7	95,5	69,5	97,1	87,0	92,1	56,1	93,8	58,0	
● Buche	25,3	45,5	26,6	49,6	51,7	72,7	67,8	27,6	50,4	53,0
▲ Eiche	9,7	0,0	6,9	75,0	7,3	42,9	10,5	0,0	26,5	
● Edellaubbäume	0,0	26,7	0,0			57,9	55,6	42,2	30,7	11,5
● sonst. Laubbäume	8,6	3,5	8,7	19,6	31,0	43,9	21,1	5,3	25,9	
▲ Nadelbäume	57,4	76,3	50,6	81,8	64,9	78,1	54,1	67,1	59,9	73,6
● Laubbäume	16,8	22,6	21,3	41,7	39,5	58,1	51,8	33,0	40,3	42,9

Jahr

Zeitreihe der Anteile der Pflanzen mit Leittriebverbiss
Höhenbereich: ab 20 Zentimeter bis zur maximalen Verbisshöhe
Hegegemeinschaft Nr. 118 Pfaffenhofen a.d.Ilm (Landkreis Pfaffenhofen a.d.Ilm)



Auswertung der Verjüngungsinventur 2018 für die Hegegemeinschaft Nr. 118 Pfaffenhofen a.d.Ilm (Landkreis Pfaffenhofen a.d.Ilm)

2018

Anzahl der erfassten Verjüngungsflächen: 30, davon ungeschützt: 23, teilweise geschützt: 0, vollständig geschützt: 7

Verjüngungspflanzen ab 20 Zentimeter Höhe bis zur maximalen Verbisshöhe

Baumartengruppe	Aufgenommene Pflanzen insgesamt		Pflanzen ohne Verbiss und ohne Fegeschaden		Pflanzen mit Verbiss und/oder Fegeschaden		Pflanzen mit Leittriebverbiss		Pflanzen mit Verbiss im oberen Drittel		Pflanzen mit Fegeschaden	
	Anzahl	Anteil (%)	Anzahl	Anteil (%)	Anzahl	Anteil (%)	Anzahl	Anteil (%)	Anzahl	Anteil (%)	Anzahl	Anteil (%)
Fichte	1099	63,7	865	78,7	234	21,3	79	7,2	234	21,3	0	0
Tanne	123	7,1	30	24,4	93	75,6	75	61	93	75,6	0	0
Kiefer	22	1,3	21	95,5	1	4,5	1	4,5	1	4,5	0	0
Sonst. Nadelholz	1	0,1	0	0	1	100	1	100	1	100	0	0
Nadelholz gesamt	1245	72,2	916	73,6	329	26,4	156	12,5	329	26,4	0	0
Buche	345	20	183	53	162	47	74	21,4	162	47	0	0
Eiche	9	0,5	3	33,3	6	66,7	6	66,7	6	66,7	0	0
Edellaubholz	87	5	10	11,5	77	88,5	42	48,3	77	88,5	0	0
Sonst. Laubholz	39	2,3	10	25,6	29	74,4	19	48,7	29	74,4	0	0
Laubholz gesamt	480	27,8	206	42,9	274	57,1	141	29,4	274	57,1	0	0
Alle Baumarten	1725	100	1122	65	603	35	297	17,2	603	35	0	0

Verjüngungspflanzen kleiner 20 Zentimeter Höhe

Baumartengruppe	Aufgenommene Pflanzen insgesamt		Pflanzen ohne Verbiss im oberen Drittel		Pflanzen mit Verbiss im oberen Drittel	
	Anzahl	Anteil (%)	Anzahl	Anteil (%)	Anzahl	Anteil (%)
Fichte	181	56,6	178	98,3	3	1,7
Tanne	20	6,2	16	80	4	20
Kiefer	1	0,3	1	100	0	0
Sonst. Nadelholz	0	0	0	0	0	0
Nadelholz gesamt	202	63,1	195	96,5	7	3,5
Buche	76	23,8	76	100	0	0
Eiche	9	2,8	7	77,8	2	22,2
Edellaubholz	21	6,6	17	81	4	19
Sonst. Laubholz	12	3,8	7	58,3	5	41,7
Laubholz gesamt	118	36,9	107	90,7	11	9,3
Alle Baumarten	320	100	302	94,4	18	5,6

Verjüngungspflanzen über Verbisshöhe (Erhebung von Fegeschäden)

Baumartengruppe	Aufgenommene Pflanzen insgesamt		Pflanzen ohne Fegeschaden		Pflanzen mit Fegeschaden	
	Anzahl	Anteil (%)	Anzahl	Anteil (%)	Anzahl	Anteil (%)
Fichte	44	54,3	44	100	0	0
Tanne	0	0	0	0	0	0
Kiefer	1	1,2	1	100	0	0
Sonst. Nadelholz	0	0	0	0	0	0
Nadelholz gesamt	45	55,6	45	100	0	0
Buche	26	32,1	26	100	0	0
Eiche	0	0	0	0	0	0
Edellaubholz	7	8,6	7	100	0	0
Sonst. Laubholz	3	3,7	3	100	0	0
Laubholz gesamt	36	44,4	36	100	0	0
Alle Baumarten	81	100	81	100	0	0