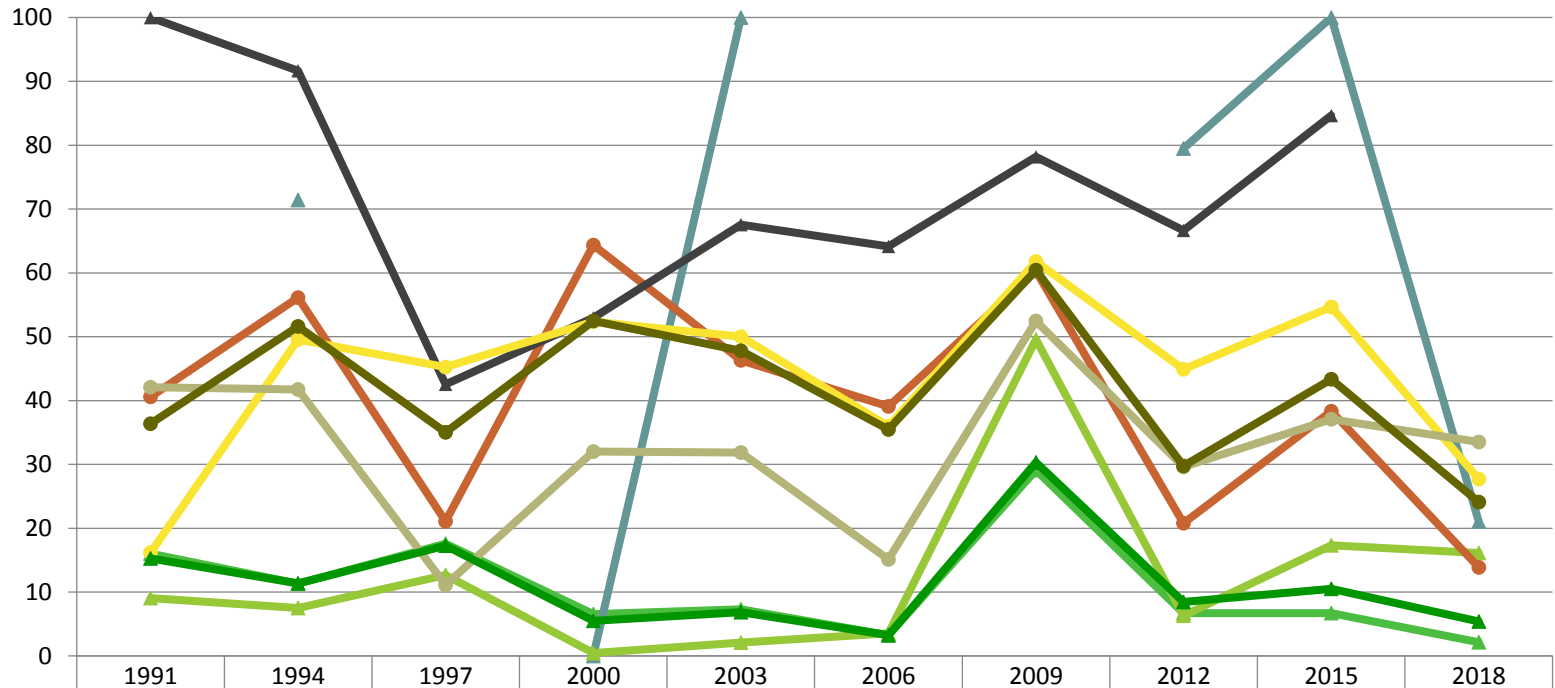


**Zeitreihe der Anteile der Pflanzen mit Verbiss und/oder Fegeschäden**  
**Höhenbereich: ab 20 Zentimeter bis zur maximalen Verbisshöhe**  
**Hegegemeinschaft Nr. 121 Geisenfeld (Landkreis Pfaffenhofen a.d.Ilm)**

2018

Anteile der verbissenen und/oder verfegten Pflanzen (%)

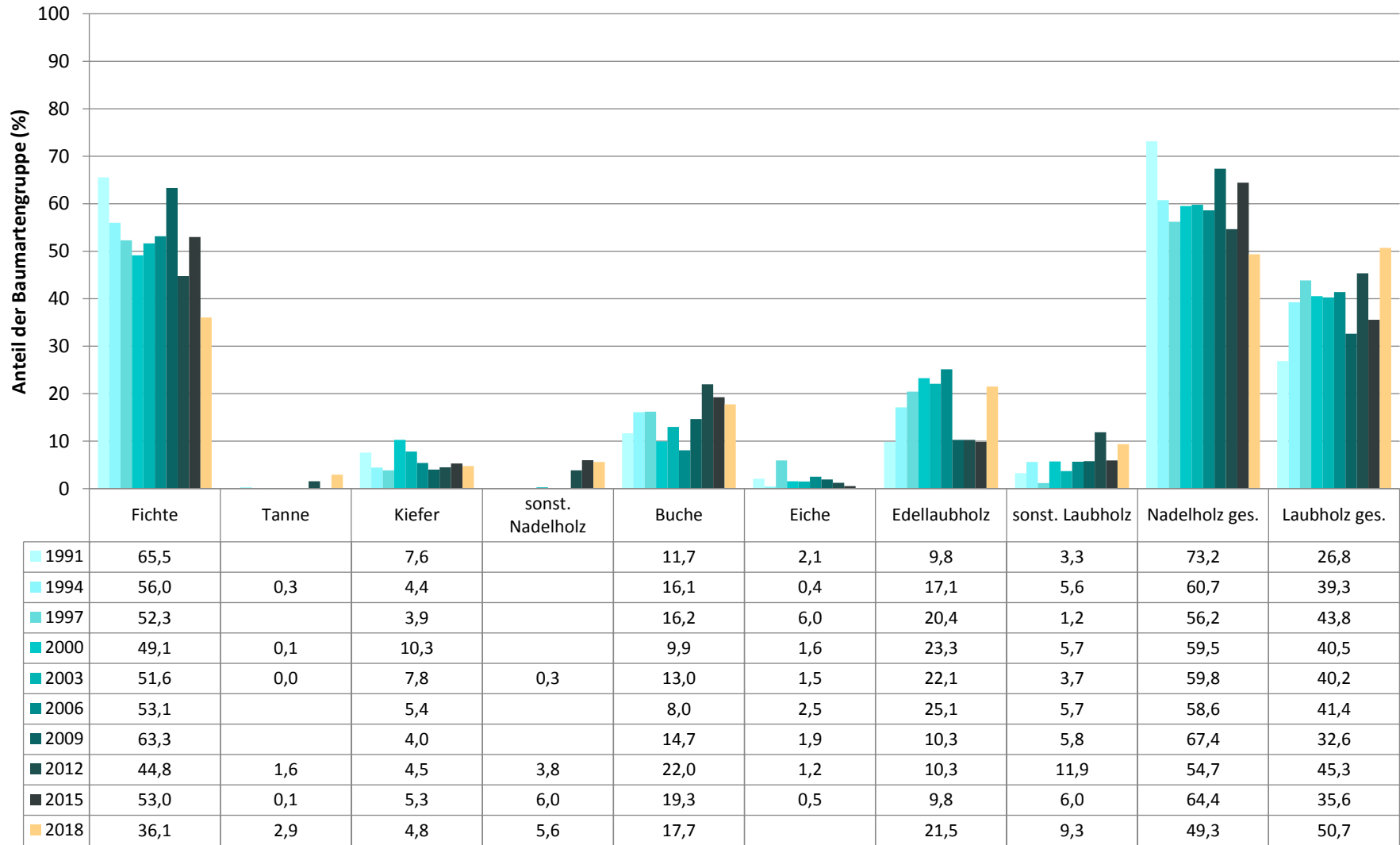


	1991	1994	1997	2000	2003	2006	2009	2012	2015	2018
Fichte	16,0	11,3	17,6	6,5	7,3	3,2	29,1	6,7	6,7	2,1
Tanne		71,4		0,0	100,0			79,5	100,0	21,1
Kiefer	9,0	7,5	12,6	0,4	2,1	3,5	49,6	6,3	17,3	16,1
Buche	40,6	56,1	21,1	64,4	46,3	39,1	60,3	20,8	38,3	13,9
Eiche	100,0	91,7	42,5	52,9	67,6	64,2	78,2	66,7	84,6	
Edellaubbäume	16,2	49,6	45,2	52,4	50,0	36,0	61,8	44,9	54,7	27,7
sonst. Laubbäume	42,1	41,7	11,1	32,0	31,9	15,1	52,4	29,6	37,1	33,5
Nadelbäume	15,3	11,3	17,2	5,5	6,8	3,2	30,3	8,4	10,5	5,4
Laubbäume	36,4	51,6	35,0	52,4	47,8	35,4	60,4	29,8	43,3	24,1

Jahr

**Zeitreihe der Baumartenanteile der aufgenommenen Verjüngungspflanzen**  
**Höhenbereich: ab 20 Zentimeter Höhe bis zur maximalen Verbisshöhe**  
**Hegegemeinschaft Nr. 121 Geisenfeld (Landkreis Pfaffenhofen a.d.Ilm)**

2018

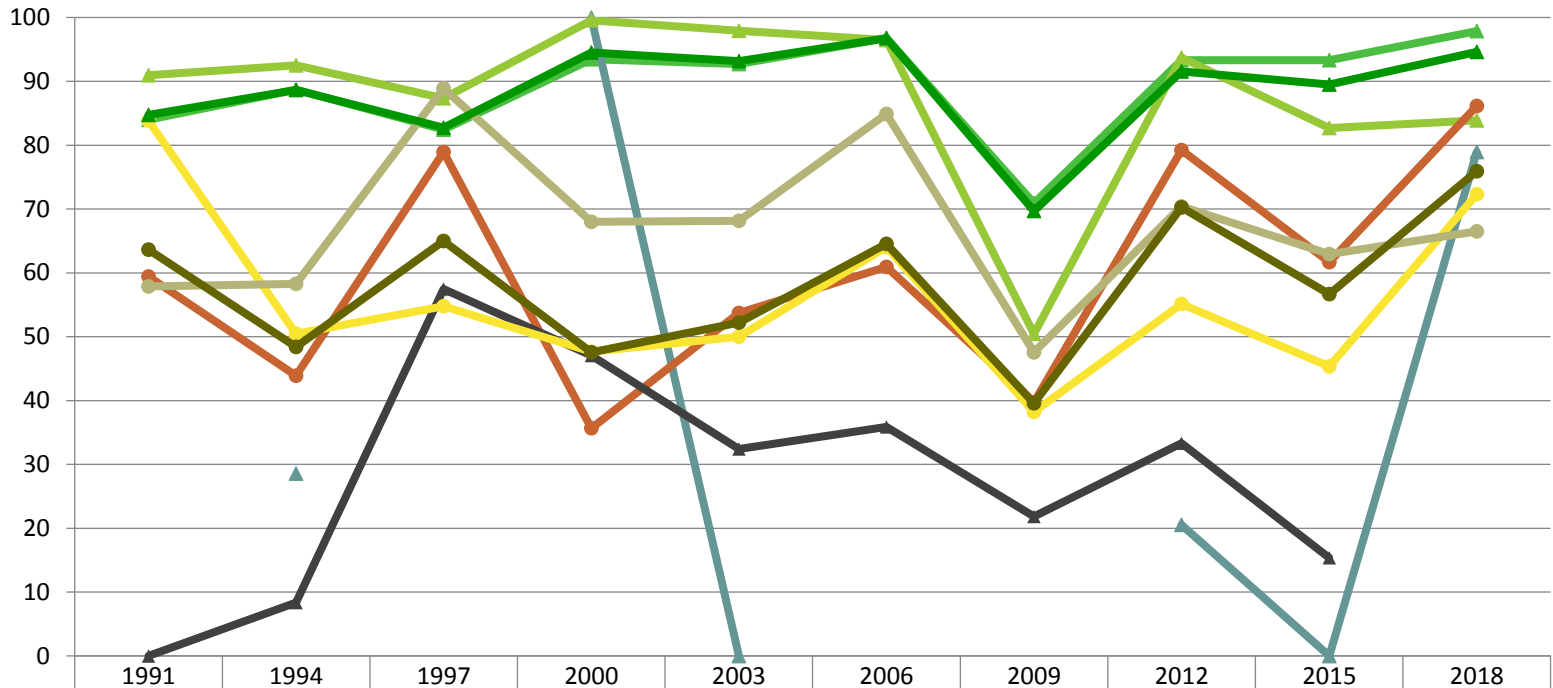


Baumartengruppe

**Zeitreihe der Anteile der Pflanzen ohne Verbiss und ohne Fegeschäden**  
**Höhenbereich: ab 20 Zentimeter bis zur maximalen Verbisshöhe**  
**Hegegemeinschaft Nr. 121 Geisenfeld (Landkreis Pfaffenhofen a.d.Ilm)**

2018

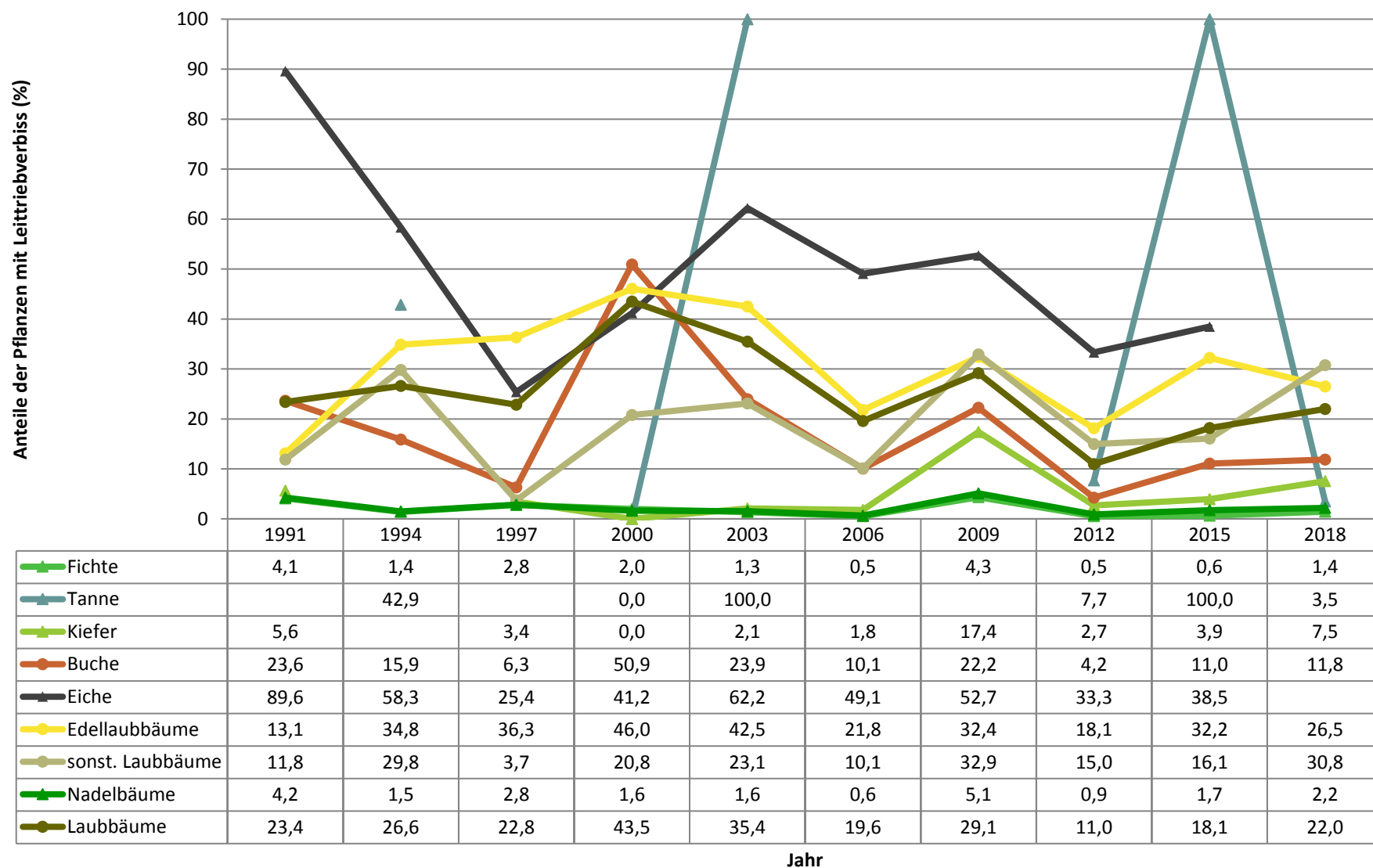
Anteile der unverbissenen und unverfegten Pflanzen (%)



	1991	1994	1997	2000	2003	2006	2009	2012	2015	2018
▲ Fichte	84,0	88,7	82,4	93,5	92,7	96,8	70,9	93,3	93,3	97,9
▲ Tanne		28,6		100,0	0,0			20,5	0,0	78,9
▲ Kiefer	91,0	92,5	87,4	99,6	97,9	96,5	50,4	93,7	82,7	83,9
● Buche	59,4	43,9	78,9	35,6	53,7	60,9	39,7	79,2	61,7	86,1
▲ Eiche	0,0	8,3	57,5	47,1	32,4	35,8	21,8	33,3	15,4	
● Edellaubbäume	83,8	50,4	54,8	47,6	50,0	64,0	38,2	55,1	45,3	72,3
● sonst. Laubbäume	57,9	58,3	88,9	68,0	68,1	84,9	47,6	70,4	62,9	66,5
▲ Nadelbäume	84,7	88,7	82,8	94,5	93,2	96,8	69,7	91,6	89,5	94,6
● Laubbäume	63,6	48,4	65,0	47,6	52,2	64,6	39,6	70,2	56,7	75,9

Jahr

**Zeitreihe der Anteile der Pflanzen mit Leittriebverbiss**  
**Höhenbereich: ab 20 Zentimeter bis zur maximalen Verbisshöhe**  
**Hegegemeinschaft Nr. 121 Geisenfeld (Landkreis Pfaffenhofen a.d.Ilm)**



Auswertung der Verjüngungsinventur 2018 für die Hegegemeinschaft Nr. 121 Geisenfeld (Landkreis Pfaffenhofen a.d.Ilm)

2018

Anzahl der erfassten Verjüngungsflächen: 32, davon ungeschützt: 22, teilweise geschützt: 4, vollständig geschützt: 6

Verjüngungspflanzen ab 20 Zentimeter Höhe bis zur maximalen Verbisshöhe

Baumartengruppe	Aufgenommene Pflanzen insgesamt		Pflanzen ohne Verbiss und ohne Fegeschaden		Pflanzen mit Verbiss und/oder Fegeschaden		Pflanzen mit Leittriebverbiss		Pflanzen mit Verbiss im oberen Drittel		Pflanzen mit Fegeschaden	
	Anzahl	Anteil (%)	Anzahl	Anteil (%)	Anzahl	Anteil (%)	Anzahl	Anteil (%)	Anzahl	Anteil (%)	Anzahl	Anteil (%)
Fichte	703	36,1	688	97,9	15	2,1	10	1,4	15	2,1	0	0
Tanne	57	2,9	45	78,9	12	21,1	2	3,5	9	15,8	3	5,3
Kiefer	93	4,8	78	83,9	15	16,1	7	7,5	11	11,8	4	4,3
Sonst. Nadelholz	109	5,6	99	90,8	10	9,2	2	1,8	2	1,8	8	7,3
Nadelholz gesamt	962	49,3	910	94,6	52	5,4	21	2,2	37	3,8	15	1,6
Buche	346	17,7	298	86,1	48	13,9	41	11,8	48	13,9	0	0
Eiche	41	2,1	28	68,3	13	31,7	9	22	13	31,7	0	0
Edellaubholz	419	21,5	303	72,3	116	27,7	111	26,5	116	27,7	0	0
Sonst. Laubholz	182	9,3	121	66,5	61	33,5	56	30,8	61	33,5	0	0
Laubholz gesamt	988	50,7	750	75,9	238	24,1	217	22	238	24,1	0	0
Alle Baumarten	1950	100	1660	85,1	290	14,9	238	12,2	275	14,1	15	0,8

Verjüngungspflanzen kleiner 20 Zentimeter Höhe

Baumartengruppe	Aufgenommene Pflanzen insgesamt		Pflanzen ohne Verbiss im oberen Drittel		Pflanzen mit Verbiss im oberen Drittel	
	Anzahl	Anteil (%)	Anzahl	Anteil (%)	Anzahl	Anteil (%)
Fichte	99	30	97	98	2	2
Tanne	7	2,1	7	100	0	0
Kiefer	10	3	8	80	2	20
Sonst. Nadelholz	5	1,5	5	100	0	0
Nadelholz gesamt	121	36,7	117	96,7	4	3,3
Buche	47	14,2	42	89,4	5	10,6
Eiche	8	2,4	6	75	2	25
Edellaubholz	113	34,2	96	85	17	15
Sonst. Laubholz	41	12,4	35	85,4	6	14,6
Laubholz gesamt	209	63,3	179	85,6	30	14,4
Alle Baumarten	330	100	296	89,7	34	10,3

Verjüngungspflanzen über Verbisshöhe (Erhebung von Fegeschäden)

Baumartengruppe	Aufgenommene Pflanzen insgesamt		Pflanzen ohne Fegeschaden		Pflanzen mit Fegeschaden	
	Anzahl	Anteil (%)	Anzahl	Anteil (%)	Anzahl	Anteil (%)
Fichte	92	33,9	92	100	0	0
Tanne	1	0,4	1	100	0	0
Kiefer	28	10,3	26	92,9	2	7,1
Sonst. Nadelholz	11	4,1	11	100	0	0
Nadelholz gesamt	132	48,7	130	98,5	2	1,5
Buche	66	24,4	66	100	0	0
Eiche	4	1,5	4	100	0	0
Edellaubholz	34	12,5	33	97,1	1	2,9
Sonst. Laubholz	35	12,9	35	100	0	0
Laubholz gesamt	139	51,3	138	99,3	1	0,7
Alle Baumarten	271	100	268	98,9	3	1,1